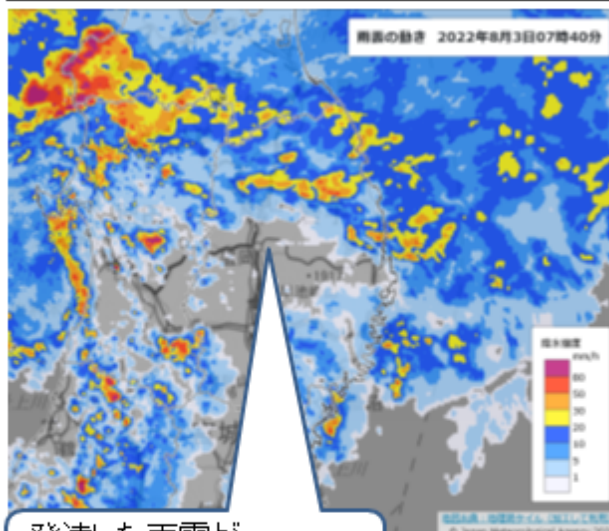


大雨と雷及び突風に関する岩手県気象情報 第6号

令和4年8月3日08時17分 盛岡地方気象台発表

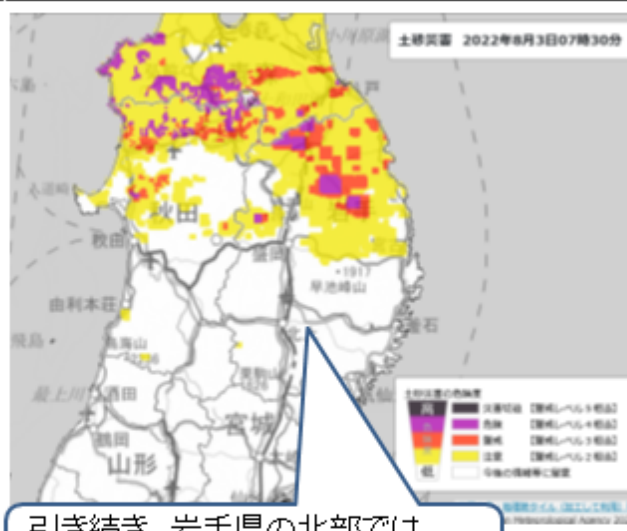
岩手県では、3日夕方にかけて、土砂災害に厳重に警戒し、低い土地の浸水、河川の増水や氾濫に警戒してください。

雨雲の動き
8月3日07時40分



発達した雨雲が
東へ進んでいます。

土砂キキクル(危険度分布)
8月3日07時30分



引き続き、岩手県の北部では、
土砂災害に厳重に警戒。

現在、二戸市、葛巻町、岩手町、岩泉町に
土砂災害警戒情報を発表しています。
3日夕方にかけて、厳重に警戒してください。

<今後の雨の予想>

岩手県では、3日は、雷を伴って1時間に50
ミリの非常に激しい雨が降る所がある見込み。

3日6時から4日6時までに予想される
24時間降水量は、いずれも多い所で、

内陸	150ミリ
沿岸北部	120ミリ
沿岸南部	100ミリ

また、竜巻などの激しい突風や落雷、ひょう
に注意してください。

地図出典:地理院タイル

<https://maps.gsi.go.jp/development/ichiran.html>

土砂災害や浸水害、洪水害のキキクル(危険度分布)に関しては、
「気象庁ホームページ」などを確認してください。

今後発表する警報、注意報、気象情報、竜巻注意情報に留意してください。

次の「大雨と雷及び突風に関する岩手県気象情報」は、3日16時30分頃に発表する予定です。