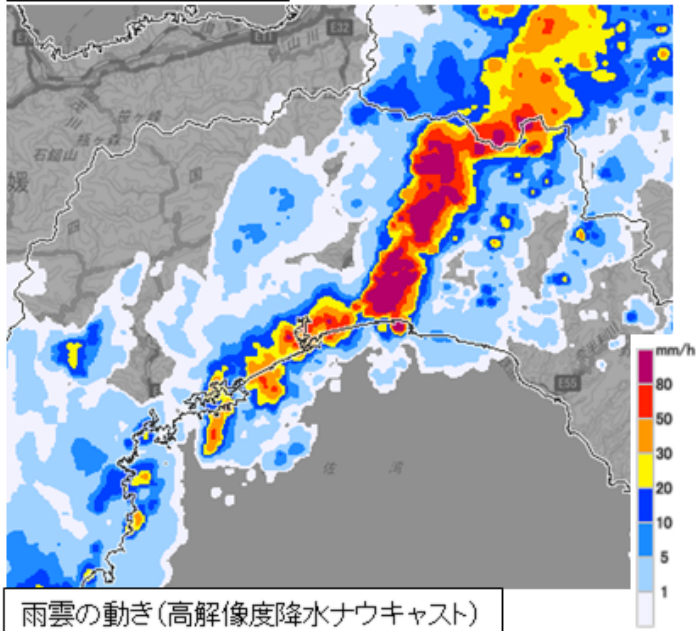


大雨と落雷及び突風に関する高知県気象情報 第27号

令和3年8月19日15時26分 高知地方気象台発表

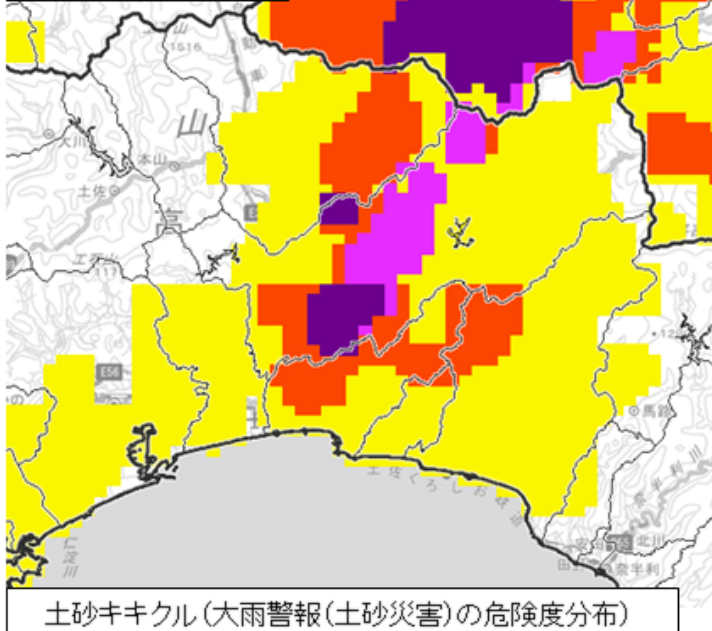
過去の重大な土砂災害発生時に匹敵する極めて危険な状況となっています。

19日15時00分



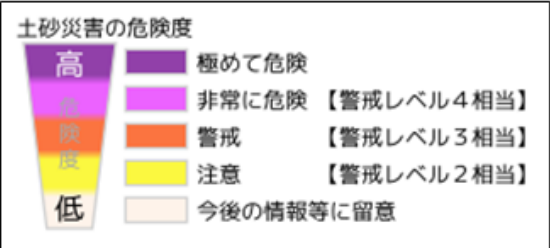
雨雲の動き(高解像度降水ナウキャスト)

19日14時50分



土砂キキクル(大雨警報(土砂災害)の危険度分布)

香美市と大豊町付近では、「極めて危険な領域(濃い紫)」が急速に拡大中です。



- ※警戒レベル4相当: 避難が必要とされる状況
- ※警戒レベル3相当: 高齢者等の避難が必要とされる状況
- ※警戒レベル2相当: 避難行動の確実が必要とされる状況

最新の土砂キキクル(大雨警報(土砂災害)の危険度分布)はこちら
(<https://www.jma.go.jp/bosai/risk/#elements:land/>)

地図出典: 地理院タイル
(<https://maps.gsi.go.jp/development/ichiran.html>)

今後の予想を含めた最新の情報は、気象台が発表する防災気象情報をご利用ください。
次の「高知県気象情報」は、19日16時頃に発表する予定です。