

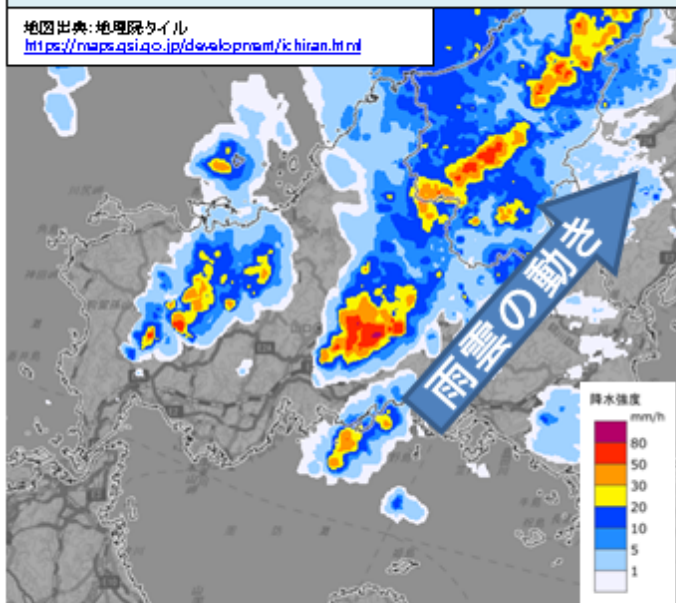
大雨と落雷及び突風に関する山口県気象情報 第25号

令和3年8月20日07時44分 下関地方気象台発表

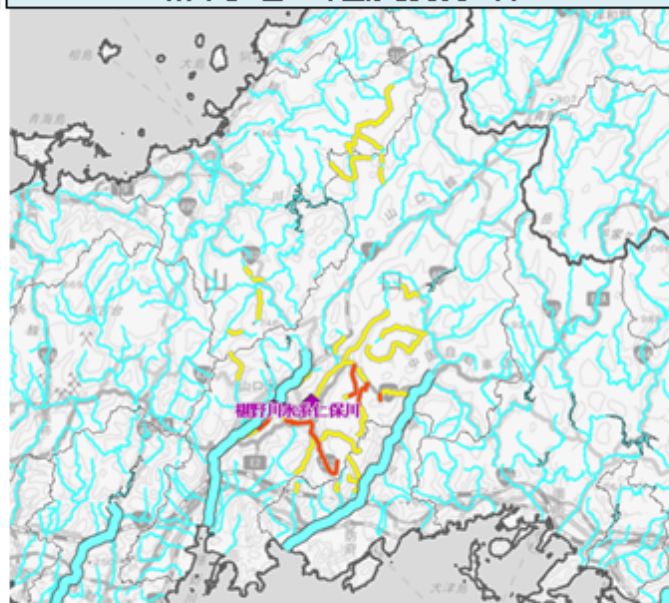
山口県では、土砂災害や洪水害の危険度が非常に高くなっている所があります。20日夕方にかけて土砂災害、河川の増水や氾濫に嚴重に警戒してください。

20日7時15分の雨雲の動き

地図出典: 地理院タイル
<https://maps.gsi.go.jp/development/ichiran.html>



20日7時20分の洪水キキクル (洪水害の危険度分布)



山口県では、1時間に70ミリ以上の非常に激しい雨が降っている所があります。

<雨の予想>

20日に予想される1時間降水量(多い所)

西部 30ミリ

中部 70ミリ

東部 70ミリ

北部 70ミリ

21日6時までに予想される24時間降水量
(多い所)

西部 80ミリ

中部 120ミリ

東部 120ミリ

北部 120ミリ

仁保川に氾濫危険情報を発表しています。河川の増水や氾濫に嚴重に警戒してください。

指定河川洪水予報



洪水害の危険度



土砂災害、河川の増水や氾濫に嚴重に警戒し、低い土地の浸水に警戒してください。
次の情報は20日16時30分頃に発表する予定です。