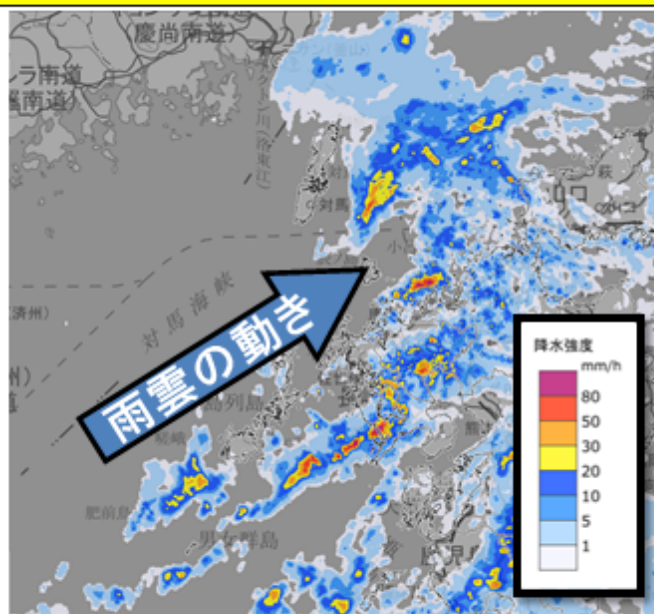


大雨と落雷及び突風に関する佐賀県気象情報 第28号

令和3年8月17日02時11分 佐賀地方気象台発表

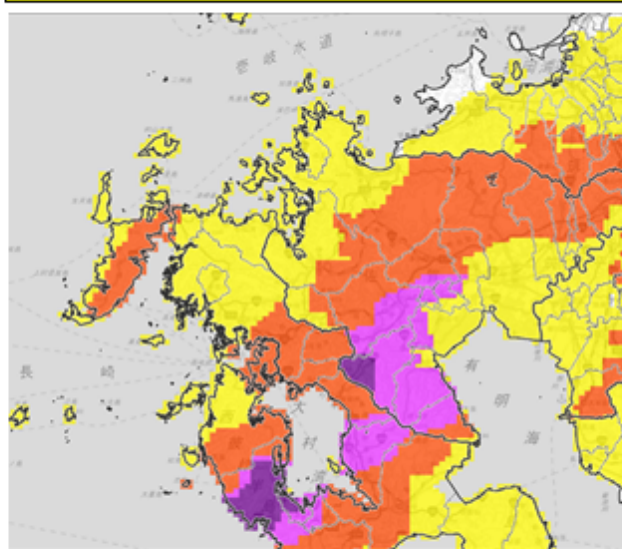
佐賀県では、これまでの記録的な大雨により広い範囲で地盤が緩んでおり、少しの雨でも土砂災害が発生するおそれがあります。17日にかけて土砂災害、低い土地の浸水、河川の増水や氾濫に厳重に警戒してください。

雨雲の動き
17日02時00分

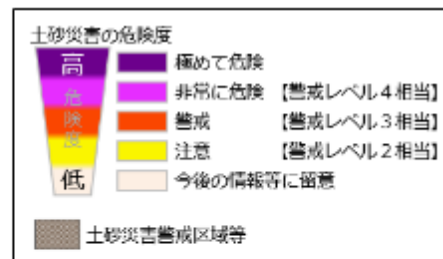


地図出典「国土地理院」
<https://maps.gsi.go.jp/development/ichiran.html>

土砂キキクル(土砂災害の危険度分布)
17日01時50分



佐賀県では、大半の市町に土砂災害警戒情報を発表中。今後対象市町が増える可能性があります。



災害が想定されている区域等では、自治体からの避難指示の発令に留意するとともに、避難指示が発令されていなくてもキキクル(危険度分布)や河川の水位情報等を用いて自ら避難の判断をしてください。

次の情報は、17日6時頃に発表する予定です。