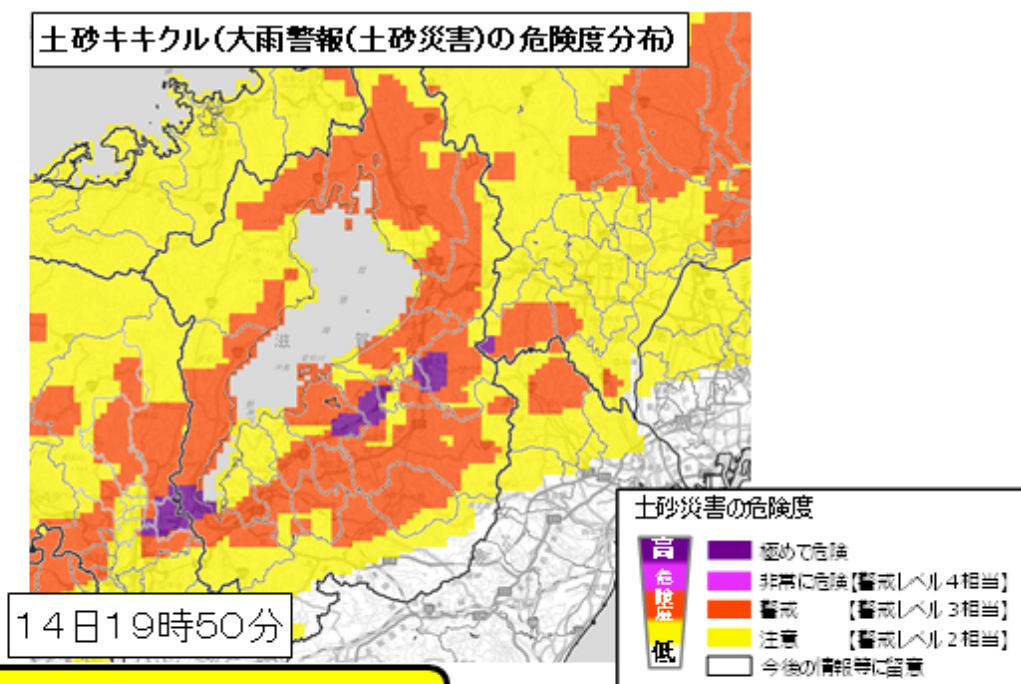
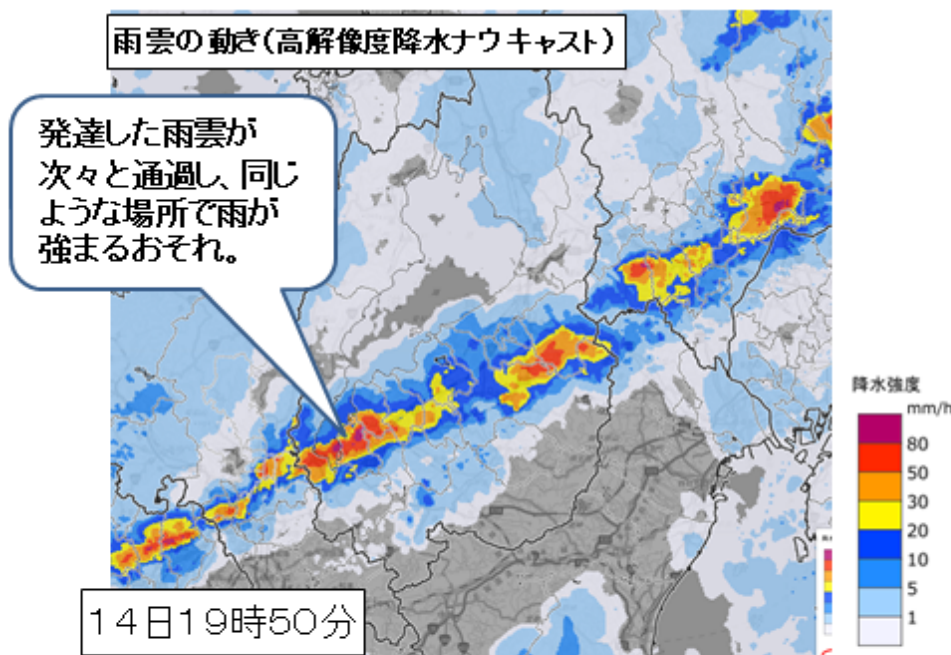


大雨と突風及び落雷に関する滋賀県気象情報 第10号

令和3年8月14日20時47分 彦根地方気象台発表

滋賀県では、過去の重大な土砂災害発生時に匹敵する極めて危険な状況となっています。土砂災害警戒区域等の外の少しでも安全な場所に移るなど、迷うことなく適切な防災行動をとってください。



近江南部から湖東にかけて濃い紫の領域が急速に拡大中。
濃い紫は過去の重大な土砂災害発生時に匹敵する極めて危険な状況。

最新の雨雲の動きは、<https://www.jma.go.jp/bosai/nowc/>を確認してください。

最新の土砂キキクル(大雨警報(土砂災害)の危険度分布)は、<https://www.jma.go.jp/bosai/risk/#elements:land/>を確認してください。

地図出典：地理院タイル(加工して利用)
© Japan Meteorological Agency 2019

引き続き、今後発表する防災気象情報に留意してください。
次の気象情報は、15日6時頃に発表する予定です。