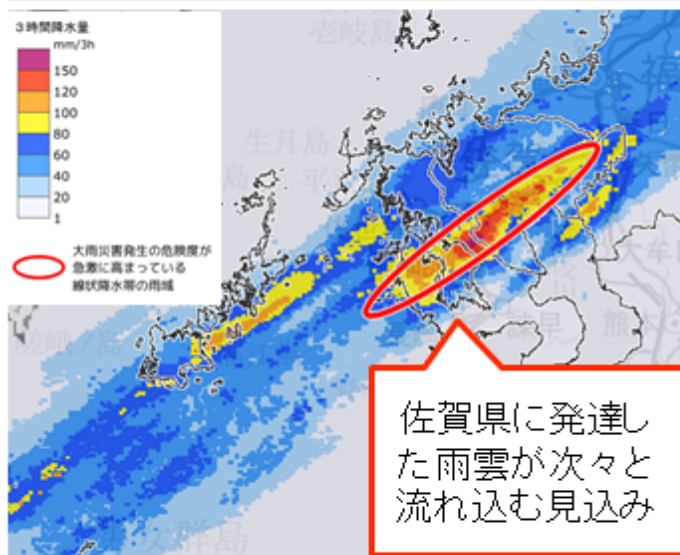


大雨と落雷及び突風に関する佐賀県気象情報 第15号

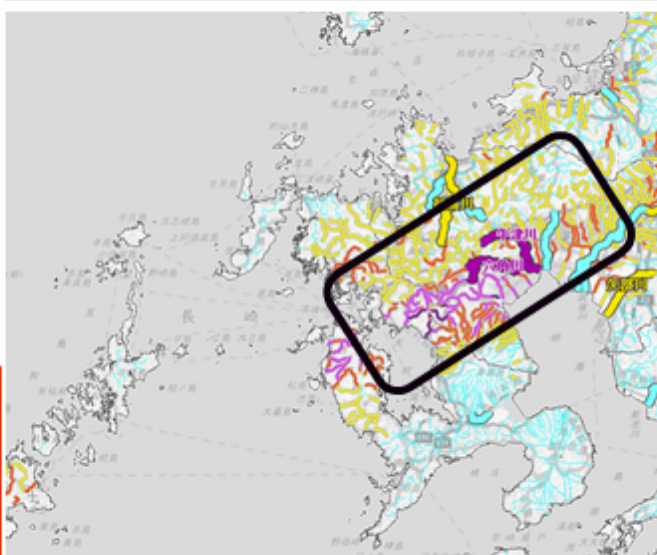
令和3年8月14日04時47分 佐賀地方気象台発表

南部では、これまでに経験したことのないような大雨となっている所があります。土砂災害、低い土地の浸水に最大級の警戒、河川の増水や氾濫に嚴重に警戒してください。

14日4時00分までの3時間降水量



14日4時00分の洪水キキクル
(洪水害の危険度分布)



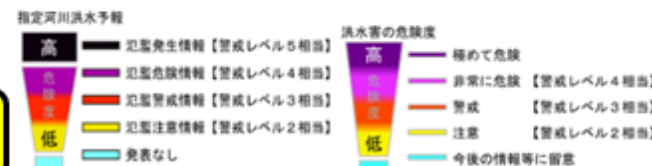
佐賀県南部に大雨特別警報を發表しています。

佐賀県南部では、線状降水帯による非常に激しい雨が同じ場所で降り続いています。命に危険が及ぶ土砂災害や洪水による災害発生の危険度が急激に高まっています。

<防災事項>

土砂災害、低い土地の浸水に最大級の警戒をし、河川の増水や氾濫に嚴重に警戒してください。

危険度分布の「極めて危険」(濃い紫)の領域では、命に危険を及ぼす重大な洪水害がすでに発生しているおそれが大きい極めて危険な状況となっています。



次の情報は14日6時頃に発表する予定です。