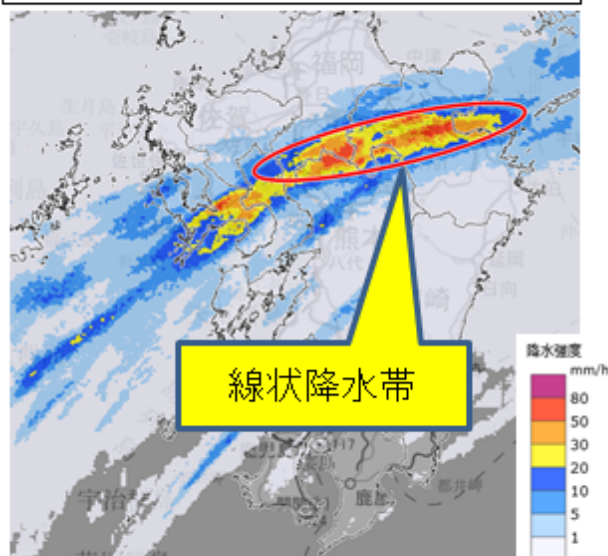


大雨と落雷及び突風に関する熊本県気象情報 第7号

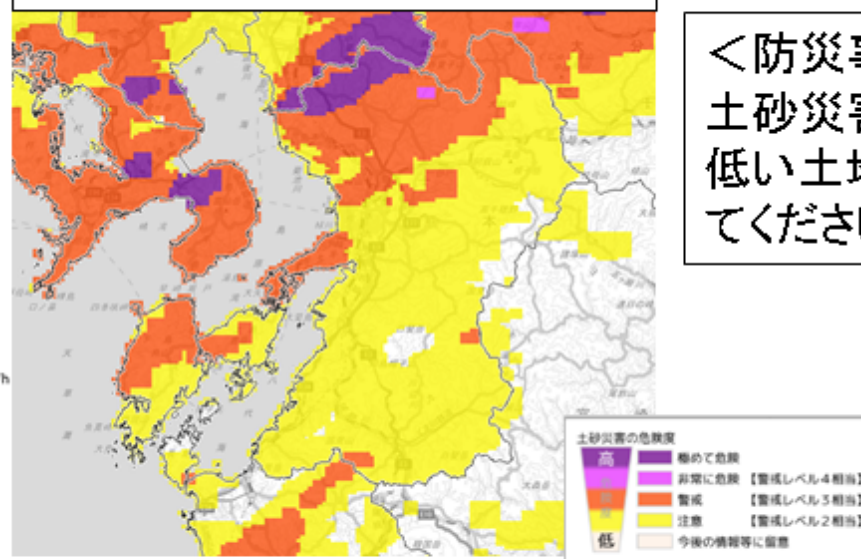
令和3年8月12日14時19分 熊本地方気象台発表

熊本地方では、線状降水帯による非常に激しい雨が同じ場所で降り続けています。命に危険が及ぶ土砂災害や洪水による災害発生の危険度が急激に高まっています。

3時間降水量
12日14時00分



土砂キキクル(危険度分布)
12日14時00分



<防災事項>

土砂災害、河川の増水や氾濫、低い土地の浸水に厳重に警戒してください。

地図出典「国土地理院」
<https://maps.gsi.go.jp/development/vichiran.html>

気象庁ホームページで最新のキキクル(危険度分布)等を確認するとともに、自治体からの避難に関する情報に留意願います。

次の情報は、12日16時30分頃の予定です。