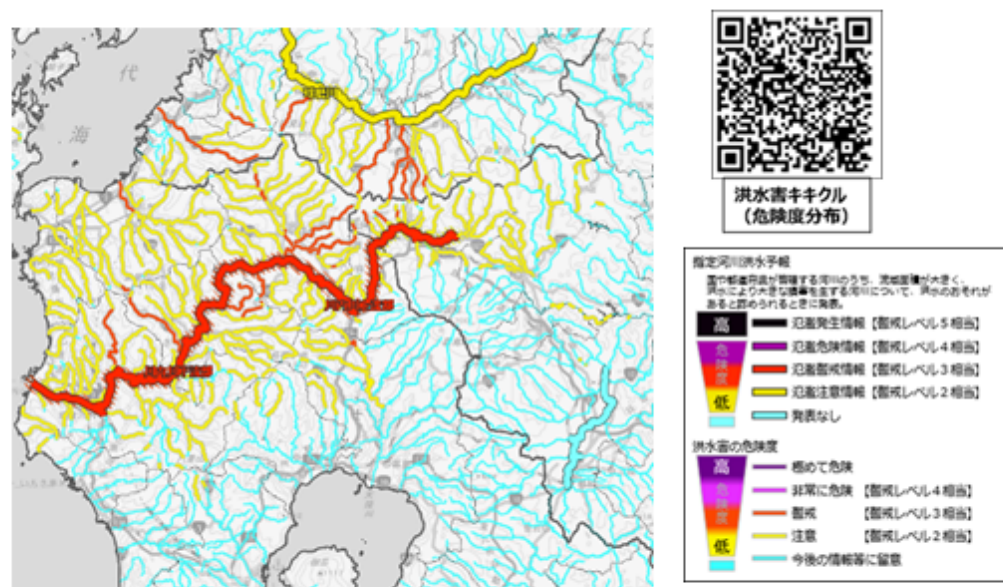


# 大雨と落雷及び突風に関する宮崎県気象情報 第5号

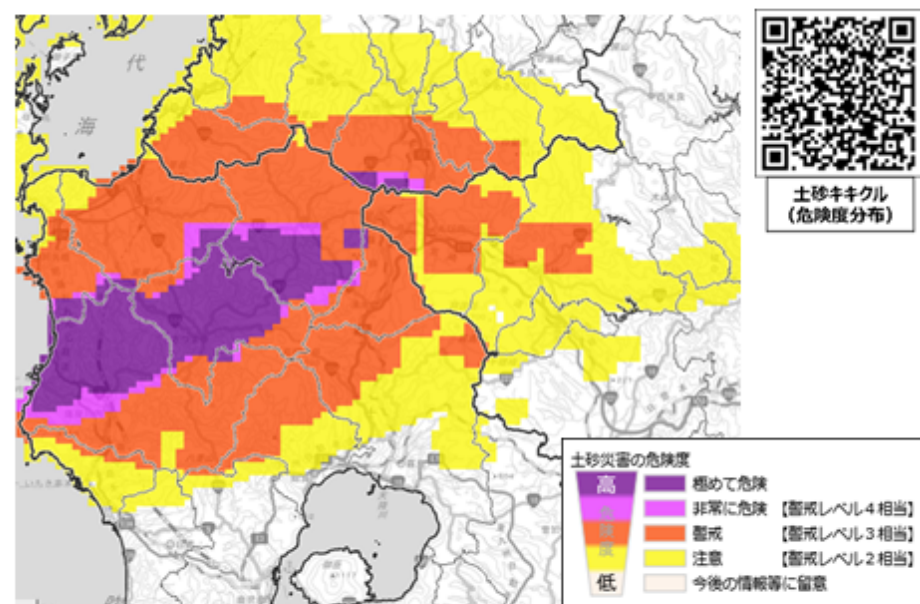
令和3年7月10日09時21分 宮崎地方気象台発表

えびの市に大雨特別警報を発表しています。えびの市では10日昼前まで低い土地の浸水に最大級の警戒をしてください。南部山沿いでは10日夕方まで土砂災害に嚴重に警戒し、10日昼前まで洪水害に警戒してください。

7月10日08時20分洪水キキクル(危険度分布)



7月10日08時20分土砂キキクル(危険度分布)



小林・えびの地区では、10日昼前にかけて洪水害に、10日夕方にかけて土砂災害に嚴重に警戒。

キキクル(土砂災害・浸水害・洪水害の危険度)に関しては「気象庁ホームページ」で最新の情報を確認してください。

地図出典:「地理院タイル」  
(<https://maps.gsi.go.jp/develop/vec/tile1.html>)

次の情報は、10日11時30分頃発表する予定です。