

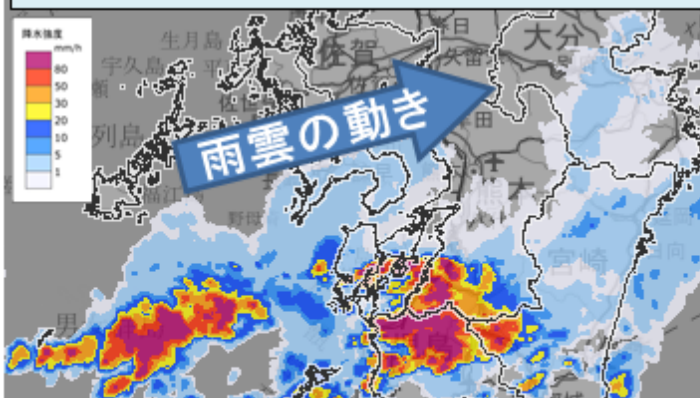
大雨と落雷及び突風に関する熊本県気象情報 第7号

令和3年7月10日03時59分 熊本地方気象台発表

熊本県では土砂災害に嚴重に警戒し、低い土地の浸水、河川の増水や氾濫に警戒してください。落雷や竜巻などの激しい突風に注意してください。

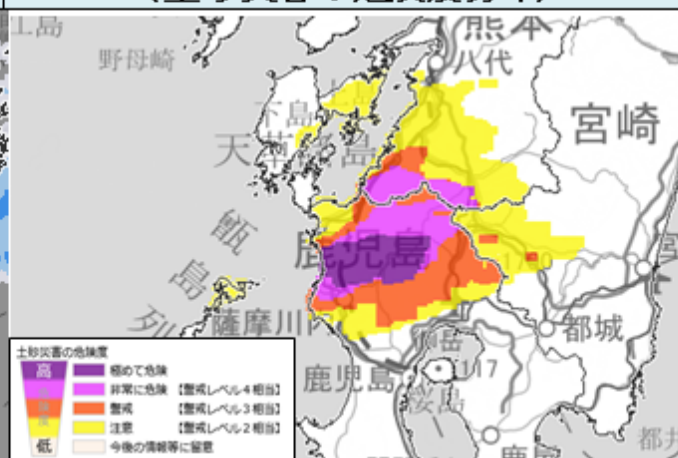
人吉市、水俣市、芦北町、球磨村、津奈木町に土砂災害警戒情報を発表しています。今後、他の市町村にも発表する可能性があります。

10日3時50分の雨雲の動き



地図出典：地理院タイル
<https://maps.gsi.go.jp/development/ichiran.html>

10日3時40分の土砂キキクル
 (土砂災害の危険度分布)



<雨の予想>

10日に予想される1時間降水量(多い所)

熊本地方	70ミリ
阿蘇地方	70ミリ
天草芦北地方	70ミリ
球磨地方	70ミリ

<雨の実況>

7月7日00時から10日03時までの総降水量(アメダス速報値)

阿蘇市阿蘇乙姫	246.5ミリ
南阿蘇村久木野	120.0ミリ
山都町原	117.5ミリ
高森	115.0ミリ
菊池市木柑子	111.5ミリ
南小国町赤馬場	109.0ミリ

気象庁ホームページで最新のキキクル(危険度分布)等を確認するとともに自治体からの避難に関する情報に留意します。

今後発表する防災気象情報に留意してください。
 次の情報は、10日6時頃に発表する予定です。