

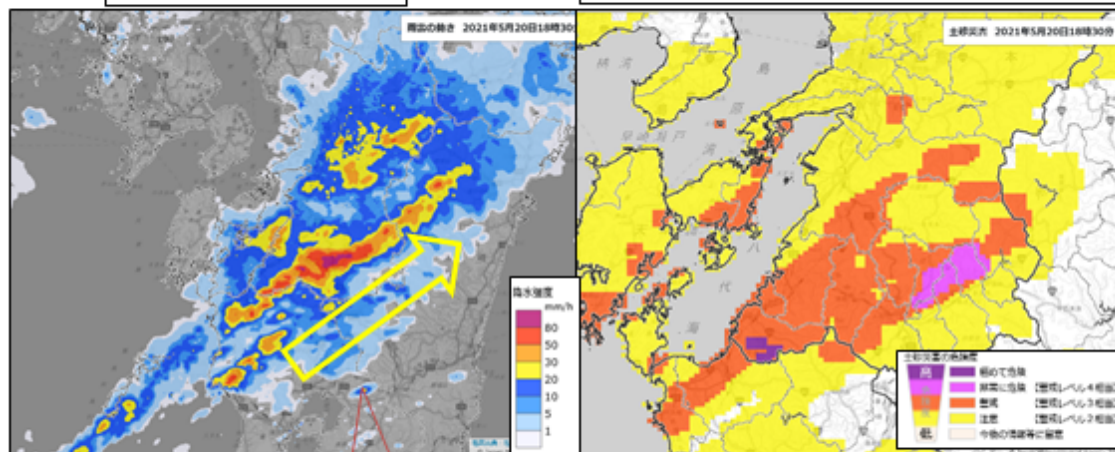
# 大雨と落雷及び突風に関する熊本県気象情報 第8号

令和3年5月20日19時31分 熊本地方気象台発表

熊本県では、21日明け方にかけて激しい雨や非常に激しい雨が降り、大雨となるおそれがあります。土砂災害に厳重に警戒し、低い土地の浸水、河川の増水や氾濫に警戒してください。

20日18時30分の  
レーダー画像

20日18時30分の土砂キキクル  
(大雨警報(土砂災害)の危険度分布)



雨雲の動き

地図出典「国土地理院」  
<https://maps.gsi.go.jp/development/ichiran.htm>

土砂災害や浸水害、洪水害のキキクル(危険度分布)に関しては、「気象庁ホームページ」などを確認してください。

芦北地方、球磨地方には土砂災害警戒情報を発表している市町村があります。

## 【雨の実況】

20日18時30分までの1時間に球磨村付近では約70ミリの非常に激しい雨を解析。  
発達した強い雨雲は南下していますが、南西海上には発達した雲域が北東進しています。  
これまでの大雨で地盤が緩んでいる所では、**危険度がさらに高まる見込みです**。今後、他の市町村にも土砂災害警戒情報発表する可能性があります。

## 【雨の予想】

20日18時から21日18時  
熊本県 1時間降水量(多い所) 60ミリ  
24時間降水量(多い所) 150ミリ

## 【防災事項】

これまでの大雨で地盤の緩んでいる所や増水している河川があります。土砂災害に厳重に警戒し、低い土地の浸水、河川の増水や氾濫に警戒してください。

次の情報は、21日6時頃に発表する予定です。