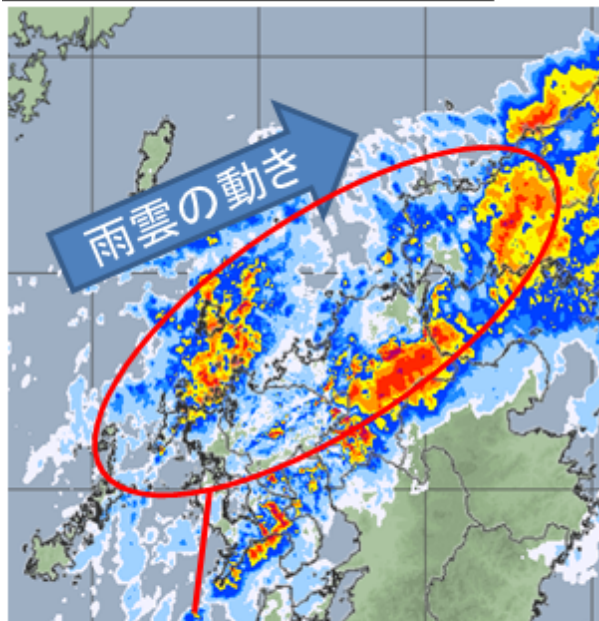


大雨と落雷及び突風に関する福岡県気象情報 第3号

令和2年7月14日02時09分 福岡管区気象台発表

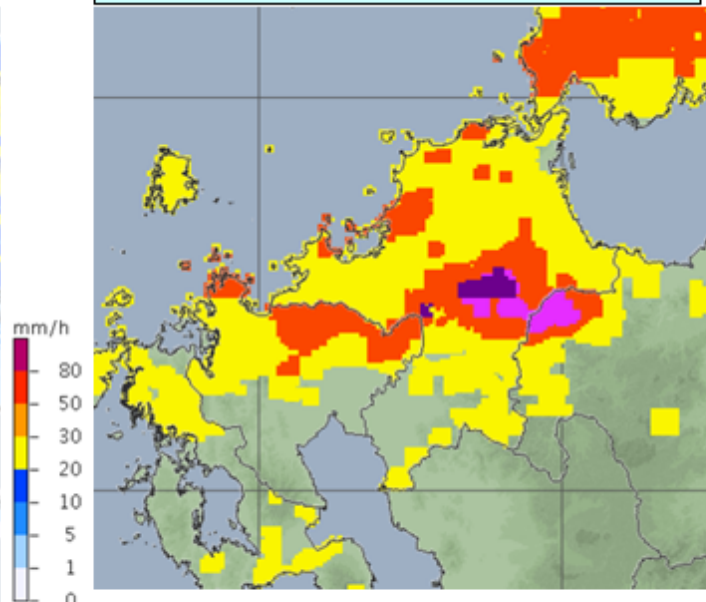
福岡県では14日昼前にかけて土砂災害に嚴重に警戒し、低い土地の浸水、河川の増水や氾濫に警戒してください。

14日01時45分の気象レーダー



非常に発達した雨雲が東北東に進みながら、次第に南下する見込み。

14日01時40分の土砂災害の危険度分布



大雨警報（土砂災害）の危険度分布
（土砂災害警戒レベル）

高	極めて危険 [警戒レベル4相当]
危険	非常に危険 [警戒レベル4相当]
	警戒 [警戒レベル3相当]
	注意 [警戒レベル2相当]
低	今後の情報等に留意

※ 警戒レベル5相当：災害がすでに発生している状況。
※ 警戒レベル4相当：避難が必要とされる状況。
※ 警戒レベル3相当：高齢者等の避難が必要とされる状況。
※ 警戒レベル2相当：避難行動の確認が必要とされる状況。

福岡地方、筑豊地方、筑後北部では土砂災害警戒情報を発表している所があります。

01時30分の解析雨量では朝倉市付近でおよそ80ミリの猛烈な雨となっています。
福岡県では14日朝にかけて、非常に激しい雨や激しい雨の降るおそれ。

<雨の予想>

14日に予想される1時間降水量(多い所)

福岡地方 50ミリ
北九州地方 50ミリ
筑豊地方 60ミリ
筑後地方 70ミリ

<防災事項>

土砂災害に嚴重に警戒してください。また、低い土地の浸水、河川の増水や氾濫に警戒し、落雷や竜巻などの激しい突風に注意してください。

次の情報は、14日6時頃に発表する予定です。