

大雨と落雷及び突風に関する熊本県気象情報 第5号

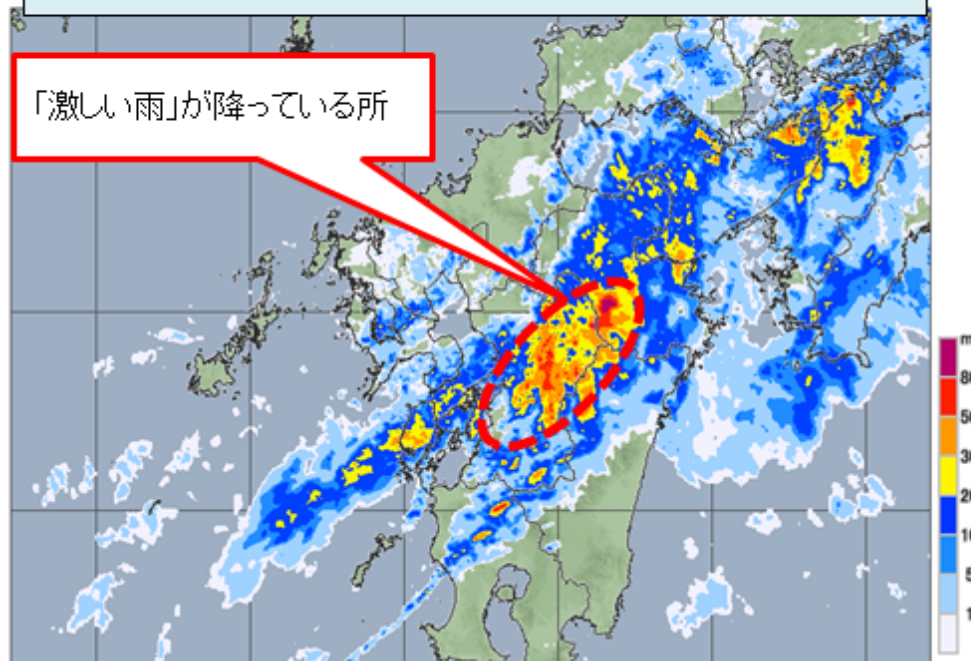
令和2年7月14日08時22分 熊本地方気象台発表

熊本県では、14日朝は雷を伴った非常に激しい雨が降る見込みです。土砂災害に厳重に警戒し、低い土地の浸水に警戒してください。河川の増水に注意してください。また、落雷や竜巻などの激しい突風に注意してください。

宇城八代(美里町)に土砂災害警戒情報を発表しました。

14日07時30分の高解像度降水ナウキャスト画像

「激しい雨」が降っている所



九州北部地方にある発達した雨雲が、ゆっくりと南下してきており、熊本県にかかっています。

14日朝は、雷を伴った非常に激しい雨のおそれ。
今後、土砂災害、洪水や浸水害の危険度が高まる可能性。

【予想降水量(多い所)】
14日の1時間降水量予想
熊本県 60ミリ

【防災事項】
土砂災害に厳重に警戒し、低い土地の浸水に警戒。
河川の増水、落雷や竜巻などの激しい突風にも注意。

土砂災害や浸水害、洪水の危険度分布に関しては「気象庁ホームページ」などを確認してください。

次の情報は14日16時頃に発表する予定です。