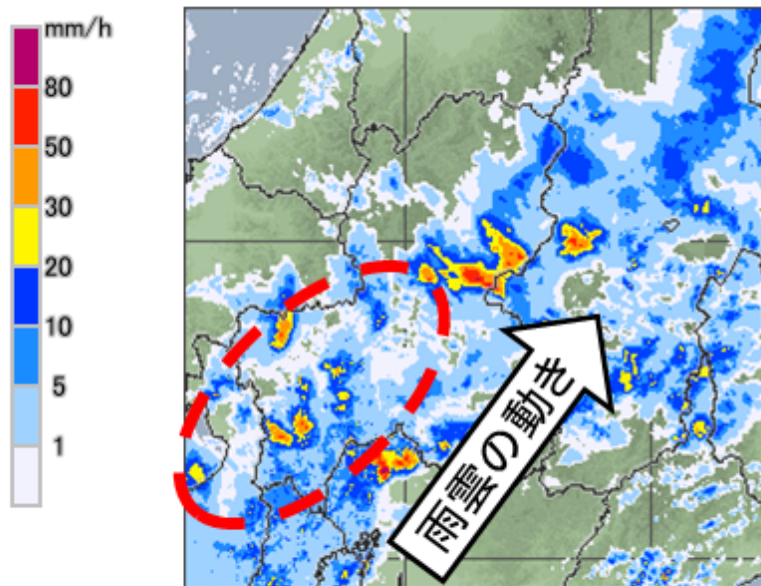


大雨と雷及び突風に関する岐阜県気象情報 第26号

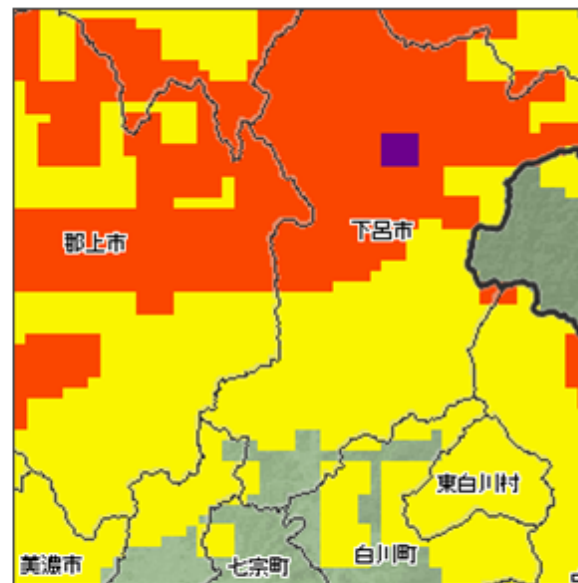
令和2年7月11日09時35分 岐阜地方気象台発表

岐阜県下呂市では、11日夜遅くにかけて雷を伴い非常に激しい雨が降り、大雨となるでしょう。土砂災害に嚴重に警戒してください。

高解像度ナウキャスト 9時00分



大雨警報(土砂災害)の危険度分布 9時00分



大雨警報(土砂災害)の危険度分布
(土砂災害警戒判定メッシュ情報)

高	極めて危険【警戒レベル4相当】
危険度	非常に危険【警戒レベル4相当】
低	警戒【警戒レベル3相当】
	注意【警戒レベル2相当】
	今後の情報等に留意

- ※ 警戒レベル4相当：避難が必要とされる状況。
- ※ 警戒レベル3相当：高齢者等の避難が必要とされる状況。
- ※ 警戒レベル2相当：避難行動の確認が必要とされる状況。

「極めて危険」(濃い紫)の領域では、命に危険を及ぼす土砂災害がすでに発生していてもおかしくない状況となっています。

次の「大雨と雷及び突風に関する岐阜県気象情報」(文章形式)は、11日17時ごろに発表する予定です。