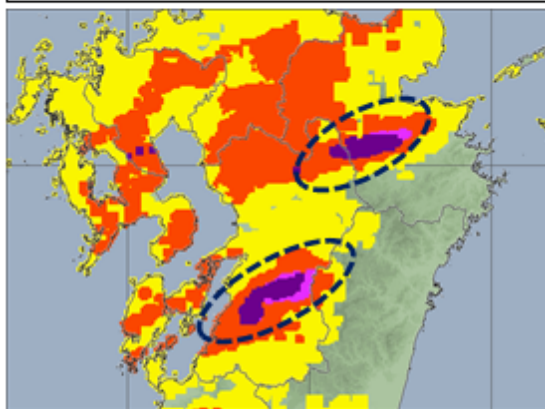


大雨と落雷及び突風に関する熊本県気象情報 第37号

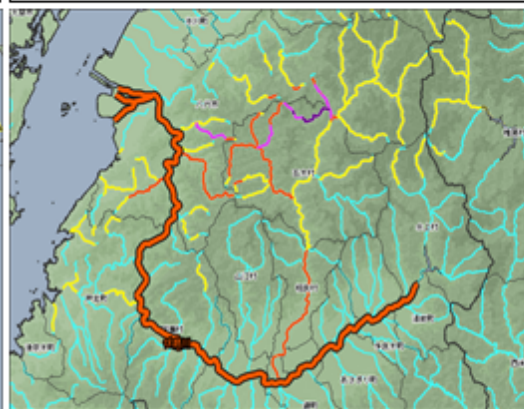
令和2年7月11日07時28分 熊本地方気象台発表

熊本県では、これまでの記録的な大雨により、土砂災害、洪水の危険度が非常に高まっている所があります。土砂災害、河川の増水や氾濫に厳重に警戒し、低い土地の浸水に警戒してください。また、落雷や竜巻などの激しい突風にも注意してください。

大雨警報(土砂災害)の危険度分布
11日06時40分現在



洪水警報の危険度分布
11日06時50分現在



熊本県に土砂災害警戒情報、洪水警報を発表している市町村があります。

【雨の実況】

九州西海上から発達した雨雲が熊本県に次々と流れ込み、熊本、阿蘇、球磨地方では非常に激しい雨となっており、土砂災害、洪水の危険度が非常に高まっている所があります。

【防災事項】

土砂災害、河川の増水や氾濫に厳重に警戒し、低い土地の浸水に警戒してください。落雷や竜巻などの激しい突風に注意してください。

大雨警報(土砂災害)の危険度分布

- 極めて危険【警戒レベル4相当】
- 非常に危険【警戒レベル4相当】
- 警戒【警戒レベル3相当】
- 注意【警戒レベル2相当】
- 今後の情報等に留意

指定河川洪水予報

- 【河川洪水警報が発表する河川のうち、流域面積が大きい、洪水により大きな被害を生ずる河川について、洪水の目せれがある河川にのみ発表】
- 高 河川発生情報【警戒レベル5相当】
- 赤 河川危険情報【警戒レベル4相当】
- 黄 河川警戒情報【警戒レベル3相当】
- 青 河川注意情報【警戒レベル2相当】
- 発表なし

洪水警報の危険度分布

- 極めて危険【警戒レベル4相当】
- 非常に危険【警戒レベル3相当】
- 警戒【警戒レベル2相当】
- 注意【警戒レベル1相当】
- 今後の情報等に留意

土砂災害や浸水害、洪水の危険度分布に関しては「気象庁ホームページ」などを確認してください。

- ※ 警戒レベル5相当：災害がすでに発生している状況。
- ※ 警戒レベル4相当：避難が必要とされる状況。
- ※ 警戒レベル3相当：高齢者等の避難が必要とされる状況。
- ※ 警戒レベル2相当：避難行動の確認が必要とされる状況。

次の情報は、11日16時30分頃に発表する予定です。