

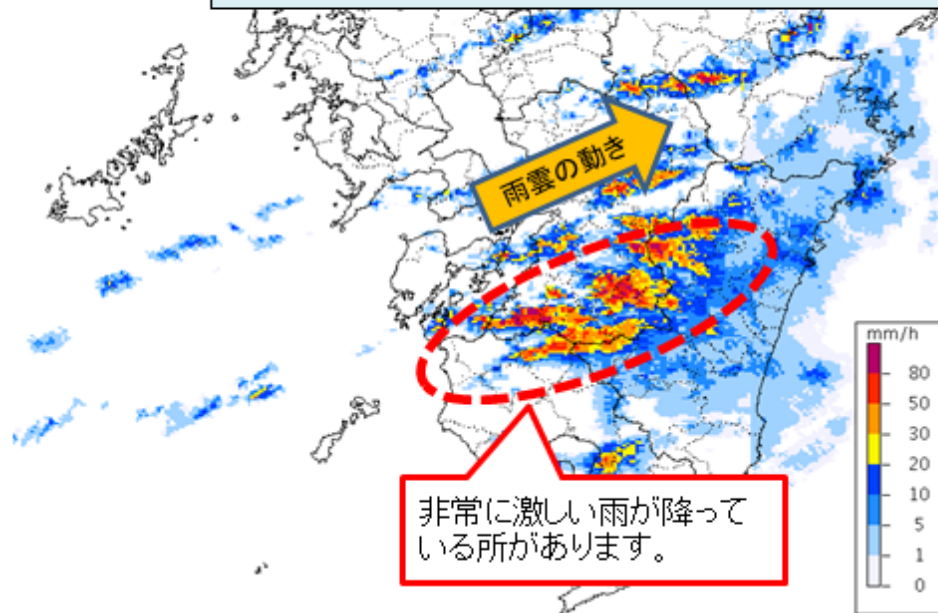
大雨と落雷及び突風に関する熊本県気象情報 第35号

令和2年7月11日03時22分 熊本地方気象台発表

熊本県では、これまでの記録的な大雨により、広い範囲で地盤が緩んでいる所があります。土砂災害、河川の増水や氾濫に厳重に警戒し、低い土地の浸水に警戒してください。また、落雷や竜巻などの激しい突風にも注意してください。

球磨地方に新たに土砂災害警戒情報、洪水警報を発表しました。

11日02時55分の気象レーダー画像



球磨地方を中心に発達した雨雲が東北東へゆっくりと移動しながら、非常に激しい雨が降っている所があります。これまでの記録的な大雨により地盤が緩んでいる所があり、土砂災害、洪水や浸水害の危険度が高まっています。

【防災事項】

土砂災害、河川の増水や氾濫に厳重に警戒し、低い土地の浸水に警戒してください。

土砂災害や浸水害、洪水の危険度分布に関しては「気象庁ホームページ」などを確認してください。

次の情報は、11日06時頃に発表する予定です。