

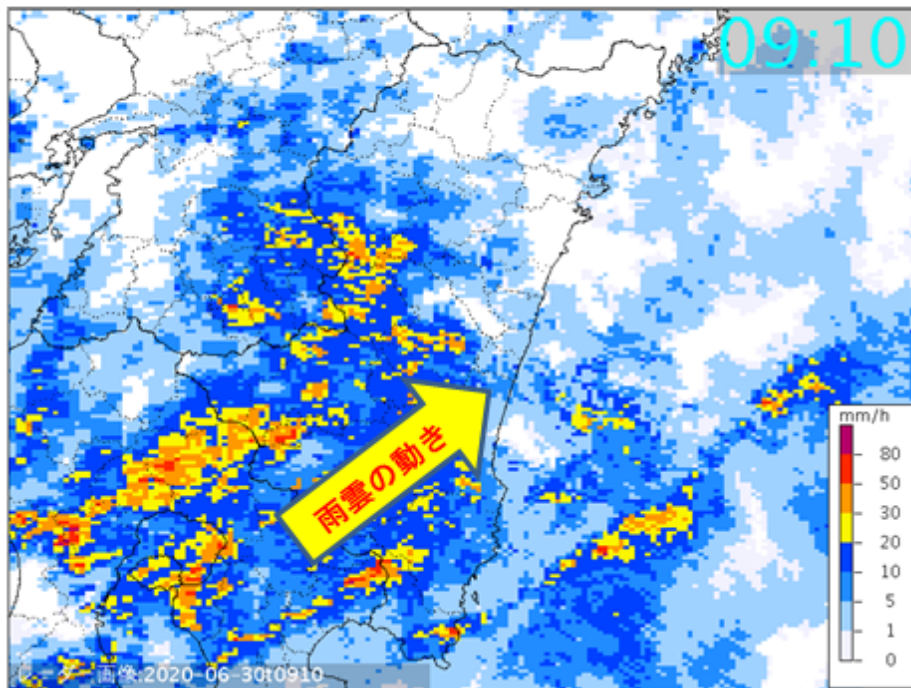
大雨と落雷及び突風に関する宮崎県気象情報 第6号

令和2年6月30日09時35分 宮崎地方気象台発表

小林市、綾町では30日夕方まで土砂災害に嚴重に警戒してください。

09時10分

レーダー画像



6月29日11時から30日09時までの総降水量
(アメダス速報値)

えびの市えびの	148.0ミリ
日南市深瀬	132.5ミリ
国富	128.5ミリ
都城市菘蒲原町	116.0ミリ

小林市、綾町では土砂災害に嚴重に警戒してください。

南部平野部、南部山沿いでは土砂災害に、南部山沿いでは低い土地の浸水に、南部平野部では河川の増水や氾濫に警戒してください。

土砂災害や浸水害及び洪水の危険度に関しては「気象庁ホームページ」など、最新の情報をご利用ください。

今後、発表する警報、注意報、竜巻注意情報、気象情報に留意してください。

今後、市町村からの防災に係る情報に留意してください。次の情報は30日11時30分頃に発表する予定です。