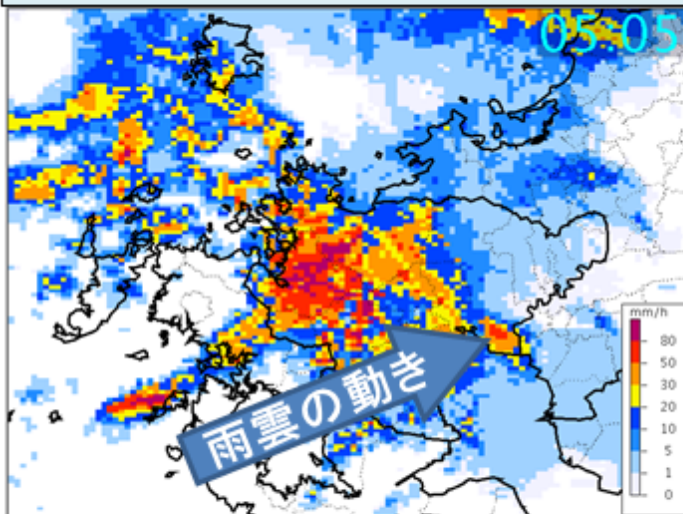


# 大雨に関する佐賀県気象情報 第2号

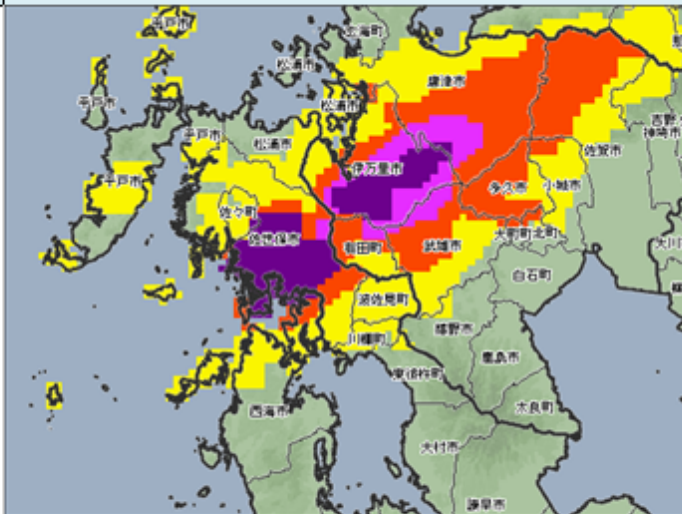
令和2年6月27日05時23分 佐賀地方気象台発表

佐賀県では土砂災害に嚴重に警戒してください。

27日05時05分の気象レーダー画像



27日04時50分の大雨警報(土砂災害)の危険度分布

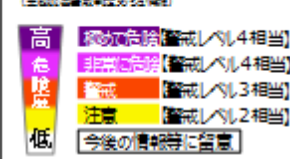


**唐津市、伊万里市、武雄市、有田町に土砂災害警戒情報を発表しました。**

27日06時から28日06時までに予想される24時間降水量(多い所)  
南部 120ミリ  
北部 120ミリ

<防災事項>  
土砂災害に嚴重に警戒してください。

大雨警報(土砂災害)の危険度分布



- ※ 警戒レベル5相当：災害がすでに発生している状況。
- ※ 警戒レベル4相当：避難が必要とされる状況。
- ※ 警戒レベル3相当：高齢者等の避難が必要とされる状況。
- ※ 警戒レベル2相当：避難行動の確認が必要とされる状況。

次の情報は27日06時30分頃発表の予定です。