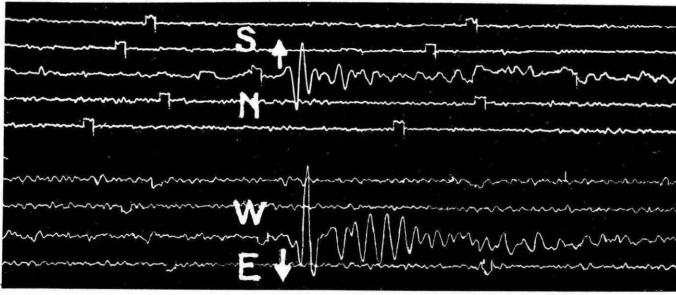


昭和七年十一月十三日、日本海北部深発地震のP波の記象（ワイヤヘルト式地震計）

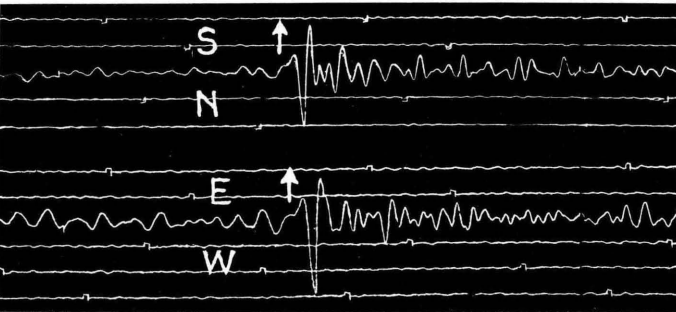
輪
島



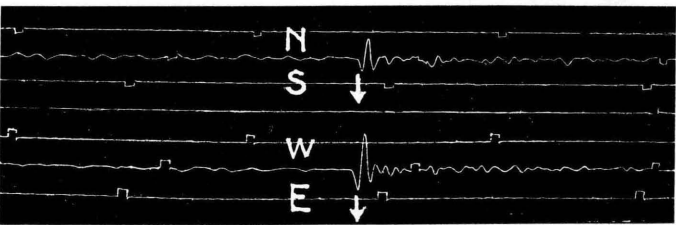
長
野



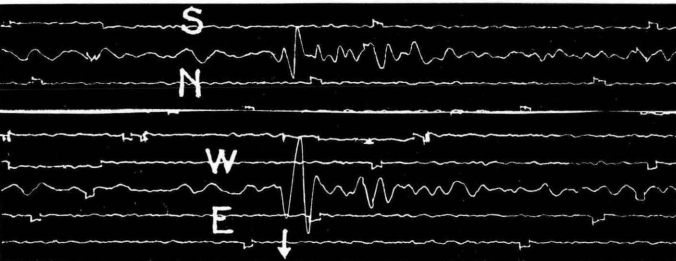
三
島



潮
岬



宮
崎

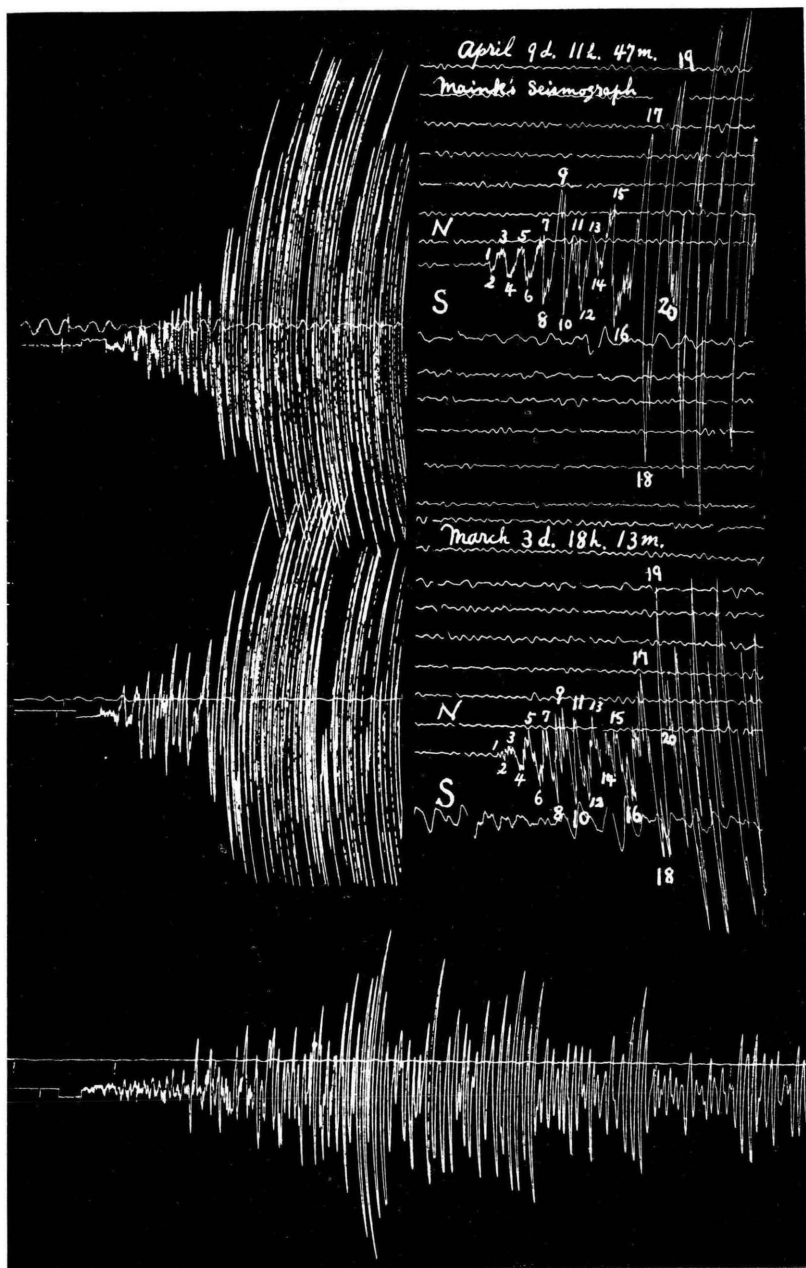


（本多論文附圖）

三陸沖地震記象

昭和3年5月27日宮古北東沖の地震の東京に於ける記象，三陸津浪型地震の例を示す。

昭和8年3月3日三陸沖餘震記象(二つの餘震につき記象の類以を示す。)



(鷲坂, 竹花論文附圖)