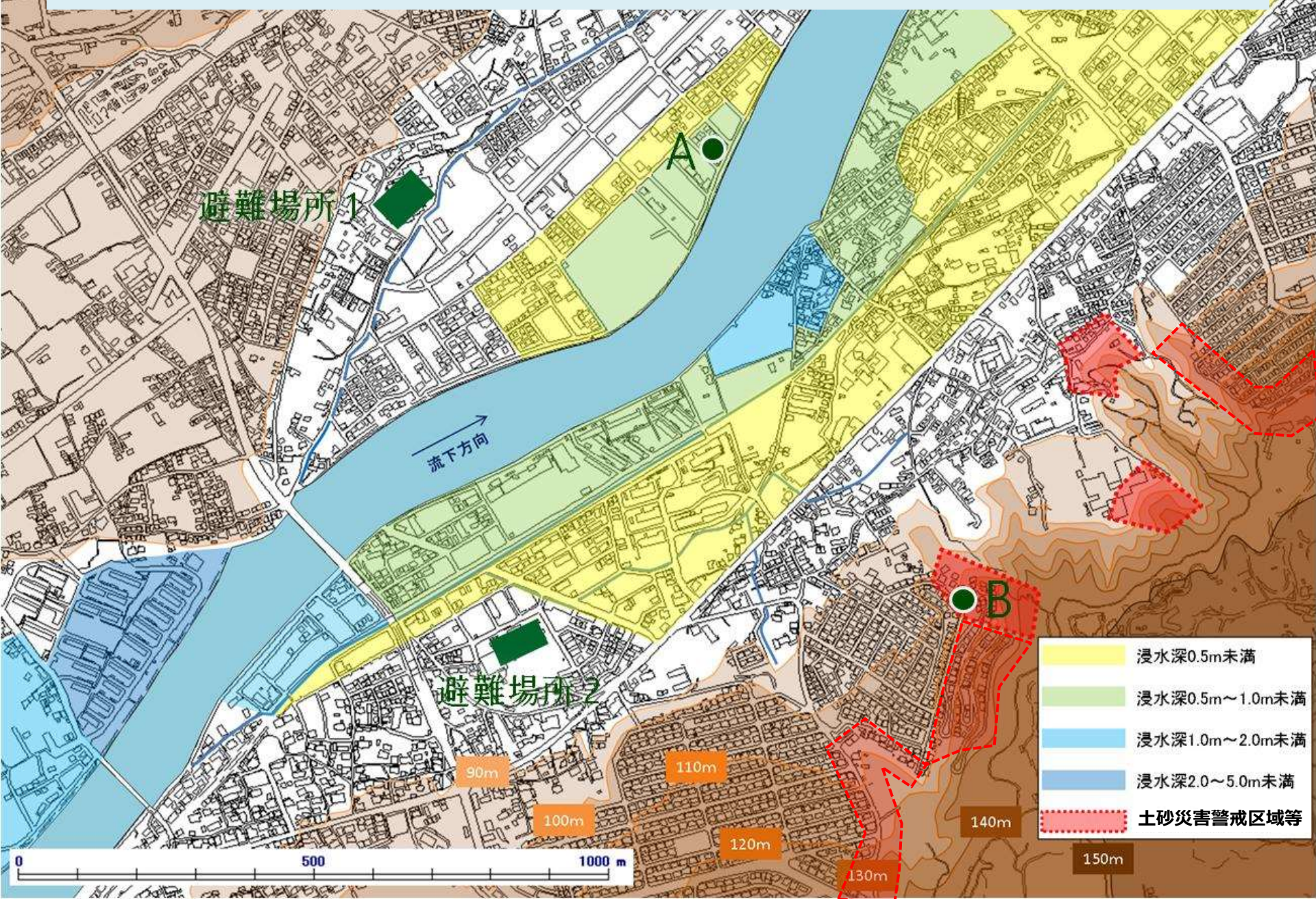


場面①

あなたの街のハザードマップ



(参考) 水害、土砂災害の起こりやすい場所



川の近く

あっという間に
水位が上昇し
危険になる川も！

川の高さと同じ高さの場所



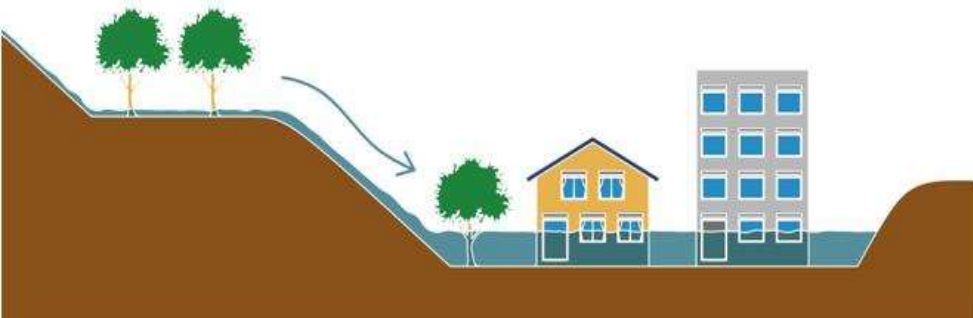
川の水があふれると
浸水する！

堤防より低い場所



川の水が堤防を越えると
浸水する！

周囲よりも低い場所



周囲の水が集まって浸水する！

崖の近く



土砂がくずれてくる！

4日（金）昼、ローカルニュース



気象台からは、大雨警報が発表される可能性が高いとして、すでに「早期注意情報」も発表されています。

**警戒レベル1：
災害への心構えを高める**

前線の活動が活発になるため、△△県では、今夜から雨が降り始め、明日5日（土）昼頃から、明後日6日（日）明け方にかけて、非常に激しい雨が降る見込みです。

大雨となるおそれがあるため、低い土地の浸水、土砂災害、河川の急な増水、氾濫などに警戒してください。

気象台が発表する警報、注意報、気象情報に十分留意してください。

（日の出：5時30分頃、日の入：17時頃）

(参考) 予報用語

気象庁では、天気予報等において一日の時間細分や雨の強さを下表のように定めています。基本的に、テレビの天気予報等でも、同じ言葉が用いられています。

◆一日の時間細分

			日中			夜	
午前中			正午		午後		
0-3(時)	3-6	6-9	9-12	12-15	15-18	18-21	21-24
未明	明け方	朝	昼前	昼過ぎ	夕方	夜の はじめ頃	夜遅く
				昼頃			

◆雨の強さと降り方

1時間雨量(mm)	10以上～20未満	20以上～30未満	30以上～50未満	50以上～80未満	80以上
予報用語	やや強い雨	強い雨	激しい雨	非常に激しい雨	猛烈な雨
人の受けるイメージ	ザーザーと降る	どしゃ降り	バケツをひっくり返したように降る。	滝のように降る（ゴーゴーと降り続く）	息苦しくなるような圧迫感がある。恐怖を感じる
人への影響	地面からの跳ね返りで足元がぬれる	傘をさしていてもぬれる		傘は全く役に立たなくなる	
屋内 (木造住宅を想定)	雨の音で話し声が良く聞き取れない	寝ている人の半数くらいが雨に気がつく			
屋外の様子	地面一面に水たまりができる		道路が川のようになる	水しぶきであたり一面が白っぽくなり、視界が悪くなる	
車に乗っていて	ワイパーを速くしても見づらい		高速走行時、車輪と路面の間に水膜が生じブレーキが効かなくなる（ハイドロプレーニング現象）	車の運転は危険	

場面②



5日（土）朝5時、大雨・洪水注意報

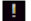
気象警報・注意報

△△県の警報・注意報（注意警戒事項）

20XX年10月05日05時00分 A地方气象台 発表	
注意警戒事項	△△県では、5日昼前から6日明け方まで低い土地の浸水や河川の増水に注意してください。

いろは市の警報・注意報（発表状況）

20XX年10月05日05時00分 発表	
いろは市	警報・注意報・警報の切り替え
警報・注意報(発表)	大雨注意報  洪水注意報 
警報の切り替え	5日昼過ぎまでに大雨警報（浸水害）に切り替える可能性が高い 5日夕方までに洪水警報に切り替える可能性が高い

- | | |
|--|---|
|  大雨特別警報 |  大雨特別警報に切り替える可能性が高い |
|  特別警報(大雨以外)・高潮警報・土砂災害警戒情報 |  特別警報(大雨以外)・高潮警報に切り替える可能性が高い |
|  警報(高潮以外)・高潮注意報(*1) |  警報(高潮以外)に切り替える可能性が高い |
|  注意報(高潮以外)・高潮注意報(*2) |  *1 高潮警報に切り替える可能性が高い |
|  解除 |  *2 上記以外の高潮注意報 |

いろは市の警報・注意報（今後の推移）


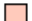
いろは市		5日							6日		備考・ 関連する現象
		3-6	6-9	9-12	12-15	15-18	18-21	21-24	0-3	3-6	
大雨	浸水害	10	30	40	50	50	60	60	50	10	浸水注意
	土砂災害										土砂災害注意
洪水											

「大雨（浸水害）」の欄の数字
1時間最大雨量（ミリ）

早期注意情報（警報級の可能性）

△△県〇〇部の早期注意情報（警報級の可能性）

202X年10月5日5時 A地方气象台 発表										
〇〇部では、6日までの期間内に大雨警報を発表する可能性が高い。今後の情報に留意してください。										
沿岸北部	警報級の可能性	5日				6日		7日	8日	9日
		夕方まで		夜～明け方		朝～夜遅く				
		6-12	12-18	18-24	0-6	6-24				
大雨	警報級の可能性	[高]		[高]		[中]		-	-	-

-  [高]  [中]

5日（土）朝、ローカルニュース



△△県では、昨夜から弱い雨が降っています。今日5日昼過ぎからは、非常に激しい雨が降り、夜は、一層強まって、猛烈な雨が降ると予想されています。

過去に大きな被害をもたらした大雨に匹敵する状況になるおそれがあるとのこと。

低い土地の浸水、土砂災害、河川の急な増水、氾濫などに厳重に警戒してください。

気象台が発表する警報、注意報、気象情報に十分留意してください。

5日（土） 5時00分 **大雨注意報** **洪水注意報**

警戒レベル2：自らの避難行動を確認

場面③-1

5日（土）13時30分、大雨警報、洪水警報

気象警報・注意報

△△県の警報・注意報（注意警戒事項）

20XX年10月05日13時30分 A地方気象台 発表

注意警戒事項 6日明け方まで土砂災害に、6日未明まで低い土地の浸水や河川の増水に警戒してください。

いろは市の警報・注意報（発表状況）

20XX年10月05日13時30分 発表

いろは市 警報・注意報・警報の切り替え

警報・注意報(発表) **大雨警報（土砂災害、浸水害）** **洪水警報**

- 大雨特別警報
- 特別警報(大雨以外)・高潮警報・土砂災害警戒情報
- 警報(高潮以外)・高潮注意報(*1)
- 注意報(高潮以外)・高潮注意報(*2)
- 解除
- 大雨特別警報に切り替える可能性が高い
- 特別警報(大雨以外)・高潮警報に切り替える可能性が高い
- 警報(高潮以外)に切り替える可能性が高い
- *1 高潮警報に切り替える可能性が高い
- *2 上記以外の高潮注意報

いろは市の警報・注意報（今後の推移）

いろは市		5日				6日					備考・ 関連する現象
		12-15	15-18	18-21	21-24	0-3	3-6	6-9	9-12	12-15	
大雨	浸水害	50	50	60	60	50	10	10			浸水警戒
	土砂災害										土砂災害警戒
洪水											

「大雨（浸水害）」の欄の数字
1時間最大雨量（ミリ）

早期注意情報（警報級の可能性）

△△県〇〇部の早期注意情報（警報級の可能性）

202X年10月5日11時 A地方気象台 発表

6日にかけては、大雨警報を発表する可能性があります。今後の情報に留意してください。

沿岸北部		5日		6日		7日	8日	9日
		夕方まで	夜～明け方	朝～夜遅く				
		12-18	18-24	0-6	6-24			
大雨	警報級の可能性	[高]	[高]	[中]	-	-	-	

[高] [中]

気象庁ホームページ表示イメージ

5日（土）18時30分 土砂災害警戒情報

△△県土砂災害警戒情報 第1号

20XX年10月5日18時30分

△△県 A地方気象台 共同発表

【警戒対象地域】

いろは市* ○×△町* □□村*

*印は、新たな警戒対象となった市町村を示します。

【警戒文】

<概況>

降り続く大雨のため、警戒対象地域では土砂災害の危険度が高まっています。

<とるべき措置>

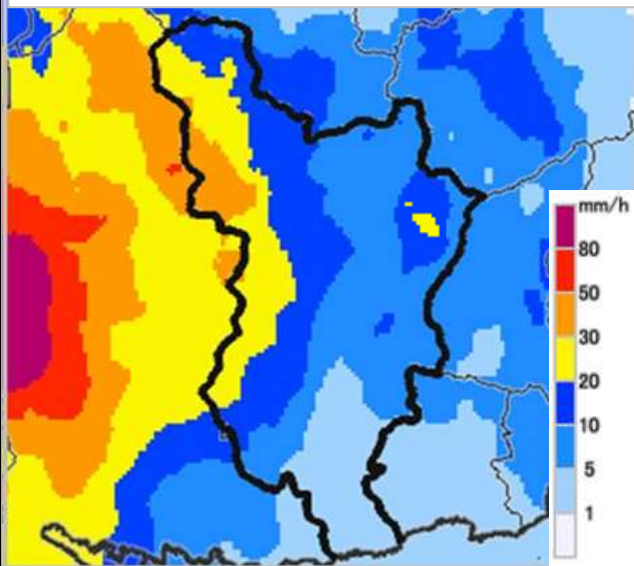
避難が必要となる危険な状況となっています

【警戒レベル4相当情報[土砂災害]】。

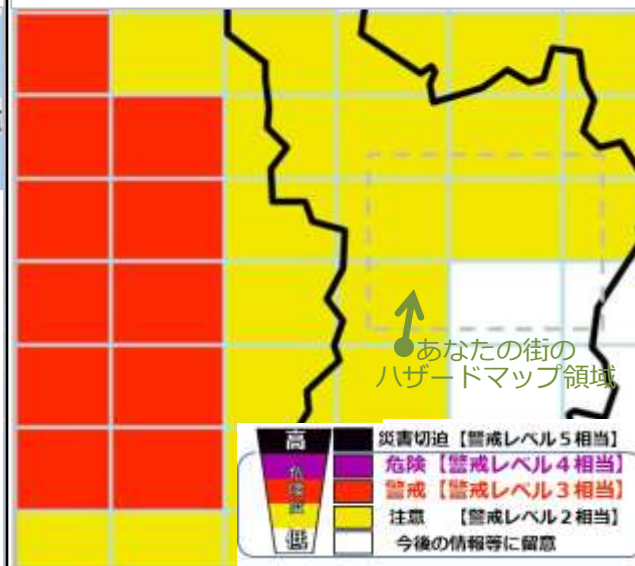
崖や川の近くなど土砂災害の発生するおそれのある地区にお住いの方は、早めの避難を心がけるとともに、市町村から発表される避難指示などの情報に注意してください。

5日（土） 14時00分

雨雲の動き（高解像度降水ナウキャスト）



土砂キキクル(大雨警報(土砂災害)の危険度分布)

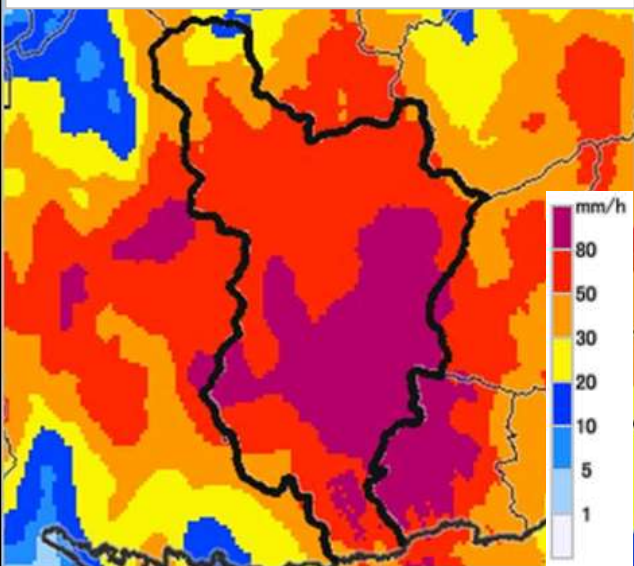


洪水キキクル（洪水警報の危険度分布）

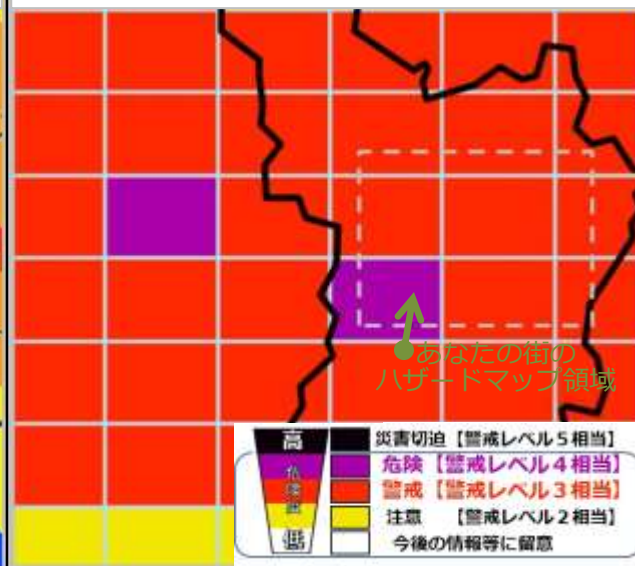


5日（土） 19時00分

雨雲の動き（高解像度降水ナウキャスト）



土砂キキクル(大雨警報(土砂災害)の危険度分布)



洪水キキクル（洪水警報の危険度分布）



場面③₋₂

10月5日 (土)
13時30分頃
水路があふれる

避難場所 1

A

10月6日 (日) 11時頃
川があふれる

10月5日 (土) 20時頃
がけ崩れが発生

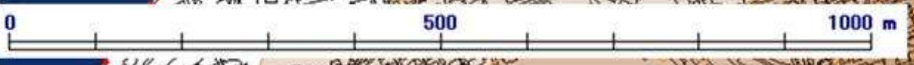
避難場所 2

B

10月5日 (土) 13時30分頃
水路があふれる

10月6日 (日) 明け方
各地で土砂崩れ

上流
下流



(参考) 大雨・浸水時や夜間の屋外の移動は？

大雨や暴風の中



小さな子どもと一緒に



障がいのある方やお年寄りと一緒に



大雨が降り続けると...

家の周りに
水が！



道路が
川のように
なってる！

足下が
見えない！



夜になると...

暗くて
見えない！

