

災害時気象速報

平成24年7月九州北部豪雨

目 次

1 概要	1
2 大雨の状況	1
3 気象庁の対応状況	3
付図 1 総降水量分布図	5
付図 2 地上天気図・気象衛星画像(赤外)・日降水量分布図	6
付図 3 1時間毎の降水量分布図	7
付図 4 降水量時系列グラフ	12
付表 1 日降水量及び総降水量	14
付表 2 総降水量が7月の月降水量平年値を超えた地点	15
付表 3 期間最大降水量表	16
付表 4 極値更新表(観測史上1位を更新した地点)	18
付表 5 警報・注意報の発表状況	19
付表 6 記録的短時間大雨情報の発表状況	25
付表 7 土砂災害警戒情報の発表状況	26
付表 8 指定河川洪水予報の実施状況	29
付表 9 大雨に関する気象情報の発表状況	31
付表 10 自治体等への支援状況	34
付表 11 被害状況	35
参考 気象庁の観測点配置図	

<この資料は速報として急ぎ取りまとめたもので、後日、修正する可能性があります。>

平成 24 年 7 月 31 日
福岡管区气象台

本資料は、顕著な災害を起こした自然現象について、気象の概要・特徴等を速やかに取りまとめて知らせることにより、防災機関の応急、復旧活動等に資することを目的として作成するものです。

本資料は、福岡管区気象台ホームページの次の URL でも公開しています。

http://www.jma-net.go.jp/fukuoka/chosa/kisho_saigai/20120711-14.pdf

1 概要

7月11日から14日にかけて、福岡県、熊本県、大分県、佐賀県で大雨となった。

11日朝に朝鮮半島付近で停滞していた梅雨前線が、12日朝には対馬海峡まで南下した。梅雨前線の南側にあたる九州北部地方では、東シナ海上から暖かく湿った空気が流入し、大気の状態が非常に不安定となった。発達した雨雲が線状に連なり次々と流れ込んだ熊本県熊本地方、阿蘇地方、大分県西部では、12日未明から朝にかけて猛烈な雨¹が継続した。阿蘇市阿蘇乙姫（アソトヒメ）では、同日01時から07時までに459.5ミリ（7月の月降水量平年値²の80.6%、以下括弧書きの百分率は同じ意味。）を観測するなど、記録的な大雨となった。

13日には初め対馬海峡にあった梅雨前線が午後には朝鮮半島付近まで北上し、14日にかけて停滞した。九州北部地方では、13日から14日も東シナ海上から暖かく湿った空気が流入し、大気の状態が非常に不安定となった。雨雲が次々と流れ込み発達したため、13日は佐賀県、福岡県を中心に、14日は福岡県、大分県を中心に大雨となった。福岡県八女市黒木（クギ）では、14日11時30分までの24時間降水量が486.0ミリ（128.4%）となり、観測開始（1976年）以来1位の記録となった。

この4日間の総降水量は、福岡県筑後地方、熊本県阿蘇地方、大分県西部で500ミリを超えた観測所が計5地点あり、筑後地方では7月の月平年値の150%以上となった観測所が2地点あった。

この大雨により、河川のはん濫や土石流が発生し、福岡県、熊本県、大分県では、死者30名、行方不明者2名となったほか、佐賀県を含めた4県で、住家被害13,263棟（損壊769棟、浸水12,494棟）となった（消防庁調べ：7月27日12時00分現在）。その他、道路損壊、農業被害、停電被害、交通障害等も発生した。

7月11日から14日にかけて九州北部地方に甚大な被害をもたらしたこの大雨について、気象庁は「平成24年7月九州北部豪雨」と命名した。

2 大雨の状況

7月11日から14日までの総降水量が、福岡県八女市黒木（クギ）で649.0ミリ（171.5%）、熊本県阿蘇市阿蘇乙姫（アソトヒメ）で816.5ミリ（143.2%）、大分県日田市日田（ヒタ）で462.0ミリ（138.6%）、佐賀県佐賀市川副（カワサエ）で375.0ミリ（112.5%）となるなど、福岡県、熊本県、大分県、佐賀県の計20地点で7月の月平年値を超える降水量を観測した。また、上記4地点を含む計7地点で72時間降水量が観測開始以来1位の値を更新した。そのほか、日降水量で計5地点、1時間降水量で計4地点、3時間降水量で計7地点、24時間降水量で計8地点が、それぞれ観測開始以来1位の値を更新した³。

7月11日

夜遅くに福岡県の筑後地方を中心に非常に激しい雨⁴となり、福岡県久留米市耳納山（ミノウザン）では、23時57分までの1時間に75.5ミリを観測した（この時点では1976年の観測開始以来1

¹ 猛烈な雨とは、1時間80ミリ以上の雨。

² 平年値とは、平均的な気候状態を表すときの用語で、気象庁では、現在1981年から2010年までの30年間の平均値を用いている。

³ 統計期間10年以上の観測点（福岡県16、熊本県21、大分県17、佐賀県5、計59地点が対象）。

⁴ 非常に激しい雨とは、1時間に50ミリ以上80ミリ未満の雨。

位を更新。その後 14 日に 80.0 ミリを観測し、再度更新)。

[主な日降水量]

福岡県久留米市耳納山(ミノウチ)	115.0 ミリ	福岡県久留米市久留米(クルマ)	93.0 ミリ
佐賀県佐賀市北山(ホクサン)	96.5 ミリ		

7月12日

未明から朝にかけて、熊本県熊本地方、阿蘇地方、大分県西部で猛烈な雨となった。特に、熊本県阿蘇市阿蘇乙姫(アソトビメ)では、05時00分までの3時間に288.5ミリ、さらに05時53分までの1時間には108.0ミリを観測し、それぞれ観測開始(1978年)以来1位の記録となった。その後、大雨の中心が南下し、熊本県の宇城八代、球磨地方を中心に猛烈な雨が降り、熊本県八代市八代(ヤツロ)では10時00分までの3時間に150.0ミリを観測し、観測開始(1976年)以来1位の記録となった。また、夜のはじめ頃には、熊本県球磨地方と天草・芦北地方で再び非常に激しい雨が降った。

[主な日降水量]

熊本県阿蘇市阿蘇乙姫(アソトビメ)	493.0 ミリ	熊本県南阿蘇村阿蘇山(アソサン)	383.5 ミリ
熊本県五木村五木(イツキ)	344.5 ミリ	熊本県芦北町田浦(タノウラ)	339.0 ミリ
熊本県菊池市菊池(キクチ)	309.5 ミリ	大分県竹田市竹田(タケタ)	251.0 ミリ



7月13日

佐賀県、福岡県、大分県で昼前から昼過ぎを中心に非常に激しい雨となった。特に佐賀市佐賀(サガ)では、14時26分までの1時間に91.0ミリの猛烈な雨を観測した(1926年の観測開始以来2位)。

[主な日降水量]

佐賀県白石町白石(シロイシ)	258.5 ミリ		
佐賀県佐賀市佐賀(サガ)	228.5 ミリ		
福岡県久留米市耳納山(ミノウチ)	232.0 ミリ		
福岡県久留米市久留米(クルマ)	219.0 ミリ		
大分県日田市椿ヶ鼻(ツバキガハ)	144.5 ミリ	大分県中津市耶馬溪(ヤバケイ)	143.0 ミリ



7月14日

未明から昼前にかけて福岡県を中心に猛烈な雨となった。特に福岡県八女市黒木(クキ)では09時47分までの1時間に91.5ミリ、10時20分までの3時間に174.5ミリ、日降水量は415.0ミリ(109.6%)を観測し、いずれも観測開始以来1位の記録となった。また、福岡県久留米市耳納山(ミノウシ)では、06時23分までの1時間に80.0ミリを観測し、11日に更新した観測開始以来1位の記録を塗り替えた。さらに日降水量は13日と同じ232.0ミリで観測開始以来1位の記録となった(黒木、耳納山共に観測開始は1976年)。



大分県でも西部を中心に明け方から朝にかけて猛烈な雨となり、大分県日田市椿ヶ鼻(ツバキガハ)では、07時16分までの1時間に85.0ミリの降水量を観測した。

[主な日降水量]

福岡県八女市黒木(クキ)	415.0ミリ	福岡県添田町添田(ソエタ)	279.0ミリ
福岡県久留米市耳納山(ミノウシ)	232.0ミリ	福岡県添田町英彦山(ヒコヤシ)	225.5ミリ
大分県日田市椿ヶ鼻(ツバキガハ)	368.5ミリ	大分県日田市日田(ヒタ)	237.0ミリ



3 気象庁の対応状況

3-1 気象情報の発表状況 ※詳細は、付表5から付表9までのとおり

気象庁本庁では、7月11日から15日にかけて、「大雨と雷及び突風に関する全般気象情報」を第1号から12号まで発表し、大雨の予想される地方に対して、土砂災害、低い土地の浸水、河川の増水やはん濫等への嚴重な警戒を呼び掛けた。

福岡管区气象台、熊本地方气象台、大分地方气象台、佐賀地方气象台では、大雨、洪水警報や府県気象情報、記録的短時間大雨情報⁵を発表するとともに、土砂災害の危険度が高まった市町

⁵ 記録的短時間大雨情報とは、大雨警報が発表されている時に、数年に1回程度発生する激しい短時間の大雨を観測、または解析したことを発表する情報であり、降雨がその地域にとって希な激しい降雨の状況であることを周知するために発表する。

村については県砂防部局と共同して土砂災害警戒情報⁶を公表した。

また、重大な災害が差し迫っていると判断したことから、一層の警戒を呼びかけるため、「これまでに経験したことのないような大雨」というキーワードを用いて見出し文のみの気象情報を発表した。加えて、気象台が非常に危機感を抱いていることを伝えるため、その時点で着目している顕著現象について、簡潔に記述した見出し文のみの気象情報も発表した。

さらに気象業務法及び水防法に基づき国土交通省や県と共同で発表する指定河川洪水予報については、筑後川、矢部川、菊池川、白川、山国川、大野川、牛津川、松浦川水系等 14 河川の 17 予報区間に対し、延べ 82 回の洪水予報を発表した。

3-2 自治体等への支援状況 ※詳細は、付表 10 のとおり

- (1) 県災害対策本部等へ職員を派遣し、気象解説等を実施した。
- (2) 自治体等に対して大雨の見通しなどの気象情報を提供するとともに、電話等による直接の解説を行った。
- (3) 自治体等の災害復旧活動を支援するため、災害時気象支援資料を提供した。
- (4) 報道機関を通じて警戒を呼びかけるため、気象状況の解説等を行った。

3-3 災害対策関係省庁連絡会議等

気象庁本庁では、7月12日及び14日に開催された関係省庁連絡会議に出席し、豪雨の概要や今後の気象の見通し等を解説した。

また、7月14日に開催された国土交通省災害対策本部会議に出席し、豪雨の概要や今後の気象の見通し等を解説した。

3-4 政府等による現地調査への職員の派遣

7月13日から14日にかけて行われた政府調査団（団長：内閣府特命担当大臣（防災））による現地調査をはじめ、政府・国会・省庁等の視察に気象庁本庁、福岡管区気象台、大分・熊本各地方気象台から職員が適宜随行した。

3-5 気象研究所における発生要因の調査

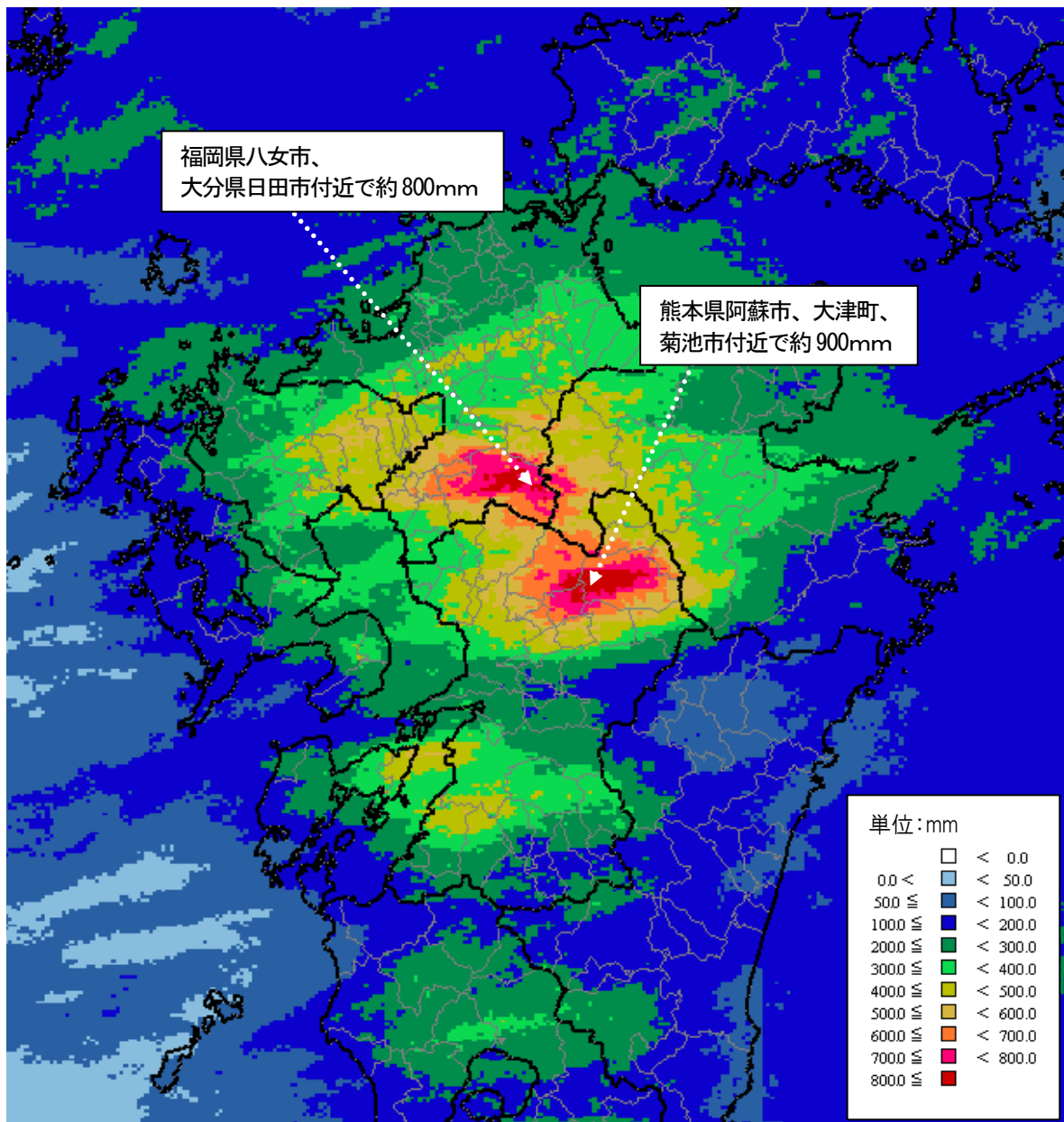
気象研究所は、今回の豪雨の発生要因を調査し、7月23日に東シナ海上で大気下層に水蒸気が大量に蓄積され、その水蒸気が強い南西風によって持続的に九州に流入したためである旨、報道発表した。

<報道発表資料>

http://www.jma.go.jp/jma/press/1207/23a/20120723_kyushu_gouu_youin.html

⁶ 土砂災害警戒情報とは、大雨警報（土砂災害）を発表中に、大雨による土砂災害発生の危険度が高まった時、市町村長が避難勧告等を発令する際の判断や住民の自主避難の参考となるよう、都道府県と気象庁が共同で発表する防災情報。

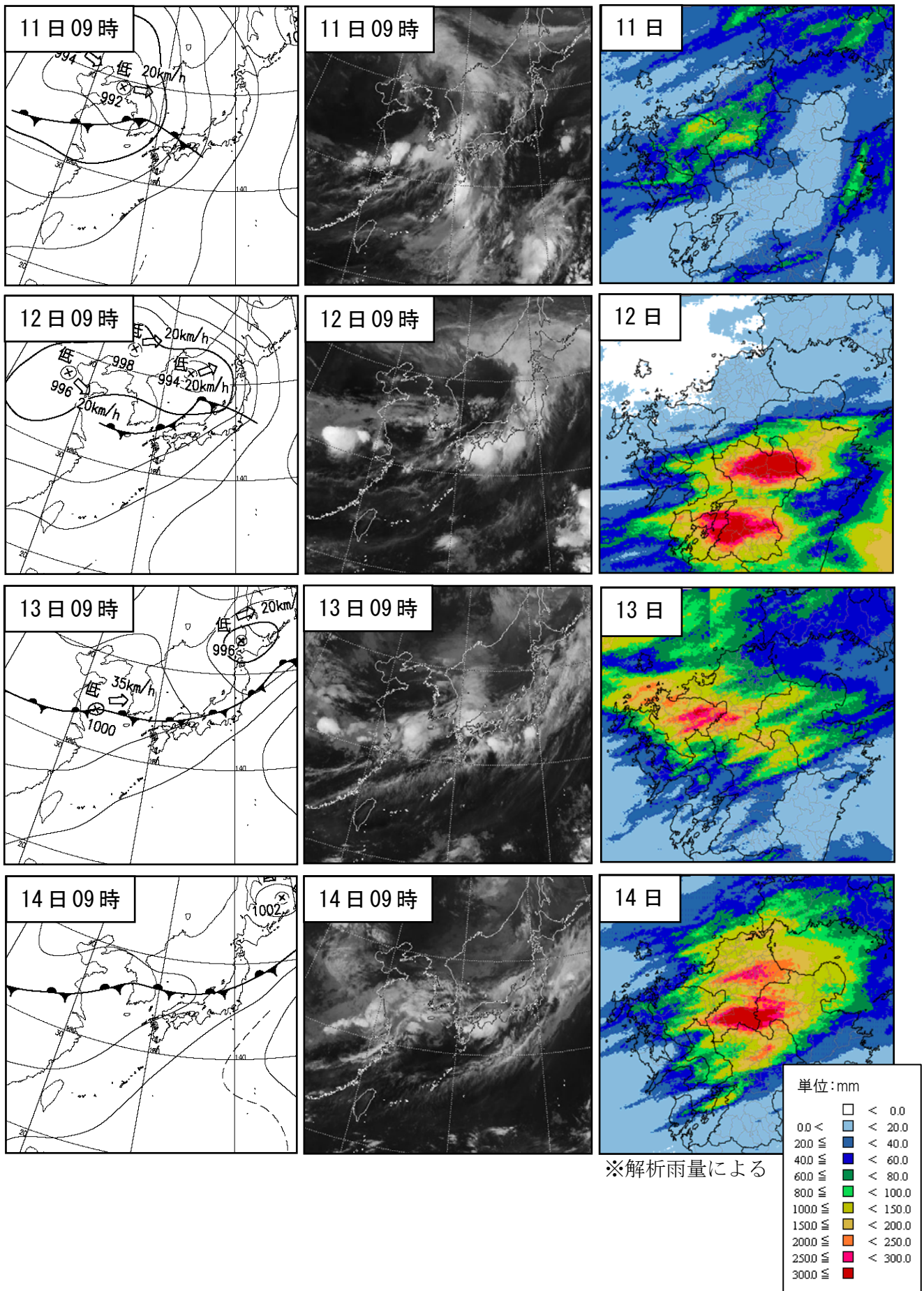
付図1 総降水量分布図（7月11日～14日）



※解析雨量⁷による

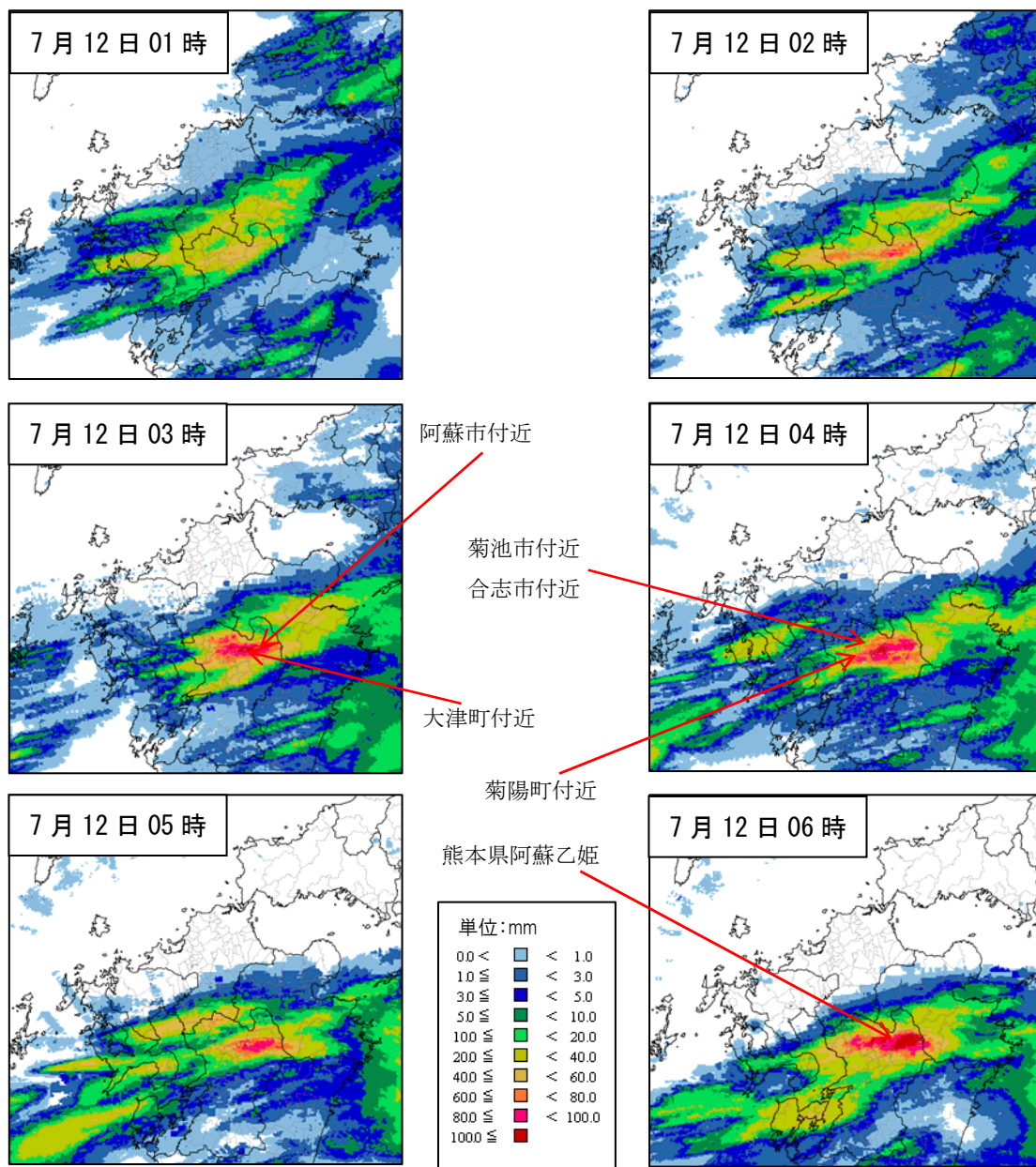
⁷ 解析雨量とは、気象レーダーと、アメダス等の雨量計を組み合わせ、雨量分布を1km四方の細かさで解析したもの。

付図2 地上天気図・気象衛星画像（赤外）・日降水量分布図



付図3 1時間毎の降水量分布図

解析雨量による1時間毎の降水量分布図(7月12日01時~12時)

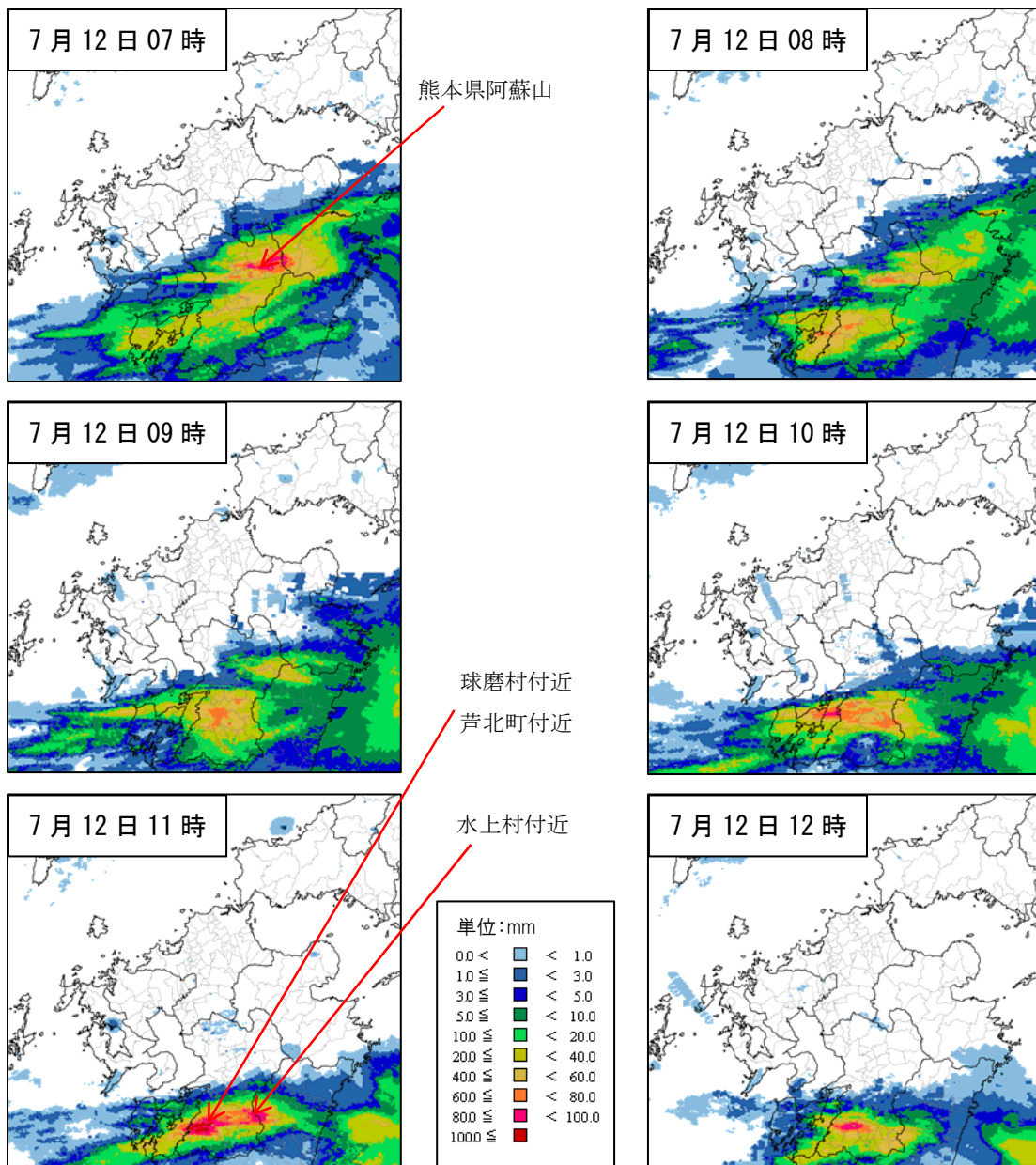


観測開始以来1位の値を更新(観測点の1時間降水量)

12日05時53分まで : 熊本県阿蘇市阿蘇乙姫で108.0ミリ(観測開始:1978年)

熊本県の記録的短時間大雨情報(1時間の解析雨量)

- 12日02時30分まで : 阿蘇市付近で約120ミリ、菊池市付近で約110ミリ
- 12日03時00分まで : 大津町付近で約110ミリ
- 12日03時30分まで : 菊陽町付近で約110ミリ
- 12日04時00分まで : 菊池市付近、阿蘇市付近、合志市付近で約110ミリ
- 12日04時30分まで : 大津町付近で約120ミリ



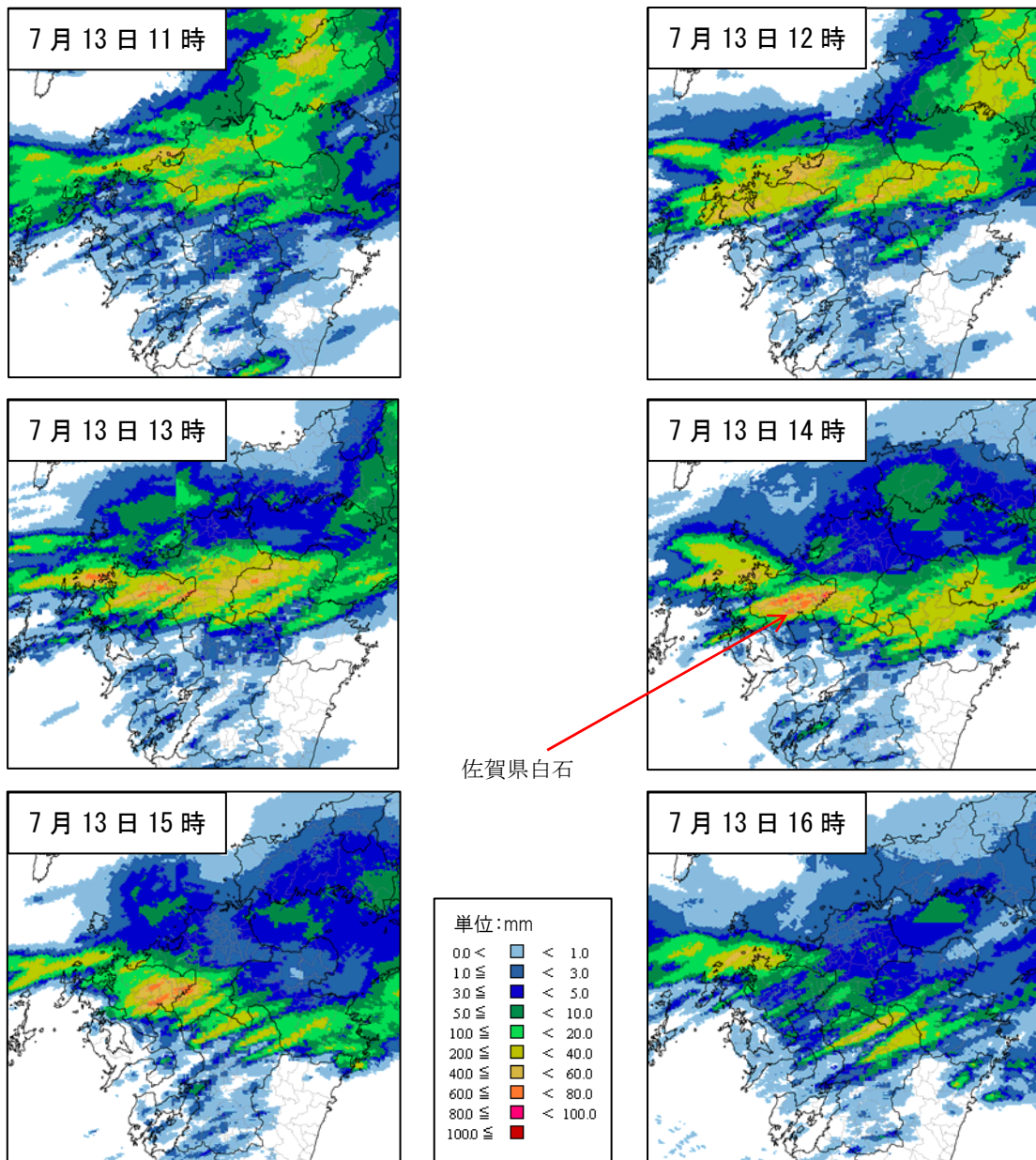
観測開始以来1位の値を更新（観測点の1時間降水量）

12日06時39分まで : 熊本県(阿蘇郡)南阿蘇村阿蘇山で94.5ミリ（観測開始：1952年）

熊本県の記録的短時間大雨情報（1時間の解析雨量）

- 12日05時30分まで : 菊池市付近、阿蘇市付近で約110ミリ
- 12日06時00分まで : 阿蘇市付近で120ミリ以上、産山村付近で約120ミリ
- 12日10時30分まで : 水上村付近で約110ミリ
- 12日11時00分まで : 球磨村付近で約120ミリ、芦北町付近で約110ミリ

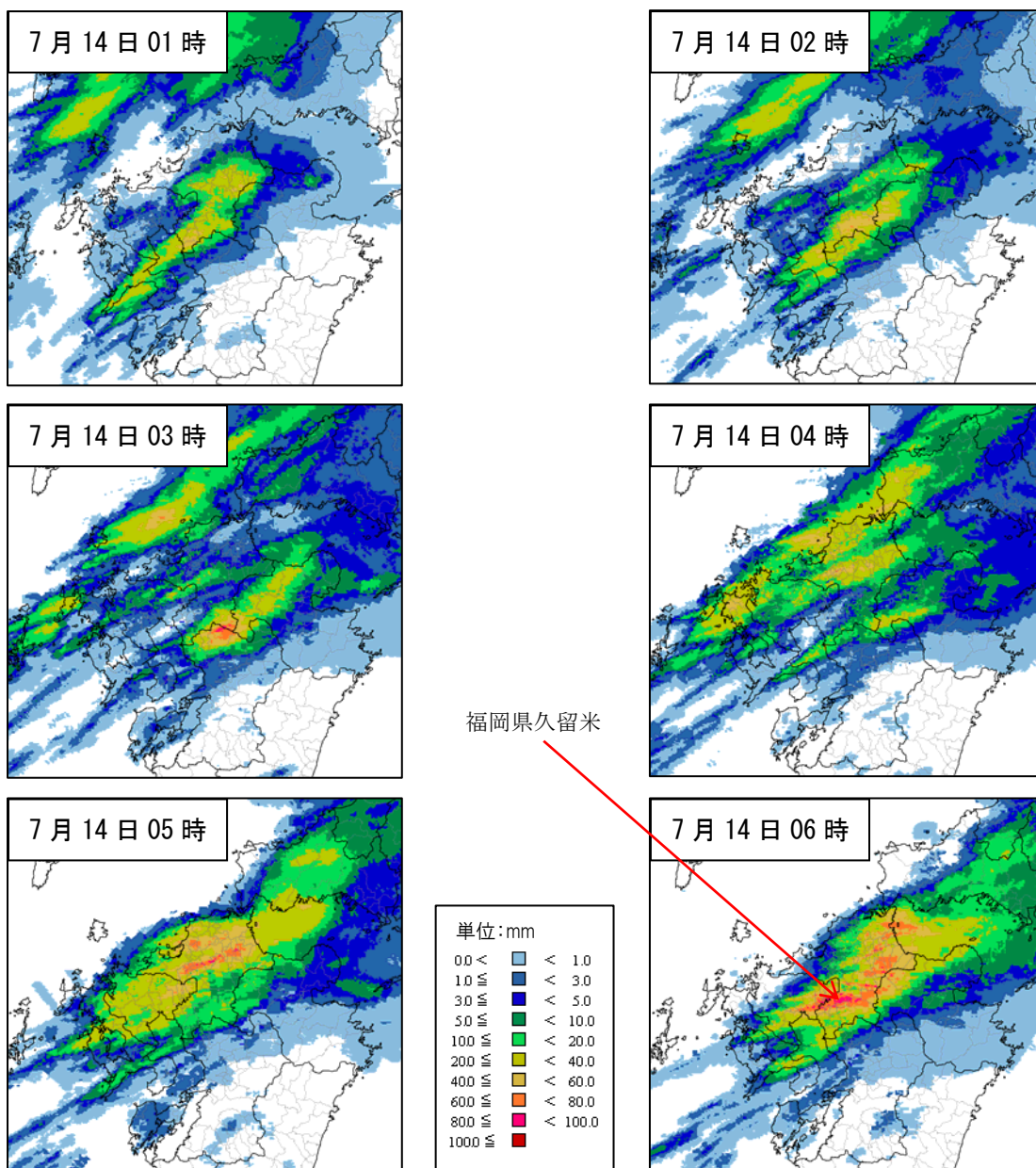
解析雨量による 1 時間毎の降水量分布図 (7 月 13 日 11 時～16 時)



7 月の観測開始以来 1 位の値と同値を観測 (観測点の 1 時間降水量)

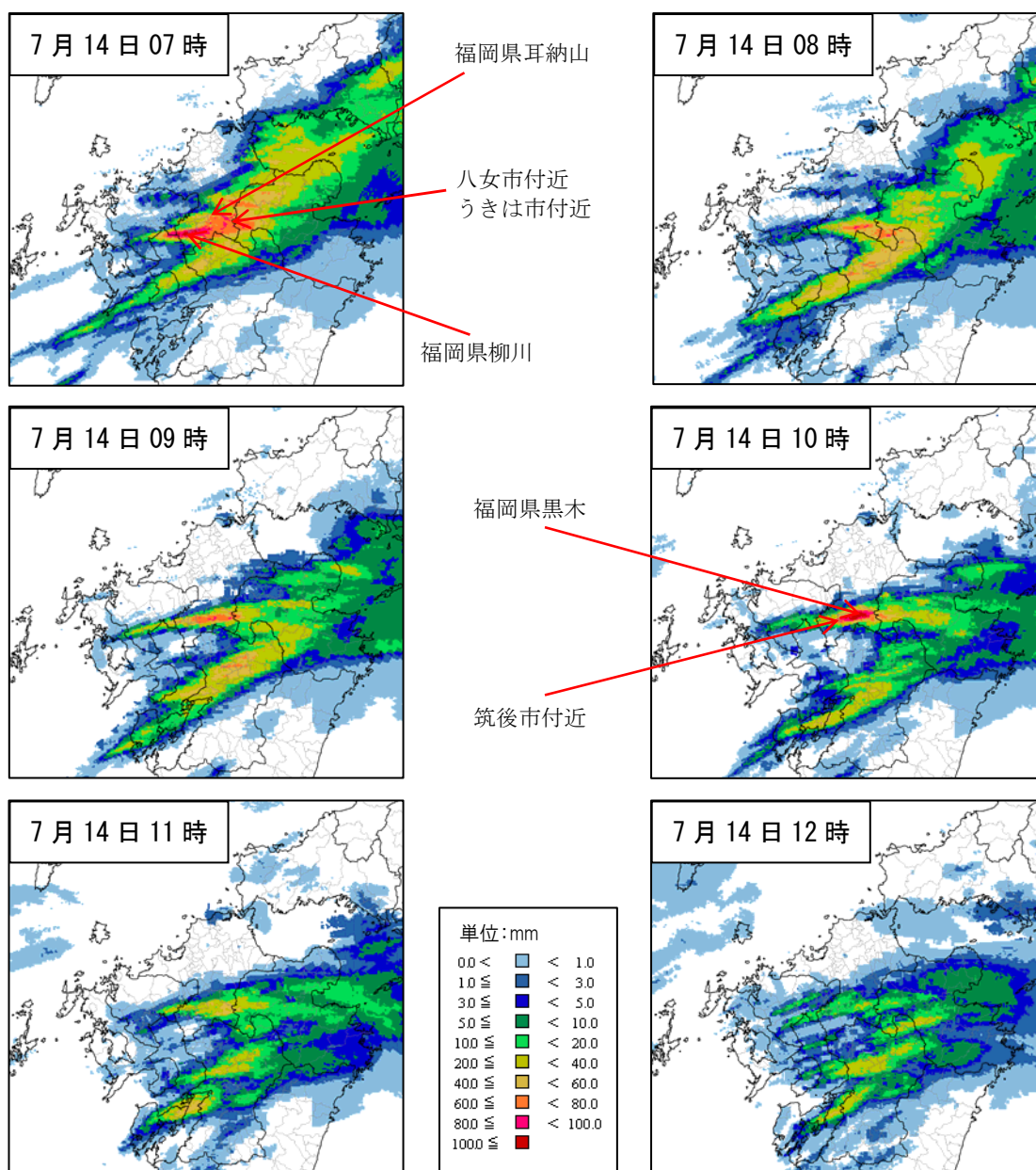
13 日 14 時 39 分まで : 佐賀県(杵島郡)白石町白石で 72.0 ミリ (観測開始 : 1976 年)

解析雨量による 1 時間毎の降水量分布図 (7 月 14 日 01 時~12 時)



7月の観測開始以来1位の値を更新 (観測点の1時間降水量)

14 日 05 時 40 分まで : 福岡県久留米市久留米で 71.5 ミリ (観測開始 : 1977 年)



観測開始以来1位の値を更新（観測点の1時間降水量）

- 14日 06時 23分まで : 福岡県久留米市耳納山で80.0ミリ（観測開始：1976年）
- 14日 09時 47分まで : 福岡県八女市黒木で91.5ミリ（観測開始：1976年）

7月の観測開始以来1位の値を更新（観測点の1時間降水量）

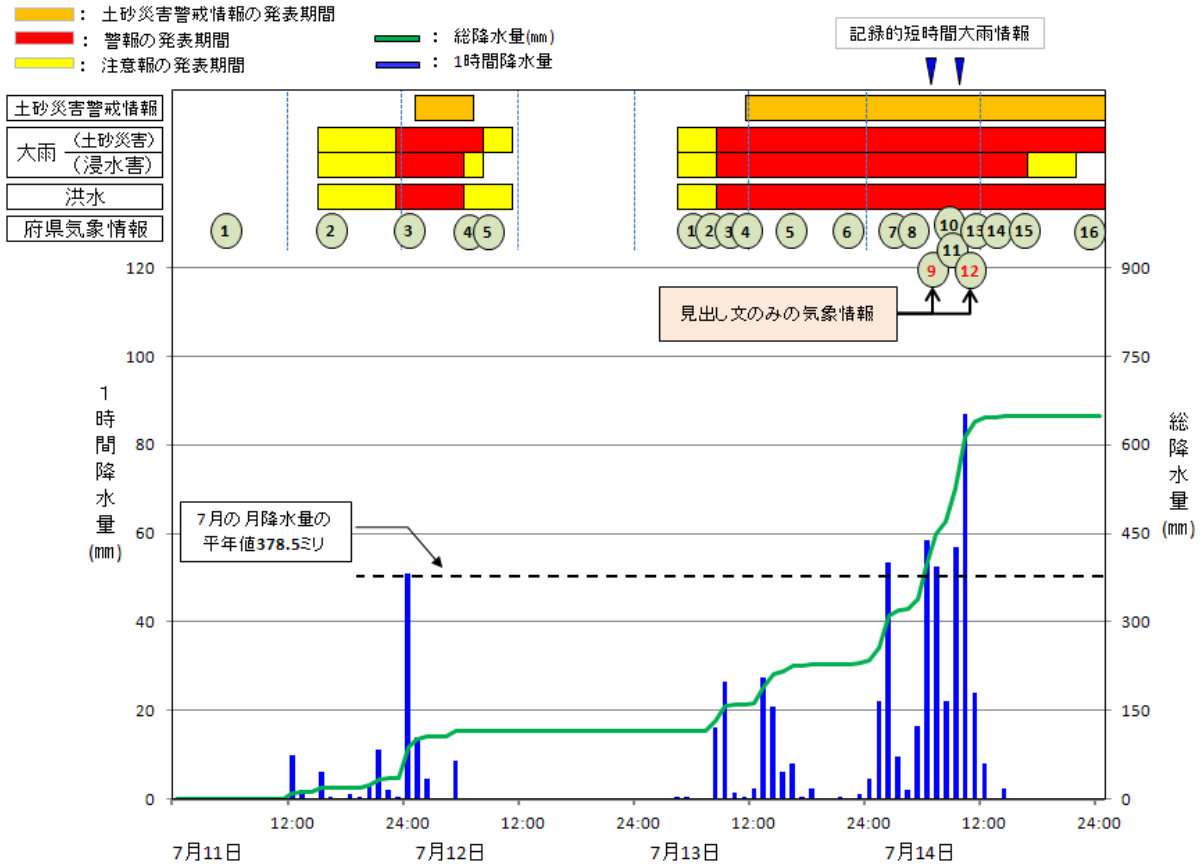
- 14日 06時 48分まで : 福岡県柳川市柳川で81.5ミリ（観測開始：1976年）

福岡県の記録的短時間大雨情報（1時間の解析雨量）

- 14日 06時 30分まで : 八女市付近、うきは市付近で約110ミリ
- 14日 09時 30分まで : 八女市付近、筑後市付近で約110ミリ

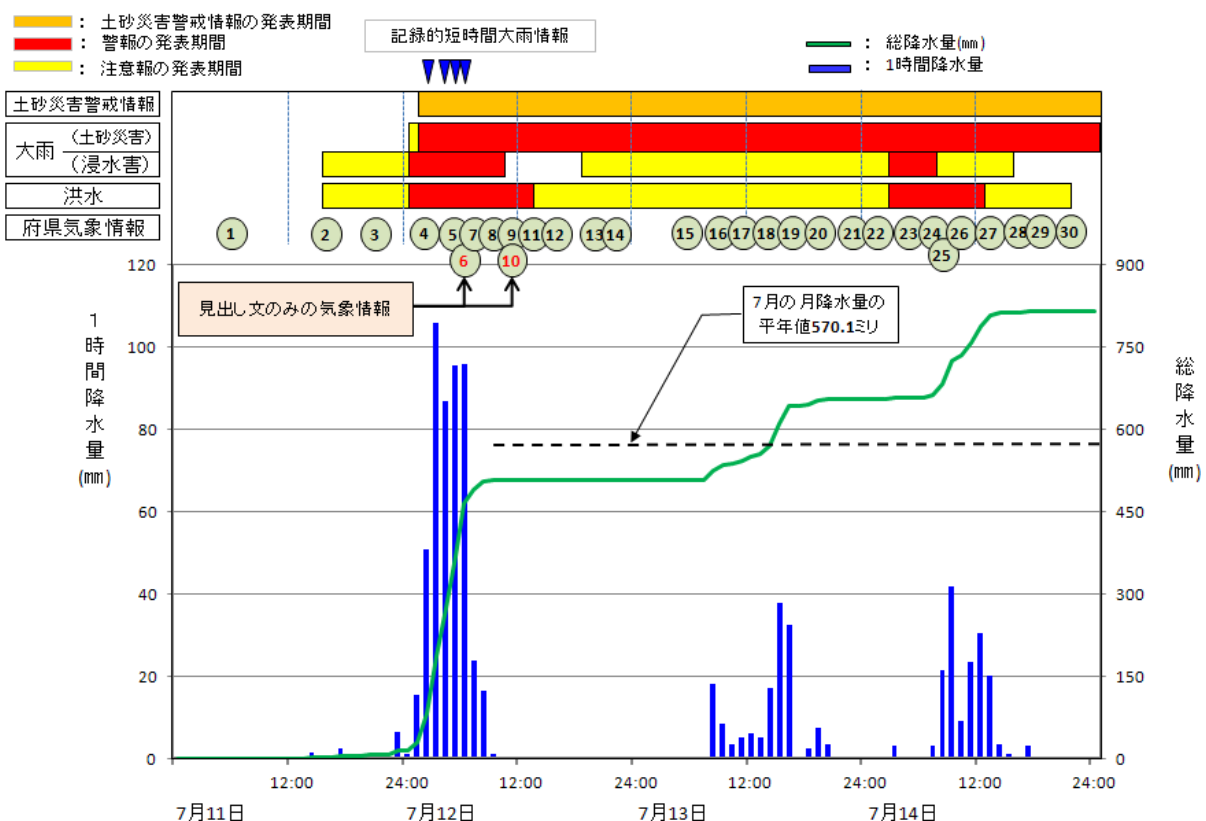
付図4 降水量時系列グラフ

●福岡県八女市黒木（クヰ）



降水量は観測点「黒木」のものを、警報等は「八女市」に関するものを記載している。

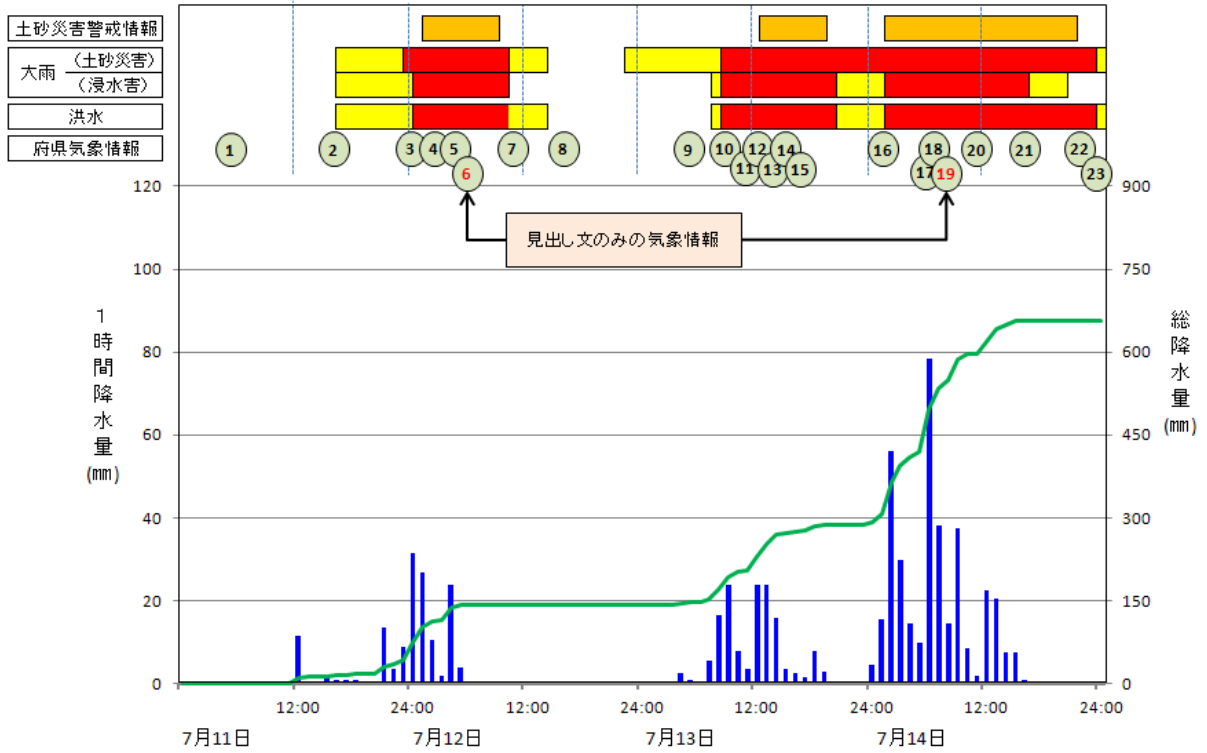
●熊本県阿蘇市阿蘇乙姫（アソトヒメ）



降水量は観測点「阿蘇乙姫」のものを、警報等は「阿蘇市」に関するものを記載している。

●大分県日田市椿ヶ鼻（ツバキガハ）

- : 土砂災害警戒情報の発表期間
- : 警報の発表期間
- : 注意報の発表期間
- : 総降水量(mm)
- : 1時間降水量



※ 椿ヶ鼻は、資料年数が短いため平年値がありません。

降水量は観測点「椿ヶ鼻」のものを、警報等は「日田市」に関するものを記載している。

付表 1 日降水量及び総降水量（7月11日～14日）

福岡県・熊本県・大分県・佐賀県で、
総降水量 300mm 以上、または日降水量 200 mm 以上を観測した地点

県	市町村	地点名(よみ)	11日	12日	13日	14日	総降水量
熊本県	阿蘇市	阿蘇乙姫(アソトヒメ)	15.0	493.0	148.0	160.5	816.5
大分県	日田市	椿ヶ鼻(ツバキガハナ)	44.0	99.5	144.5	368.5	656.5
福岡県	八女市	黒木(クロキ)	87.5	27.0	119.5	415.0	649.0
福岡県	久留米市	耳納山(ミノウサン)	115.0	23.0	232.0	232.0	602.0
熊本県	阿蘇郡南阿蘇村	阿蘇山(アソサン)	9.5	383.5	93.5	84.0	570.5
熊本県	阿蘇郡南小国町	南小国(ミナオクニ)	21.0	114.5	172.5	185.5	493.5
熊本県	菊池市	菊池(キクチ)	17.5	309.5	65.0	93.5	485.5
福岡県	久留米市	久留米(クルマ)	93.0	19.5	219.0	137.5	469.0
大分県	日田市	日田(ヒタ)	50.5	52.5	122.0	237.0	462.0
熊本県	山鹿市	鹿北(カホク)	23.5	91.0	92.5	225.5	432.5
熊本県	球磨郡五木村	五木(イツキ)	20.5	344.5	48.0	7.5	420.5
福岡県	柳川市	柳川(ヤナガワ)	70.5	31.0	146.0	167.5	415.0
熊本県	上天草市	松島(マツシマ)	7.5	273.5	20.0	113.5	414.5
福岡県	田川郡添田町	英彦山(ヒコサン)	71.0	6.5	110.5	225.5	413.5
大分県	竹田市	竹田(タケタ)	2.5	251.0	106.5	42.0	402.0
大分県	中津市	耶馬溪(ヤハケイ)	32.0	17.0	143.0	209.5	401.5
熊本県	上益城郡益城町	益城(マシキ)	4.0	211.0	59.0	127.5	401.5
福岡県	田川郡添田町	添田(ソエダ)	50.0	0.5	63.0	279.0	392.5
大分県	玖珠郡玖珠町	玖珠(クス)	11.5	78.5	82.5	220.0	392.5
福岡県	朝倉市	朝倉(アサクラ)	54.5	3.5	176.5	152.0	386.5
佐賀県	杵島郡白石町	白石(シロイシ)	40.0	3.5	258.5	82.0	384.0
佐賀県	佐賀市	川副(カワソエ)	60.5	22.5	155.0	137.0	375.0
佐賀県	佐賀市	佐賀(サガ)	57.5	20.0	228.5	66.0	372.0
熊本県	熊本市中央区	熊本(クマモト)	9.5	183.0	38.5	136.5	367.5
熊本県	葦北郡芦北町	田浦(タウラ)	6.5	339.0	4.5	0.5	350.5
佐賀県	鳥栖市	鳥栖(トス)	76.0	2.0	178.0	86.0	342.0
大分県	由布市	湯布院(ユフイン)	9.0	99.0	63.5	166.5	338.0
福岡県	太宰府市	太宰府(ダザイフ)	60.5	0.0	107.5	161.0	329.0
佐賀県	嬉野市	嬉野(ウレシノ)	57.5	13.5	150.5	106.5	328.0
福岡県	福岡市早良区	早良脇山(サワラキヤマ)	82.0	0.0	123.5	122.0	327.5
熊本県	玉名市	岱明(タイメイ)	16.0	169.0	46.0	85.0	316.0
佐賀県	佐賀市	北山(ホクザン)	96.5	0.0	139.5	72.5	308.5
福岡県	大牟田市	大牟田(オオムタ)	24.0	93.0	62.5	123.0	302.5
熊本県	八代市	八代(ヤツシロ)	9.0	265.0	10.5	17.5	302.0
熊本県	阿蘇郡高森町	高森(タカモリ)	5.5	204.0	50.5	33.5	293.5
熊本県	球磨郡山江村	山江(ヤマエ)	12.5	228.0	21.0	5.5	267.0
熊本県	球磨郡球磨村	一勝地(イツショウチ)	15.5	238.0	10.0	0.5	264.0

単位：mm

データに付加した記号の意味

) : 統計値を求める対象となる資料の一部が欠けているが、許容する資料数を満たす値

付表 2 総降水量(7月11日～14日)が7月の月降水量平年値を超えた地点

県	市町村	地点名(よみ)	4日間 総降水量 (mm):A	7月の月間 降水量の平年値 (mm):B	平年比 A/B (%)
熊本県	阿蘇市	阿蘇乙姫(アソトヒメ)	816.5	570.1	143.2
福岡県	八女市黒木町	黒木(クロキ)	649.0	378.5	171.5
福岡県	久留米市	耳納山(ミノウサン)	602.0	359.0	167.7
熊本県	阿蘇郡南小国町	南小国(ミナミオグニ)	493.5	490.8	100.6
熊本県	菊池市	菊池(キクチ)	485.5	371.6	130.7
福岡県	久留米市	久留米(クルマ)	469.0	329.4	142.4
大分県	日田市	日田(ヒタ)	462.0	333.4	138.6
福岡県	柳川市	柳川(ヤナガワ)	415.0	338.3	122.7
熊本県	上天草市	松島(マツシマ)	414.5	373.5	111.0
大分県	竹田市	竹田(タケタ)	402.0	327.7	122.7
大分県	中津市	耶馬溪(ヤバキ)	401.5	331.4	121.2
福岡県	田川郡添田町	添田(ソエダ)	392.5	334.3	117.4
大分県	玖珠郡玖珠町	玖珠(クス)	392.5	349.9	112.2
福岡県	朝倉市	朝倉(アサクラ)	386.5	354.1	109.1
佐賀県	杵島郡白石町	白石(シロイシ)	384.0	327.8	117.1
佐賀県	佐賀市	川副(カワソエ)	375.0	333.3	112.5
佐賀県	佐賀市	佐賀(サガ)	372.0	338.5	109.9
熊本県	玉名市	岱明(タイメイ)	316.0	315.9	100.0
大分県	大分市	大分(オオイト)	289.0	252.5	114.5
大分県	大分市	佐賀関(サガノセキ)	240.0	225.6	106.4

付表3 期間最大降水量表（7月11日～14日）

●最大1時間降水量

順位	県	市町村	地点名(よみ)	(mm)	降水量	
					日	時分(まで)
1	熊本県	阿蘇市	阿蘇乙姫(アソオヒメ)	108.0	12	05:53
2	熊本県	球磨郡五木村	五木(イツキ)	98.5	12	10:38
3	熊本県	阿蘇郡南阿蘇村	阿蘇山(アソサン)	94.5	12	06:39
4	福岡県	八女市	黒木(クロキ)	91.5	14	09:47
5	佐賀県	佐賀市	佐賀(サガ)	91.0	13	14:26
6	福岡県	田川郡添田町	添田(ソエダ)	90.0	14	05:33
7	大分県	日田市	椿ヶ鼻(ツバキガハナ)	85.0	14	07:16
8	福岡県	田川郡添田町	英彦山(ヒコサン)	81.5	14	06:07
8	福岡県	柳川市	柳川(ヤナガワ)	81.5	14	06:48
10	福岡県	久留米市	耳納山(ミノウサン)	80.0	14	06:23
11	熊本県	菊池市	菊池(キクチ)	77.0	12	02:27
12	熊本県	八代市	八代(ヤツシロ)	73.0	12	10:08
13	佐賀県	杵島郡白石町	白石(シロイシ)	72.0	13	14:39
14	福岡県	久留米市	久留米(クルメ)	71.5	14	05:40
15	大分県	中津市	耶馬溪(ヤバケイ)	69.5	14	06:34
16	熊本県	葦北郡芦北町	田浦(タウラ)	68.5	12	08:09
16	熊本県	上天草市	松島(マツシマ)	68.5	12	20:40
16	熊本県	宇土市	宇土(ウト)	68.5	12	02:47
19	熊本県	球磨郡山江村	山江(ヤマエ)	67.0	12	12:02
20	熊本県	熊本市中央区	熊本(クマト)	66.5	14	08:34

●最大3時間降水量

順位	県	市町村	地点名(よみ)	(mm)	降水量	
					日	時分(まで)
1	熊本県	阿蘇市	阿蘇乙姫(アソオヒメ)	288.5	12	05:00
2	熊本県	球磨郡五木村	五木(イツキ)	221.5	12	10:40
3	熊本県	阿蘇郡南阿蘇村	阿蘇山(アソサン)	214.5	12	06:10
4	熊本県	菊池市	菊池(キクチ)	181.5	12	03:10
5	福岡県	八女市	黒木(クロキ)	174.5	14	10:20
6	熊本県	八代市	八代(ヤツシロ)	150.0	12	10:00
7	佐賀県	杵島郡白石町	白石(シロイシ)	145.0	13	15:00
8	熊本県	球磨郡山江村	山江(ヤマエ)	140.5	12	12:40
9	福岡県	久留米市	久留米(クルメ)	136.0	13	15:10
9	佐賀県	佐賀市	佐賀(サガ)	136.0	13	15:20
11	大分県	竹田市	竹田(タケタ)	135.0	12	07:20
12	福岡県	田川郡添田町	添田(ソエダ)	134.0	14	06:10
13	大分県	日田市	椿ヶ鼻(ツバキガハナ)	133.5	14	08:40
14	大分県	中津市	耶馬溪(ヤバケイ)	129.0	14	07:50
15	熊本県	阿蘇郡高森町	高森(タカモリ)	126.0	12	08:30
16	熊本県	葦北郡芦北町	田浦(タウラ)	120.5	12	10:20
17	福岡県	久留米市	耳納山(ミノウサン)	114.0	14	07:30
18	福岡県	田川郡添田町	英彦山(ヒコサン)	113.5	14	06:40
19	福岡県	柳川市	柳川(ヤナガワ)	111.5	14	07:20
20	熊本県	上天草市	松島(マツシマ)	111.0	14	11:10

●最大 24 時間降水量

順位	県	市町村	地点名(よみ)	降水量		
				(mm)	日	時分(まで)
1	熊本県	阿蘇市	阿蘇乙姫(アソトヒメ)	507.5	12	13:20
2	福岡県	八女市	黒木(クロキ)	486.0	14	11:30
3	大分県	日田市	椿ヶ鼻(ツバキガハナ)	396.0	14	10:30
4	熊本県	阿蘇郡南阿蘇村	阿蘇山(アソサン)	392.5	12	13:40
5	福岡県	久留米市	耳納山(ミノウサン)	392.0	14	07:40
6	熊本県	球磨郡五木村	五木(イツキ)	367.0	13	06:10
7	熊本県	葦北郡芦北町	田浦(タウラ)	340.0	13	05:30
8	大分県	中津市	耶馬溪(ヤバケイ)	327.5	14	08:40
9	熊本県	菊池市	菊池(キクチ)	327.0	12	14:20
10	福岡県	久留米市	久留米(クルメ)	322.5	14	07:00
11	大分県	日田市	日田(ヒタ)	309.5	14	11:20
12	佐賀県	杵島郡白石町	白石(シロイシ)	303.0	14	05:50
13	福岡県	田川郡添田町	英彦山(ヒコサン)	295.0	14	08:30
14	福岡県	朝倉市	朝倉(アサクラ)	293.0	14	08:00
15	福岡県	田川郡添田町	添田(ソエダ)	286.0	14	16:50
16	佐賀県	佐賀市	佐賀(サガ)	284.0	14	07:10
17	福岡県	柳川市	柳川(ヤナガワ)	281.0	14	07:10
18	熊本県	山鹿市	鹿北(カク)	277.5	14	07:20
19	熊本県	阿蘇郡南小国町	南小国(ミナミオグニ)	276.5	14	13:00
20	熊本県	上天草市	松島(マツシマ)	273.5	13	01:30

●最大 72 時間降水量

順位	県	市町村	地点名(よみ)	降水量		
				(mm)	日	時分(まで)
1	熊本県	阿蘇市	阿蘇乙姫(アソトヒメ)	813.5	14	16:20
2	福岡県	八女市	黒木(クロキ)	646.5	14	11:40
3	大分県	日田市	椿ヶ鼻(ツバキガハナ)	642.5	14	16:20
4	福岡県	久留米市	耳納山(ミノウサン)	585.0	14	14:10
5	熊本県	阿蘇郡南阿蘇村	阿蘇山(アソサン)	569.5	14	16:10
6	熊本県	阿蘇郡南小国町	南小国(ミナミオグニ)	491.0	14	20:00
7	熊本県	菊池市	菊池(キクチ)	485.0	14	14:20
8	福岡県	久留米市	久留米(クルメ)	457.5	14	14:00
9	大分県	日田市	日田(ヒタ)	455.5	14	17:40
10	熊本県	山鹿市	鹿北(カク)	428.5	14	15:40
11	熊本県	球磨郡五木村	五木(イツキ)	416.5	14	15:30
12	福岡県	柳川市	柳川(ヤナガワ)	414.5	14	11:00
13	熊本県	上天草市	松島(マツシマ)	414.0	14	12:40
14	熊本県	上益城郡益城町	益城(マシキ)	401.5	14	16:00
14	大分県	竹田市	竹田(タケタ)	401.5	14	16:50
16	大分県	中津市	耶馬溪(ヤバケイ)	395.5	14	15:30
17	大分県	玖珠郡玖珠町	玖珠(クス)	389.0	14	18:30
18	福岡県	田川郡添田町	英彦山(ヒコサン)	386.0	14	15:10
19	佐賀県	杵島郡白石町	白石(シロイシ)	380.5	14	10:50
20	佐賀県	佐賀市	川副(カワソエ)	373.0	14	11:10

付表4 極値更新表（観測史上1位を更新した地点）

●最大1時間降水量

県	市町村	地点名(よみ)	最大1時間降水量			これまでの観測史上1位		
			(mm)	月日	時分	(mm)	年月日	時分(まで)
熊本県	阿蘇市	阿蘇乙姫(アソトヒメ)	108.0	7/12	05:53	85	2006/07/05	00:30
熊本県	阿蘇郡南阿蘇村	阿蘇山(アソサン)	94.5	7/12	06:39	88.5	1997/05/14	10:11
福岡県	八女市	黒木(クギ)	91.5	7/14	09:47	83	1998/08/17	17:00
福岡県	久留米市	耳納山(ミノウサン)	80.0	7/14	06:23	67.0	2009/07/25	05:41

●最大3時間降水量

県	市町村	地点名(よみ)	最大3時間降水量			これまでの観測史上1位		
			(mm)	月日	時分	(mm)	年月日	時分(まで)
熊本県	阿蘇市	阿蘇乙姫(アソトヒメ)	288.5	7/12	05:00	189	1990/07/02	11:00
熊本県	阿蘇郡南阿蘇村	阿蘇山(アソサン)	214.5	7/12	06:10	149	2003/07/12	08:30
熊本県	菊池市	菊池(キクチ)	181.5	7/12	03:10	132	2001/06/29	03:00
福岡県	八女市	黒木(クギ)	174.5	7/14	10:20	127.5	2008/06/19	09:30
熊本県	八代市	八代(ヤツシロ)	150.0	7/12	10:00	137	1982/07/24	20:00
福岡県	久留米市	久留米(クルメ)	136.0	7/13	15:10	123.0	2008/06/19	08:30
大分県	竹田市	竹田(タケタ)	135.0	7/12	07:20	129	1990/07/02	11:00

●最大24時間降水量

県	市町村	地点名(よみ)	最大24時間降水量			これまでの観測史上1位		
			(mm)	月日	時分	(mm)	年月日	時分(まで)
熊本県	阿蘇市	阿蘇乙姫(アソトヒメ)	507.5	7/12	13:20	452	1990/07/02	23:00
福岡県	八女市	黒木(クギ)	486.0	7/14	11:30	271	2007/07/07	04:50
福岡県	久留米市	耳納山(ミノウサン)	392.0	7/14	07:40	261.0	2009/07/25	20:00
大分県	中津市	耶馬溪(ヤハケイ)	327.5	7/14	08:40	314	2005/09/06	18:40
福岡県	久留米市	久留米(クルメ)	322.5	7/14	07:00	255	1990/07/02	15:00
大分県	日田市	日田(ヒタ)	309.5	7/14	11:20	240	2001/07/06	22:00
福岡県	朝倉市	朝倉(アサクラ)	293.0	7/14	08:00	224.0	2010/07/14	08:30
佐賀県	佐賀市	川副(カワソエ)	253.5	7/14	07:00	227	2004/06/27	09:10

●最大72時間降水量

県	市町村	地点名(よみ)	最大72時間降水量			これまでの観測史上1位		
			(mm)	月日	時分	(mm)	年月日	時分(まで)
熊本県	阿蘇市	阿蘇乙姫(アソトヒメ)	813.5	7/14	16:20	673	1997/07/10	18:00
福岡県	八女市	黒木(クギ)	646.5	7/14	11:40	473	1985/06/29	09:00
福岡県	久留米市	耳納山(ミノウサン)	585.0	7/14	14:10	406.5	2009/07/27	05:50
福岡県	久留米市	久留米(クルメ)	457.5	7/14	14:00	387	1980/08/31	10:00
大分県	日田市	日田(ヒタ)	455.5	7/14	17:40	403	1979/06/30	04:00
大分県	中津市	耶馬溪(ヤハケイ)	395.5	7/14	15:30	391	2005/09/07	11:50
佐賀県	佐賀市	川副(カワソエ)	373.0	7/14	11:10	302	2007/07/07	02:50

●日降水量

県	市町村	地点名(よみ)	日降水量		これまでの観測史上1位	
			(mm)	月日	(mm)	年月日
熊本県	阿蘇市	阿蘇乙姫(アソトヒメ)	493.0	7/12	448	1990/07/02
福岡県	八女市	黒木(クギ)	415.0	7/14	226	1988/06/23
熊本県	葦北郡芦北町	田浦(タウラ)	339.0	7/12	328	1982/07/12
福岡県	久留米市	耳納山(ミノウサン)	232.0	7/14	203.5	2009/07/25
大分県	玖珠郡玖珠町	玖珠(クス)	220.0	7/14	209	1979/06/29

付表5 警報・注意報の発表状況

●福岡管区気象台

大雨警報・注意報

一次細分区域名		福岡地方													北九州地方																
市町村等をまとめた地域名		福岡地方													北九州・遠賀地区					京築											
市町村名		福岡市	筑紫野市	春日市	大野城市	宗像市	太宰府市	古賀市	福津市	糸島市	那珂川町	宇美町	篠栗町	志免町	須恵町	新宮町	久山町	粕屋町	北九州市	中間市	芦屋町	水巻町	岡垣町	遠賀町	行橋市	豊前市	苅田町	みやこ町	吉富町	上毛町	築上町
日時																															
7月11日	15時56分	△	△	△	△	△	△	△	△	△	△	△	△	△	△	△	△	△	△	△	△	△	△	△	△	△	△	△	△	△	△
	23時45分	△	△	△	△	△	△	△	△	△	△	△	△	△	△	△	△	△	△	△	△	△	△	△	△	△	△	△	△	△	△
7月12日	05時55分	解	解	解	解	解	解	解	解	解	解	解	解	解	解	解	解	解	解	解	解	解	解	解	解	解	解	解	解	解	
	07時55分																														
	10時56分																														
7月13日	05時15分																														
	08時30分	△	△	△	△	△	△	△	△	△	△	△	△	△	△	△	△	△	△	△	△	△	△	△	△	△	△	△	△	△	
	09時24分	◎	◎	◎	◎	◎	◎	◎	◎	◎	◎	◎	◎	◎	◎	◎	◎	◎	◎	◎	◎	◎	◎	◎	◎	◎	◎	◎	◎	◎	
	10時17分	◎	◎	◎	◎	◎	◎	◎	◎	◎	◎	◎	◎	◎	◎	◎	◎	◎	◎	◎	◎	◎	◎	◎	◎	◎	◎	◎	◎	◎	◎
	16時22分	◎	●	◎	◎	◎	◎	◎	◎	◎	◎	◎	◎	◎	◎	◎	◎	◎	◎	◎	◎	◎	◎	◎	◎	◎	◎	◎	◎	◎	◎
	17時22分	◎	◎	◎	◎	◎	◎	◎	◎	◎	◎	◎	◎	◎	◎	◎	◎	◎	◎	◎	◎	◎	◎	◎	◎	◎	◎	◎	◎	◎	◎
7月14日	00時55分	◎	◎	◎	◎	◎	◎	◎	◎	◎	◎	◎	◎	◎	◎	◎	◎	◎	◎	◎	◎	◎	◎	◎	◎	◎	◎	◎	◎	◎	
	08時15分	●	●	●	●	●	●	●	●	●	●	●	●	●	●	●	●	●	●	●	●	●	●	●	●	●	●	●	●	●	
	11時43分	●	●	●	●	●	●	●	●	●	●	●	●	●	●	●	●	●	●	●	●	●	●	●	●	●	●	●	●	●	
	14時35分	●	●	●	●	●	●	●	●	●	●	●	●	●	●	●	●	●	●	●	●	●	●	●	●	●	●	●	●	●	●
	16時55分	●	●	●	●	●	●	●	●	●	●	●	●	●	●	●	●	●	●	●	●	●	●	●	●	●	●	●	●	●	●
	21時45分	△	△	△	△	△	△	△	△	△	△	△	△	△	△	△	△	△	△	△	△	△	△	△	△	△	△	△	△	△	△
7月15日	06時46分	解	解	解	解	解	解	解	解	解	解	解	解	解	解	解	解	解	解	解	解	解	解	解	解	解	解	解	解	解	
	11時30分																														
	17時20分																														

○:警報(浸水害) ●:警報(土砂災害) ◎:警報(浸水害、土砂災害) △:注意報 解:解除

一次細分区域名		筑豊地方													筑後地方																
市町村等をまとめた地域名		筑豊地方													筑後北部					筑後南部											
市町村名		直方市	飯塚市	田川市	宮若市	嘉麻市	小竹町	鞍手町	桂川町	香春町	添田町	糸田町	川崎町	大任町	赤村	福智町	久留米市	小郡市	うきは市	朝倉市	筑前町	東峰村	大刀洗町	大牟田市	柳川市	八女市	筑後市	大川市	みやま市	大木町	広川町
日時																															
7月11日	15時56分	△	△	△	△	△	△	△	△	△	△	△	△	△	△	△	△	△	△	△	△	△	△	△	△	△	△	△	△	△	
	23時45分	△	△	△	△	△	△	△	△	△	△	△	△	△	△	◎	◎	◎	◎	◎	◎	◎	◎	◎	◎	◎	◎	◎	◎	◎	
7月12日	05時55分	解	解	解	解	解	解	解	解	解	解	解	解	解	解	●	●	●	●	●	●	●	●	●	●	●	●	●	●		
	07時55分															解	解	解	解	解	解	解	解	解	解	解	解	解	解		
	10時56分															解	解	解	解	解	解	解	解	解	解	解	解	解	解		
7月13日	05時15分															△	△	△	△	△	△	△	△	△	△	△	△	△	△		
	08時30分	△	△	△	△	△	△	△	△	△	△	△	△	△	△	◎	◎	◎	◎	◎	◎	◎	◎	◎	◎	◎	◎	◎	◎		
	09時24分	◎	◎	◎	◎	◎	◎	◎	◎	◎	◎	◎	◎	◎	◎	◎	◎	◎	◎	◎	◎	◎	◎	◎	◎	◎	◎	◎	◎		
	10時17分	◎	◎	◎	◎	◎	◎	◎	◎	◎	◎	◎	◎	◎	◎	◎	◎	◎	◎	◎	◎	◎	◎	◎	◎	◎	◎	◎	◎		
	16時22分	△	△	△	△	△	△	△	△	△	△	△	△	△	△	◎	◎	◎	◎	◎	◎	◎	◎	◎	◎	◎	◎	◎	◎		
	17時22分	△	△	△	△	△	△	△	△	△	△	△	△	△	△	◎	◎	◎	◎	◎	◎	◎	◎	◎	◎	◎	◎	◎	◎		
7月14日	00時55分	◎	◎	◎	◎	◎	◎	◎	◎	◎	◎	◎	◎	◎	◎	◎	◎	◎	◎	◎	◎	◎	◎	◎	◎	◎	◎	◎	◎		
	08時15分	●	●	●	●	●	●	●	●	●	●	●	●	●	●	◎	◎	◎	◎	◎	◎	◎	◎	◎	◎	◎	◎	◎	◎		
	11時43分	●	●	●	●	●	●	●	●	●	●	●	●	●	●	◎	◎	◎	◎	◎	◎	◎	◎	◎	◎	◎	◎	◎	◎		
	14時35分	●	●	●	●	●	●	●	●	●	●	●	●	●	●	◎	◎	◎	◎	◎	◎	◎	◎	◎	◎	◎	◎	◎	◎		
	16時55分	●	●	●	●	●	●	●	●	●	●	●	●	●	●	◎	◎	◎	◎	◎	◎	◎	◎	◎	◎	◎	◎	◎	◎		
	21時45分	△	△	△	△	△	△	△	△	△	△	△	△	△	△	◎	◎	◎	◎	◎	◎	◎	◎	◎	◎	◎	◎	◎	◎		
7月15日	06時46分	解	解	解	解	解	解	解	解	解	解	解	解	解	解	△	△	△	△	△	△	△	△	△	△	△	△	△			
	11時30分															△	△	△	△	△	△	△	△	△	△	△	△	△			
	17時20分															解	解	解	解	解	解	解	解	解	解	解	解	解			

○:警報(浸水害) ●:警報(土砂災害) ◎:警報(浸水害、土砂災害) △:注意報 解:解除

※対象市町村や発表種別に変更があった場合のみを掲載している(対象期間の更新に伴う発表は未掲載)。

●熊本地方気象台

大雨警報・注意報

一次細分区域名		熊本地方																						
市町村等をまとめた地域名		熊本市		鹿本菊池				荒尾玉名				上益城				宇城八代								
市町村名		熊本市	山鹿市	菊池市	合志市	大津町	菊陽町	荒尾市	玉名市	玉東町	南関町	長洲町	和水町	西原村	御船町	嘉島町	益城町	甲佐町	山都町	八代市	宇土市	宇城市	美里町	水川町
日時		熊本市	山鹿市	菊池市	合志市	大津町	菊陽町	荒尾市	玉名市	玉東町	南関町	長洲町	和水町	西原村	御船町	嘉島町	益城町	甲佐町	山都町	八代市	宇土市	宇城市	美里町	水川町
7月11日	16時05分	△	△	△	△	△	△	△	△	△	△	△	△	△	△	△	△	△	△	△	△	△	△	△
7月12日	00時30分	○	○	○	○	○	○	○	○	○	○	○	○	○	○	○	○	○	○	○	○	○	○	○
	02時20分	◎	◎	◎	◎	◎	◎	◎	◎	◎	◎	◎	◎	◎	◎	◎	◎	◎	◎	◎	◎	◎	◎	◎
	02時42分	◎	◎	◎	◎	◎	◎	◎	◎	◎	◎	◎	◎	◎	◎	◎	◎	◎	◎	◎	◎	◎	◎	◎
	04時10分	◎	◎	◎	◎	◎	◎	◎	◎	◎	◎	◎	◎	◎	◎	◎	◎	◎	◎	◎	◎	◎	◎	◎
	05時44分	◎	◎	◎	◎	◎	◎	◎	◎	◎	◎	◎	◎	◎	◎	◎	◎	◎	◎	◎	◎	◎	◎	◎
	06時48分	◎	◎	◎	◎	◎	◎	◎	◎	◎	◎	◎	◎	◎	◎	◎	◎	◎	◎	◎	◎	◎	◎	◎
	08時38分	◎	◎	◎	◎	◎	◎	◎	◎	◎	◎	◎	◎	◎	◎	◎	◎	◎	◎	◎	◎	◎	◎	◎
	09時14分	◎	◎	◎	◎	◎	◎	◎	◎	◎	◎	◎	◎	◎	◎	◎	◎	◎	◎	◎	◎	◎	◎	◎
	10時55分	●	●	●	●	●	●	△	●	●	△	△	●	◎	◎	◎	◎	◎	◎	◎	◎	◎	◎	◎
	13時44分	●	△	●	●	●	●	解	△	△	△	解	△	△	●	●	●	●	●	●	●	●	●	●
	15時14分	△	△	●	●	●	△	△	△	△	△	△	△	△	△	解	△	△	△	△	●	解	△	△
	18時55分	△	△	●	●	●	△	△	△	△	△	△	△	△	△	△	△	△	△	△	●	△	△	△
20時30分	△	△	●	●	●	△	△	△	△	△	△	△	△	◎	◎	◎	◎	◎	◎	◎	◎	◎	◎	
23時43分	△	△	●	●	●	△	△	△	△	△	△	△	△	◎	◎	◎	◎	◎	◎	◎	◎	◎	◎	
7月13日	08時55分	●	●	●	●	△	△	●	●	△	△	●	△	△	△	△	△	△	△	●	△	●	△	
	10時44分	△	△	●	●	△	△	△	△	△	△	△	△	△	△	△	△	△	△	△	△	△	△	
	13時17分	△	△	●	●	●	△	△	△	△	△	△	△	△	△	△	△	△	△	△	△	△	△	
	15時04分	△	●	●	●	△	△	△	△	△	△	△	△	△	△	△	△	△	△	△	△	△	△	
	16時00分	●	●	●	●	△	△	△	△	●	●	△	●	△	△	△	△	△	△	△	△	△	△	
	18時57分	●	●	●	●	●	△	△	●	●	△	△	●	●	△	●	△	△	△	解	解	解	解	
7月14日	02時41分	◎	◎	◎	◎	◎	◎	◎	◎	◎	◎	◎	◎	◎	◎	◎	◎	◎	◎	△	△	△	△	
	08時33分	◎	◎	◎	◎	◎	◎	◎	◎	◎	◎	◎	◎	◎	◎	◎	◎	◎	◎	◎	◎	◎	◎	
	11時04分	◎	◎	◎	◎	◎	◎	◎	◎	◎	◎	◎	◎	◎	◎	◎	◎	◎	◎	◎	◎	◎	◎	
	13時43分	●	●	●	●	●	●	●	●	△	△	●	●	●	●	●	△	●	●	●	△	●		
	15時35分	●	●	●	●	●	△	△	△	△	△	△	△	△	△	△	△	△	△	△	△	△	△	
7月15日	03時38分	解	●	●	△	●	△	解	解	解	解	解	△	解	解	解	解	解	解	解	解	解		
	05時47分		△	△	解	△	解						解											
	10時54分		△	△	△																			
	22時05分		解	解	解																			

○:警報(浸水害) ●:警報(土砂災害) ◎:警報(浸水害、土砂災害) △:注意報 解:解除

一次細分区域名		阿蘇地方					天草・芦北地方					球磨地方											
市町村等をまとめた地域名		阿蘇地方					天草地方			芦北地方		球磨地方											
市町村名		阿蘇市	南小国町	小国町	産山村	高森町	南阿蘇村	上天草市	天草市	苓北町	水俣市	芦北町	津奈木町	人吉市	錦町	多良木町	湯前町	水上村	相良村	五木村	山江村	球磨村	あさぎり町
日時		阿蘇市	南小国町	小国町	産山村	高森町	南阿蘇村	上天草市	天草市	苓北町	水俣市	芦北町	津奈木町	人吉市	錦町	多良木町	湯前町	水上村	相良村	五木村	山江村	球磨村	あさぎり町
7月11日	16時05分	△	△	△	△	△	△	△	△	△	△	△	△	△	△	△	△	△	△	△	△	△	△
7月12日	00時30分	○	○	○	○	○	○	○	○	○	○	○	○	○	○	○	○	○	○	○	○	○	○
	02時20分	◎	◎	◎	◎	◎	◎	◎	◎	◎	◎	◎	◎	◎	◎	◎	◎	◎	◎	◎	◎	◎	◎
	02時42分	◎	◎	◎	◎	◎	◎	◎	◎	◎	◎	◎	◎	◎	◎	◎	◎	◎	◎	◎	◎	◎	◎
	04時10分	◎	◎	◎	◎	◎	◎	◎	◎	◎	◎	◎	◎	◎	◎	◎	◎	◎	◎	◎	◎	◎	◎
	05時44分	◎	◎	◎	◎	◎	◎	◎	◎	◎	◎	◎	◎	◎	◎	◎	◎	◎	◎	◎	◎	◎	◎
	06時48分	◎	◎	◎	◎	◎	◎	◎	◎	◎	◎	◎	◎	◎	◎	◎	◎	◎	◎	◎	◎	◎	◎
	08時38分	◎	◎	◎	◎	◎	◎	◎	◎	◎	◎	◎	◎	◎	◎	◎	◎	◎	◎	◎	◎	◎	◎
	09時14分	◎	◎	◎	◎	◎	◎	◎	◎	◎	◎	◎	◎	◎	◎	◎	◎	◎	◎	◎	◎	◎	◎
	10時55分	●	●	△	●	●	●	◎	◎	◎	◎	◎	◎	◎	◎	◎	◎	◎	◎	◎	◎	◎	◎
	13時44分	●	△	解	●	●	△	△	△	解	△	●	△	△	△	●	●	●	●	●	●	●	●
	15時14分	●	△	解	●	●	△	△	△	解	△	●	△	△	△	●	●	●	●	●	●	●	△
	18時55分	●	△	△	●	●	△	△	△	△	△	△	△	△	△	△	△	△	△	△	△	△	△
20時30分	●	△	△	●	●	△	◎	◎	◎	◎	◎	◎	◎	◎	◎	◎	◎	◎	◎	◎	◎	◎	
23時43分	●	△	△	●	●	△	◎	◎	◎	◎	◎	◎	◎	◎	◎	◎	◎	◎	◎	◎	◎	◎	
7月13日	08時55分	●	△	△	△	△	△	●	●	△	△	●	△	△	△	△	△	△	△	△	△	●	△
	10時44分	●	△	△	△	△	△	△	△	△	△	△	△	△	△	△	△	△	△	△	△	△	△
	13時17分	●	●	△	●	●	△	△	△	△	△	△	△	△	△	△	△	△	△	△	△	△	△
	15時04分	●	●	△	●	△	△	△	△	△	△	△	△	△	△	△	△	△	△	△	△	△	△
	16時00分	●	●	●	●	●	●	△	△	△	△	△	△	△	△	△	△	△	△	△	△	△	△
	18時57分	●	●	●	●	●	解	解	解	解	解	解	解	解	解	解	解	解	解	解	解	解	解
7月14日	02時41分	◎	◎	◎	◎	◎	◎	◎	◎	◎	◎	◎	◎	◎	◎	◎	◎	◎	◎	◎	◎	◎	◎
	08時33分	◎	◎	◎	◎	◎	◎	◎	◎	◎	◎	◎	◎	◎	◎	◎	◎	◎	◎	◎	◎	◎	◎
	11時04分	◎	◎	◎	◎	◎	◎	◎	◎	◎	◎	◎	◎	◎	◎	◎	◎	◎	◎	◎	◎	◎	◎
	13時43分	◎	◎	◎	◎	◎	◎	◎	◎	◎	◎	◎	◎	△	解	解	解	解	解	△	解	解	
	15時35分	●	●	●	●	●	●	●	解	解	解	解							解		解		
7月15日	03時38分	●	△	△	△	△	●																
	05時47分	△	△	△	△	△																	
	10時54分	△	△	△	△	△																	
	22時05分	解	解	解	解	解																	

○:警報(浸水害) ●:警報(土砂災害) ◎:警報(浸水害、土砂災害) △:注意報 解:解除

※対象市町村や発表種別に変更があった場合のみを掲載している(対象期間の更新に伴う発表は未掲載)。

洪水警報・注意報

一次細分区域名		熊本地方																						
市町村等をまとめた地域名		熊本市			鹿本菊池				荒尾玉名					上益城				宇城八代						
市町村名	日時	熊本市	山鹿市	菊池市	合志市	大津町	菊陽町	荒尾市	玉名市	玉東町	南関町	長洲町	和水町	西原村	御船町	嘉島町	益城町	甲佐町	山都町	八代市	宇土市	宇城市	美里町	氷川町
		7月11日	16時05分	△	△	△	△	△	△	△	△	△	△	△	△	△	△	△	△	△	△	△	△	△
7月12日	00時30分	●	●	●	●	●	●	●	●	●	●	●	●	●	●	●	●	●	●	●	●	●	●	●
	10時55分	●	●	●	●	●	△	●	△	△	△	●	●	●	●	●	●	●	●	●	●	●	●	●
	13時44分	●	●	●	●	●	△	●	△	△	△	●	△	△	△	△	△	△	△	●	△	△	△	△
	15時14分	△	●	●	△	△	△	△	●	△	△	△	△	△	△	△	△	△	△	△	●	△	△	△
	18時55分	△	●	●	△	△	△	解	●	解	解	解	●	△	△	△	△	△	△	△	●	△	△	△
	20時30分	△	●	●	△	△	△		●				●	●	●	●	●	●	●	●	●	●	●	●
7月13日	23時43分	△	△	△	△	△	△	△	△	△	△	△	△	●	●	●	●	●	●	●	●	●	●	●
7月13日	08時55分	△	△	△	△	△	△	△	△	△	△	△	△	△	△	△	△	△	△	△	●	△	△	△
	10時44分	△	△	△	△	△	△	△	△	△	△	△	△	△	△	△	△	△	△	△	△	解	△	△
	13時17分	△	△	△	△	△	△	△	△	△	△	△	△	△	△	△	△	△	△	△		△		
	16時00分	△	△	△	△	△	△	△	△	△	△	△	△	△	△	△	△	△	△	△			解	
7月14日	18時57分	△	△	△	△	△	△	△	△	△	△	△	△	△	△	△	△	△	△	△	△			
	02時41分	●	●	●	●	●	●	●	●	●	●	●	●	●	●	●	●	●	●	●	△	△	△	△
	08時33分	●	●	●	●	●	●	●	●	●	●	●	●	●	●	●	●	●	●	●	●	●	●	●
	11時04分	●	●	●	●	●	●	●	●	●	●	●	●	●	●	●	●	●	●	●	●	●	●	●
	13時43分	△	△	△	△	△	△	△	△	△	△	△	△	△	△	△	△	△	△	△	△	△	△	△
	15時35分	△	△	△	△	△	△	△	△	△	△	△	△	△	△	△	△	△	△	△	△	△	△	△
	18時18分	△	解	解	解	解	解	解	解	解	解	解	解	解	解	解	解	解	解	解	解	解	解	解
22時06分	解																							

●:警報 △:注意報 解:解除

一次細分区域名		阿蘇地方					天草・芦北地方					球磨地方											
市町村等をまとめた地域名		阿蘇地方					天草地方			芦北地方		球磨地方											
市町村名	日時	阿蘇市	南小国町	小国町	産山村	高森町	南阿蘇村	上天草市	天草市	苓北町	水俣市	芦北町	津奈木町	人吉市	錦町	多良木町	湯前町	水上村	相良村	五木村	山江村	球磨村	あさぎり町
		7月11日	16時05分	△	△	△	△	△	△	△	△	△	△	△	△	△	△	△	△	△	△	△	△
7月12日	00時30分	●	●	●	●	●	●	●	●	●	●	●	●	●	●	●	●	●	●	●	●	●	●
	10時55分	●	●	●	●	●	●	●	●	●	●	●	●	●	●	●	●	●	●	●	●	●	●
	13時44分	△	△	△	△	△	△	△	△	△	△	●	△	●	●	●	●	●	●	●	△	△	△
	15時14分	△	解	解	解	解	△	解	解	解	解	●	△	●	●	●	●	●	●	●	△	△	△
	18時55分	△	△	△	△	△	△	△	△	△	△	●	△	●	●	●	●	●	●	●	△	△	△
	20時30分	△	△	△	△	△	△	●	●	●	●	●	●	●	●	●	●	●	●	●	●	●	●
7月13日	23時43分	△	△	△	△	△	●	●	●	●	●	●	●	●	●	●	●	●	●	●	●	●	
7月13日	08時55分	△	△	△	△	△	△	△	△	△	△	△	△	△	△	△	△	△	△	△	△	△	△
	10時44分	△	△	△	△	△	△	解	解	解	解	解	解	解	解	解	解	解	解	解	解	解	解
	13時17分	△	△	△	△	△	△																
	16時00分	△	△	△	△	△	△																
7月14日	18時57分	△	△	△	△	△	△																
	02時41分	●	●	●	●	●	△	△	△	△	△	△	△	△	△	△	△	△	△	△	△	△	△
	08時33分	●	●	●	●	●	△	△	△	△	△	△	△	△	△	△	△	△	△	△	△	△	△
	11時04分	●	●	●	●	●	●	●	△	△	△	△	△	△	△	△	△	△	△	△	△	△	△
	13時43分	△	△	△	△	△	△	解	解	解	解	解	解	解	解	解	解	解	解	解	解	解	解
	22時06分	解	解	解	解	解	解																

●:警報 △:注意報 解:解除

※対象市町村や発表種別に変更があった場合のみを掲載している(対象期間の更新に伴う発表は未掲載)。

●大分地方気象台

大雨警報・注意報

一次細分区域名		中部						北部				西部			南部			
市町村等をまとめた地域名		中部						北部				日田玖珠	竹田市	佐伯市	豊後大野市			
市町村名 日時	大分市	別府市	臼杵市	津久見市	杵築市	由布市	日出町	中津市	豊後高田市	宇佐市	国東市	姫島村	日田市	九重町	玖珠町	竹田市	佐伯市	豊後大野市
	7月11日	02時50分	△	△	△	△	△	△										△
08時02分		解	解	解	解	解	解										解	
16時57分		△	△	△	△	△	△	△	△	△	△	△	△	△	△	△	△	△
23時50分		△	△	△	△	△	△	△	◎	△	△	△	△	◎	◎	△	△	△
7月12日	00時25分	◎	◎	△	△	△	◎	◎	△	△	△	△	◎	◎	◎	◎	△	◎
	02時40分	◎	◎	△	△	△	◎	◎	△	△	△	△	◎	◎	◎	◎	△	◎
	05時35分	◎	◎	△	△	△	◎	△	解	解	解	解	◎	◎	◎	◎	△	◎
	07時40分	◎	◎	△	△	△	◎	△					◎	◎	◎	◎	◎	◎
	10時50分	△	△	△	△	△	△						△	△	△	△	△	●
	14時30分	解	解	解	解	解	解						解	解	解	△	解	△
	19時54分															解		解
	23時30分												△			△		
7月13日	07時51分												△	△	△			
	09時07分	△	△			△	△	△	△				◎	◎	◎	●		△
	12時30分	△	△	△	△	◎	△	◎	◎	◎	◎	△	◎	◎	◎	●		△
	13時50分	◎	◎	△	△	◎	◎	◎	◎	◎	◎	△	◎	◎	◎	◎	△	◎
	20時30分	◎	◎	△	△	△	◎	◎	◎	◎	◎	△	◎	◎	◎	◎	△	◎
7月14日	01時30分	◎	◎	△	△	◎	◎	◎	◎	◎	◎	△	◎	◎	◎	◎	△	◎
	06時30分	◎	◎	△	△	◎	◎	◎	◎	◎	◎	△	◎	◎	◎	◎	△	◎
	16時55分	●	●	△	△	●	●	●	●	●	●	△	●	●	●	●	解	●
	19時10分	△	△	解	解	△	△	△	△	△	△	△	△	△	△	△		△
	21時15分	△	△			△	△	△	△	△	△	解	△	△	△	△		△
7月15日	02時45分	△	△			△	△	△	△	△	△	△	△	△	△	△		△
	10時57分												△	△	△	△		
	14時31分						解		解				△	△	△	△		
	16時10分							解					△	解	解	解		
	20時20分												解					

○:警報(浸水害) ●:警報(土砂災害) ◎:警報(浸水害、土砂災害) △:注意報 解:解除

洪水警報・注意報

一次細分区域名		中部						北部				西部			南部			
市町村等をまとめた地域名		中部						北部				日田玖珠	竹田市	佐伯市	豊後大野市			
市町村名 日時	大分市	別府市	臼杵市	津久見市	杵築市	由布市	日出町	中津市	豊後高田市	宇佐市	国東市	姫島村	日田市	九重町	玖珠町	竹田市	佐伯市	豊後大野市
	7月11日	02時50分	△	△	△	△	△	△										△
08時02分		解	解	解	解	解	解										解	
16時57分		△	△	△	△	△	△	△	△	△	△	△	△	△	△	△	△	△
23時50分		△	△	△	△	△	△	△	●	△	△	△	△	△	△	△	△	△
7月12日	00時25分	◎	◎	△	△	△	◎	◎	△	△	△	△	◎	◎	◎	◎	△	◎
	02時40分	◎	◎	△	△	△	◎	◎	△	△	△	△	◎	◎	◎	◎	△	◎
	05時35分	◎	◎	△	△	△	◎	△	解	解	解	解	◎	◎	◎	◎	△	◎
	07時40分	◎	◎	△	△	△	◎	△					◎	◎	◎	◎	◎	◎
	10時50分	△	△	△	△	△	△						△	△	△	△	△	●
	14時30分	△	解	解	解	解	解						解	解	解	△	解	△
	19時54分	解														解		解
	23時30分												△	△	△			
7月13日	07時51分					△	△	△	△				△	△	△	△		
	09時07分	△	△			△	△	△	△	△	△	△	◎	◎	◎	△		△
	12時30分	△	△			◎	◎	◎	◎	◎	◎	△	◎	◎	◎	◎	△	◎
	13時50分	◎	◎	△	△	◎	◎	◎	◎	◎	◎	△	◎	◎	◎	◎	△	◎
	20時30分	△	△	△	△	△	△	△	△	△	△	△	△	△	△	△	△	△
7月14日	01時30分	◎	◎	△	△	◎	◎	◎	◎	◎	◎	△	◎	◎	◎	◎	△	◎
	06時30分	◎	◎	△	△	◎	◎	◎	◎	◎	◎	△	◎	◎	◎	◎	△	◎
	16時55分	●	●	△	△	△	◎	△	◎	◎	◎	△	◎	◎	◎	△	解	◎
	19時10分	△	△	解	解	△	△	△	◎	△	◎	△	◎	◎	◎	△		◎
	21時15分	解	解			解	解	解	△	解	△	解	◎	◎	◎	△		◎
7月15日	02時45分							解		解			△	解	解			
	10時57分												△					
	14時31分												解					

◎:警報 △:注意報 解:解除

※対象市町村や発表種別に変更があった場合のみを掲載している(対象期間の更新に伴う発表は未掲載)。

●佐賀地方気象台

大雨警報・注意報

一次細分区域名		南部												北部								
市町村等をまとめた地域名		佐賀多久地区			鳥栖地区				武雄地区			鹿島地区		唐津地区	伊万里地区							
日時	市町村名	佐賀市	多久市	小城市	鳥栖市	神埼市	吉野ヶ里町	基山町	上峰町	みやき町	武雄市	大町町	江北町	白石町	鹿島市	嬉野市	太良町	唐津市	玄海町	伊万里市	有田町	
		7月11日	20時45分	△	△	△	△	△	△	△	△	△	△	△	△	△	△	△	△	△	△	△
7月12日	04時20分	△	△	△	△	△	△	△	△	△	△	△	△	△	△	△	△	△	△	△	△	
	09時33分	解	解	解	解	解	解	解	解	解	解	解	解	解	解	解	解	解	解	解	解	
7月13日	05時32分														△	△	△					
	07時30分	△	△	△	△	△	△	△	△	△	△	△	△	△	△	△	△	△	△	△	△	
	09時56分	△	△	△	△	△	△	△	△	△	△	△	△	△	△	△	△	△	△	△	△	
	12時09分	●	△	●	△	△	△	△	△	△	△	△	△	△	△	△	△	△	△	△	△	
	12時51分	◎	◎	◎	◎	◎	◎	◎	◎	◎	◎	◎	◎	◎	◎	◎	◎	◎	◎	◎	◎	
	13時22分	◎	◎	◎	◎	◎	◎	◎	◎	◎	◎	◎	◎	◎	◎	◎	◎	◎	◎	◎	◎	◎
	15時41分	◎	◎	◎	◎	◎	◎	◎	◎	◎	◎	◎	◎	◎	◎	◎	◎	◎	◎	◎	◎	◎
7月14日	21時07分	●	●	●	●	●	●	●	●	●	●	●	●	●	●	●	△	●	●	●	●	
	04時12分	◎	◎	◎	◎	◎	◎	◎	◎	◎	◎	◎	◎	◎	◎	◎	◎	◎	◎	◎	◎	
	10時00分	●	●	●	●	●	●	●	●	●	●	●	●	●	●	●	△	●	●	●	●	
	16時30分	●	●	●	●	●	●	●	●	●	△	△	△	△	△	△	解	●	△	△	△	
7月15日	18時41分	△	△	△	△	△	△	△	△	△	△	△	△	△	△	△	△	△	△	△	△	
	05時17分	△	△	△	△	△	△	△	△	△	解	解	解	解	解	解		△	解	解	解	
	11時08分	△	△	△	△	△	△	△	△	△								解				
	16時20分	解	解	解	解	解	解	解	解	解												

○:警報(浸水害) ●:警報(土砂災害) ◎:警報(浸水害、土砂災害) △:注意報 解:解除

洪水警報・注意報

一次細分区域名		南部												北部							
市町村等をまとめた地域名		佐賀多久地区			鳥栖地区				武雄地区			鹿島地区		唐津地区	伊万里地区						
日時	市町村名	佐賀市	多久市	小城市	鳥栖市	神埼市	吉野ヶ里町	基山町	上峰町	みやき町	武雄市	大町町	江北町	白石町	鹿島市	嬉野市	太良町	唐津市	玄海町	伊万里市	有田町
		7月11日	20時45分	△	△	△	△	△	△	△	△	△	△	△	△	△	△	△	△	△	△
7月12日	04時20分	△	△	△	△	△	△	△	△	△	△	△	△	△	△	△	△	△	△	△	△
	09時33分	解	解	解	解	解	解	解	解	解	解	解	解	解	解	解					
7月13日	05時32分														△	△	△				
	07時30分	△	△	△	△	△	△	△	△	△	△	△	△	△	△	△	△	△	△	△	△
	09時56分	△	△	△	△	△	△	△	△	△	△	△	△	△	△	△	△	△	△	△	△
	12時51分	●	●	●	●	●	●	●	●	●	●	●	●	●	●	△	●	●	●	●	●
	13時22分	●	●	●	●	●	●	●	●	●	●	●	●	●	●	△	●	●	●	●	●
	15時41分	●	●	●	●	●	●	●	●	●	●	●	●	●	●	●	△	●	●	●	●
	21時07分	●	△	△	△	△	△	△	△	△	△	△	△	△	△	△	△	△	△	△	△
7月14日	23時25分	●	●	●	●	●	●	●	●	●	●	●	●	●	△	△	△	△	△	△	△
	04時12分	●	●	●	●	●	●	●	●	●	●	●	●	●	●	●	●	●	●	●	●
	10時00分	●	△	△	△	△	△	△	△	●	△	△	△	△	△	△	△	△	△	△	△
	12時25分	●	△	△	△	△	△	△	△	●	△	△	△	△	△	△	△	△	△	△	△
7月15日	16時30分	△	解	解	△	△	△	解	△	解	解	解	解	解	解	解	解	解	解	解	
	18時41分	△			△	△	△	△	△	△											
	05時17分	解			解	解	解	解	解												

●:警報 △:注意報 解:解除

※対象市町村や発表種別に変更があった場合のみを掲載している(対象期間の更新に伴う発表は未掲載)。

付表 6 記録的短時間大雨情報の発表状況

●福岡管区气象台

発表日時		号数	観測時刻	対象市町村及び雨量
7月14日	07時00分	第1号	06時30分	八女市付近、うきは市付近で約110ミリ
	09時56分	第2号	09時30分	八女市付近、筑後市付近で約110ミリ

●熊本地方气象台

発表日時		号数	観測時刻	対象市町村及び雨量
7月12日	02時55分	第1号	02時30分	阿蘇市付近で約120ミリ、菊池市付近で約110ミリ
	03時26分	第2号	03時00分	大津町付近で約110ミリ
	03時54分	第3号	03時30分	菊陽町付近で約110ミリ
	04時23分	第4号	04時00分	菊池市付近、阿蘇市付近、合志市付近で約110ミリ
	05時00分	第5号	04時30分	大津町付近で約120ミリ
	05時53分	第6号	05時30分	菊池市付近、阿蘇市付近で約110ミリ
	06時23分	第7号	06時00分	阿蘇市付近で120ミリ以上、産山村付近で約120ミリ
	10時54分	第8号	10時30分	水上村付近で約110ミリ
	11時25分	第9号	11時00分	球磨村付近で約120ミリ、芦北町付近で約110ミリ

●熊本地方気象台

一次細分区域名			熊本地方																									
市町村等をまとめた地域名			熊本市		鹿本菊池			荒尾玉名					上益城					宇城八代										
市町村名			熊本市	山鹿市	菊池市	合志市	大津町	菊陽町	荒尾市	玉名市	玉東町	南関町	長洲町	和水町	西原村	御船町	嘉島町	益城町	甲佐町	山都町東部	山都町西部	八代市東部	八代市西部	宇土市	宇城市	美里町	水川町	
日時／番号																												
7月12日	01時43分	第1号			●																							
	02時40分	第2号			●		●																					
	03時10分	第3号	●			●																						
	03時40分	第4号	●	●	●	●	●																					
	04時50分	第5号	●	●	●	●	●	●																				
	05時45分	第6号	●	●	●	●	●	●		●	●																	
	07時10分	第7号	●	●	●	●	●	●		●	●				●													
	08時45分	第8号	●	●	●	●	●	●		●	●				●	●		●				●						
	10時15分	第9号	●	●	●	●	●	●		●	●				●	●		●				●	●	●				●
	11時45分	第10号	解	解	●	●	●	●		解	解				●	●		●				●	●	●				●
	13時55分	第11号			●	●	●	解							解	解		解				解	●	●				解
	21時00分	第12号			●	●	●																●	●				
	21時15分	第13号			●	●	●																●	●				
7月13日	00時15分	第14号			●	●	●															●	●					
	01時15分	第15号			●	●	●																●	●				
	09時25分	第16号			●	●	●															解	解					
	14時40分	第17号			●	●	●																					
	16時18分	第18号		●	●	●	●																					
	21時20分	第19号		解	●	解	解																					
7月14日	01時20分	第20号		●	●																							
	02時38分	第21号		●	●							●		●														
	07時15分	第22号	●	●	●				●	●	●		●		●							●						
	08時12分	第23号	●	●	●	●	●	●	●	●	●		●	●	●													
	09時25分	第24号	●	●	●	●	●	●	●	●	●		●	●	●	●						●						
	10時45分	第25号	●	●	●	●	●	●	●	●	●		●	●	●	●						●						
	11時45分	第26号	●	●	●	●	●	●	●	●	●		●	●	●	●							●	●	●		●	
	14時00分	第27号	●	●	●	●	●	●	解	解	解	解		解	●	●	解	●				解	●	解	解		解	
	15時15分	第28号	●	●	●	●	●								●	解		解					解					
	20時10分	第29号	解	●	●	●	●								●	解		解										
23時15分	第30号		●	●	解	●	解							解														
7月15日	03時30分	第31号		解	解	解																						

●:発表及び継続 解:解除

一次細分区域名			阿蘇地方				天草・芦北地方					球磨地方																
市町村等をまとめた地域名			阿蘇地方				天草地方			芦北地方		球磨地方																
市町村名			阿蘇市	南小国町	小国町	産山村	高森町	南阿蘇村	上天草市	天草市東部	天草市西部	荻北町	水俣市	芦北町	津奈木町	人吉市	錦町	多良木町	湯前町	水上村	相良村	五木村	山江村	球磨村	あさぎり町			
日時／番号																												
7月12日	01時43分	第1号																										
	02時40分	第2号	●	●				●																				
	03時10分	第3号	●	●				●																				
	03時40分	第4号	●	●				●																				
	04時50分	第5号	●	●		●		●																				
	05時45分	第6号	●	●		●	●	●																				
	07時10分	第7号	●	●		●	●	●																				
	08時45分	第8号	●	●		●	●	●																				
	10時15分	第9号	●	●		●	●	●	●																			
	11時45分	第10号	●	●		●	●	●	●					●				●	●	●	●	●	●	●	●	●		
	13時55分	第11号	●	解		●	●	解	解	解				●				●	●	●	●	●	●	●	●	●		
	21時00分	第12号	●			●	●		●	●				●				●	●	●	●	●	●	●	●	●		
	21時15分	第13号	●			●	●		●	●				●	●			●	●	●	●	●	●	●	●	●		
7月13日	00時15分	第14号	●			●	●		●	●				●	●		解	解	解	解	解	解	解	●				
	01時15分	第15号	●			解	解		●	解				●	解										●			
	09時25分	第16号	●			●	●		解					解											解			
	14時40分	第17号	●	●		●																						
	16時18分	第18号	●	●		●		●																				
	21時20分	第19号	●	解		解		解																				
7月14日	01時20分	第20号	●			●																						
	02時38分	第21号	●			●																						
	07時15分	第22号	●	●	●	●																						
	08時12分	第23号	●	●	●	●		●																				
	09時25分	第24号	●	●	●	●	●	●																				
	10時45分	第25号	●	●	●	●	●	●	●	●																		
	11時45分	第26号	●	●	●	●	●	●	●	●																		
	14時00分	第27号	●	●	●	●	●	●	●	●																		
	15時15分	第28号	●	●	●	●	●	●	解	解																		
	20時10分	第29号	●	●	●	●	●																					
23時15分	第30号	●	解	解	解																							
7月15日	03時30分	第31号	解				解																					

●:発表及び継続 解:解除

●大分地方気象台

一次細分区域名			中部						北部				西部			南部				
市町村等をまとめた地域名			中部						北部				日田玖珠	竹田市	佐伯市	豊後大野市				
市町村名			大分市	別府市	臼杵市	津久見市	杵築市	由布市	日出町	中津市	豊後高田市	宇佐市	国東市	姫島村	日田市	九重町	玖珠町	竹田市	佐伯市	豊後大野市
日時／番号																				
7月12日	02時20分	第1号												●			●			
	06時00分	第2号	●											●	●		●		●	
	10時05分	第3号	解											解	解		●		●	
	13時05分	第4号															解		解	
7月13日	12時50分	第1号							●					●						
	13時05分	第2号							●		●			●						
	18時45分	第3号							●		解			●						
	20時25分	第4号							解					解						
7月14日	02時00分	第1号							●					●						
	05時10分	第2号							●	●	●			●						
	06時15分	第3号							●	●	●			●	●	●				
	17時00分	第4号							●	解	●			●	●	●				
	18時05分	第5号							●		解			●	解	●				
	19時10分	第6号							解					●		解				
	22時10分	第7号												解						

●:発表及び継続 解:解除

●佐賀地方気象台

一次細分区域名			南部											北部								
市町村等をまとめた地域名			佐賀多久地区			鳥栖地区				武雄地区				鹿島地区		唐津地区		伊万里地区				
市町村名			佐賀市	多久市	小城市	鳥栖市	神埼市	吉野ヶ里町	基山町	上峰町	みやき町	武雄市	大町町	江北町	白石町	鹿島市	嬉野市	太良町	唐津市	玄海町	伊万里市	有田町
日時／番号																						
7月13日	13時09分	第1号	●	●	●		●	●											●			
	13時26分	第2号	●	●	●		●	●											●	●	●	
	14時00分	第3号	●	●	●		●	●			●	●	●	●					●	●	●	
	14時31分	第4号	●	●	●	●	●	●		●	●	●	●	●					●	●	●	
	15時35分	第5号	●	●	●	●	●	●		●	●	●	●	●		●			●	●	●	
7月14日	05時33分	第6号	●	●	●	●	●	●	●	●	●	●	●	●	●	●	●		●	●	●	
	08時27分	第7号	●	●	●	●	●	●	●	●	●	●	●	●	●	●	●		解	解	解	
	15時30分	第8号	●	●	●	●	●	●	●	●	●	解	解	解	解	解	解					
	17時02分	第9号	解	解	解	解	解	解	解	解												

●:発表及び継続 解:解除

付表8 指定河川洪水予報の実施状況

●福岡管区気象台

遠賀川下流部(遠賀川河川事務所と共同発表)

発表日時	号数	種類
7月14日 08時00分	第1号	はん濫危険情報
22時10分	第2号	はん濫注意情報解除

遠賀川上流部(遠賀川河川事務所と共同発表)

発表日時	号数	種類
7月14日 06時10分	第1号	はん濫注意情報
06時30分	第2号	はん濫警戒情報
12時15分	第3号	はん濫注意情報解除

筑後川下流部(筑後川河川事務所と共同発表)

発表日時	号数	種類
7月14日 08時05分	第1号	はん濫注意情報
23時25分	第2号	はん濫注意情報解除

彦山川(遠賀川河川事務所と共同発表)

発表日時	号数	種類
7月14日 05時50分	第1号	はん濫注意情報
07時15分	第2号	はん濫警戒情報
10時10分	第3号	はん濫注意情報解除

筑後川上中流部(筑後川河川事務所と共同発表)

発表日時	号数	種類
7月13日 14時00分	第1号	はん濫注意情報
22時05分	第2号	はん濫注意情報解除
7月14日 04時50分	第1号	はん濫注意情報
06時45分	第2号	はん濫警戒情報
07時05分	第3号	はん濫危険情報
08時25分	第4号	はん濫危険情報
09時00分	第5号	はん濫危険情報
19時55分	第6号	はん濫警戒情報
21時30分	第7号	はん濫注意情報
23時55分	第8号	はん濫注意情報解除

矢部川(筑後川河川事務所と共同発表)

発表日時	号数	種類
7月14日 03時30分	第1号	はん濫注意情報
07時35分	第2号	はん濫警戒情報
07時55分	第3号	はん濫危険情報
13時25分	第4号	はん濫警戒情報
13時45分	第5号	はん濫発生情報
7月15日 17時00分	第6号	はん濫注意情報解除

●熊本地方気象台

菊池川水系(菊池川河川事務所と共同発表)

発表日時	号数	種類	
7月12日	03時00分	第1号	はん濫警戒情報
	04時00分	第2号	はん濫危険情報
	05時55分	第3号	はん濫発生情報
	07時00分	第4号	はん濫危険情報
	08時45分	第4号(訂正)	はん濫発生情報
	09時40分	第5号	はん濫発生情報
7月14日	19時25分	第6号	はん濫注意情報解除
	09時10分	第1号	はん濫注意情報
	09時50分	第2号	はん濫警戒情報
	12時45分	第3号	はん濫注意情報
	15時00分	第4号	はん濫注意情報解除

白川(熊本河川国道事務所と共同発表)

発表日時	号数	種類	
7月12日	06時00分	第1号	はん濫注意情報
	07時00分	第2号	はん濫危険情報
	14時15分	第3号	はん濫注意情報
	21時00分	第4号	はん濫注意情報解除

緑川水系(熊本河川国道事務所と共同発表)

発表日時	号数	種類	
7月12日	08時40分	第1号	はん濫注意情報
	13時15分	第2号	はん濫注意情報解除

球磨川(八代河川国道事務所と共同発表)

発表日時	号数	種類	
7月12日	13時25分	第1号	はん濫注意情報
	14時20分	第2号	はん濫警戒情報
	14時55分	第3号	はん濫警戒情報
	19時20分	第4号	はん濫注意情報
7月13日	06時55分	第5号	はん濫注意情報解除

●大分地方気象台

山国川下流部(山国川河川事務所と共同発表)

発表日時		号数	種類
7月13日	14時45分	第1号	はん濫警戒情報
	15時50分	第2号	はん濫注意情報
	17時50分	第3号	はん濫注意情報解除
7月14日	06時45分	第1号	はん濫警戒情報
	07時30分	第2号	はん濫危険情報
	10時30分	第3号	はん濫注意情報
	11時40分	第4号	はん濫注意情報解除

山国川上流部(山国川河川事務所と共同発表)

発表日時		号数	種類
7月13日	13時15分	第1号	はん濫危険情報
	14時45分	第2号	はん濫発生情報
	16時50分	第3号	はん濫注意情報
	19時10分	第4号	はん濫注意情報解除
7月14日	02時45分	第1号	はん濫警戒情報
	05時50分	第2号	はん濫危険情報
	06時50分	第3号	はん濫発生情報
	12時30分	第4号	はん濫警戒情報
	18時20分	第5号	はん濫注意情報
	20時45分	第6号	はん濫注意情報解除

●佐賀地方気象台

牛津川(武雄河川事務所と共同発表)

発表日時		号数	種類
7月13日	14時00分	第1号	はん濫注意情報
	14時40分	第2号	はん濫危険情報
	19時00分	第3号	はん濫警戒情報
	20時20分	第4号	はん濫注意情報
	20時55分	第5号	はん濫注意情報解除
7月14日	05時45分	第1号	はん濫注意情報
	08時35分	第2号	はん濫注意情報解除

大野川水系(大分河川国道事務所と共同発表)

発表日時		号数	種類
7月12日	09時40分	第1号	はん濫注意情報
	10時45分	第2号	はん濫警戒情報
	12時20分	第3号	はん濫注意情報
	13時15分	第4号	はん濫注意情報解除

駅館川水系駅館川(大分県土木建築部河川課と共同発表)

発表日時		号数	種類
7月14日	09時45分	第1号	はん濫注意情報
	12時45分	第2号	はん濫注意情報解除

松浦川(武雄河川事務所と共同発表)

発表日時		号数	種類
7月13日	15時35分	第1号	はん濫注意情報
	20時00分	第2号	はん濫注意情報解除

徳須恵川(武雄河川事務所と共同発表)

発表日時		号数	種類
7月13日	18時25分	第1号	はん濫注意情報
	21時35分	第2号	はん濫注意情報解除

付表9 大雨に関する気象情報の発表状況

●福岡管区気象台

発表日時	情報名及び番号	形式
7月11日	05時42分 大雨と突風に関する九州北部地方(山口県を含む)気象情報 第1号	文章形式
	05時55分 大雨と落雷及び突風に関する福岡県気象情報 第1号	文章形式
	16時00分 大雨と突風に関する九州北部地方(山口県を含む)気象情報 第2号	文章形式
	16時05分 大雨と落雷及び突風に関する福岡県気象情報 第2号	文章形式
7月12日	00時32分 大雨と落雷及び突風に関する福岡県気象情報 第3号	文章形式
	05時35分 大雨と突風に関する九州北部地方(山口県を含む)気象情報 第3号	文章形式
	06時12分 大雨と落雷及び突風に関する福岡県気象情報 第4号	文章形式
	06時45分 記録的な大雨に関する九州北部地方(山口県を含む)気象情報 第4号	文章形式 (見出し文のみ)*
	08時30分 大雨と落雷及び突風に関する福岡県気象情報 第5号	文章形式
	11時00分 大雨と突風に関する九州北部地方(山口県を含む)気象情報 第5号	文章形式
	16時00分 大雨と突風に関する九州北部地方(山口県を含む)気象情報 第6号	文章形式
7月13日	05時33分 大雨と突風に関する九州北部地方(山口県を含む)気象情報 第7号	文章形式
	06時19分 大雨と落雷及び突風に関する福岡県気象情報 第1号	文章形式
	08時47分 大雨と落雷及び突風に関する福岡県気象情報 第2号	文章形式
	09時50分 大雨と落雷及び突風に関する福岡県気象情報 第3号	図形式
	11時00分 大雨と突風に関する九州北部地方(山口県を含む)気象情報 第8号	文章形式
	11時20分 大雨と落雷及び突風に関する福岡県気象情報 第4号	文章形式
	16時02分 大雨と突風に関する九州北部地方(山口県を含む)気象情報 第9号	文章形式
	16時30分 大雨と落雷及び突風に関する福岡県気象情報 第5号	文章形式
22時26分 大雨と落雷及び突風に関する福岡県気象情報 第6号	図形式	
7月14日	03時05分 大雨と落雷及び突風に関する福岡県気象情報 第7号	図形式
	05時30分 大雨と突風に関する九州北部地方(山口県を含む)気象情報 第10号	文章形式
	05時53分 大雨と落雷及び突風に関する福岡県気象情報 第8号	文章形式
	07時05分 大雨と落雷及び突風に関する福岡県気象情報 第9号	文章形式 (見出し文のみ)*
	07時30分 大雨と突風に関する九州北部地方(山口県を含む)気象情報 第11号	文章形式
	08時26分 大雨と落雷及び突風に関する福岡県気象情報 第10号	文章形式
	09時10分 大雨と落雷及び突風に関する福岡県気象情報 第11号	図形式
	10時32分 大雨と落雷及び突風に関する福岡県気象情報 第12号	文章形式 (見出し文のみ)*
	11時00分 大雨と突風に関する九州北部地方(山口県を含む)気象情報 第12号	文章形式
	11時39分 大雨と落雷及び突風に関する福岡県気象情報 第13号	文章形式
	13時50分 大雨と落雷及び突風に関する福岡県気象情報 第14号	図形式
	16時00分 大雨と突風に関する九州北部地方(山口県を含む)気象情報 第13号	文章形式
	16時30分 大雨と落雷及び突風に関する福岡県気象情報 第15号	文章形式
	22時00分 大雨と突風に関する九州北部地方(山口県を含む)気象情報 第14号	文章形式
22時30分 大雨と落雷及び突風に関する福岡県気象情報 第16号	文章形式	
7月15日	05時30分 大雨と突風に関する九州北部地方(山口県を含む)気象情報 第15号	文章形式
	06時00分 大雨と落雷及び突風に関する福岡県気象情報 第17号	文章形式
	11時49分 大雨と落雷及び突風に関する福岡県気象情報 第18号	文章形式
	17時09分 大雨と落雷及び突風に関する福岡県気象情報 第19号	文章形式

※重大な災害が差し迫っていると判断したことから一層の警戒を呼びかけるため、また、気象台が非常に危機感をいただいていることを伝えるため、見出し文のみの気象情報を発表。

●熊本地方気象台

発表日時		情報名及び番号	形式
7月11日	06時06分	大雨と落雷及び突風に関する熊本県気象情報 第1号	文章形式
	16時25分	大雨と落雷及び突風に関する熊本県気象情報 第2号	文章形式
	21時55分	大雨と落雷及び突風に関する熊本県気象情報 第3号	図形式
7月12日	03時28分	大雨と落雷及び突風に関する熊本県気象情報 第4号	図形式
	06時22分	大雨と落雷及び突風に関する熊本県気象情報 第5号	文章形式
	06時45分	記録的な大雨に関する熊本県気象情報 第6号	文章形式 (見出し文のみ) [※]
	08時45分	大雨と落雷及び突風に関する熊本県気象情報 第7号	図形式
	10時21分	大雨と落雷及び突風に関する熊本県気象情報 第8号	図形式
	11時18分	大雨と落雷及び突風に関する熊本県気象情報 第9号	文章形式
	11時47分	記録的な大雨に関する熊本県気象情報 第10号	文章形式 (見出し文のみ) [※]
	14時06分	大雨と落雷及び突風に関する熊本県気象情報 第11号	図形式
	16時32分	大雨と落雷及び突風に関する熊本県気象情報 第12号	文章形式
	20時18分	大雨と落雷及び突風に関する熊本県気象情報 第13号	図形式
	21時57分	大雨と落雷及び突風に関する熊本県気象情報 第14号	文章形式
7月13日	06時08分	大雨と落雷及び突風に関する熊本県気象情報 第15号	文章形式
	10時10分	大雨と落雷及び突風に関する熊本県気象情報 第16号	図形式
	11時26分	大雨と落雷及び突風に関する熊本県気象情報 第17号	文章形式
	13時52分	大雨と落雷及び突風に関する熊本県気象情報 第18号	図形式
	16時20分	大雨と落雷及び突風に関する熊本県気象情報 第19号	文章形式
	19時24分	大雨と落雷及び突風に関する熊本県気象情報 第20号	文章形式
	23時28分	大雨と落雷及び突風に関する熊本県気象情報 第21号	文章形式
7月14日	01時29分	熊本県竜巻注意情報 第1号	文章形式
	02時50分	大雨と落雷及び突風に関する熊本県気象情報 第22号	図形式
	02時55分	熊本県竜巻注意情報 第2号	文章形式
	03時50分	熊本県竜巻注意情報 第3号	文章形式
	05時50分	大雨と落雷及び突風に関する熊本県気象情報 第23号	文章形式
	07時18分	大雨と落雷及び突風に関する熊本県気象情報 第24号	図形式
	08時53分	大雨と落雷及び突風に関する熊本県気象情報 第25号	図形式
	11時32分	大雨と落雷及び突風に関する熊本県気象情報 第26号	文章形式
	14時11分	大雨と落雷及び突風に関する熊本県気象情報 第27号	図形式
	16時36分	大雨と落雷及び突風に関する熊本県気象情報 第28号	文章形式
	19時30分	大雨と落雷及び突風に関する熊本県気象情報 第29号	図形式
22時36分	大雨と落雷及び突風に関する熊本県気象情報 第30号	文章形式	
7月15日	05時55分	大雨と落雷及び突風に関する熊本県気象情報 第31号	文章形式

※重大な災害が差し迫っていると判断したことから一層の警戒を呼びかけるため、また、気象台が非常に危機感をいだいていることを伝えるため、見出し文のみの気象情報を発表。

●大分地方気象台

発表日時		情報名及び番号	形式
7月11日	05時50分	大雨と落雷及び突風に関する大分県気象情報 第1号	文章形式
	16時10分	大雨と落雷及び突風に関する大分県気象情報 第2号	文章形式
7月12日	00時45分	大雨と落雷及び突風に関する大分県気象情報 第3号	文章形式
	03時10分	大雨と落雷及び突風に関する大分県気象情報 第4号	図形式
	05時40分	大雨と落雷及び突風に関する大分県気象情報 第5号	文章形式
	06時47分	大雨と落雷及び突風に関する大分県気象情報 第6号	文章形式 (見出し文のみ)*
	11時25分	大雨に関する大分県気象情報 第7号	文章形式
	16時30分	大雨に関する大分県気象情報 第8号	文章形式
7月13日	05時47分	大雨と落雷及び突風に関する大分県気象情報 第9号	文章形式
	09時22分	大雨と落雷及び突風に関する大分県気象情報 第10号	文章形式
	11時15分	大雨と落雷及び突風に関する大分県気象情報 第11号	文章形式
	12時35分	大雨と落雷及び突風に関する大分県気象情報 第12号	文章形式
	14時10分	大雨と落雷及び突風に関する大分県気象情報 第13号	文章形式
	14時40分	大雨と落雷及び突風に関する大分県気象情報 第14号	図形式
	16時04分	大雨と落雷及び突風に関する大分県気象情報 第15号	文章形式
7月14日	01時53分	大雨と落雷及び突風に関する大分県気象情報 第16号	図形式
	06時03分	大雨と落雷及び突風に関する大分県気象情報 第17号	文章形式
	06時38分	大雨と落雷及び突風に関する大分県気象情報 第18号	図形式
	07時25分	大雨と落雷及び突風に関する大分県気象情報 第19号	文章形式 (見出し文のみ)*
	11時20分	大雨と落雷及び突風に関する大分県気象情報 第20号	文章形式
	16時25分	大雨と落雷及び突風に関する大分県気象情報 第21号	文章形式
	22時30分	大雨と落雷及び突風に関する大分県気象情報 第22号	文章形式
	23時50分	大雨と落雷及び突風に関する大分県気象情報 第23号	文章形式
7月15日	05時55分	大雨と落雷及び突風に関する大分県気象情報 第24号	文章形式

※重大な災害が差し迫っていると判断したことから一層の警戒を呼びかけるため、また、気象台が非常に危機感をいただいていることを伝えるため、見出し文のみの気象情報を発表。

●佐賀地方気象台

発表日時		情報名及び番号	形式
7月11日	05時58分	大雨と落雷及び突風に関する佐賀県気象情報 第1号	文章形式
	16時26分	大雨と落雷及び突風に関する佐賀県気象情報 第2号	文章形式
7月12日	05時30分	大雨と落雷及び突風に関する佐賀県気象情報 第3号	文章形式
	09時57分	大雨と落雷及び突風に関する佐賀県気象情報 第4号	文章形式
7月13日	06時05分	大雨と落雷及び突風に関する佐賀県気象情報 第1号	文章形式
	12時20分	大雨と落雷及び突風に関する佐賀県気象情報 第2号	文章形式
	12時56分	大雨と落雷及び突風に関する佐賀県気象情報 第3号	文章形式
	14時24分	大雨と落雷及び突風に関する佐賀県気象情報 第4号	図形式
	16時27分	大雨と落雷及び突風に関する佐賀県気象情報 第5号	文章形式
7月14日	06時19分	大雨と落雷及び突風に関する佐賀県気象情報 第6号	文章形式
	08時58分	大雨と落雷及び突風に関する佐賀県気象情報 第7号	図形式
	11時14分	大雨と落雷及び突風に関する佐賀県気象情報 第8号	文章形式
	16時21分	大雨と落雷及び突風に関する佐賀県気象情報 第9号	文章形式
	18時45分	大雨と落雷及び突風に関する佐賀県気象情報 第10号	文章形式

付表 10 自治体等への支援状況

(1) 県災害対策本部等への職員の派遣状況

官 署	派遣先	実施日
福岡管区気象台	福岡県災害対策本部 (2日間延べ6名)	7月14日、16日
	阿蘇市災害対策本部 (12日間延べ12名)	7月11日～22日
熊本地方気象台	熊本県災害対策本部会議及び警戒本部会議(14回延べ14名)	7月12日～21日
大分地方気象台	大分県災害警戒本部会議 (1回2名)	7月13日

(2) 市町村等への直接的な気象状況の解説

官 署	対象市町村等
福岡管区気象台	テレビ会議解説：九州地方整備局
	電話解説：福岡市、北九州市、久留米市、飯塚市、八女市、朝倉市、宮若市、宗像市、春日市、太宰府市、筑後市、大野城市、直方市、大川市、大木町、粕屋町、久山町 (7月11日～14日)
熊本地方気象台	電話解説：熊本市、菊池市、宇土市、阿蘇市、南阿蘇村、山鹿市、菊陽町、芦北町、和水町、高森町、相良村 (7月12日～14日)
大分地方気象台	電話解説：大分市、竹田市、日田市、中津市、由布市、豊後大野市、別府市、宇佐市、玖珠町 (7月12日～14日)
佐賀地方気象台	電話解説：佐賀市、唐津市、鳥栖市、多久市、鹿島市、小城市、有田町、みやき町、吉野ヶ里町、玄海町、江北町、上峰町、太良町、大町町 (7月12日～14日)

(3) 災害時気象支援資料の提供

官 署	対象機関等
福岡管区気象台	提供先：福岡県、朝倉市、久留米市、八女市、うきは市、柳川市、東峰村 (7月13日に提供を開始し、7月31日現在も継続中：1日3回)
熊本地方気象台	提供先：熊本県、阿蘇市、高森町、南阿蘇村 (7月12日に提供を開始し、7月31日現在も継続中：1日3回)
大分地方気象台	提供先：大分県、日田市、中津市、竹田市、由布市 (7月11日に提供を開始し、7月31日現在も継続中：1日3回)

※災害時気象支援資料：自然災害等発生時に都道府県や市町村等が実施する災害応急活動等を支援するため、地方気象台等が防災関係機関へ提供する被災地向けの気象情報

(4) 報道機関を通じた解説等

官 署	内 容
福岡管区気象台	・報道等説明会を開催し、大雨の状況と今後の見通し、防災上の留意事項について説明 (7月12日：16機関参加)
熊本地方気象台	・報道等説明会を開催し、大雨の状況と今後の見通し、防災上の留意事項について説明 (7月12日：15機関参加) ・熊本シティ FM のニュース番組に電話により生出演し、大雨の状況と今後の見通し、防災上の留意事項について解説 (7月12日)
大分地方気象台	・報道等説明会を開催し、大雨の状況と今後の見通し、防災上の留意事項について説明 (7月12日：16機関参加)
佐賀地方気象台	・STS サガテレビの臨時番組 (7月13日、2回出演) とえびす FM (7月14日、電話) に生出演し、大雨の状況と今後の見通し、防災上の留意事項について解説

付表 1 1 被害状況

■人的・住家被害の状況（7月27日12時00分現在 消防庁調べ）

都道府 県名	人的被害				住家被害					非住家被害		崖く ずれ 箇所
	死者 人	行方 不明者 人	負傷者		全壊 棟	半壊 棟	一部 破損 棟	床上 浸水 棟	床下 浸水 棟	公共 建物 棟	その他 棟	
			重傷 人	軽傷 人								
福岡県	4		2	10	66	36	92	1,278	4,571	37	793	722
佐賀県							4	32	60		1	45
長崎県									1			5
熊本県	23	2	3	8	125	140	67	1,912	1,748	10	110	
大分県	3			3	36	127	76	1,270	1,623		71	47
合 計	30	2	5	21	227	303	239	4,492	8,003	47	975	819

■主な人的被害（消防庁資料から抜粋：7月27日12時00分現在）

福岡県：八女市において83歳女性及び70歳男性が死亡

：柳川市において28歳男性が死亡

：うきは市において行方不明になっていた68歳女性1人が発見され死亡確認

熊本県：阿蘇市一の宮町手野地区において土砂災害等により69歳女性、78歳女性、85歳女性、81歳男性及び79歳男性が死亡

：阿蘇市一の宮町坂梨地区において81歳女性、24歳男性、49歳男性、27歳女性及び76歳女性が死亡

：阿蘇市一の宮町中坂梨地区において85歳女性が死亡

：阿蘇市一の宮町三野地区において87歳男性、92歳女性、62歳男性及び75歳男性が死亡

：阿蘇市役犬原において23歳女性が死亡

：阿蘇市折戸において64歳女性及び66歳男性が死亡

：阿蘇市三久保において73歳女性が死亡

：阿蘇市波野において57歳男性が死亡

：阿蘇市赤水において土砂災害等により55歳男性が死亡

：南阿蘇村立野において26歳男性及び59歳男性が死亡

：阿蘇市において土砂災害等により1人が行方不明

：高森町において80歳代女性1人が行方不明

大分県：竹田市において玉来川の増水により流され74歳男性が死亡

：竹田市萩町の80歳代男性が大分市下戸次において発見され死亡確認

：日田市において30歳代の男性1人が死亡

■土砂災害（国土交通省調べ：7月27日14時00分現在）

1) 土石流等

福岡県：22件（久留米市1、八女市18【人家全壊2、人家半壊8、一部損壊14】、うきは市1【人家全壊2、人家半壊1】、朝倉市1、添田町1）

熊本県：82件（阿蘇市65【人家全壊15、人家半壊6】、八代市2、菊池市2、相良村2【人家全壊3】、球磨村1、【一部損壊1】、五木村4【人家全壊1、人家半壊3】、南阿蘇村3【人家全壊3】、高森町2、小国町1）

大分県：2件（日田市2【人家全壊2】）

計：106件【人家全壊28戸、人家半壊18戸、一部損壊15戸】

2) 地すべり

福岡県：13件（八女市12【人家全壊1】）、広川町1

計：13件【人家全壊1】

3) がけ崩れ

福岡県：21件（八女市13【人家全壊6、人家半壊1、一部損壊7】、川崎町5、赤村3【一部損壊1】）

佐賀県：8件（伊万里市1、唐津市3【一部損壊1】、武雄市3【一部損壊3】、多久市1【一部損壊1】）

熊本県：16件（菊池市2【人家全壊1、人家半壊1】、天草市1、阿蘇市9【人家全壊6】、熊本市1、上天草市1、益城町1、南阿蘇村1）

大分県：18件（豊後大野市1【一部損壊1】、竹田市12【人家全壊3、一部損壊8】、日田市2、中津市2、宇佐市1）

計：63件【人家全壊16、人家半壊2、一部損壊22】

合計

4県：182件【人家全壊45戸、人家半壊20戸、一部損壊37戸】

■国管理河川の出水状況（国土交通省調べ：7月27日14時00分現在）

- ・計画高水位を超えた河川 4水系 6河川
 - 筑後川水系：隈上川
 - 矢部川水系：矢部川、飯江川
 - 菊池川水系：菊池川、合志川
 - 六角川水系：牛津川
- ・はん濫危険水位を超えた河川 5水系 11河川
 - 遠賀川水系：遠賀川、穂波川、彦山川、中元寺川
 - 筑後川水系：筑後川、巨瀬川、小石原川、花月川
 - 白川水系：白川
 - 菊池川水系：上内田川 山国川水系：山国川
- ・避難判断水位を超えた河川 6水系 8河川
 - 遠賀川水系：金辺川
 - 筑後川水系：城原川
 - 菊池川水系：木葉川、岩野川、迫間川
 - 球磨川水系：球磨川
 - 大野川水系：大野川 松浦川水系：徳須恵川
- ・はん濫注意水位を超えた河川 7水系 11河川
 - 遠賀川水系：八木山川、笹尾川
 - 筑後川水系：田手川、宝満川
 - 緑川水系：加勢川
 - 大分川水系：大分川、七瀬川、賀来川
 - 肝属川水系：肝属川
 - 松浦川水系：松浦川 六角川水系：六角川

参考：気象庁の観測点配置図（福岡県、熊本県、大分県、佐賀県）

