

災 害 時 気 象 速 報

平成 16 年 7 月新潟・福島豪雨及び
平成 16 年 7 月福井豪雨

目 次

1 概要	1
2 大雨の状況	1
3 気象庁の対応	2
付図 1 地上天気図	4
付図 2 気象衛星画像	5
付図 3 総降水量分布図	6
付図 4 降水の時系列グラフ	8
付図 5 レーダー・アメダス解析雨量図	10
付表 1 アメダス日降水量表	12
付表 2 アメダス 1 時間降水量表	13
付表 3 極値更新表	14
付表 4 官署別警報発表状況	17
付表 5 記録的短時間大雨情報発表状況	20
付表 6 指定河川洪水予報実施状況	21
付表 7 被害状況	22

<値は速報値であり、後日、修正する可能性があります。取り扱いにご注意下さい>

平成 16 年 7 月 28 日

気 象 庁

1 概要

7月12日夜から13日にかけて、日本海から東北南部にのびる梅雨前線の活動が活発となった。13日朝から昼頃にかけて、新潟県中越地方や福島県会津地方で非常に激しい雨が降り、降り始めからの総雨量は新潟県栃尾市で427mm、加茂市宮寄上で324mm、福島県只見町で333mmを観測するなど、記録的な大雨となった。

このため、信濃川水系の五十嵐川、刈谷田川、中之島川など計11か所で堤防が決壊し、三条市、見附市、中之島町を中心に新潟県で床上浸水12466戸、床下浸水13936戸となり、崖崩れによる家屋倒壊や浸水害により死者15人となった(被害状況は7月22日警察庁調べ)。

前線は、14日以降も北陸地方や東北地方に停滞し続けた。17日夜から18日昼過ぎにかけて、活発な梅雨前線が北陸地方をゆっくりと南下したのに伴い、福井県や岐阜県で大雨となった。特に、18日早朝から昼前にかけて福井県で非常に激しい雨が降り、美山町では1時間に96mmの猛烈な雨が降り、総雨量は7月の月降水量の平年値(236.7mm)を上回る285mmとなった。また、福井市では18日の日降水量197.5mmを観測した。

このため、九頭竜川水系の足羽川、清滝川など計9か所で堤防が決壊し、福井市、美山町を中心に福井県で床上浸水4330戸、床下浸水9842戸となり、死者・行方不明者5人となった(被害状況は7月28日警察庁調べ)。

なお、気象庁は、平成16年7月12日から13日に新潟県及び福島県で発生した豪雨について、「平成16年7月新潟・福島豪雨」、平成16年7月17日から18日に福井県で発生した豪雨について、「平成16年7月福井豪雨」とそれぞれ命名した。

2 大雨の状況

7月12日夜から13日

日本海から東北南部にのびる梅雨前線の活動が活発となった。新潟県や福島県では、12日夜から雨が降り始めた。13日は前線が停滞し、北陸沿岸で発生した雨雲は、新潟県中越地方や福島県会津地方に次々と流入し、同じ地域で雨が持続した。09時50分までの1時間に新潟県栃尾市守門岳で63mm、10時までの1時間に福島県只見町で50mmを観測するなど、朝から昼頃にかけて非常に激しい雨が降った。12日夜の降り始めから13日までの総雨量は、新潟県栃尾市で427mm、栃尾市守門岳で362mm、加茂市宮寄上で324mm、福島県只見町で333mmなどであった。

7月14日

前線はやや北上し、東北地方で昼過ぎに激しい雨が降った。日降水量は、山形県金山町で86mm、秋田県鳥海町笹子で77mmなどであった。

7月15日

前線の活動は小康状態となった。新潟県や東北南部の日降水量は多い所で40mm前後であった。

7月16日

前線は再び活動を強め、新潟県では断続的に1時間に30mmから40mmの激しい雨が降った。日降水量は、新潟県湯之谷村大湯で146mm、山形県遊佐町鳥海山で105mm、福島県只見町で102mmなどであった。

7月17日

前線の活動がさらに強まった。午前中は新潟県下越地方や山形県置賜地方で非常に激しい雨が降った。その後、前線は北陸地方をゆっくりと南下し、強い雨域は南へ移動した。日降水量は、山形県遊佐町鳥海山で285mm、岐阜県丹生川村乗鞍岳で252mm、新潟県朝日村三面で180mmなどであった。

7月18日

引き続き、前線がゆっくり南下したのに伴い、福井県、岐阜県などで大雨となった。特に、早朝から昼前にかけて福井県で非常に激しい雨が降り、美山町では06時10分までの1時間に96mmの猛烈な雨が降った。午後以降、前線の活動は弱まり、一連の大雨は終息した。日降水量は、福井県美山町で283mm、福井市で197.5mm、岐阜県丹生川村乗鞍岳で183mmなどであった。

[関連資料] 付図1：地上天気図

付図2：気象衛星画像

付図3：総降水量分布図

付図4：降水の時系列グラフ

付図5：レーダー・アメダス解析雨量図

付表1：アメダス日降水量表

付表2：アメダス1時間降水量表

付表3：極値更新表

付表7：被害状況

3 気象庁の対応

気象庁本庁では、13日から18日までの6日間にわたり、大雨に関する全般気象情報を計22回発表した。

また、関係省庁への情報提供を行うとともに、本庁記者クラブでの記者会見を開催するなど、広く警戒を呼びかけた。

北陸地方や東北地方の各地方気象台では、12日から18日にかけて、大雨、洪水警報を発表し、土砂災害の危険性が特に高い状況となった地域に対して、「過去数年間で最も土砂災害の危険性が高まっている」旨を記述した大雨警報の重要変更を行い、より一層の警戒を呼びかけた。また、大雨に関する府県気象情報を新潟地方気象台で計69回、福島地方気象台で計26回、福井地方気象台発表で計19回、発表した。さらに、記録的短時間大雨情報を新潟地方気象台で計5回、福井地方気象台で計6回、発表

した。

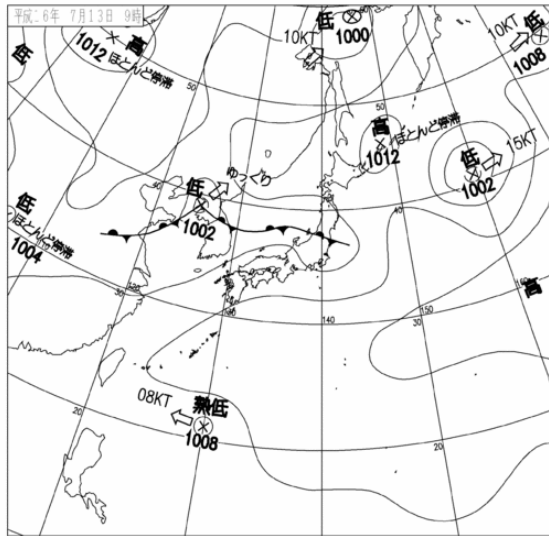
なお、一連の大雨で、主要な河川について国土交通省または都道府県と共同で洪水予報を発表した。特に、信濃川下流・中ノ口川、阿賀野川など8河川では洪水警報を発表した。

[関連資料] 付表4：官署別警報発表状況

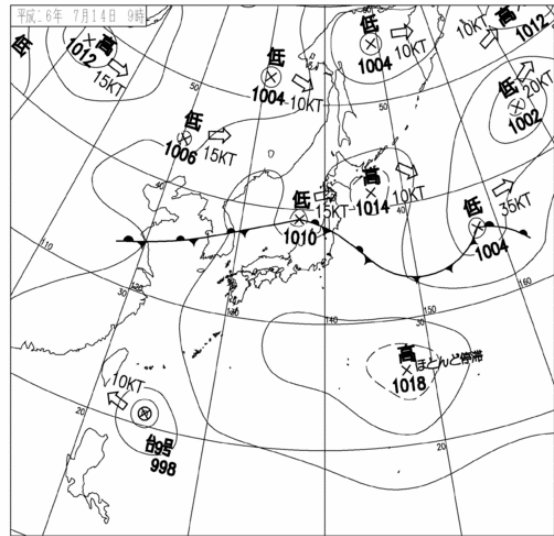
付表5：記録的短時間大雨発表状況

付表6：指定河川洪水予報実施状況

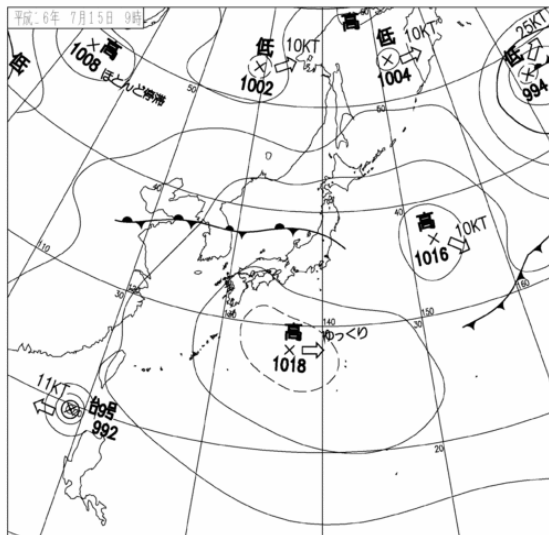
付図1 地上天気図



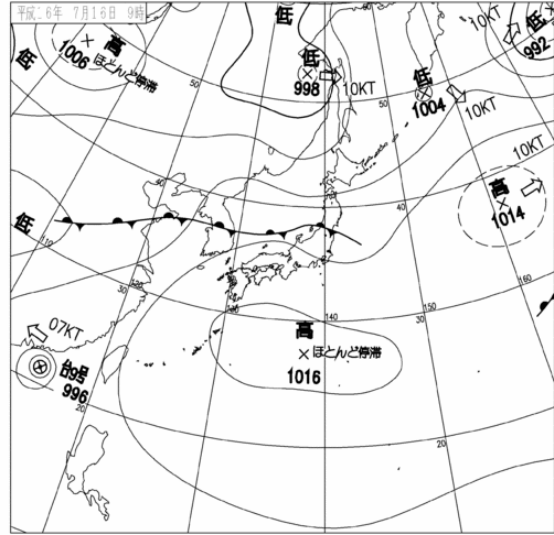
7月13日09時



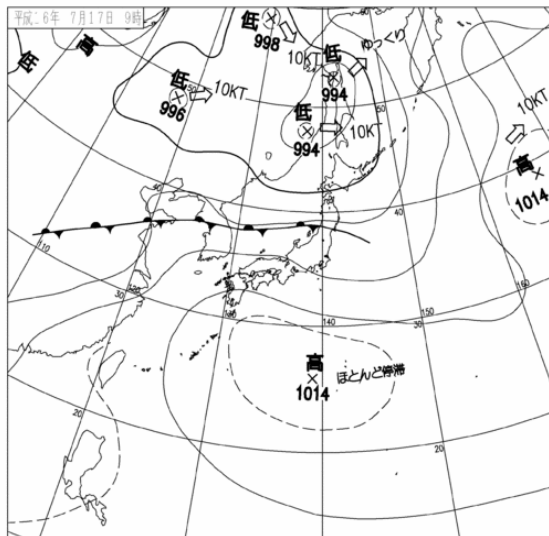
7月14日09時



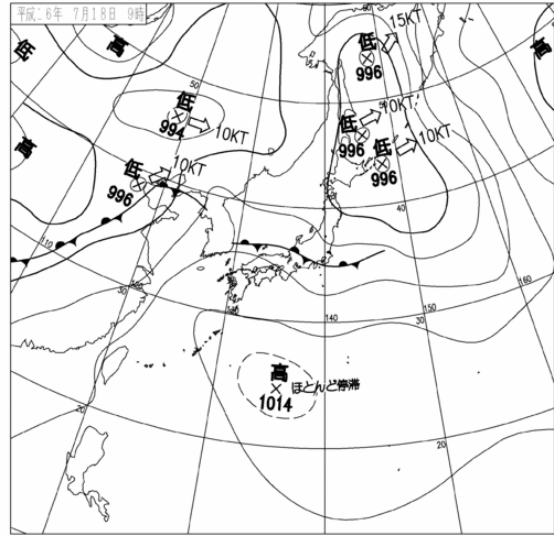
7月15日09時



7月16日09時

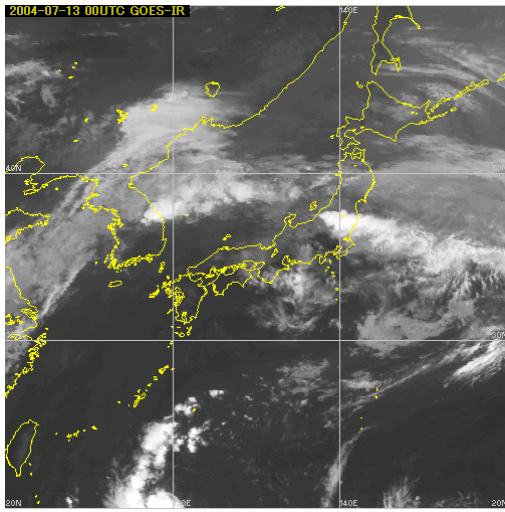


7月17日09時

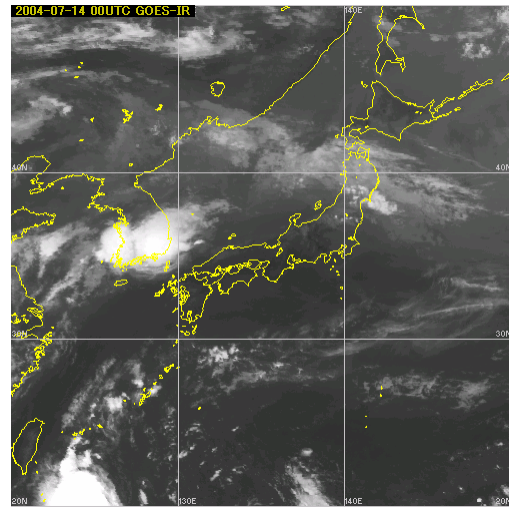


7月18日09時

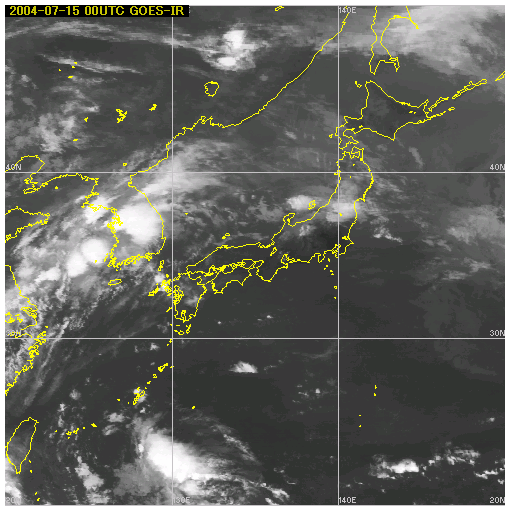
付図2 気象衛星画像(赤外)



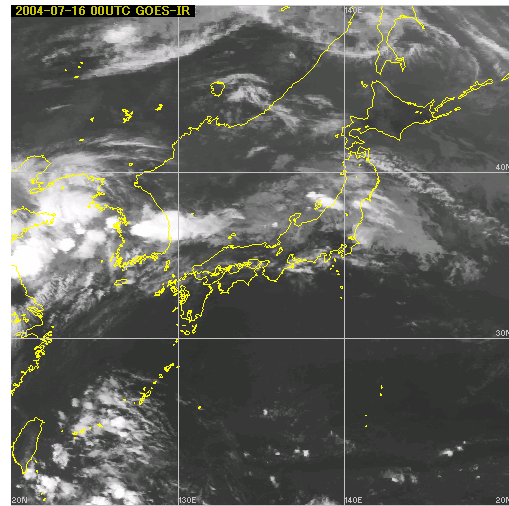
7月13日09時



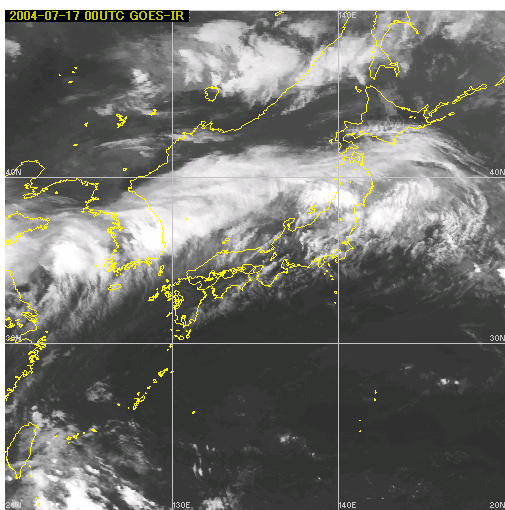
7月14日09時



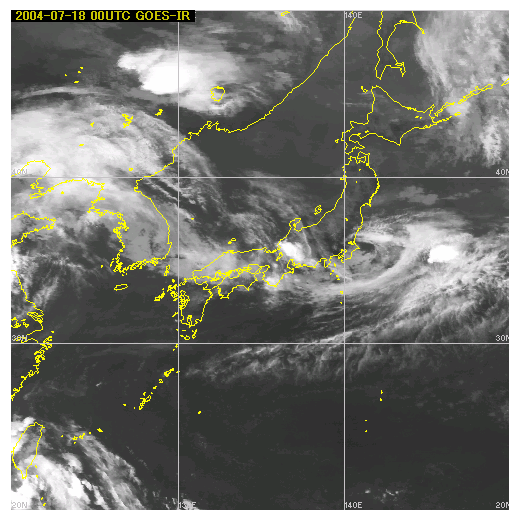
7月15日09時



7月16日09時

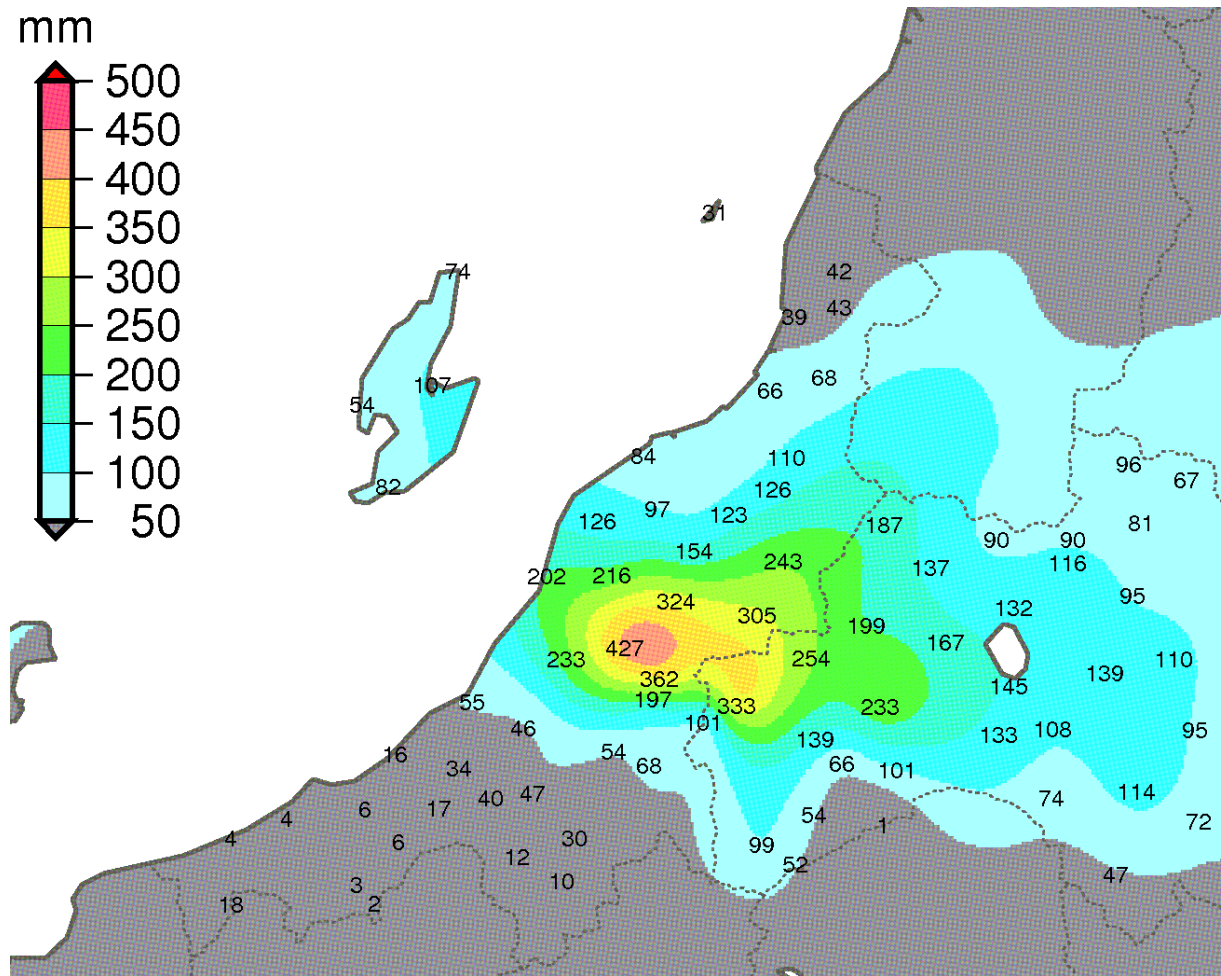


7月17日09時



7月18日09時

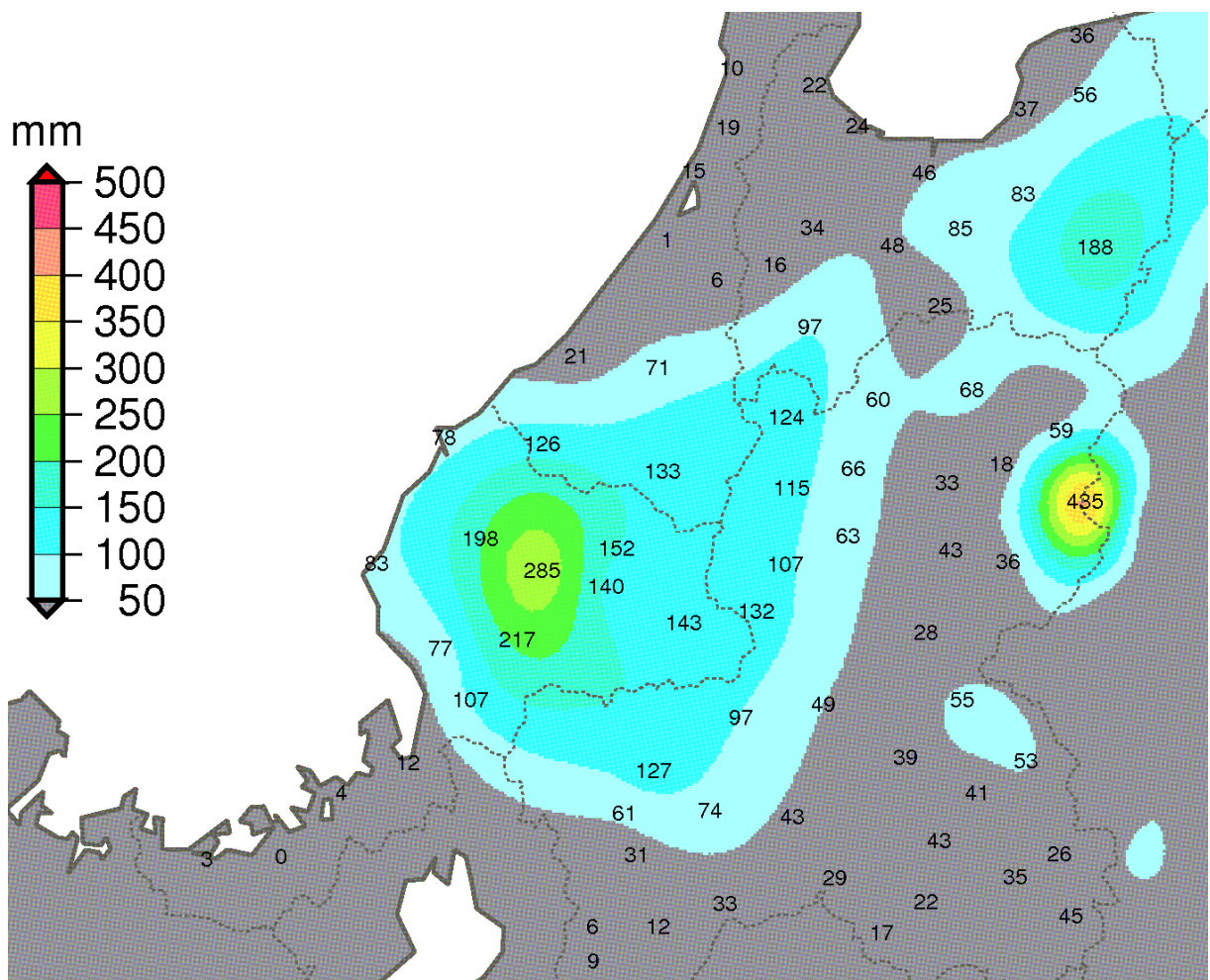
付図3 総降水量分布図



7月12日18時から7月13日24時までの総降水量
(平成16年7月新潟・福島豪雨)

総降水量200mm以上を観測した地点

都道府県名	市町村名	アメダス地点名	総降水量(mm)
新潟県	栃尾市	栃尾	427
新潟県	栃尾市	守門岳	362
福島県	只見町	只見	333
新潟県	加茂市	宮寄上	324
新潟県	上川村	室谷	305
福島県	金山町	金山	254
新潟県	津川町	津川	243
新潟県	長岡市	長岡	233
福島県	昭和村	博士峠	233
新潟県	三条市	三条	216
新潟県	寺泊町	寺泊	202



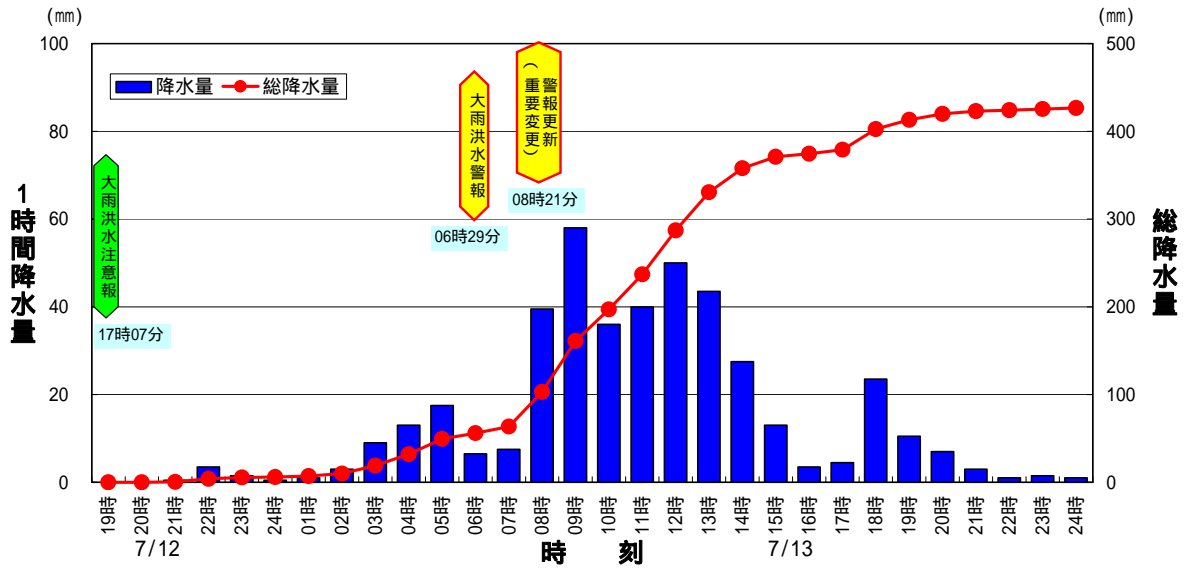
7月17日00時から7月18日24時までの総降水量
(平成16年7月福井豪雨)

総降水量 180mm 以上を観測した地点

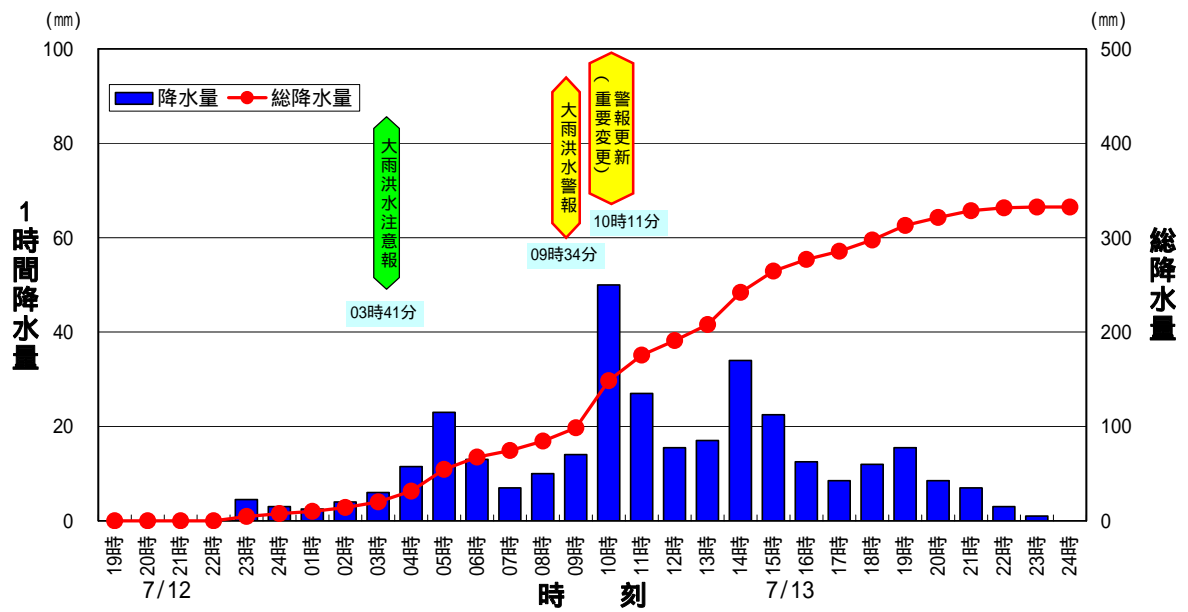
都道府県名	市町村名	アメダス地点名	総降水量(mm)
岐阜県	丹生川村	乗鞍岳	435
山形県	遊佐町	鳥海山	312
福井県	美山町	美山	285
山形県	小国町	小国	242
福井県	池田町	板垣	217
山形県	真室川町	差首鍋	213
新潟県	朝日村	三面	204
福井県	福井市	福井	198
山形県	八幡町	上草津	193
富山県	立山町	立山	188
福島県	只見町	只見	182

付図4 降水の時系列グラフ

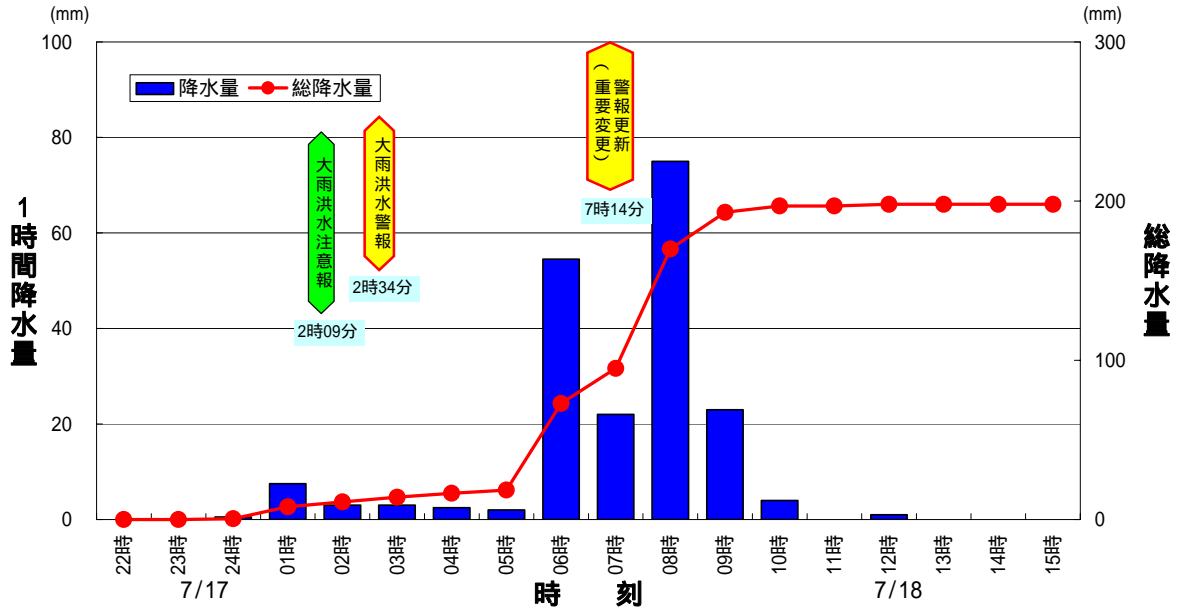
新潟県栃尾市の降水状況



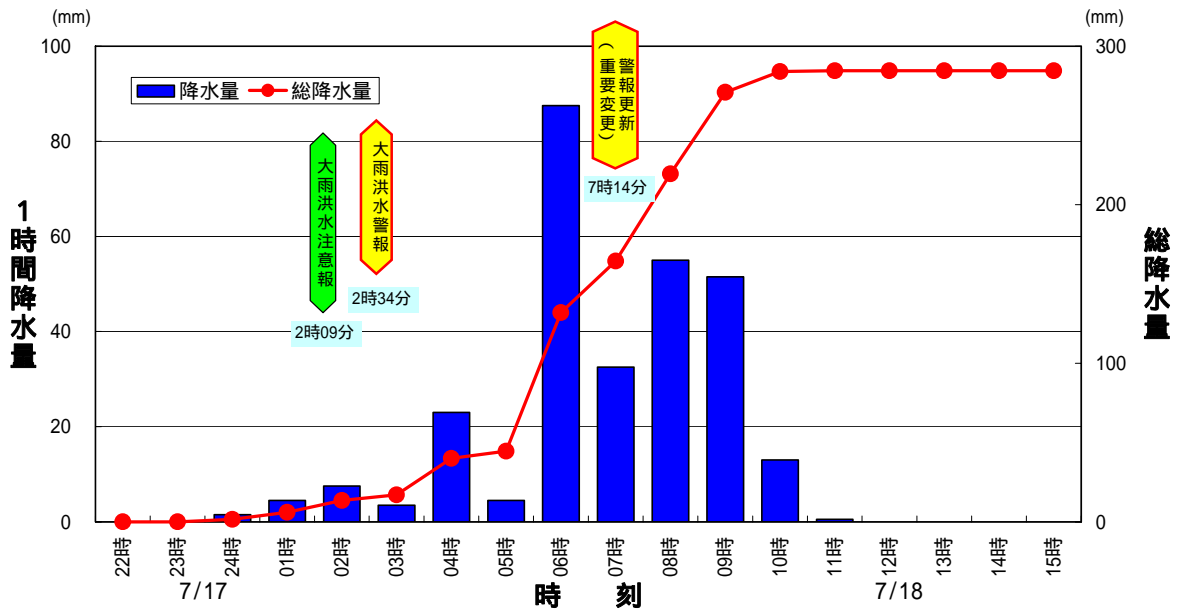
福島県只見町の降水状況



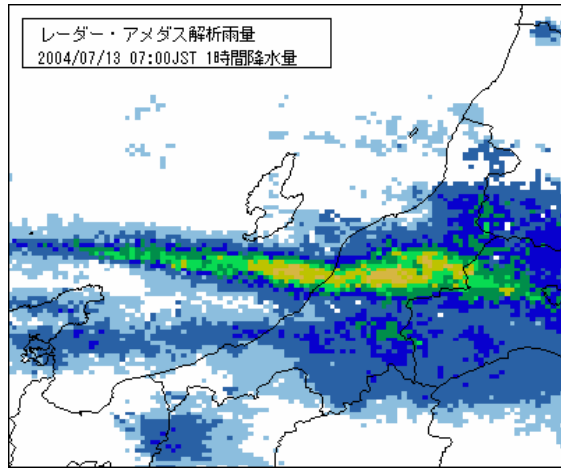
福井県福井市の降水状況



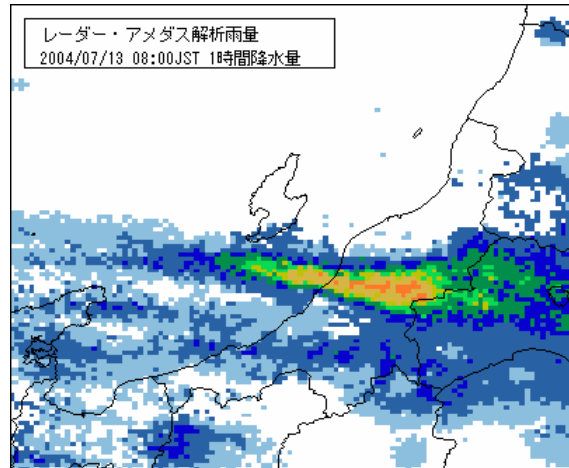
福井県美山町の降水状況



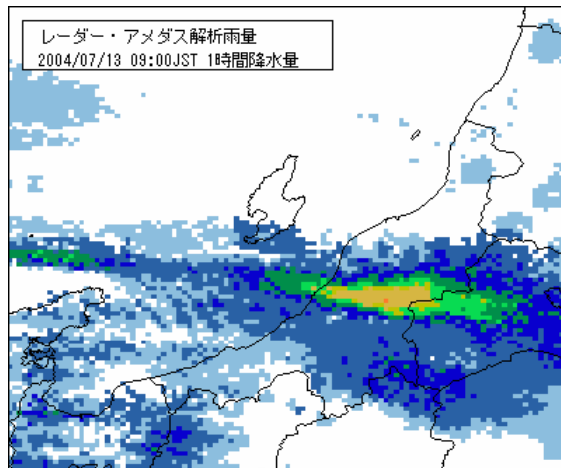
付図5 レーダー・アメダス解析雨量図



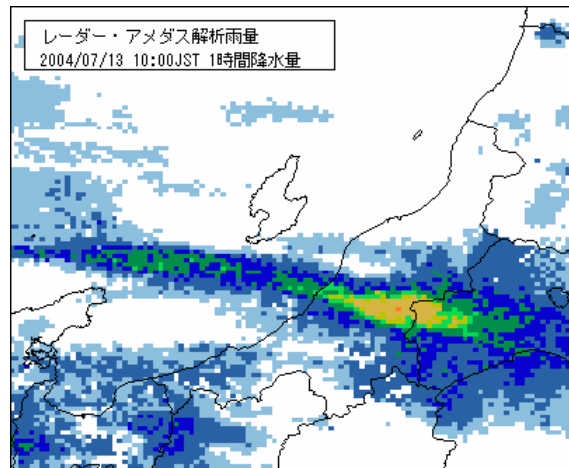
7月13日07時00分



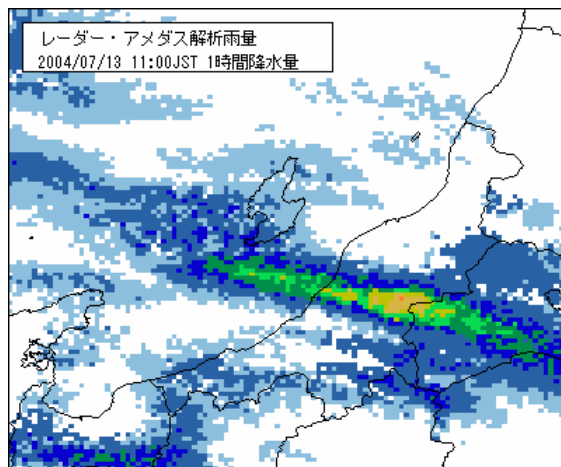
7月13日08時00分



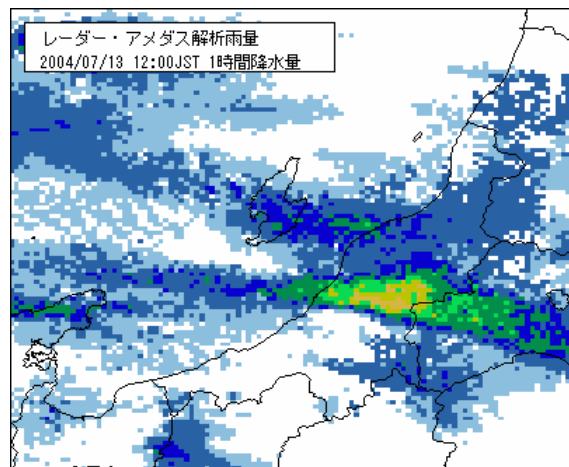
7月13日09時00分



7月13日10時00分

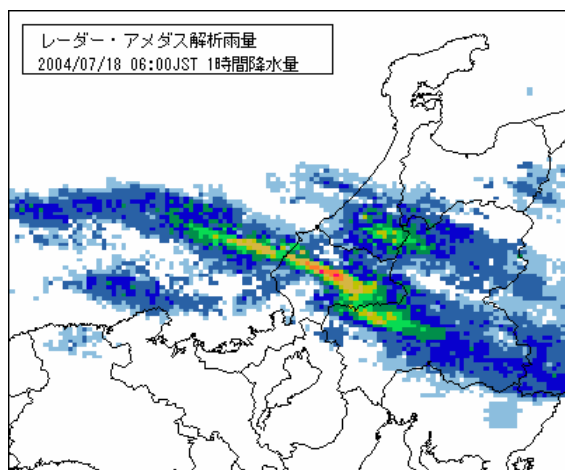


7月13日11時00分

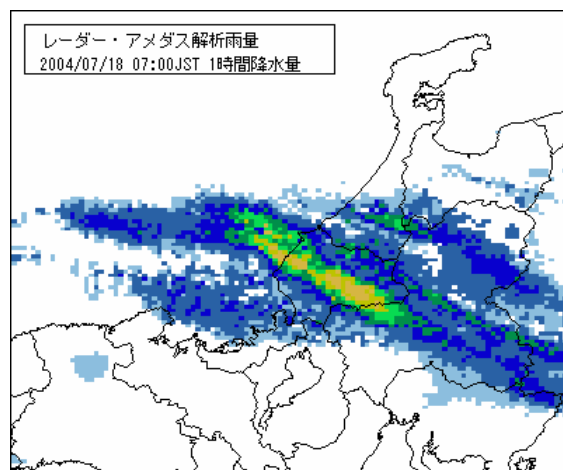


7月13日12時00分

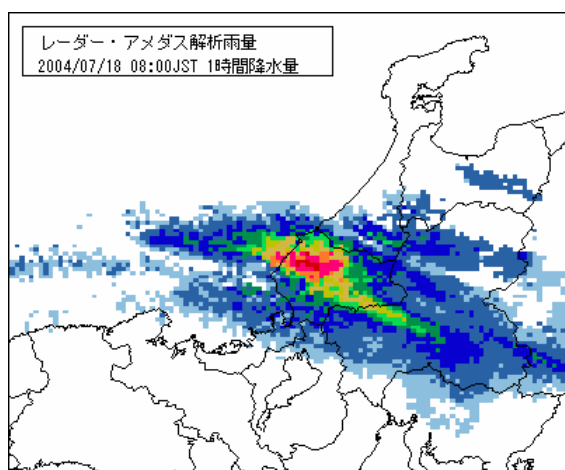
凡例(単位 mm) 0-1 1-5 5-10 10-20 20-30 30-40 40-60 60-80
 80-100 100 以上



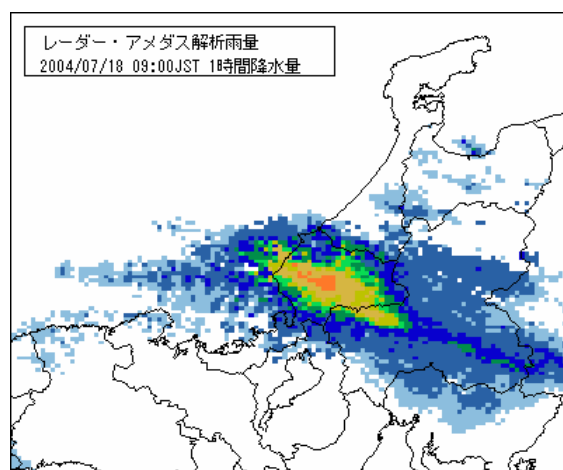
7月18日06時00分



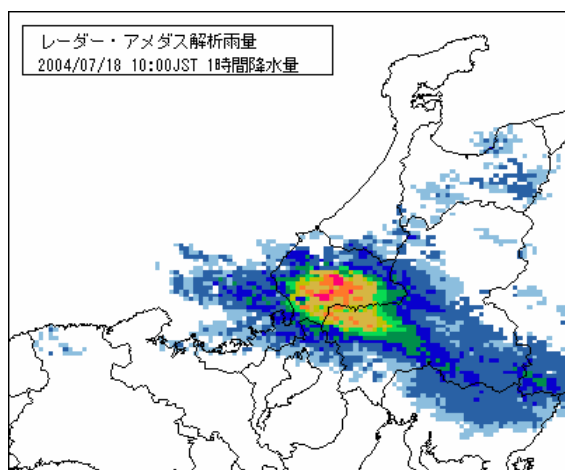
7月18日07時00分



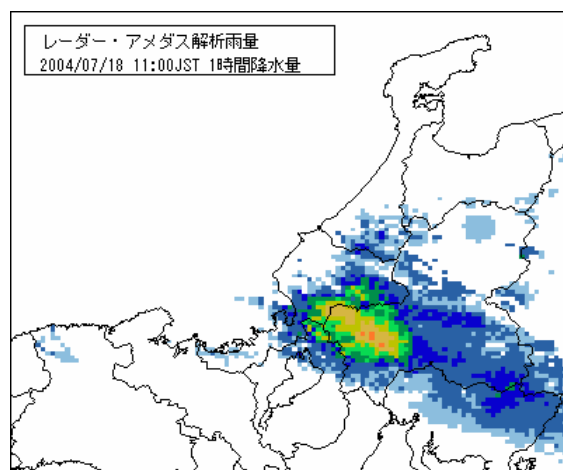
7月18日08時00分



7月18日09時00分



7月18日10時00分



7月18日11時00分

凡例(単位 mm) 0-1 1-5 5-10 10-20 20-30 30-40 40-60 60-80
 80-100 100 以上

付表1 アメダス日降水量表(単位 mm)

(総降水量 250mm 以上、または、日降水量 100mm 以上を観測した地点)

都道府県	市町村名	地点名	12日	13日	14日	15日	16日	17日	18日	合計	
秋田県	雄勝町	湯の岱	8	7	77	13	23	136	6	270	
岩手県	雫石町	駒ヶ岳	23	8	5	4	66	115	26	247	
	一関市	祭時	6	15	66	5	8	109	1	210	
山形県	遊佐町	鳥海山	22	26	82	24	105	285	27	571	
	酒田市	酒田	21	6	54	4	31	123	3	242	
	八幡町	上草津	13	5	61	14	25	177	16	311	
	真室川町	差首鍋	12	9	79	12	38	188	25	363	
	金山町	金山	14	8	86	13	52	153	19	345	
	立川町	狩川	46	6	35	10	44	129	2	272	
	最上町	瀬見	54	13	49	13	43	124	12	308	
	最上町	向町	23	17	57	11	25	114	4	251	
	朝日村	荒沢	20	21	32	19	7	134	21	254	
	長井市	長井	10	84	35	17	33	116	5	300	
	小国町	小国	14	88	14	29	60	223	19	447	
	飯豊町	中津川	13	116	20	4	23	58	7	241	
	飯豊町	高峰	11	103	30	9	35	92	13	293	
	福島県	山都町	稲荷峠	18	169	61	34	81	137	12	512
北塩原村		桧原	10	80	21	5	36	88	21	261	
喜多方市		喜多方	12	125	23	0	80	23	6	269	
福島市		鷲倉	12	104	43	4	33	87	26	309	
西会津町		飯谷山	9	190	9	5	61	30	15	319	
猪苗代町		猪苗代	8	124	22	5	52	24	17	252	
金山町		金山	10	244	22	4	57	48	23	408	
会津若松市		若松	5	162	6	1	46	18	8	246	
只見町		六十里越	7	95	17	4	72	123	18	336	
只見町		只見	8	325	36	0	102	158	24	653	
昭和村		博士峠	9	224	5	0	61	68	8	375	
郡山市		湖南	7	138	13	0	37	25	8	228	
郡山市		郡山	-	119	8	0	17	12	1	-	
南郷村		南郷	5	134	18	0	61	118	13	349	
天栄村		湯本	7	126	0	0	37	50	7	227	
檜枝岐村		桧枝岐	1	98	6	6	84	79	35	309	
新潟県		佐渡市	弾崎	45	29	4	15	28	107	0	228
		朝日村	高根	23	29	13	13	35	117	20	250
		村上市	村上	20	26	0	7	47	134	3	237
	朝日村	三面	33	30	6	9	45	180	24	327	
	関川村	下関	22	53	2	24	40	156	4	301	
	新発田市	赤谷	13	113	11	4	61	94	14	310	
	巻町	巻	17	109	1	0	30	10	2	169	
	阿賀野市	宝珠山	12	111	12	1	123	33	14	306	
	寺泊町	寺泊	8	194	0	0	38	26	11	277	
	三条市	三条	8	208	1	0	51	33	17	318	
	村松町	村松	14	140	1	0	35	53	15	258	
	津川町	津川	11	232	14	8	61	56	38	420	
	加茂市	宮寄上	8	316	7	0	64	61	34	490	
	上川村	室谷	11	294	44	11	83	103	45	591	
	長岡市	長岡	8	225	0	0	38	63	6	340	

都道府県	市町村名	地点名	12日	13日	14日	15日	16日	17日	18日	合計
新潟県	栃尾市	栃尾	6	421	4	2	50	74	6	563
	栃尾市	守門岳	7	356	18	2	117	141	23	664
	柏崎市	柏崎	6	49	2	0	107	34	4	202
	入広瀬村	入広瀬	6	191	23	1	67	144	14	446
	大潟町	大潟	5	12	0	0	67	100	3	187
	小国町	小国	8	38	2	0	127	96	3	274
	小出町	小出	6	48	2	0	133	136	12	337
	湯之谷村	大湯	6	62	1	1	146	123	25	364
	吉川町	川谷	7	27	0	0	93	129	11	267
岐阜県	丹生川村	乗鞍岳	14	71	17	2	48	252	183	587
	郡上市	長滝	5	3	0	0	4	11	121	144
	本巣市	樽見	1	0	0	0	0	3	124	128
富山県	立山町	立山	31	45	2	5	90	89	99	361
石川県	山中町	山中	1	0	0	0	1	0	126	128
福井県	福井市	福井	1	0	0	0	0	1	197	199
	美山町	美山	1	1	0	0	0	2	283	287
	勝山市	勝山	6	1	0	0	3	6	146	162
	大野市	大野	2	2	0	0	3	0	140	147
	池田町	板垣	1	0	0	0	1	1	216	219
	和泉村	九頭竜	4	1	0	0	1	14	129	149
	今庄町	今庄	1	0	0	0	0	0	107	108

福島県郡山市郡山は12日の日降水量が欠測のため、合計を計算していない

付表2 アメダス1時間降水量表(単位 mm)

(正時までの1時間降水量50mm以上を観測した地点)

月日	起時	都道府県名	市町村名	地点名	降水量
7月13日	9時	新潟県	栃尾市	栃尾	58
	10時	福島県	只見町	只見	50
	10時	新潟県	栃尾市	守門岳	56
	12時	新潟県	栃尾市	栃尾	50
7月17日	6時	新潟県	村上市	村上	62
	9時	山形県	酒田市	酒田	50
	10時	新潟県	佐渡市	弾崎	62
	12時	山形県	小国町	小国	77
	12時	新潟県	関川村	下関	67
	17時	新潟県	入広瀬村	入広瀬	56
	24時	岐阜県	丹生川村	乗鞍岳	67
7月18日	6時	福井県	福井市	福井	54
	6時	福井県	美山町	美山	87
	8時	福井県	福井市	福井	75
	8時	福井県	美山町	美山	55
	9時	福井県	美山町	美山	51
	9時	福井県	池田町	板垣	50
	10時	福井県	池田町	板垣	51

付表3 極値更新表

以下の期間、地域についての気象官署、アメダスの極値更新を示す。

対象期間:2004/7/12～7/18 対象地域:新潟県、福島県、福井県

気象官署における極値更新表

(1)日降水量の最大値(単位 mm)

全年

官署名	更新した値	起日	従来値	起日	統計開始年
若松	162.0	2004/7/13	155.0	2002/10/1	1953

7月

官署名	更新した値	起日	従来値	起日	統計開始年
若松	162.0	2004/7/13	142.5	1956/7/16	1954

(2)日最大1時間降水量の最大値(単位 mm)

全年

官署名	更新した値	起日	従来値	起日	統計開始年
福井	75.0	2004/7/18	56.2	1953/9/14	1940

7月

官署名	更新した値	起日	従来値	起日	統計開始年
福井	75.0	2004/7/18	46.5	1981/7/3	1940

アメダスにおける極値更新表

(1)日降水量の最大値(単位 mm)

全年

府県名	地点名	更新した値	起日	従来値	起日	統計開始年
福島県	飯谷山	190	2004/7/13	131	1981/6/22	1979
	猪苗代	124	2004/7/13	123	1998/9/16	1979
	金山	244	2004/7/13	141	1981/6/22	1979
	只見	325	2004/7/13	156	1998/8/4	1979
	博士峠	224	2004/7/13	145	1982/9/12	1979
新潟県	寺泊	194	2004/7/13	90	2002/11/4	2001
	三条	208	2004/7/13	133	1979/7/28	1979
	津川	232	2004/7/13	219	1981/6/22	1979
	宮寄上	316	2004/7/13	122	1983/8/18	1983
	室谷	294	2004/7/13	136	1995/8/2	1993
	長岡	225	2004/7/13	213	1995/8/10	1979
	栃尾	421	2004/7/13	169	1995/8/10	1979
	守門岳	356	2004/7/13	246	1998/8/4	1979
福井県	三面	180	2004/7/17	178	1981/6/22	1981
	美山	283	2004/7/18	129	1995/7/3	1979
	勝山	146	2004/7/18	111	2002/7/10	1996
	大野	140	2004/7/18	134	1985/7/7	1979
	板垣	216	2004/7/18	163	1998/7/10	1979

7月

府県名	地点名	更新した値	起日	従来値	起日	統計開始年
福島県	稲荷峠	169	2004/7/13	127	1979/7/28	1979
	喜多方	125	2004/7/13	95	1991/7/22	1979
	飯谷山	190	2004/7/13	83	1979/7/11	1979
	猪苗代	124	2004/7/13	92	2002/7/10	1979
	金山	244	2004/7/13	86	2002/7/10	1979
	只見	325	2004/7/13	153	1979/7/27	1979
	博士峠	224	2004/7/13	110	2000/7/8	1979
	湖南	138	2004/7/13	109	2002/7/11	1982
	南郷	134	2004/7/13	86	1984/7/26	1979
	石川	99	2004/7/13	88	2000/7/8	1979
	桧枝岐	98	2004/7/13	84	2000/7/8	1979
新潟県	寺泊	194	2004/7/13	88	2002/7/10	2002
	三条	208	2004/7/13	133	1979/7/28	1979
	津川	232	2004/7/13	119	2000/7/15	1979
	宮寄上	316	2004/7/13	119	1987/7/28	1983
	室谷	294	2004/7/13	103	2004/7/10	1994
	長岡	225	2004/7/13	112	1988/7/10	1979
	栃尾	421	2004/7/13	119	1988/7/10	1979
	守門岳	356	2004/7/13	140	1995/7/17	1979
	入広瀬	191	2004/7/13	111	1995/7/17	1979
	小国	127	2004/7/16	123	1985/7/8	1979
	大湯	146	2004/7/16	132	2004/7/10	1981
	三面	180	2004/7/17	146	1993/7/14	1981
	下関	156	2004/7/17	133	1995/7/11	1979
小出	136	2004/7/17	121	2004/7/10	1979	
福井県	美山	283	2004/7/18	129	1995/7/3	1979
	勝山	146	2004/7/18	111	2002/7/10	1996
	大野	140	2004/7/18	134	1985/7/7	1979
	板垣	216	2004/7/18	163	1998/7/10	1979

(2)日最大1時間降水量の最大値(単位 mm)

全年

府県名	地点名	更新した値	起日	従来値	起日	統計開始年
福島県	只見	50	2004/7/13	49	1979/7/27	1979
新潟県	寺泊	38	2004/7/13	31	2003/7/21	2001
	三条	51	2004/7/13	48	2004/7/10	1979
	宮寄上	55	2004/7/13	51	2000/8/9	1983
	栃尾	62	2004/7/13	42	1998/8/4	1979
	守門岳	63	2004/7/13	57	1998/8/4	1979
	弾崎	62	2004/7/17	33	2001/6/25	1997
	村上	63	2004/7/17	55	1981/7/22	1979
	下関	67	2004/7/17	56	1998/8/3	1979
	入広瀬	56	2004/7/17	52	1998/8/4	1979
	川谷	51	2004/7/17	42	2000/9/10	1985
福井県	美山	96	2004/7/18	57	1986/9/3	1979

7月

府県名	地点名	更新した値	起日	従来値	起日	統計開始年
福島県	只見	50	2004/7/13	49	1979/7/27	1979
新潟県	寺泊	38	2004/7/13	31	2003/7/21	2002
	三条	51	2004/7/13	48	2004/7/10	1979
	津川	41	2004/7/13	36	1984/7/16	1979
	宮寄上	55	2004/7/13	44	1987/7/28	1983
	長岡	39	2004/7/13	34	1995/7/17	1979
	栃尾	62	2004/7/13	37	1995/7/14	1979
	守門岳	63	2004/7/13	48	1989/7/23	1979
	塩沢	38	2004/7/16	31	1988/7/18	1983
	弾崎	62	2004/7/17	28	1999/7/24	1997
	村上	63	2004/7/17	55	1981/7/22	1979
	三面	48	2004/7/17	38	1995/7/11	1981
	下関	67	2004/7/17	39	1998/7/30	1979
	入広瀬	56	2004/7/17	41	1994/7/22	1979
	川谷	51	2004/7/17	36	1993/7/10	1985
	能生	52	2004/7/17	47	2004/7/10	1979
福井県	美山	96	2004/7/18	54	2003/7/21	1979
	勝山	42	2004/7/18	35	2002/7/21	1996
	大野	36	2004/7/18	35	1995/7/14	1979
	春日野	34	2004/7/18	34	1998/7/10	1979
	板垣	65	2004/7/18	40	1989/7/21	1979
	今庄	45	2004/7/18	43	1990/7/24	1979

付表4 官署別警報発表状況(東北地方、北陸地方、関東甲信地方、東海地方)

表中のゴシック体で標記した所は、土壌雨量指数の履歴順位等に基づき、土砂災害に対する警戒を呼びかけた警報(切り替え)

地域名	細分地域	警報種別	発表時刻	解除時刻	発表官署
秋田県	湯沢雄勝地域	大雨、洪水	7/17 12:19	切り替え	秋田地方気象台
	本荘由利地域	大雨、洪水	7/17 13:26	切り替え	
	仙北平鹿地域	大雨、洪水			
	湯沢雄勝地域	大雨、洪水			
	本荘由利地域	大雨、洪水	7/17 14:27	7/17 21:13	
	仙北平鹿地域	大雨、洪水			
	湯沢雄勝地域	大雨、洪水			
岩手県	盛岡地域	大雨、洪水	7/17 14:14	7/17 16:45	盛岡地方気象台
	盛岡地域	大雨、洪水	7/20 9:24	切り替え	
	盛岡地域	大雨、洪水	7/20 10:35	切り替え	
	花北地域	大雨、洪水			
	盛岡地域 花北地域 水沢地域	洪水 大雨、洪水	7/20 14:13	7/20 21:10	
宮城県	西部大崎	大雨、洪水	7/17 23:44	7/18 4:05	仙台管区気象台
山形県	置賜	大雨、洪水	7/17 6:51	切り替え	山形地方気象台
	置賜	大雨、洪水	7/17 8:10	切り替え	
	庄内	大雨、洪水			
	最上	大雨、洪水			
	全域	大雨、洪水	7/17 9:56	切り替え	
	村山	大雨、洪水	7/17 10:30	切り替え	
	置賜	大雨、洪水			
	庄内	大雨、洪水			
	最上	大雨、洪水			
	村山	大雨、洪水	7/17 11:00	切り替え	
	置賜	大雨、洪水			
	庄内	大雨、洪水			
	最上	大雨、洪水			
	村山	大雨、洪水	7/17 13:25	切り替え	
	置賜	大雨、洪水			
	庄内	大雨、洪水			
	最上	大雨、洪水			
	東南村山	洪水	7/17 20:37	切り替え	
	北村山	大雨、洪水			
	西村山	大雨、洪水			
東南置賜	洪水				
西置賜	大雨、洪水				
庄内	大雨、洪水				
最上	大雨、洪水				
北村山	洪水	7/18 6:50	切り替え		
庄内	洪水				
最上	洪水				
北村山	洪水	7/18 11:59	7/18 13:30		
庄内南部	洪水				
最上	洪水				
庄内北部	大雨、洪水	7/20 7:20	切り替え		
庄内北部	大雨、洪水	7/20 11:15	切り替え		
庄内北部	大雨、洪水	7/20 16:42	7/20 21:35		
福島県	中通り中部	大雨、洪水	7/13 9:34	切り替え	福島地方気象台
	会津	大雨、洪水			
	中通り中部	大雨、洪水	7/13 10:11	切り替え	
	会津	大雨、洪水			
	中通り中部	大雨、洪水	7/13 14:35	切り替え	
	会津	大雨、洪水			
	会津	大雨、洪水	7/13 18:05	7/13 23:30	
	会津北部	大雨、洪水	7/17 12:45	切り替え	
	会津	大雨、洪水	7/17 14:45	切り替え	
	会津	大雨、洪水	7/17 18:20	切り替え	
会津北部	洪水	7/17 21:43	7/18 7:31		
埼玉県	南中部	大雨、洪水	7/16 15:38	7/16 16:41	熊谷地方気象台
	南東部	大雨、洪水			
	北東部	大雨、洪水			

地域名	細分地域	警報種別	発表時刻	解除時刻	発表官署
神奈川県	湘南	大雨、洪水	7/15 18:19	7/15 19:20	横浜地方気象台
長野県	北部	大雨	7/17 23:43	7/18 2:54	長野地方気象台
岐阜県	飛騨北部	大雨、洪水	7/17 22:28	切り替え	岐阜地方気象台
	飛騨北部	大雨、洪水	7/18 3:44	切り替え	
	岐阜・西濃	大雨、洪水	7/18 8:48	切り替え	
	飛騨北部	大雨、洪水			
	岐阜・西濃	大雨、洪水	7/18 11:15	7/18 13:30	
新潟県	五泉地域	大雨、洪水	7/13 6:29	切り替え	新潟地方気象台
	長岡地域	大雨、洪水			
	三条地域	大雨、洪水			
	小出地域	大雨、洪水			
	柏崎地域	大雨、洪水			
	新潟地域	大雨、洪水	7/13 8:21	切り替え	
	五泉地域	大雨、洪水			
	長岡地域	大雨、洪水			
	三条地域	大雨、洪水			
	小出地域	大雨、洪水			
	柏崎地域	大雨、洪水			
	新潟地域	大雨、洪水	7/13 11:30	切り替え	
	五泉地域	大雨、洪水			
	長岡地域	大雨、洪水			
	三条地域	大雨、洪水			
	小出地域	大雨、洪水			
	柏崎地域	大雨、洪水			
	新潟地域	大雨、洪水	7/13 15:55	切り替え	
	五泉地域	大雨、洪水			
	長岡地域	大雨、洪水			
	三条地域	大雨、洪水			
	小出地域	大雨、洪水			
	柏崎地域	大雨、洪水			
	新潟地域	洪水	7/14 6:06	切り替え	
	五泉地域	大雨、洪水			
	長岡地域	大雨、洪水			
	三条地域	大雨、洪水			
	小出地域	大雨、洪水			
	柏崎地域	大雨、洪水			
	新潟地域	洪水	7/14 10:30	切り替え	
	五泉地域	大雨、洪水			
	長岡地域	大雨、洪水			
三条地域	大雨、洪水				
小出地域	洪水				
柏崎地域	洪水				
新潟地域	洪水	7/14 13:16	切り替え		
長岡地域	洪水				
三条地域	洪水				
新潟地域	洪水	7/14 16:36	切り替え		
長岡地域	洪水				
三条地域	洪水				
長岡地域	洪水	7/14 20:15	切り替え		
三条地域	洪水				
長岡地域	洪水	7/15 5:05	切り替え		
三条地域	洪水				
長岡地域	洪水	7/15 12:07	7/15 15:35		
三条地域	洪水				
五泉地域	洪水	7/16 9:50	切り替え		
三条地域	洪水				
下越	大雨、洪水	7/16 13:05	切り替え		
長岡地域	大雨、洪水				
三条地域	大雨、洪水				
佐渡	大雨、洪水				
新潟地域	大雨、洪水	7/16 14:28	切り替え		
新発田地域	大雨、洪水				
五泉地域	大雨、洪水				
中越	大雨、洪水				
上越	大雨、洪水				
五泉地域	大雨、洪水	7/16 16:30	切り替え		
中越	大雨、洪水				
上越東頸城地域	大雨、洪水				
五泉地域	大雨、洪水	7/16 18:39	切り替え		
中越	大雨、洪水				
上越東頸城地域	大雨、洪水				
五泉地域	大雨、洪水	7/16 22:15	切り替え		
中越	大雨、洪水				
上越東頸城地域	大雨、洪水				

地域名	細分地域	警報種別	発表時刻	解除時刻	発表官署							
新潟県	新潟地域	大雨、洪水	7/17 5:13	切り替え	新潟地方気象台							
	岩船地域	大雨、洪水										
	新発田地域	大雨、洪水										
	五泉地域	大雨、洪水										
	長岡地域	大雨、洪水										
	三条地域	大雨、洪水										
	小出地域	大雨、洪水										
	柏崎地域	大雨、洪水										
	六日町地域	大雨、洪水										
	十日町地域	大雨、洪水										
	上越東頸城地域	大雨、洪水										
	佐渡	大雨、洪水										
	新潟地域	大雨、洪水										
	岩船地域	大雨、洪水										
新発田地域	大雨、洪水											
五泉地域	大雨、洪水											
長岡地域	大雨、洪水											
三条地域	大雨、洪水											
小出地域	大雨、洪水											
柏崎地域	大雨、洪水											
六日町地域	大雨、洪水											
十日町地域	大雨、洪水											
上越東頸城地域	大雨、洪水											
佐渡	大雨、洪水											
新潟地域	大雨、洪水	7/17 12:32	切り替え									
岩船地域	大雨、洪水											
新発田地域	大雨、洪水											
五泉地域	大雨、洪水											
長岡地域	大雨、洪水											
三条地域	大雨、洪水											
小出地域	大雨、洪水											
柏崎地域	大雨、洪水											
六日町地域	大雨、洪水											
十日町地域	大雨、洪水											
上越東頸城地域	大雨、洪水											
佐渡	大雨、洪水											
下越	大雨、洪水											
中越	大雨、洪水											
上越	大雨、洪水											
佐渡	大雨、洪水											
下越	大雨、洪水	7/17 18:15	切り替え									
中越	大雨、洪水											
上越	大雨、洪水											
佐渡	大雨、洪水											
下越	大雨、洪水											
中越	大雨、洪水											
上越	大雨、洪水											
佐渡	大雨、洪水											
下越	大雨、洪水				7/17 19:45	切り替え						
中越	大雨、洪水											
上越	大雨、洪水											
佐渡	大雨、洪水											
下越	大雨、洪水											
中越	大雨、洪水											
上越	大雨、洪水											
佐渡	大雨、洪水											
下越	大雨、洪水	7/17 23:32	切り替え									
中越	大雨、洪水											
上越	大雨、洪水											
佐渡	大雨、洪水											
新潟地域	洪水							7/18 4:51	切り替え			
岩船地域	大雨、洪水											
新発田地域	大雨、洪水											
五泉地域	大雨、洪水											
中越	大雨、洪水											
新潟地域	洪水				7/18 7:40	7/18 15:10						
五泉地域	洪水											
長岡地域	洪水											
三条地域	洪水											
富山県	東部										大雨、洪水	7/17 22:35
西部北	大雨、洪水											
東部	大雨、洪水	7/18 1:43	切り替え									
東部	大雨、洪水											
西部南	大雨、洪水	7/18 7:10	切り替え									
西部南	大雨、洪水											
東部	大雨、洪水	7/18 9:20	7/18 11:45									
西部南	大雨、洪水											
石川県	能登	大雨、洪水	7/17 22:10	7/17 23:37				金沢地方気象台				
	加賀南部	大雨、洪水	7/18 1:50	切り替え								
	加賀南部	大雨、洪水	7/18 5:38	切り替え								
	加賀南部	大雨、洪水	7/18 9:22	7/18 13:10								
	加賀南部	大雨、洪水										

地域名	細分地域	警報種別	発表時刻	解除時刻	発表官署
福井県	嶺北北部	大雨、洪水	7/18 2:34	切り替え	福井地方気象台
	嶺北北部	大雨、洪水	7/18 3:08	切り替え	
	奥越	大雨、洪水			
	嶺北	大雨、洪水	7/18 5:30	切り替え	
	嶺北	大雨、洪水	7/18 7:14	切り替え	
	嶺北	大雨、洪水	7/18 8:42	切り替え	
	嶺北	大雨、洪水	7/18 10:34	切り替え	
	嶺北	大雨、洪水	7/18 12:50	切り替え	
	嶺北	大雨、洪水	7/18 15:10	切り替え	
	嶺北	大雨、洪水	7/18 21:04	切り替え	
	嶺北	洪水	7/18 22:58	7/19 5:57	

付表5 記録的短時間大雨情報発表状況

府県名	月 日	時 分	場所
新潟県	7/13	8:00	見附市付近で約70ミリ
		8:30	下田村付近で約80ミリ
		9:30	栃尾市付近で約80ミリ
	7/17	10:00	佐渡市弾崎で62ミリ
		12:00	関川村付近で約70ミリ 荒川町付近で約70ミリ
福井県	7/18	6:00	美山で88ミリ 美山町付近で約90ミリ 福井市付近で約80ミリ
		8:00	福井で75ミリ 福井市付近で約110ミリ 美山町付近で約90ミリ 松岡町付近で約80ミリ 永平寺町付近で約80ミリ 上志比村付近で約80ミリ 丸岡町付近で約80ミリ 清水町付近で約80ミリ 鯖江市付近で約70ミリ
		9:00	福井市付近で約70ミリ 朝日町付近で約70ミリ
		10:00	美山町付近で約80ミリ 武生市付近で約80ミリ 池田町付近で約80ミリ 大野市付近で約80ミリ 福井市付近で約70ミリ 今庄町付近で約70ミリ

付表6 指定河川洪水予報実施状況

7月13日～15日に発表した指定河川洪水予報

水系	河川名	発表官署	洪水注意報発表期間		洪水警報発表期間
			開始	終了	
阿武隈川	阿武隈川上流	福島地方気象台	07/13 07:40	07/14 09:45	
阿賀野川	阿賀野川	新潟地方気象台	07/13 09:00	07/14 19:50	07/13 17:00～ 07/14 10:45
	阿賀川	福島地方気象台	07/13 11:20	07/14 12:05	
信濃川	信濃川下流・中ノ口川 1	新潟地方気象台	07/13 10:10	07/15 03:20	07/13 12:10～ 07/14 19:10
最上川	鮭川	山形地方気象台	07/14 19:10	07/14 21:20	

7月17日～19日に発表した指定河川洪水予報

水系	河川名	発表官署	洪水注意報発表期間		洪水警報発表期間
			開始	終了	
阿賀野川	阿賀野川	新潟地方気象台	07/17 06:55	07/19 03:50	
	阿賀川	福島地方気象台	07/18 02:55	07/18 12:55	
最上川	鮭川	山形地方気象台	07/17 11:15	07/18 11:15	07/17 13:00～ 07/18 03:10
	最上川下流		07/17 14:35	07/18 21:15	07/17 20:07～ 07/18 09:50
	最上川中流		07/17 15:15	07/18 23:55	07/17 21:15～ 07/18 13:25
	最上川上流		07/17 15:40	07/18 07:45	07/17 19:30～ 07/18 03:30
	須川上流 2		07/17 09:25	07/17 23:50	
荒川	荒川	新潟地方気象台	07/17 11:30	07/18 09:40	07/17 13:30～ 07/17 19:50
赤川	赤川	山形地方気象台	07/17 12:35	07/18 12:20	
雄物川	雄物川上流	秋田地方気象台	07/17 12:40	07/18 09:50	07/17 12:40～ 07/17 21:10
子吉川	子吉川	秋田地方気象台	07/17 14:00	07/18 02:35	
信濃川	信濃川中流	新潟地方気象台	07/17 23:10	07/18 13:50	
	信濃川下流・中ノ口川 1		07/18 06:45	07/18 11:10	
黒部川	黒部川	富山地方気象台	07/18 04:10	07/18 10:00	
九頭竜川	日野川	福井地方気象台	07/18 12:30	07/18 20:35	
木曾川	揖斐川	名古屋地方気象台	07/18 12:40	07/18 15:40	

:洪水警報発表期間を含む

1:北陸地方整備局信濃川下流工事事務所及び新潟県との共同発表。

2:都道府県との共同発表。

コメントなしは、国土交通省地方整備局または河川国道事務所等との共同発表。

付表7 被害状況

平成16年7月新潟・福島豪雨による被害状況(速報) (平成16年7月22日現在、警察庁調べ)

区分	人的被害			建物被害							道路 損壊 箇所	橋梁 流出 箇所	堤防 決壊 箇所	山崖 崩れ 箇所	鉄軌 道 箇所
	死 者	行 方 不 明	負 傷	全 壊	半 壊	流 出	床 上 浸 水	床 下 浸 水	一 部 損 壊	非 住 家					
	人	人	人	戸	戸	戸	戸	戸	戸	戸					
福 島		1	1				6	83	1					7	
新 潟	15		2	22	158	2	12466	13936	102	146	275	7	11	616	4
合計	15	1	3	22	158	2	12472	14019	103	146	275	7	11	623	4

主な人的被害(7月28日13時30分現在、消防庁調べ)

<7月13日>

福島県昭和村において、75歳男性が行方不明

新潟県三条市において、78歳男性が家屋浸水により死亡

新潟県栃尾市において、83歳男性、裏山が崩れ死亡

新潟県津川町において、72歳女性が用水路に転落し死亡

新潟県出雲崎町において、72歳女性、裏山が崩れ死亡

<7月14日>

新潟県三条市において、溺死と思われる78歳女性の遺体発見

新潟県三条市において、溺死と思われる76歳女性の遺体発見

新潟県中之島町において、溺死と思われる75歳女性の遺体発見

新潟県中之島町において、78歳男性と76歳男性の2名死亡

<7月15日>

新潟県三条市において、溺死と思われる71歳男性の遺体発見

新潟県三条市において、溺死と思われる87歳女性の遺体発見

新潟県三条市において、溺死と思われる84歳女性の遺体発見

新潟県長岡市居住の63歳男性と亀田町居住の37歳男性2名死亡

<7月16日>

新潟県三条市において、42歳女性が、自宅から避難所に向かったあと死亡

直轄河川の状況(7月22日16時00分現在、国土交通省調べ)

計画高水位を超えた河川は、1水系1河川(最上川水系鮭川)

危険水位を超えた河川は、4水系4河川(雄物川水系雄物川、最上川水系最上川、信濃川水系信濃川、荒川水系荒川)

警戒水位を超えた河川は6水系13河川(阿武隈川水系阿武隈川、最上川水系鮎川、最上川水系金山川、最上川水系京田川、最上川水系相沢川、赤川水系赤川、子吉川水系子吉川、子吉川水系石沢川、阿賀野川水系阿賀野川、阿賀野川水系阿賀川、阿賀野川水系日橋川、阿賀野川水系早出川、関川水系保倉川)

新潟県管理河川の破堤状況(7月22日16時00分現在、国土交通省調べ)

破堤11か所(いずれも信濃川水系、五十嵐川1、刈谷田川6、能代川1、猿橋川1、中之島川2)

刈谷田川には二次支川を含む

土砂災害の状況(7月22日16時00分現在、国土交通省調べ)

がけ崩れ305か所(新潟274、福島7、秋田4、山形20)

地すべり76か所(新潟61、福島5、山形9、秋田1)

土石流15か所(新潟8、山形4、富山1、福島1、秋田1)

その他(7月21日17時00分現在、厚生労働省調べ)

新潟県中之島町の中之島保育所において、園児等約80名が孤立していたが、航空自衛隊の災害派遣により孤立者の救出活動を実施、7月13日19時37分全員救出

平成 16 年 7 月福井豪雨による被害状況(速報) (平成 16 年 7 月 28 日現在、警察庁調べ)

区分	人的被害			建物被害							道路 損壊	橋梁 流出	堤防 決壊	山崖 崩れ	鉄 軌 道
	死 者	行 方 不 明	負 傷	全 壊	半 壊	流 出	床 上 浸 水	床 下 浸 水	一 部 損 壊	非 住 家					
	人	人	人	戸	戸	戸	戸	戸	戸	戸					
福井	3	2	4	69	140	0	4330	9842	99	26	218	17	2	116	29

主な人的被害(7月28日10時00分現在、消防庁調べ)

<7月18日>

福井県鯖江市において、72歳女性が行方不明

福井県清水町において、76歳男性が死亡

福井県今立町において、66歳男性が土砂崩れのため死亡

福井県美山町において、65歳男性が鉄砲水に流され死亡

福井県美山町において、60歳男性が行方不明

直轄河川の状況(7月22日16時00分現在、国土交通省調べ)

警戒水位を超えた河川は1水系2河川(九頭竜川水系九頭竜川、九頭竜川水系日野川)

福井県内河川の破堤・越水等の状況(7月22日16時00分現在、国土交通省調べ)

直轄河川

堤防川裏法崩れ1か所、川裏法尻漏水1か所(いずれも九頭竜川水系日野川)

県管理河川

破堤9か所(いずれも九頭竜川水系、足羽川7、清滝川1、河和田川1)

土砂災害の状況(7月22日16時00分現在、国土交通省調べ)

がけ崩れ14か所(福井13、富山1)

地すべり2か所(福井1、富山1)

土石流33か所(福井23、長野1、石川6、富山3)

その他(7月22日16時00分現在、国土交通省調べ)

足羽川橋梁5か所流出によりJR越美北線が全線で運転中止