

気象データ利用ガイド

# 先を読む ビジネスへ

「気象データ利用ガイド」はこちらから  
ご覧いただけます

[https://www.data.jma.go.jp/developer/  
/weatherdataguide/index.html](https://www.data.jma.go.jp/developer/weatherdataguide/index.html)



コスト削減

時間削減・効率化

需要予測・  
生産量管理

地域振興

食品廃棄ロス削減

安全管理・  
健康管理

機会損失回避

災害リスク管理

地球温暖化対策

- ◆ 気象は農業、観光、製造・販売さらには消費者の行動など、さまざまな分野に大きな影響を与えます。
- ◆ あなたのビジネスをよりよくするため気象データを活用してみませんか？
- ◆ 気象データ利用ガイドは、最初に見てほしい基本的な考え方、活用方法だけでなく、ヒントになりそうな様々な事例も提供。



「気象データ利用ガイド」は、気象庁と気象ビジネス推進コンソーシアムが共同で作成しました。



# 「気象データ利用ガイド」でできること

本サイトでは、「気象データを用いたビジネス」に関心のある方に向けて、気象データで何ができるのか？気象データをどうやって使うのか？を解説します。



## データ活用事例集

ここでは「気象データを用いたビジネスの事例」をご紹介します。気象データでどのようなことができるのか、まずはこちらを見てみてください。

事例検索

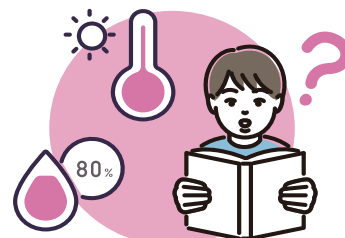


## 気象データを使ってみませんか

「気象データを用いたビジネスのはじめかた」をお答えします。初めての方は「基本的な考え方」からご一読ください。

基本的な考え

活用方法



## 気象データをもっと知りたい方に

気象データの種類や使い方などについて解説します。色々なデータについて知っていたら、ぜひ、新たなデータ活用のイメージを膨らませてください。

基本的な情報

個別データの紹介

## こちらも check



### 【気象ビジネス推進コンソーシアム (WXBC)】

気象データを活用した新たなビジネスの創出に向け、気象事業者に加えて情報通信、農業、小売、保険など関係する産業界や先端技術に知見のある学識経験者、関係府省庁・地方公共団体を構成員とした産学官の連携組織です（入会費・年会費無料）。



### 【気象データアナリスト育成講座】

企業におけるビジネス創出や課題解決のために、気象データとビジネスデータを分析できる人材を育成する講座です。



お問合せ先

気象庁 情報基盤部情報利用推進課 気象ビジネス支援企画室

〒105-8431 東京都港区虎ノ門3-6-9

✉ info@wxbc.jp