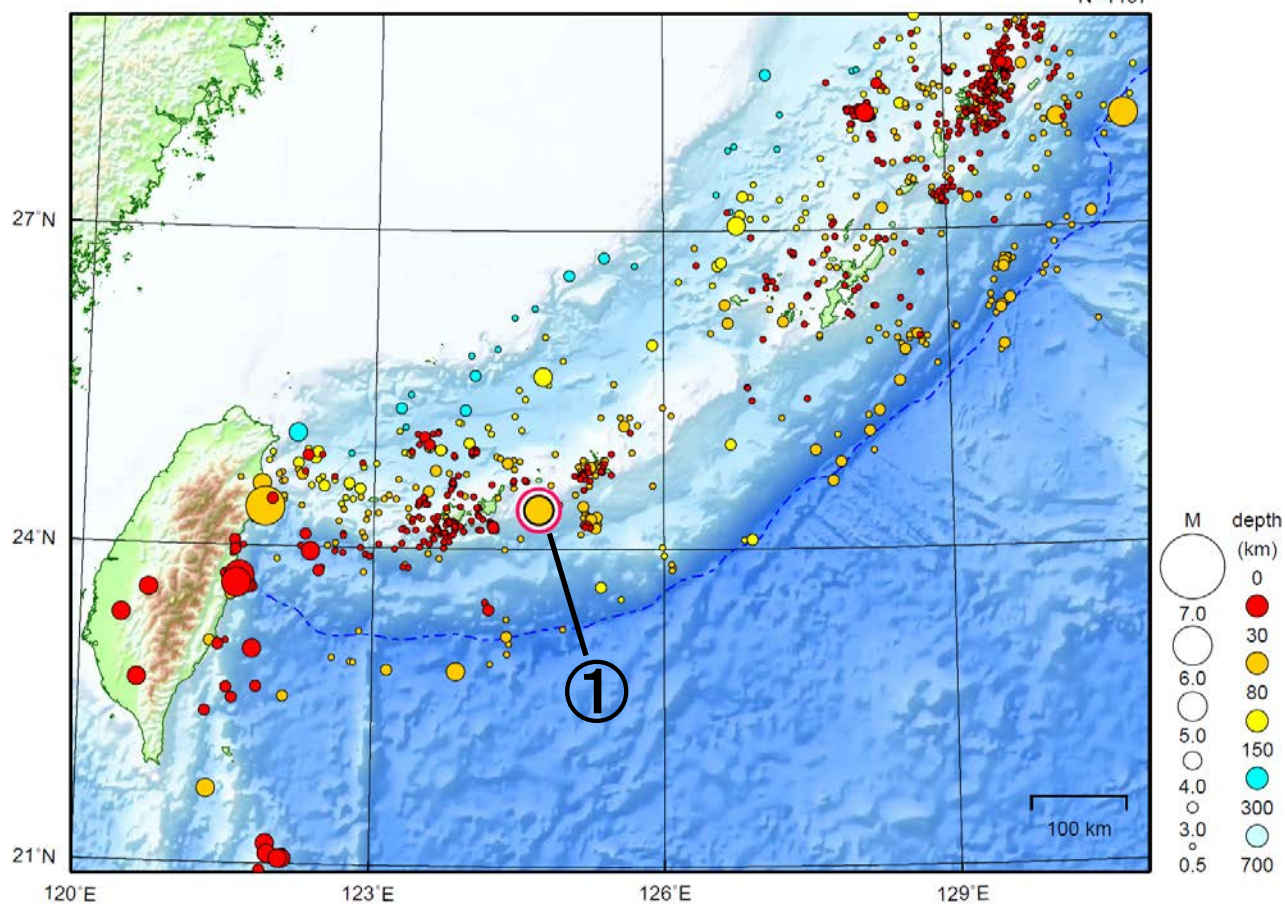


# 沖縄地方

2019/08/01 00:00 ~ 2019/08/31 24:00

N=1197



地形データは日本海洋データセンターのJ-EGG500、米国地質調査所のGTOP030、及び米国国立地球物理データセンターのETOP02v2を使用

- ① 8月24日に石垣島近海でM5.2の地震（最大震度3）が発生した。

[上述の地震はM6.0以上または最大震度4以上、陸域でM4.5以上かつ最大震度3以上、海域でM5.0以上かつ最大震度3以上、その他、注目すべき活動のいずれかに該当する地震。]

気象庁・文部科学省

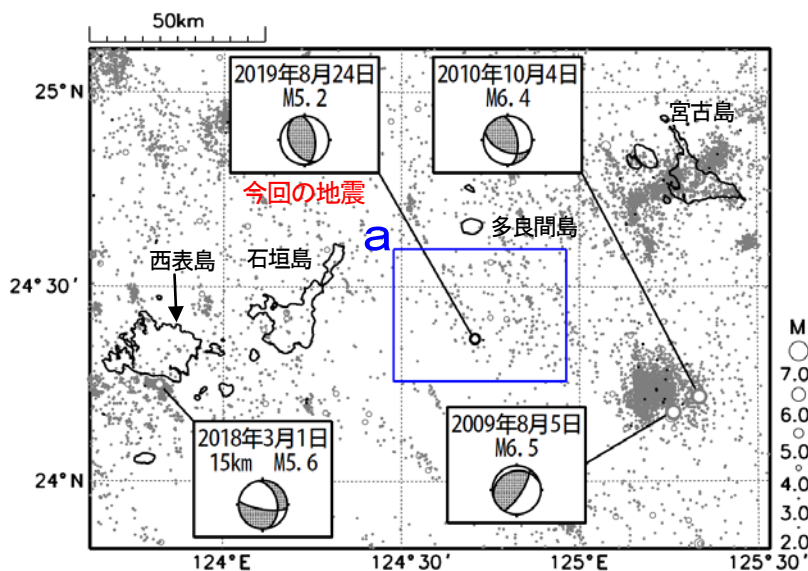
# 8月24日 石垣島近海の地震

## 震央分布図

(2000年7月1日～2019年8月31日、  
深さ0～100km、 $M \geq 2.0$ )

2019年8月以降の地震を濃く表示

図中の発震機構はCMT解

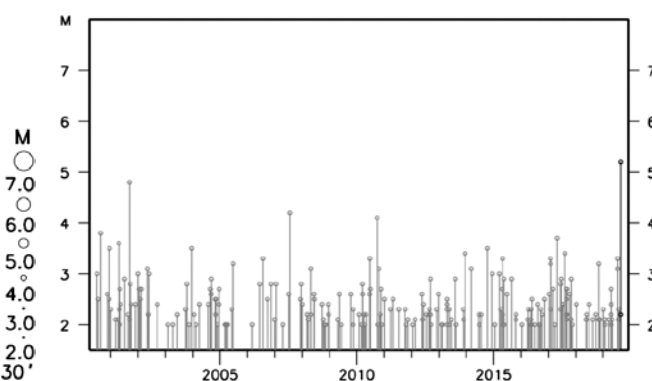


2019年8月24日08時44分に石垣島近海でM5.2の地震（最大震度3）が発生した。

この地震の発震機構（CMT解）は、東北東-西南西方向に圧力軸を持つ逆断層型であった。

2000年7月以降の活動をみると、この地震の震央付近（領域a）ではM4.0以上の地震が時々発生しているが、M5.0以上の地震は今回が初めてであった。

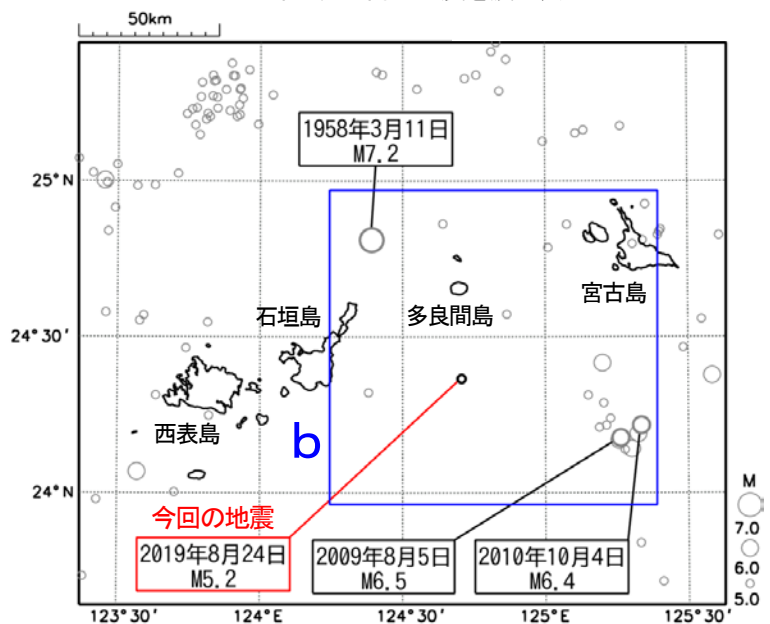
## 領域a内のM-T図



## 震央分布図

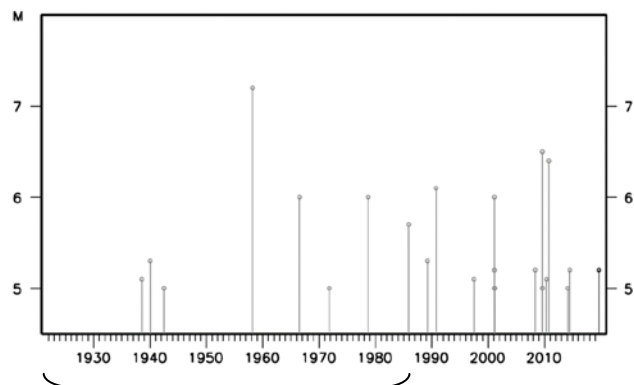
(1922年1月1日～2019年8月31日、  
深さ0～100km、 $M \geq 5.0$ )

2019年8月以降の地震を濃く表示



1922年以降の活動をみると、今回の地震の震央周辺（領域b）では、1958年3月11日にM7.2の地震（最大震度5）が発生し、死者2人、負傷者4人の被害があった（被害は、「日本被害地震総覧」による）。

## 領域b内のM-T図



(この期間は検知能力が低い)