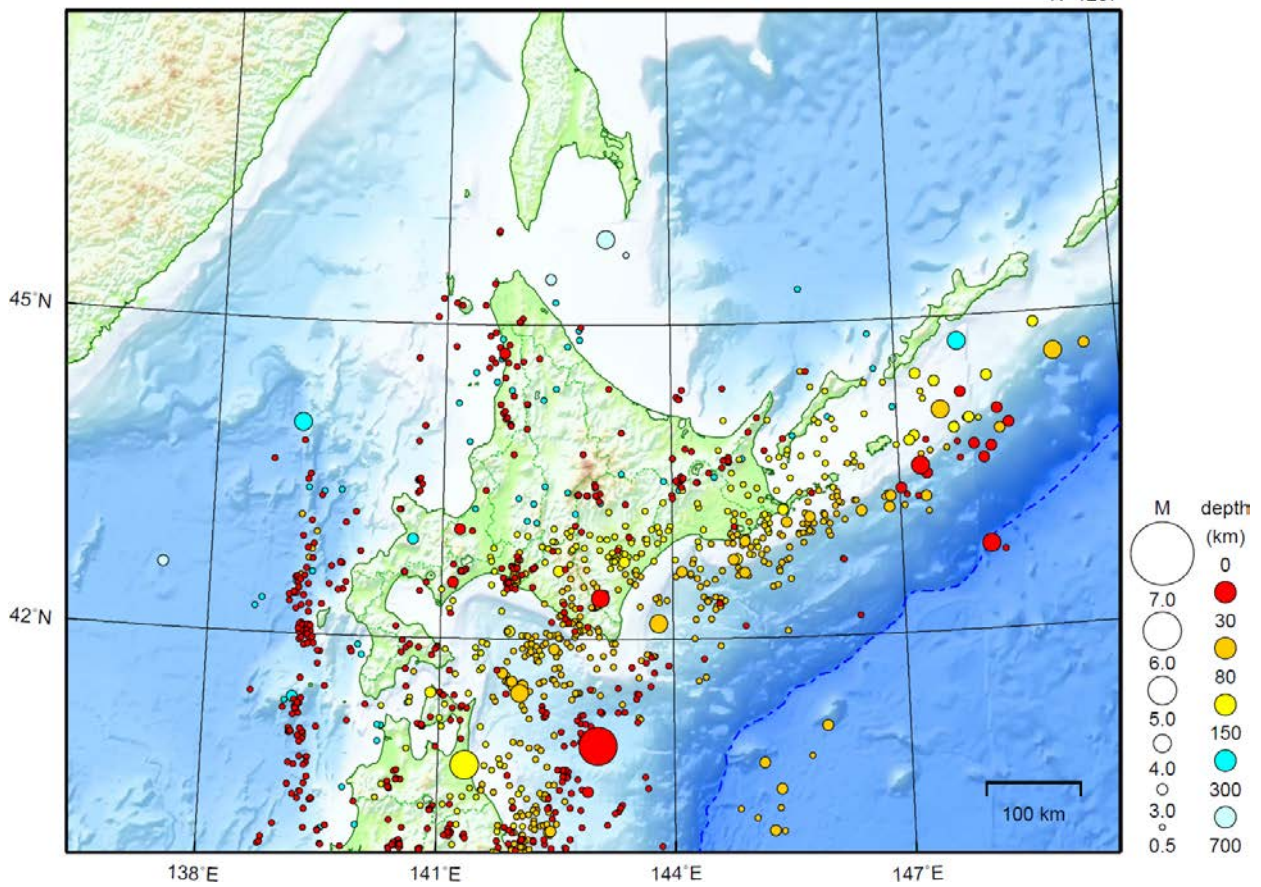


北海道地方

2019/08/01 00:00 ~ 2019/08/31 24:00

N=1237



地形データは日本海洋データセンターのJ-EGG500、米国地質調査所のGTOP030、及び米国国立地球物理データセンターのETOPO2v2を使用

特に目立った地震活動はなかった。

[上述の地震はM6.0以上または最大震度4以上、陸域でM4.5以上かつ最大震度3以上、海域でM5.0以上かつ最大震度3以上、その他、注目すべき活動のいずれかに該当する地震。]

気象庁・文部科学省