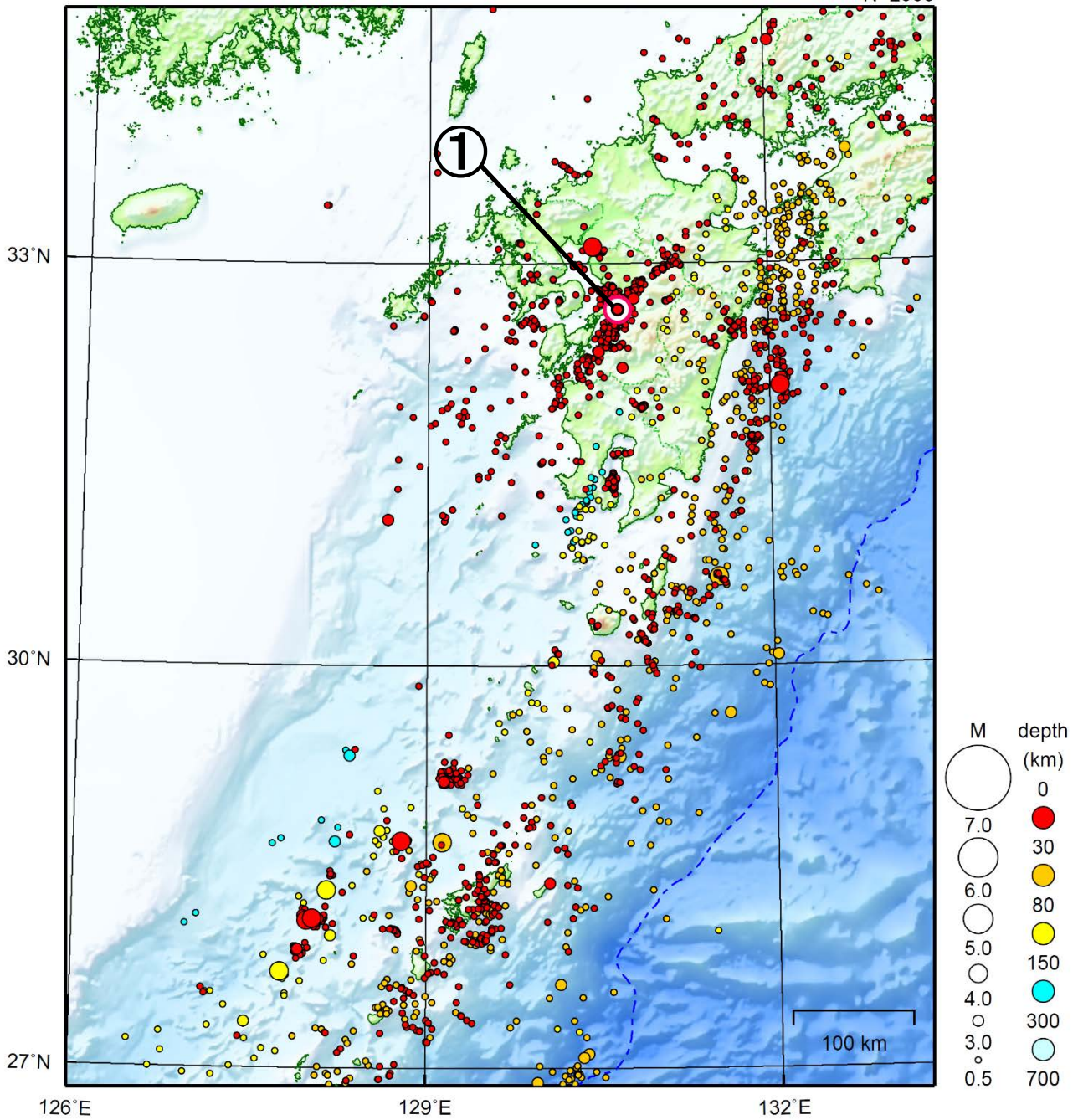


# 九州地方

2018/05/01 00:00 ~ 2018/05/31 24:00

N=2908



地形データは日本海洋データセンターのJ-EGG500、米国地質調査所のGTOP030、及び米国国立地球物理データセンターのETOP02v2を使用

- ① 5月6日に熊本県熊本地方でM3.9の地震（最大震度4）が発生した。

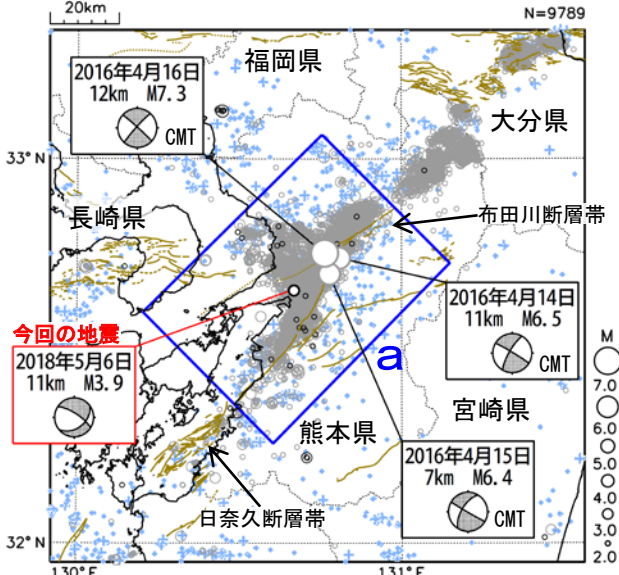
[上述の地震はM6.0以上または最大震度4以上、陸域でM4.5以上かつ最大震度3以上、海域でM5.0以上かつ最大震度3以上、その他、注目すべき活動のいずれかに該当する地震。]

# 5月6日 熊本県熊本地方の地震

## 震央分布図

(2000年10月1日～2018年5月31日、  
深さ0～20km、 $M \geq 2.0$ )

2016年4月14日21時以前に発生した地震を+、  
2016年4月14日21時以降に発生した地震を薄い○、  
2018年5月に発生した地震を濃い○で表示

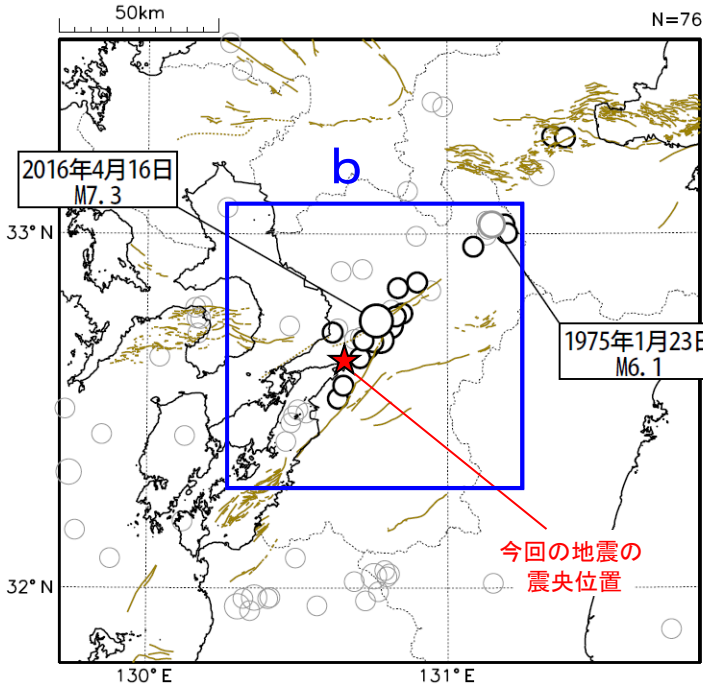


図中の細線は地震調査研究推進本部の  
長期評価による活断層を示す

## 震央分布図

(1923年1月1日～2018年5月31日、  
深さ0～20km、 $M \geq 5.0$ )

2016年4月14日21時以前に発生した地震を薄い○、  
2016年4月14日21時以降に発生した地震を濃い○で表示



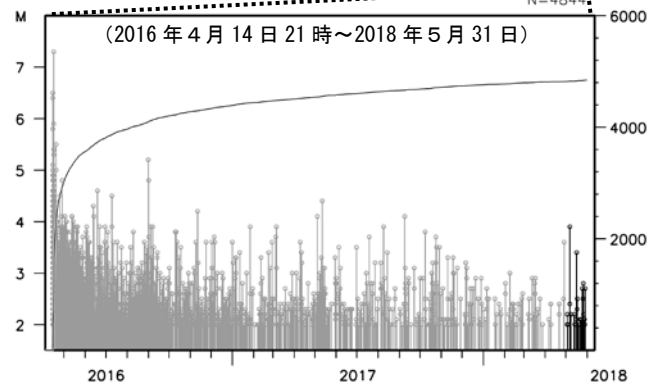
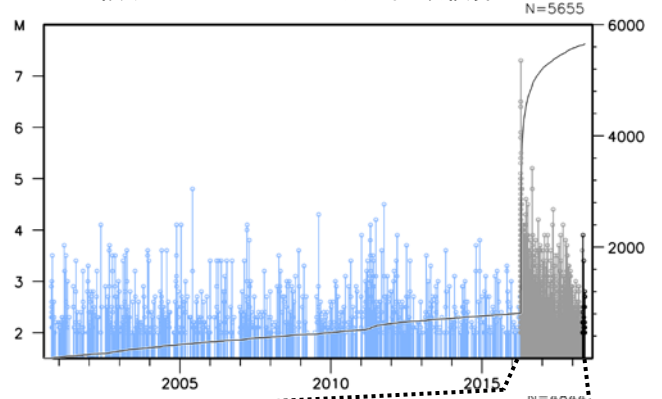
図中の細線は地震調査研究推進本部の  
長期評価による活断層を示す

2018年5月6日21時13分に、熊本県熊本地方の深さ11kmでM3.9の地震（最大震度4）が発生した。この地震は「平成28年（2016年）熊本地震（以下、熊本地震）」の活動域内で発生した地殻内の地震である。発震機構は南北方向に張力軸を持つ型である。

熊本県熊本地方及び阿蘇地方における熊本地震の一連の地震活動は、全体として引き続き減衰しつつも継続している。この活動により死者267人などの被害が生じた（2018年5月14日現在、総務省消防庁による）。

1923年1月以降の活動をみると、今回の地震の震央周辺（領域b）では、M5.0以上の地震が時々発生している。1975年1月には、熊本県阿蘇地方で地震活動が活発となり、同月22日から25日にかけてM5.0以上の地震が4回発生し、負傷者10人などの被害が生じた（「日本被害地震総覧」による）。

## 領域a内のM-T図及び回数積算図



## 領域b内のM-T図

