

## 2017年（平成29年）の台風について（速報）

今年の台風の発生数は平年並の27個でした。日本への接近数は平年より少ない8個で、そのうち4個が上陸しました。

### 1. 今年の台風の特徴

#### （1）発生状況

台風の発生数は平年並の27個（平年値25.6個）でした（図1、図2、表1）。

7月には8個（平年値3.6個）の台風が発生し、台風の統計を開始した1951年以降、7月の発生数としては1971年と並び最多となりました。これは、南シナ海からフィリピンの東海上にかけてと南鳥島の東海上で対流活動が活発となり台風が発生しやすい環境だったためと考えられます。そのほかの月は平年並か少なめの発生数となり、年間の発生数としては平年並となりました。

#### （2）日本への接近・上陸状況

日本への台風の接近数は平年より少ない8個（平年値11.4個）でした（図1、図3、表2）。

日本への台風の上陸数は平年値2.7個より多い4個（第3号、第5号、第18号、第21号）でした（図1、表2、表3）。このうち、奄美地方や近畿地方を中心に西日本・東日本の広い範囲に大雨をもたらした台風第5号は、ゆっくりとした速度で複雑な経路を辿ったため、台風の期間は19.00日と長く（平均は5.3日）、1986年第14号の19.25日に次いで2位タイとなりました。また、台風第21号は、上陸時の台風の大きさのデータがある1991年以降、超大型で日本に上陸した初めての台風で、広い範囲で暴風をもたらすとともに、近畿地方を中心に西日本から東日本、東北地方の広い範囲で大雨となりました。なお、上陸日の10月23日は歴代3位の遅い記録でした。

### 2. 台風進路予報の精度

台風進路予報の平均誤差は、1日先で82km、3日先で248km、5日先で432kmとなりました。台風進路予報の精度はその年の台風の特徴に起因する年々の変動がありますが、進路予報の精度は長期的に見れば向上しています。（図4、表4）。

本資料は12月21日までの状況を速報としてまとめたものです。12月末までの確定値に基づく資料は平成30年1～2月頃に発表します。

本件に関する問い合わせ先： 気象庁予報部予報課アジア太平洋気象防災センター  
電話 03 - 3212 - 8341（内線）3137

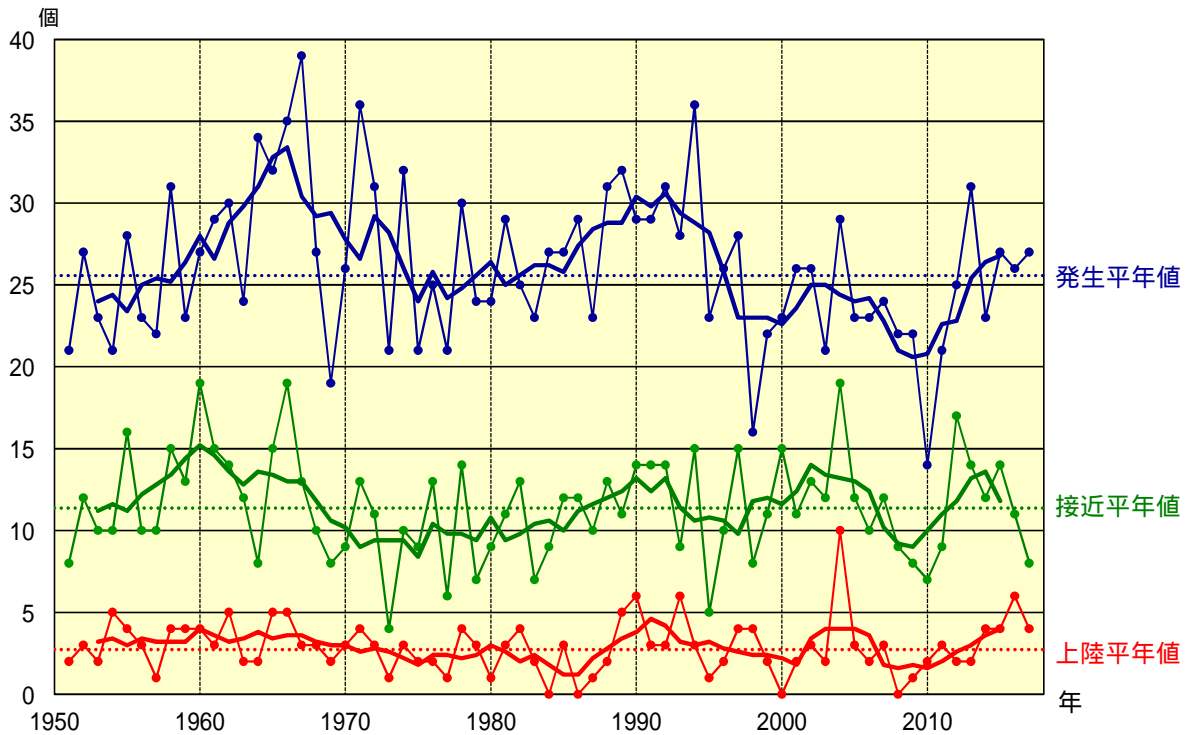


図1 台風の発生数、日本への接近数・上陸数の経年変化(12月21日現在)  
 青：発生数、緑：接近数、赤：上陸数  
 細線は各年値、太線は5年移動平均値、点線は平年値(1981～2010年の30年平均値)

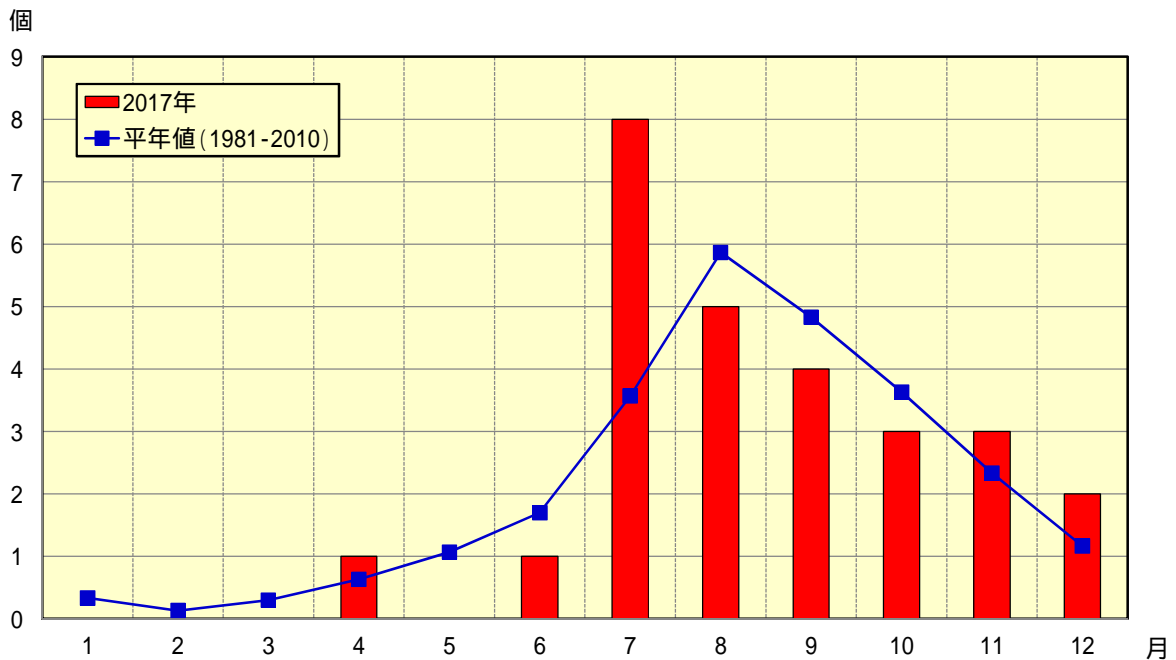


図2 2017年(平成29年)の月別発生数(12月21日現在)  
 赤：発生数、青：平年値(1981～2010年の30年平均値)

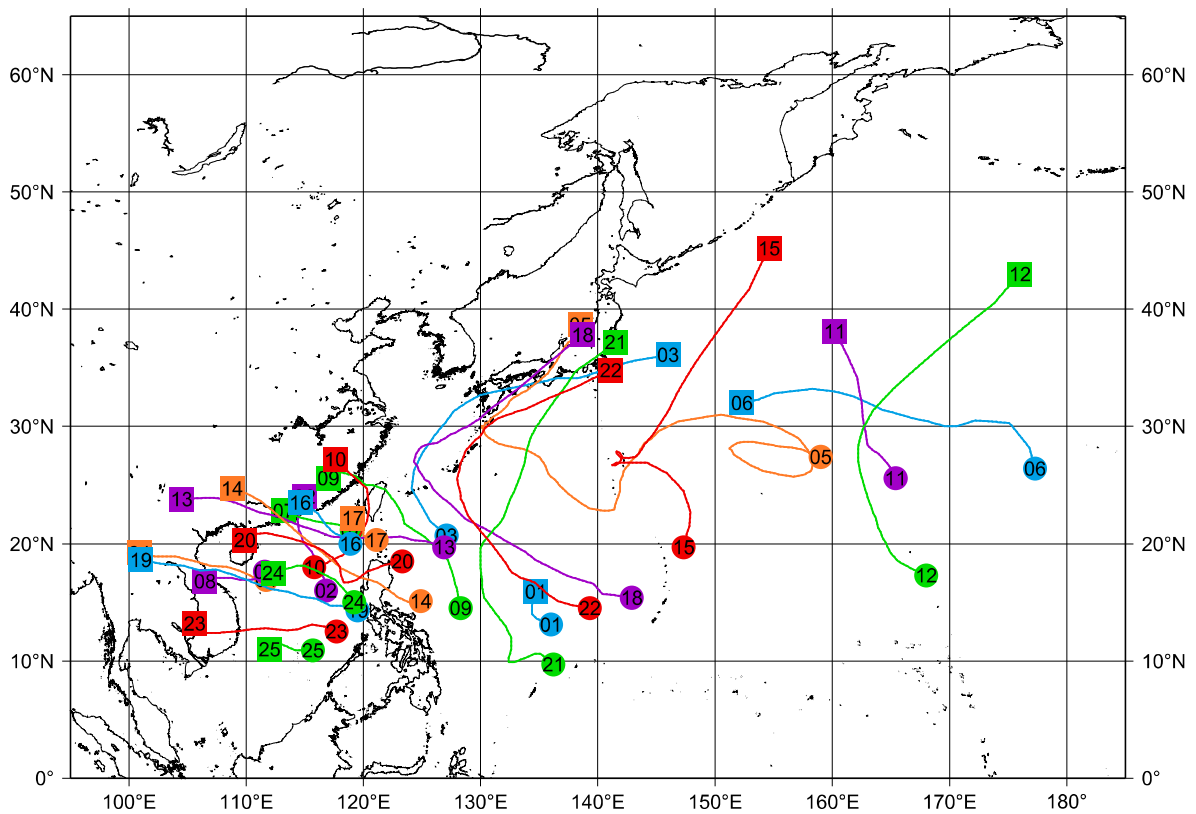


図3 2017年(平成29年)の台風経路図(12月21日現在)  
 経路の両端の と は台風の発生位置と消滅位置、数字は台風番号を示す。  
 台風第25号(速報値)まで表示

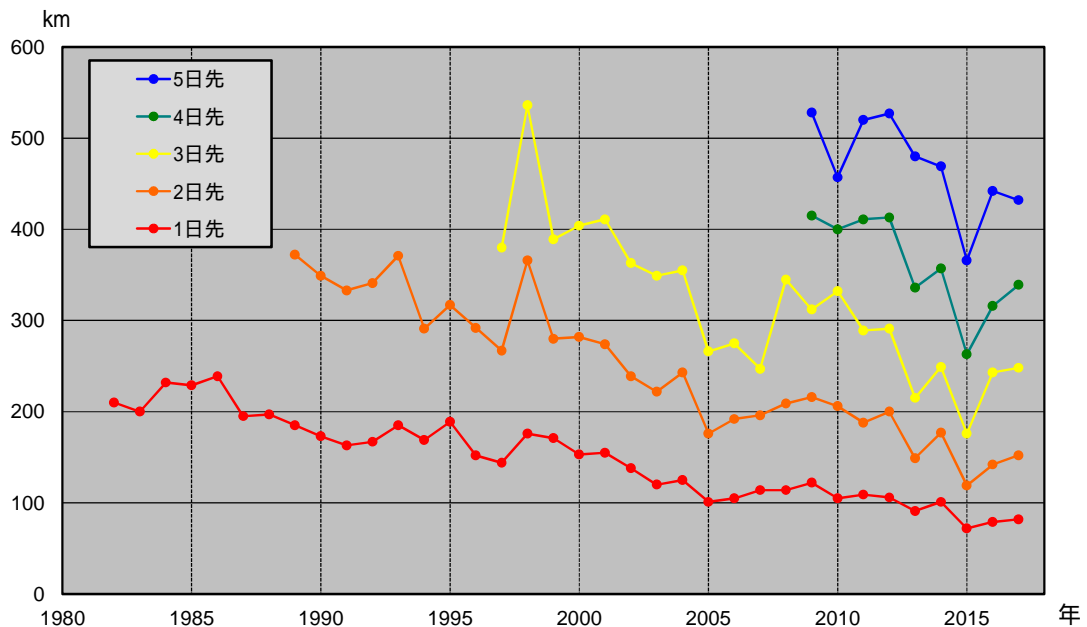


図4 台風進路予報誤差の経年変化(12月21日現在)  
 赤:1日先、橙:2日先、黄:3日先、緑:4日先、青:5日先  
 台風第25号(速報値)までで計算

表1 2017年(平成29年)の台風一覧(12月21日現在)

台風番号	呼名	台風期間	期間内の最低気圧・最大風速とその日時・位置				
			(hPa)	(m/s)	起時	北緯(度)	東経(度)
1	ムイファー	4月 26日 3時 - 4月 27日 15時	1002	18	4月 26日 3時	13.1	136.0
2	マールボック	6月 11日 9時 - 6月 13日 9時	985	30	6月 12日 21時	22.0	114.4
3	ナンマドル	7月 2日 9時 - 7月 5日 9時	985	30	7月 3日 15時	27.7	125.0
4	タラス	7月 15日 15時 - 7月 17日 21時	985	25	7月 17日 3時	18.5	105.6
5	ノルー	7月 20日 21時 - 8月 8日 21時	935	50	7月 31日 9時	22.8	140.4
6	クラー	7月 21日 15時 - 7月 26日 3時	1002	20	7月 23日 15時	30.8	166.5
7	ロウキー	7月 22日 15時 - 7月 23日 15時	1002	18	7月 22日 21時	21.6	117.9
8	ソーカー	7月 23日 9時 - 7月 25日 21時	994	18	7月 25日 3時	16.9	109.5
9	ネサット	7月 26日 3時 - 7月 30日 21時	960	40	7月 29日 3時	21.7	123.5
10	ハイタン	7月 29日 3時 - 7月 31日 15時	985	23	7月 30日 15時	21.9	120.3
11	ナルガエ	8月 2日 9時 - 8月 6日 3時	990	23	8月 5日 15時	34.2	162.1
12	バンヤン	8月 11日 21時 - 8月 17日 15時	955	40	8月 13日 9時	21.0	164.1
13	ハト	8月 20日 21時 - 8月 24日 21時	965	40	8月 23日 9時	21.6	114.4
14	パカー	8月 25日 3時 - 8月 28日 3時	985	30	8月 27日 9時	21.8	113.4
15	サンヴー	8月 28日 15時 - 9月 3日 21時	955	40	9月 1日 9時	27.3	142.0
16	マーワー	9月 1日 3時 - 9月 4日 9時	990	25	9月 2日 9時	21.0	117.4
17	グチョル	9月 6日 3時 - 9月 7日 3時	1000	18	9月 6日 3時	20.3	121.1
18	タリム	9月 9日 21時 - 9月 18日 3時	935	50	9月 14日 9時	26.6	124.6
19	トクスリ	9月 12日 21時 - 9月 16日 9時	955	40	9月 14日 21時	17.0	109.8
20	カーヌン	10月 12日 21時 - 10月 16日 9時	955	40	10月 15日 9時	20.2	114.7
21	ラン	10月 16日 3時 - 10月 23日 9時	915	50	10月 21日 3時	20.7	130.7
22	サオラー	10月 24日 21時 - 10月 29日 21時	975	30	10月 28日 3時	24.2	128.3
23	ダムレイ	11月 2日 9時 - 11月 5日 3時	970	35	11月 3日 15時	12.7	112.6
24	ハイクイ	11月 10日 9時 - 11月 12日 15時	998	20	11月 11日 9時	17.6	116.2
25	キロギー	11月 18日 6時 - 11月 19日 3時	1000	18	11月 18日 6時	10.9	115.7
26	カイクク	12月 14日 9時 -					
27	テンビン	12月 21日 3時 -					

台風第25号～第27号は速報値

表2 2017年(平成29年)に発生・接近・上陸した台風(12月21日現在)

月	4	6	7	8	9	10	11	12	合計数	平年値																			
発生(台風番号)	1	2	3	4	5	6	7	8	9	10	11	12	13	14	15	16	17	18	19	20	21	22	23	24	25	26	27	27	25.6
上陸																												4	2.7
接近	全国																											8	11.4
	本土																											5	5.5
	沖縄・奄美																											7	7.6

接近<地域別>

北海道地方																												0	1.8
東北地方																												4	2.6
北陸地方																												4	2.5
関東甲信地方	関東地方、甲信地方																											5	3.1
	伊豆諸島、小笠原諸島																											6	5.4
東海地方																												5	3.3
近畿地方																												5	3.2
中国地方																												3	2.6
四国地方																												5	3.1
九州北部地方																												4	3.2
九州南部・奄美地方	九州南部																											4	3.3
	奄美地方																											3	3.8
沖縄地方																												7	7.4

- ・本表は台風の発生月別にとりまとめたもの。台風によっては発生月と接近・上陸月が違う場合があるがここでは示さない。
- ・台風が中心が北海道、本州、四国、九州の海岸線に達した場合を「上陸」としている(小さい島や半島を横切って短時間で再び海に出る場合は「通過」)。
- ・台風が中心がそれぞれの地域のいずれかの気象官署等から300km以内に入った場合を「接近」としている。
- ・九州北部地方には山口県を含み、中国地方には山口県を含まない。
- ・九州南部には種子島・屋久島を含み、奄美地方には種子島・屋久島を含まない。
- ・平年値は1981～2010年の30年平均値。台風の年間発生数の平年並の範囲は24～28個、全国への年間接近数の平年並の範囲は11～12個。
- ・台風第25号～第27号は速報値

表 3 2017 年（平成 29 年）の上陸台風一覧(12 月 21 日現在)

台風 番号	上陸日時・場所	上陸時（直前）の強さ	
		中心気圧 (hPa)	最大風速 (m/s)
3	7 月 4 日 8 時頃、長崎市付近	985	30
5	8 月 7 日 15 時過ぎ、和歌山県北部	975	30
18	9 月 17 日 12 時頃、鹿児島県垂水市付近	975	30
21	10 月 23 日 3 時頃、静岡県掛川市付近	950	40

表 4 2017 年（平成 29 年）の進路予報成績(12 月 21 日現在)

	1 日先	2 日先	3 日先	4 日先	5 日先
平均予報誤差 (km)	82	152	248	339	432

台風第 25 号（速報値）までで計算