

台風第18号について（9月16日14時00分）

<概要> 大型で強い台風第18号がゆっくりした速度で九州に接近しており、17日朝には九州に上陸し、17日から18日にかけて速度を速めて日本列島に沿って北上する見込みです。上陸後も強い勢力で北上するため、西日本から東日本・北日本にかけての広い範囲で大荒れとなり、大雨や暴風、高潮、高波などによる重大な災害が発生するおそれがあります。

<大雨> 九州南部では前線の活動が活発となって大雨となっています。台風の接近に伴い前線が北上し、16日は西日本から東日本の太平洋側を中心に大雨となる見込みです。17日から18日は台風の北上に伴い、台風を取り巻く発達した雨雲もかかるため、西日本から東日本・北日本の広い範囲で非常に激しい雨が降り、局地的には猛烈な雨が降り大雨となる見込みです。土砂災害、河川の増水や氾濫、低地の浸水に厳重に警戒してください。

<暴風・高波> 台風の中心付近では猛烈な風が吹いています。台風の接近に伴い、16日夜には九州、17日は西日本と東日本、18日は東日本と北日本の広い範囲で非常に強い風が吹き、猛烈な風が吹く所がある見込みです。海はうねりを伴い大しけとなり、九州では猛烈なしけとなる見込みです。暴風や高波に厳重に警戒してください。

<高潮> 大潮の時期のため潮位が高くなっています。台風の進路にあたる湾・沿岸では、台風が接近する時間帯や満潮時間帯を中心に高潮に警戒してください。

<竜巻・突風> 竜巻などの激しい突風は台風から離れた場所でも発生しますので、十分注意してください。

<台風接近に備えての留意事項>

台風が次第に速くなることから、台風の前線にあたる地域では急に雨や風が強まりますので、各地気象台の発表する警報・注意報など気象情報に留意するとともに、市町村の避難勧告等に注意してください。

大雨による土砂災害、洪水、低い土地の浸水をはじめ、暴風、高波、高潮など、自分のいる場所ではどのような災害が起こりやすいのかを予め確認し、明るいうちに安全な場所に移動するなど、雨や風が強まる前に**早め早めの安全確保**をお願いします。

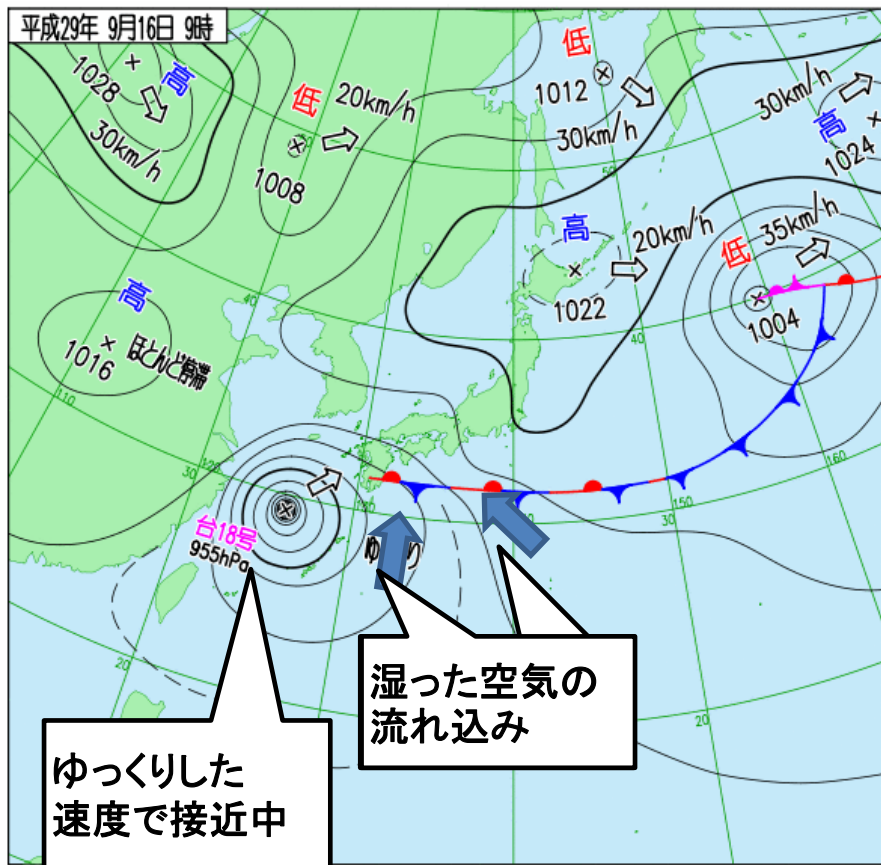
雨や風が強い間は屋外での作業や不要な外出は控え、海岸や増水した河川・用水路など危険な場所には絶対に近づかないようお願いします。

最新の情報を利用し、身を守る行動をお願いします。

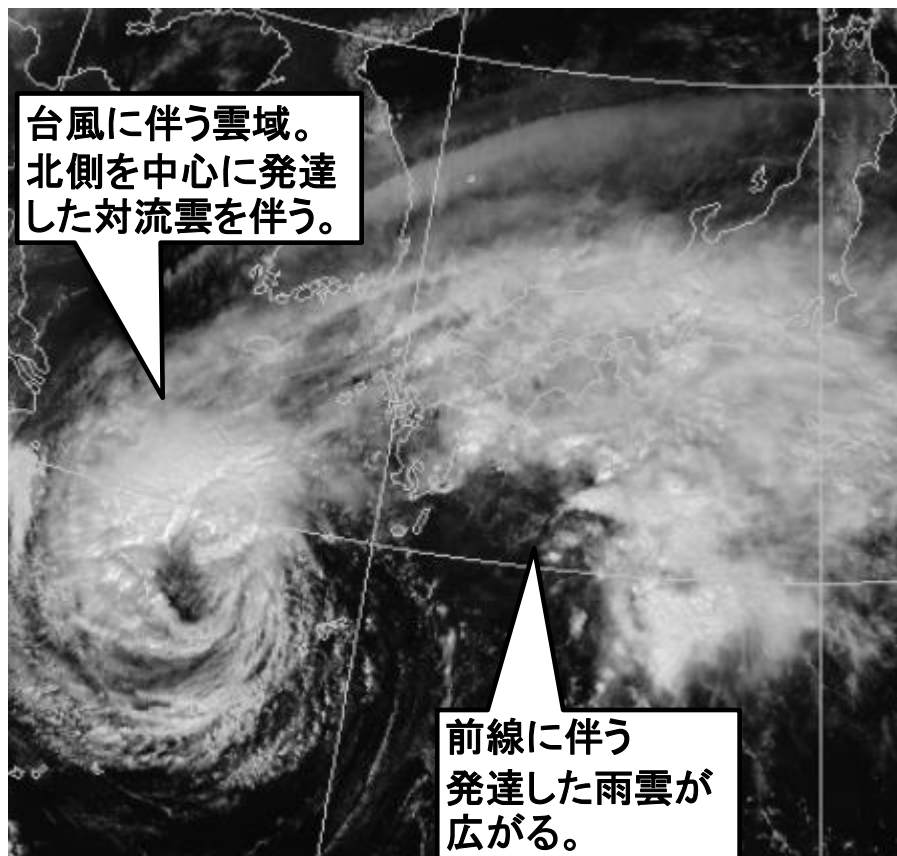
今後の予想を含めた最新の情報は、各地の気象台が発表した気象情報をご利用ください。
(気象庁HP: <http://www.jma.go.jp/jma/index.html>)

天気図と衛星画像

9月16日
14時時点の資料



16日09時
天気図

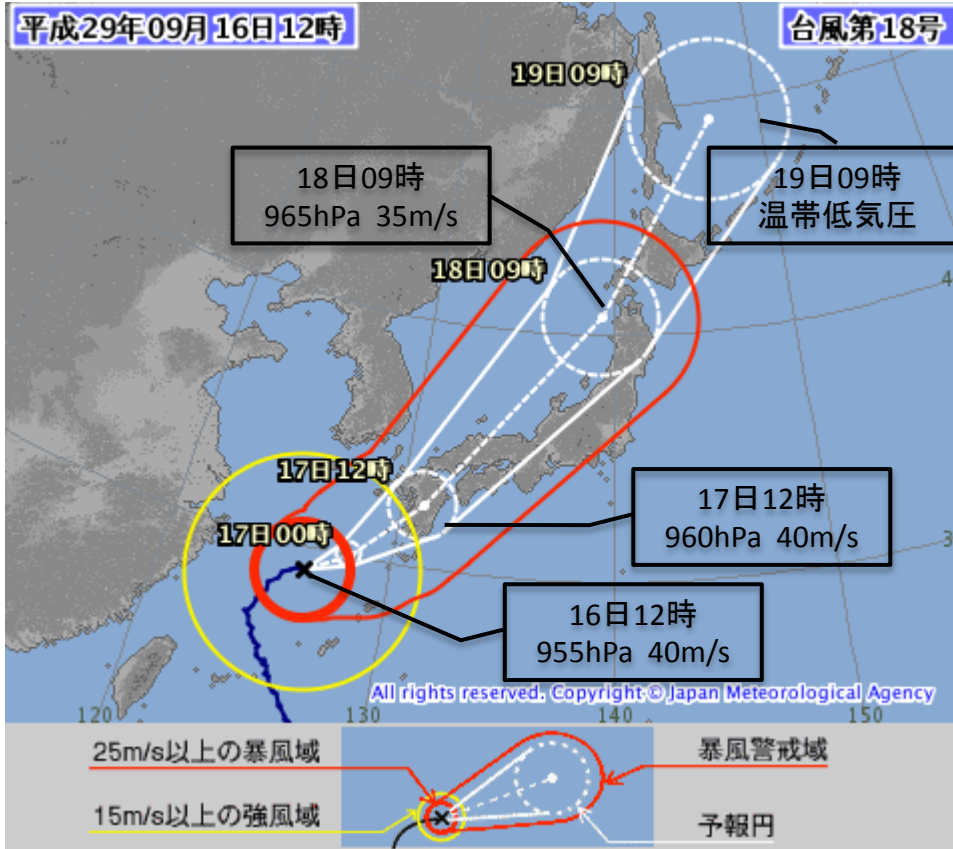


16日12時00分
衛星画像(可視)

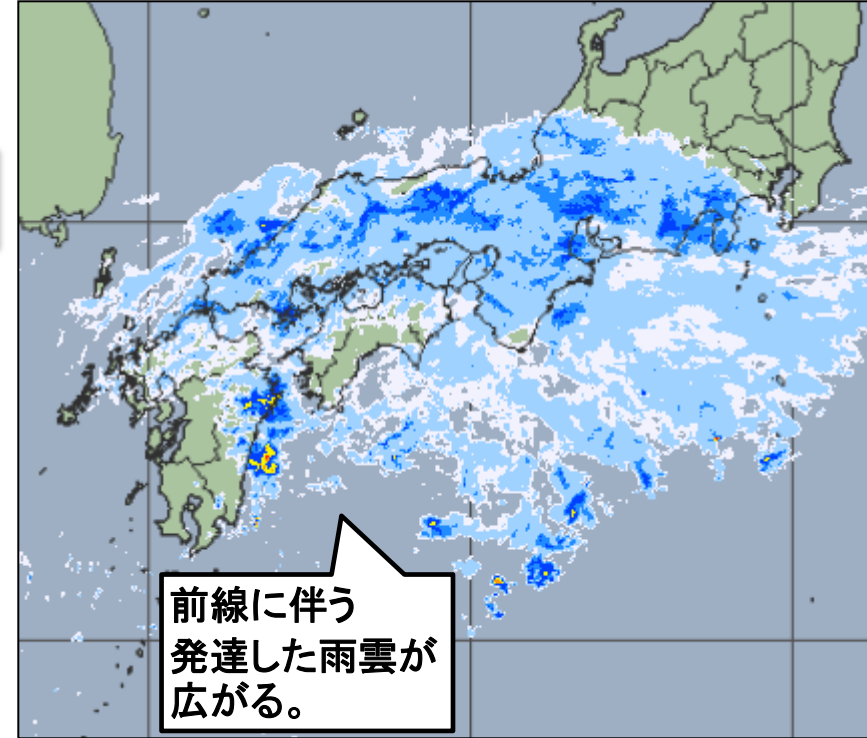
今後の予想を含めた最新の情報は各地の気象台が発表した気象情報をご利用ください。
(天気図: <http://www.ima.go.jp/jp/g3/index.html>)
(衛星画像: <http://www.ima.go.jp/jp/gms/>)

台風進路予想と気象レーダー

9月16日
14時時点の資料



台風進路予想図(16日12時)



16日12時00分
気象レーダー

今後の予想を含めた最新の情報は、各地の気象台が発表した気象情報をご利用ください。
(台風情報：<http://www.jma.go.jp/jp/typh/>)

今後の雨の予想

9月16日
14時時点の資料

■ 大雨

・16日から17日は西日本から東日本の広い範囲で、18日は北日本でも、雷を伴って1時間50ミリ以上の非常に激しい雨、局地的には1時間80ミリ以上の猛烈な雨のおそれ。

・24時間雨量(多いところ) 単位 ミリ ※100ミリ未満は記載していません

| | 17日 12時まで | 18日 12時まで |
|------|--------------|--------------|
| 九州南部 | 300 | |
| 九州北部 | 200 | 100～200 |
| 四国 | 300 | 300～400 |
| 中国 | 100 | 200～300 |
| 近畿 | 350 | 200～300 |

| | 17日 12時まで | 18日 12時まで |
|------|--------------|--------------|
| 東海 | 350 | 200～300 |
| 関東甲信 | 200 | 200～300 |
| 北陸 | 100 | 100～200 |
| 東北 | | 100～200 |

・北海道では、18日午後から大雨となる見込み

今後の予想を含めた最新の情報は、各地の気象台が発表した気象情報をご利用ください。

(全般台風情報: http://www.jma.go.jp/jp/typh/typh_text.html)

(各地の気象情報: <http://www.jma.go.jp/jp/kishojoho/>)

今後の風・波の予想

9月16日
14時時点の資料

■ 暴風

・16日の最大風速（最大瞬間風速）

| | | |
|------------|--------|----------|
| 九州南部 | 30メートル | （45メートル） |
| 九州北部地方 | 25メートル | （35メートル） |
| 四国・近畿・東海地方 | 18メートル | （30メートル） |

・17日の最大風速（最大瞬間風速）

| | | |
|-------------------|--------|----------|
| 九州南部・九州北部・四国・中国地方 | 40メートル | （60メートル） |
| 近畿地方 | 35メートル | （50メートル） |
| 北陸地方 | 25メートル | （35メートル） |
| 東海地方 | 20メートル | （30メートル） |
| 関東甲信・東北地方 | 18メートル | （30メートル） |

・18日は、東日本と北日本の広い範囲で非常に強い風が吹く見込み

■ 高波

・17日までの波の高さ(最大)

| | |
|------------|--------|
| 九州南部 | 10メートル |
| 九州北部地方 | 9メートル |
| 四国、近畿、東海地方 | 8メートル |
| 中国地方 | 6メートル |
| 北陸、東海地方 | 5メートル |

・18日は、北日本を中心に大しけとなる見込み

今後の予想を含めた最新の情報は、各地の気象台が発表した気象情報をご利用ください。

（全般台風情報：http://www.jma.go.jp/jp/typh/typh_text.html）

（各地の気象情報：<http://www.jma.go.jp/jp/kishojocho/>）

台風による雨・風・高潮・波に警戒を要する期間

9月16日
14時時点の資料

| | 16日 | | | 17日 | | | 18日 | | |
|------|-----------|---|---|-----------|---|---|-----|--|--|
| | 朝 | 昼 | 夜 | 朝 | 昼 | 夜 | | | |
| 九州南部 | ← (大雨・洪水) | | | ← (大雨・洪水) | | | | | |
| 九州北部 | ← (大雨・洪水) | | | ← (大雨・洪水) | | | | | |
| 四国 | | | | ← (大雨・洪水) | | | | | |
| 中国 | | | | ← (大雨・洪水) | | | | | |
| 近畿 | ← (大雨・洪水) | | | ← (大雨・洪水) | | | | | |
| 北陸 | | | | ← (大雨・洪水) | | | | | |
| 東海 | ← (大雨・洪水) | | | ← (大雨・洪水) | | | | | |
| 関東甲信 | | | | ← (大雨・洪水) | | | | | |
| 東北 | | | | ← (大雨・洪水) | | | | | |
| 北海道 | | | | ← (大雨・洪水) | | | | | |

警戒期間は、台風の速度や進路によって大きく変わります。各地の気象台が発表する最新の気象情報を利用してください。

◎大雨・洪水: ← (Red arrow)

◎暴風: ← (Yellow arrow)

◎高潮: ← (Green arrow)

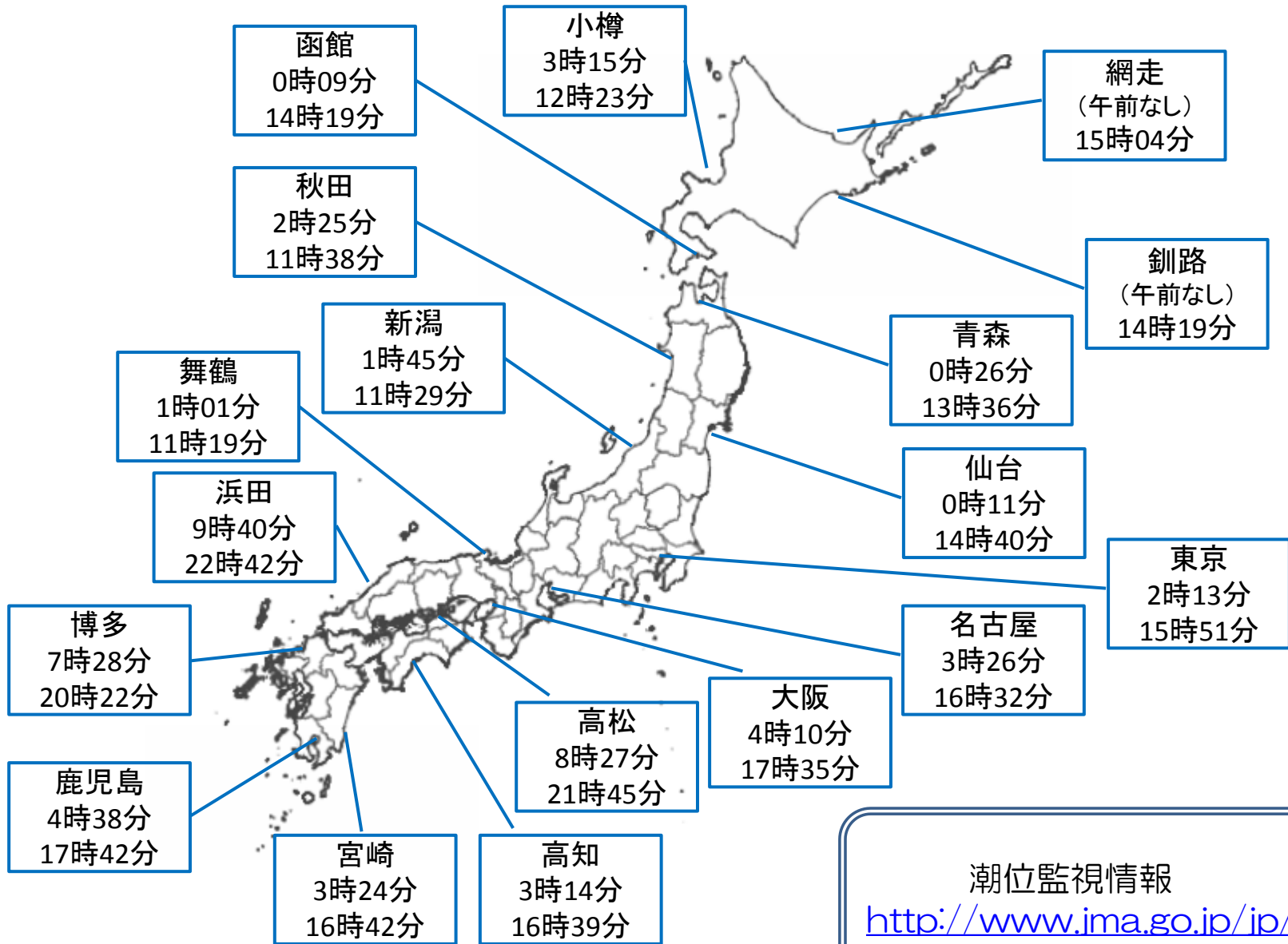
◎高波: ← (Blue arrow)

矢印は、警報級の現象が予想される期間を示しています。

※18日の予想は台風の進路予想から推定したもので、進路によっては、今後大きく変わる可能性があります。

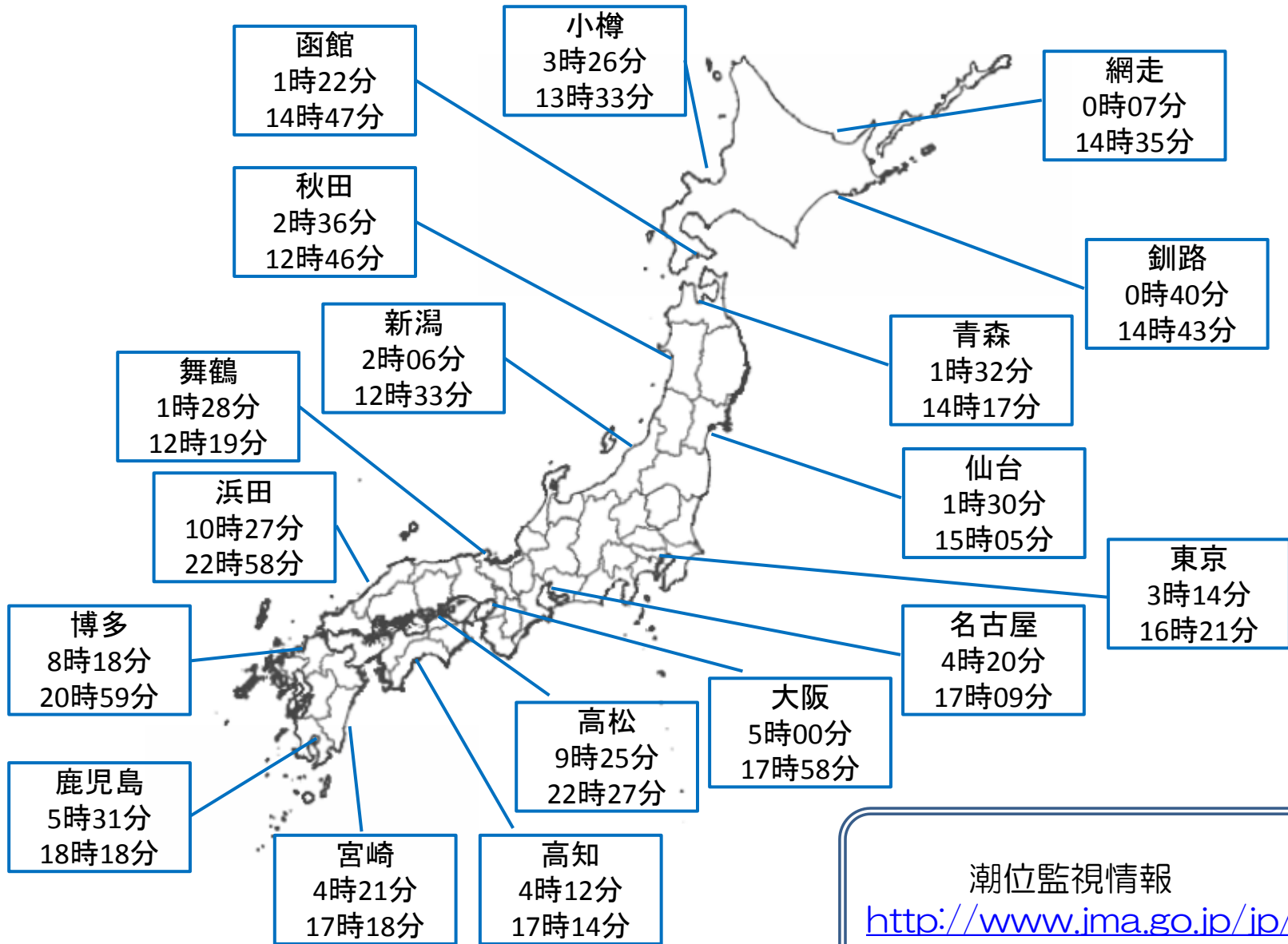
満潮時刻

2017年9月17日



満潮時刻

2017年9月18日



今後の予想を含めた最新の情報は、以下からご利用ください。

○**気象警報・注意報**(大雨,洪水,暴風(雪),波浪,高潮,大雪などによる、災害のおそれを警告・注意する)
<http://www.jma.go.jp/jp/warn/>

○**危険度分布**(どこで土砂災害、浸水害、洪水害の危険度が高まると予測されているかを地図上で表示)
土砂災害 <http://www.jma.go.jp/jp/doshamesh/>
浸水害 <http://www.jma.go.jp/jp/suigaimesh/inund.html>
洪水警報 <http://www.jma.go.jp/jp/suigaimesh/flood.html>

○**各地の気象情報**(気象概況や大雨の見通し)
<http://www.jma.go.jp/jp/kishojoho/>

○**指定河川洪水予報**(国や都道府県の管理する主な河川の氾濫の危険度を予測)
<http://www.jma.go.jp/jp/flood/>

○**土砂災害警戒情報**(避難勧告等の応急対応が必要な土砂災害への警戒を呼びかける)
<http://www.jma.go.jp/jp/dosha/>

○**最新の気象データ**(高解像度降水ナウキャスト、解析雨量・降水短時間予報、雨や風の観測データ、衛星画像)
<http://www.jma.go.jp/jp/highresorad/>
<http://www.jma.go.jp/jp/radnowc/>
<http://www.jma.go.jp/jp/radame/>
http://www.data.jma.go.jp/obd/stats/data/mdrr/pre_rct/index24_rct.html
http://www.data.jma.go.jp/obd/stats/data/mdrr/wind_rct/index_mxwsp.html
<http://www.jma.go.jp/jp/gms/>

(本報道発表に関するお問い合わせ)
気象庁予報部予報課:03-3211-8303