

台風第5号について

台風第5号は、今日7日10時頃に高知県室戸市付近を通過しており、7日は近畿地方を次第に勢力を弱めながら北東に進み、明日8日は東日本に達する見込みです。

台風の動きが遅いため、明日8日にかけて、西日本と東日本では大雨や暴風が長時間続く見込みです。

<大雨>ここ24時間で四国地方で300ミリを超える大雨となっている。西日本、東海地方では8日昼頃にかけて、非常に激しい雨が降り、猛烈な雨が降る所もある見込み。関東甲信地方、北陸地方では7日夜から8日にかけて、東北地方では8日から9日にかけて、非常に激しい雨が降る見込み。**土砂災害、河川の増水や氾濫、低地の浸水に厳重に警戒。**

<暴風・高波>台風を中心付近では猛烈な風が吹いている。8日にかけて西日本や東海地方を中心に非常に強い風が吹く見込み。海はうねりを伴い大しけとなる。**暴風や高波に厳重に警戒。**

<高潮>大潮の時期にあたり、満潮時間帯を中心に高潮のおそれ。

<竜巻突風>竜巻などの激しい突風は台風から離れた場所でも発生、十分注意。

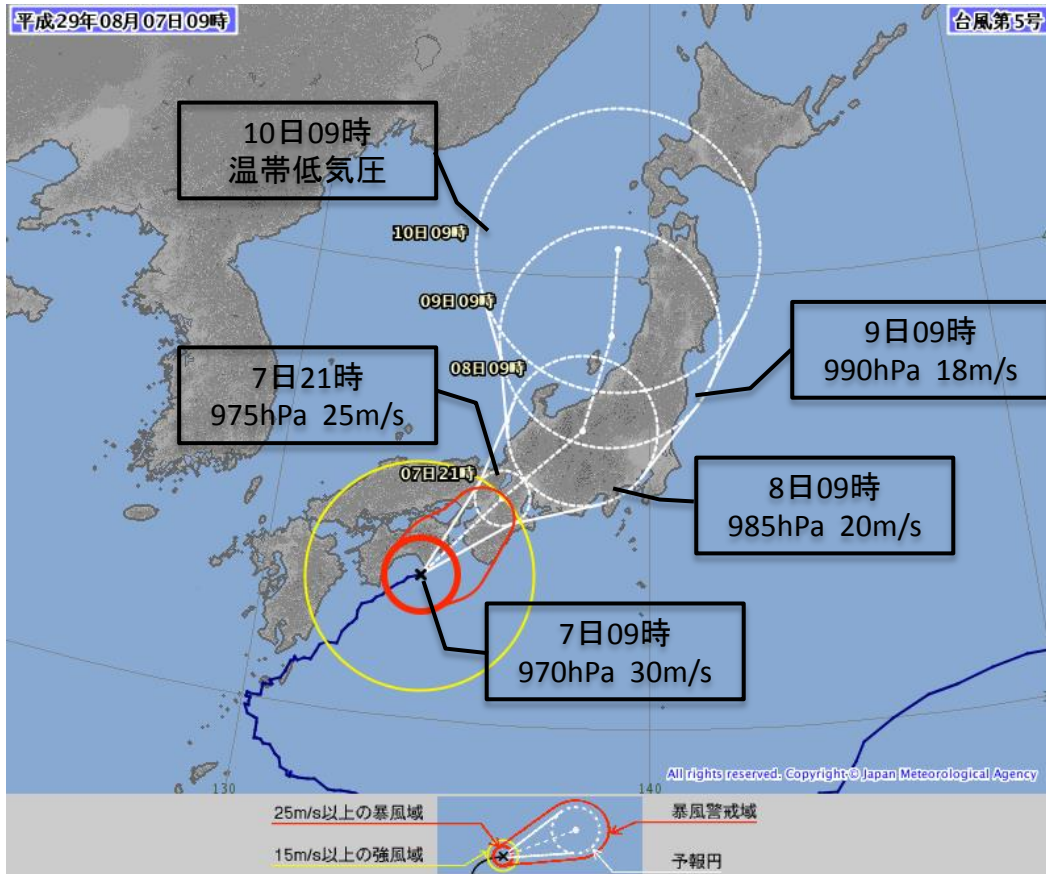
台風の接近に備えて

- 各地気象台の発表する注意報・警報など気象情報に留意するとともに、市町村の避難勧告等に注意してください。
- 大雨による土砂災害・洪水・低い土地の浸水をはじめ、暴風、高波、高潮など、自分のいる場所ではどのような災害が起こりやすいのかを予め確認し、明るうちに安全な場所に移動するなど、雨や風が強まる前に早め早めの安全確保をお願いします。
- 屋外での作業や不要な外出は控え、海岸や増水した河川・用水路など危険な場所には絶対に近づかないようお願いします。
- 大雨や暴風が長時間続くと、災害の危険度がさらに高まり、影響が長時間続くことに留意してください。
- 今後の台風の進み方によっては状況が変わってきますので、最新の情報を利用してください。

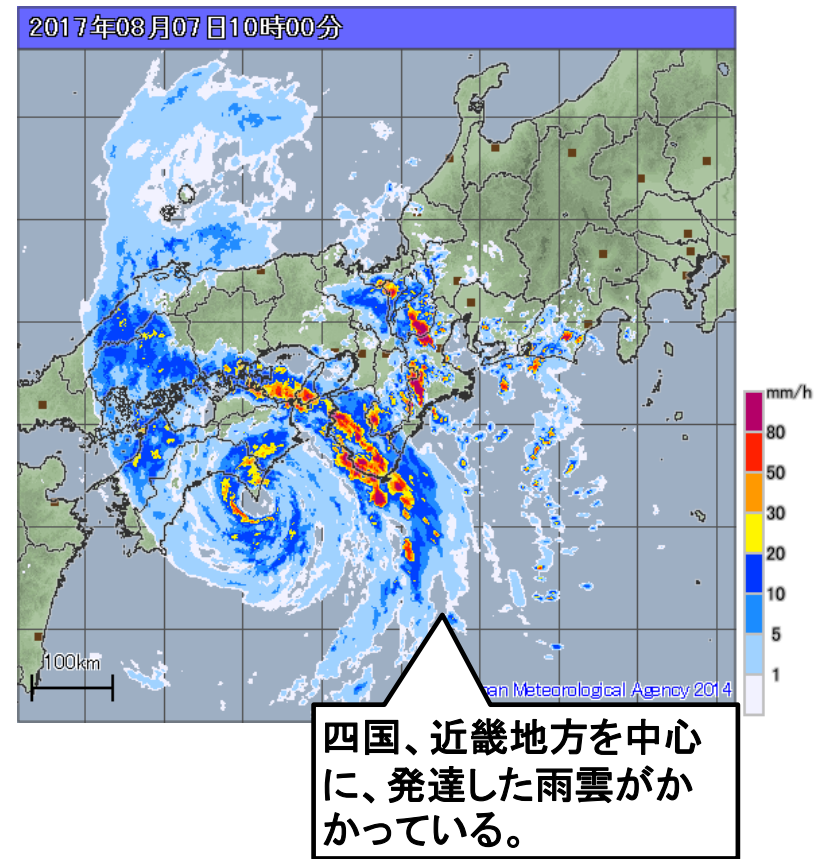
今後の予想を含めた最新の情報は、各地の気象台が発表した気象情報をご利用ください。
(気象庁HP：<http://www.jma.go.jp/jma/index.html>)

台風進路予想と気象レーダー

8月7日
11時時点の資料



台風進路予想図(7日09時)



7日10時00分
気象レーダー

今後の予想を含めた最新の情報は、各地の気象台が発表した気象情報をご利用ください。
(台風情報：<http://www.ima.go.jp/jp/typh/>)

今後の防災上の警戒事項〔量的予想〕

8月7日
11時時点の資料

■ 大雨

・8日にかけて、西日本・東日本・東北地方では、雷を伴って1時間50ミリ以上の非常に激しい雨、局地的には1時間80ミリ以上の猛烈な雨のおそれ。

・24時間雨量(多いところ)

| | 8日12時までの24時間 | 9日12時までの24時間 |
|--------|--------------|--------------|
| 四国地方 | 200ミリ | |
| 中国地方 | 150ミリ | |
| 近畿地方 | 400ミリ | |
| 東海地方 | 400ミリ | |
| 北陸地方 | 300ミリ | 200～300ミリ |
| 関東甲信地方 | 300ミリ | 200～300ミリ |
| 東北地方 | 150ミリ | 200～300ミリ |

今後の予想を含めた最新の情報は、各地の気象台が発表した気象情報をご利用ください。

(全般台風情報：http://www.jma.go.jp/jp/typh/typh_text.html)

(各地の気象情報：<http://www.jma.go.jp/jp/kishojoho/>)

今後の防災上の警戒事項〔量的予想〕

8月7日
11時時点の資料

■ 暴風

・8日にかけての最大風速（最大瞬間風速）

| | | |
|-----------|--------|----------|
| 四国地方 | 30メートル | （45メートル） |
| 近畿地方 | 28メートル | （40メートル） |
| 東海地方 | 25メートル | （35メートル） |
| 中国地方、北陸地方 | 23メートル | （35メートル） |

■ 高波

・8日にかけての波の高さ(最大)

| | |
|-----------|-------|
| 四国地方・近畿地方 | 8メートル |
| 東海地方 | 7メートル |

■ 高潮

・大潮期間のため、満潮時刻を中心に、高潮のおそれ。

■ 竜巻などの激しい突風

・台風から離れた地域でも発生することがあり、要注意。

今後の予想を含めた最新の情報は、各地の気象台が発表した気象情報をご利用ください。

（全般台風情報：http://www.jma.go.jp/jp/typh/typh_text.html）

（各地の気象情報：<http://www.jma.go.jp/jp/kishojocho/>）

台風による雨・風・波に警戒を要する期間

8月7日
11時時点の資料

| | 7日 | | | 8日 | | | 9日 | | |
|------|-------------------------------|---|--------|---------------------|---|---|----|--|--|
| | 朝 | 昼 | 夜 | 朝 | 昼 | 夜 | | | |
| 四国 | ← 大雨・洪水 → ← 暴風 → ← 高波 → | | | | | | | | |
| 中国 | ← 大雨・洪水 → | | | | | | | | |
| | | | ← 暴風 → | | | | | | |
| 近畿 | ← 大雨・洪水 → ← 暴風 → ← 高波 → | | | | | | | | |
| 東海 | ← 大雨・洪水 → | | | | | | | | |
| | | | ← 暴風 → | | | | | | |
| 北陸 | | | | ← 大雨・洪水 → | | | | | |
| 関東甲信 | | | | ← 大雨・洪水 → ← 高波 → | | | | | |
| 東北 | | | | ← 大雨・洪水 → | | | | | |

警戒期間は、台風
の速度や進路に
よって大きく変わ
ります。
各地の气象台が
発表する最新の気
象情報を利用して
ください。

◎大雨・洪水: ← 大雨・洪水 →

◎暴風: ← 暴風 →

◎高波: ← 高波 →

今後の予想を含めた最新の情報は、以下からご利用ください。

○**気象警報・注意報**(大雨,洪水,暴風(雪),波浪,高潮,大雪などによる、災害のおそれを警告・注意する)
<http://www.jma.go.jp/jp/warn/>

○**危険度分布**(どこで土砂災害、浸水害、洪水害の危険度が高まると予測されているかを地図上で表示)
土砂災害 <http://www.jma.go.jp/jp/doshamesh/>
浸水害 <http://www.jma.go.jp/jp/suigaimesh/inund.html>
洪水警報 <http://www.jma.go.jp/jp/suigaimesh/flood.html>

○**各地の気象情報**(気象概況や大雨の見通し)
<http://www.jma.go.jp/jp/kishojoho/>

○**指定河川洪水予報**(国や都道府県の管理する主な河川の氾濫の危険度を予測)
<http://www.jma.go.jp/jp/flood/>

○**土砂災害警戒情報**(避難勧告等の応急対応が必要な土砂災害への警戒を呼びかける)
<http://www.jma.go.jp/jp/dosha/>

○**最新の気象データ**(高解像度降水ナウキャスト、解析雨量・降水短時間予報、雨や風の観測データ、衛星画像)
<http://www.jma.go.jp/jp/highresorad/>
<http://www.jma.go.jp/jp/radnowc/>
<http://www.jma.go.jp/jp/radame/>
http://www.data.jma.go.jp/obd/stats/data/mdrr/pre_rct/index24_rct.html
http://www.data.jma.go.jp/obd/stats/data/mdrr/wind_rct/index_mxwsp.html
<http://www.jma.go.jp/jp/gms/>

(本報道発表に関するお問い合わせ)
気象庁予報部予報課:03-3211-8303