

## 福岡県に特別警報発表

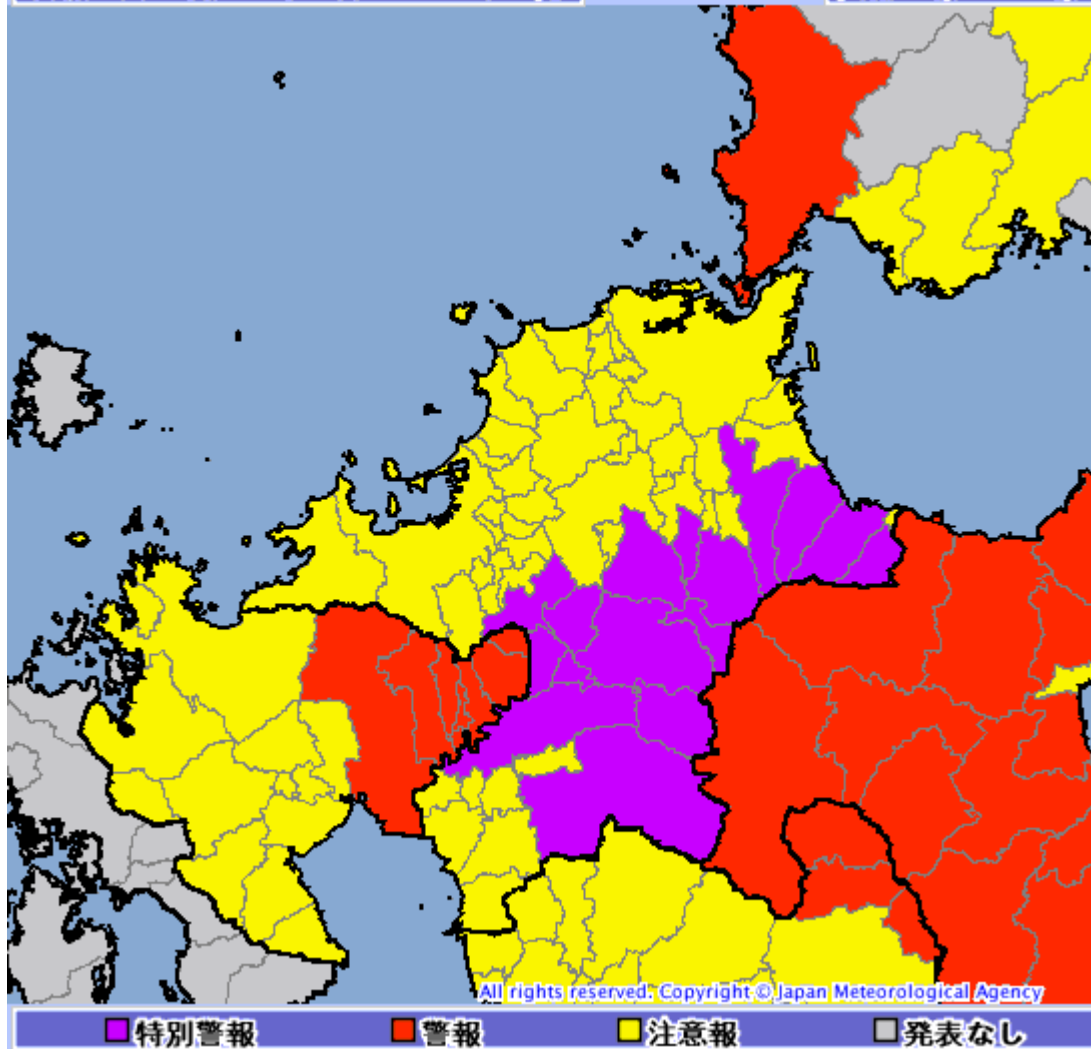
- ・5日17時51分に、福岡県に大雨特別警報を発表しました。
- ・これまでに経験したことのないような大雨となっています。
- ・“重大な危険が差し迫った異常事態です。”
- ・土砂崩れや浸水による重大な災害がすでに発生しているにもかかわらず状況です。
- ・すでに地元市町村から発令されている避難情報に直ちに従う等、適切な行動をとってください。危険な場所には近づかないでください。
- ・すでに外出が危険な場合には、家の中でも二階や崖の反対側などのより安全な場所に退避する等、身を守るため、最善を尽くしてください。
- ・特に、現在夜間であることから、周囲の状況を十分に確認して行動してください。
- ・すでに避難を完了している場合も油断しないでください。

今後の予想を含めた最新の情報は地元の気象台が発表した気象情報をご利用ください。  
(気象庁HP: <http://www.jma.go.jp/jma/index.html>)

# 大雨特別警報・警報の発表状況

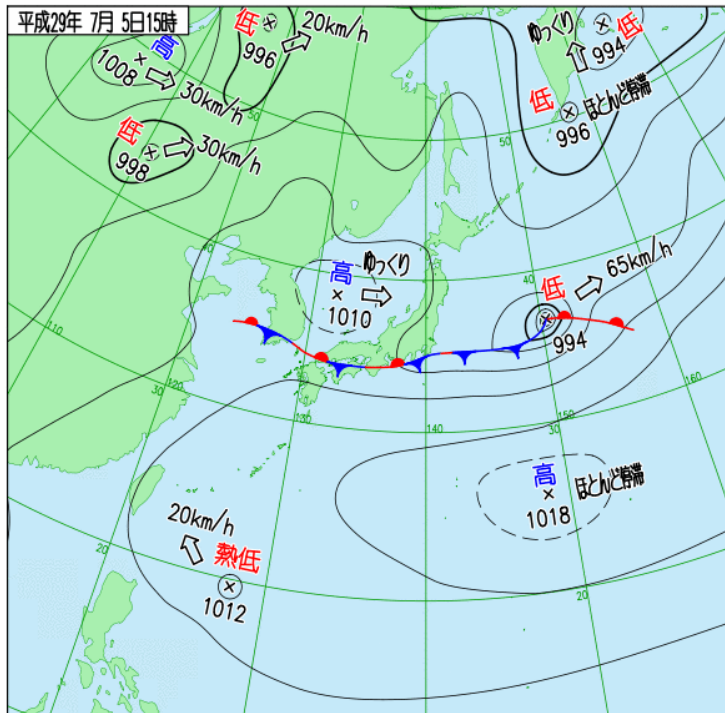
最新発表：平成29年07月05日17時51分

大雨警報・注意報

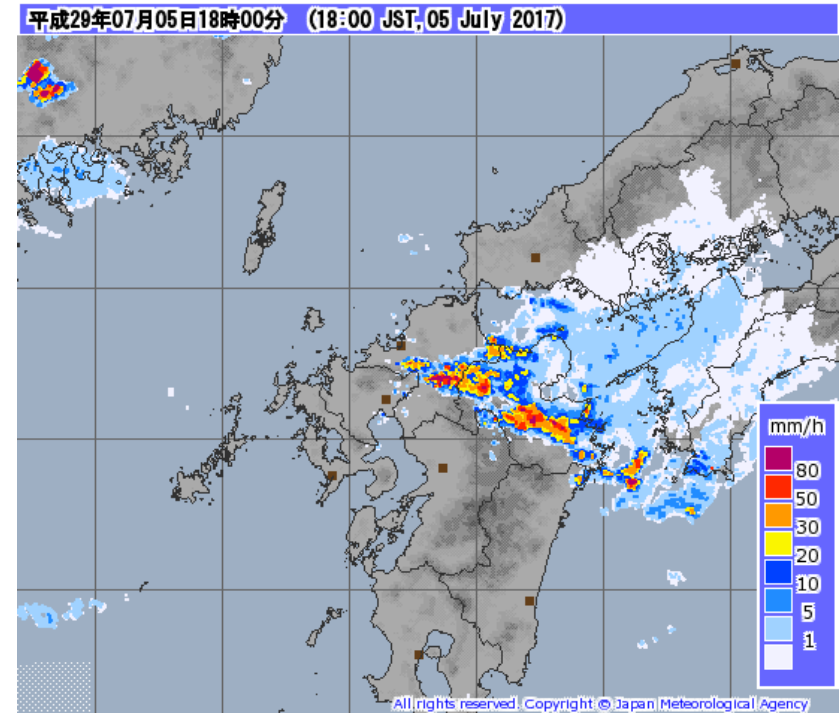


今後の予想を含めた最新の情報は地元の気象台が発表した気象情報をご利用ください。  
(気象警報・注意報：<http://www.jma.go.jp/jp/warn/>)

# 気象実況



地上天気図



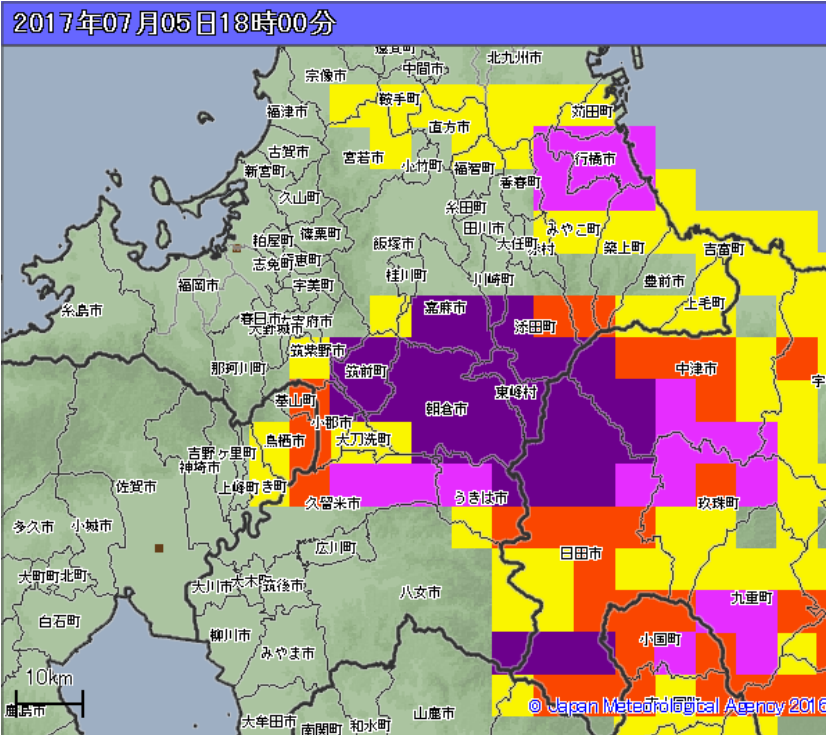
レーダー

今後の予想を含めた最新の情報は地元の気象台が発表した気象情報をご利用ください。

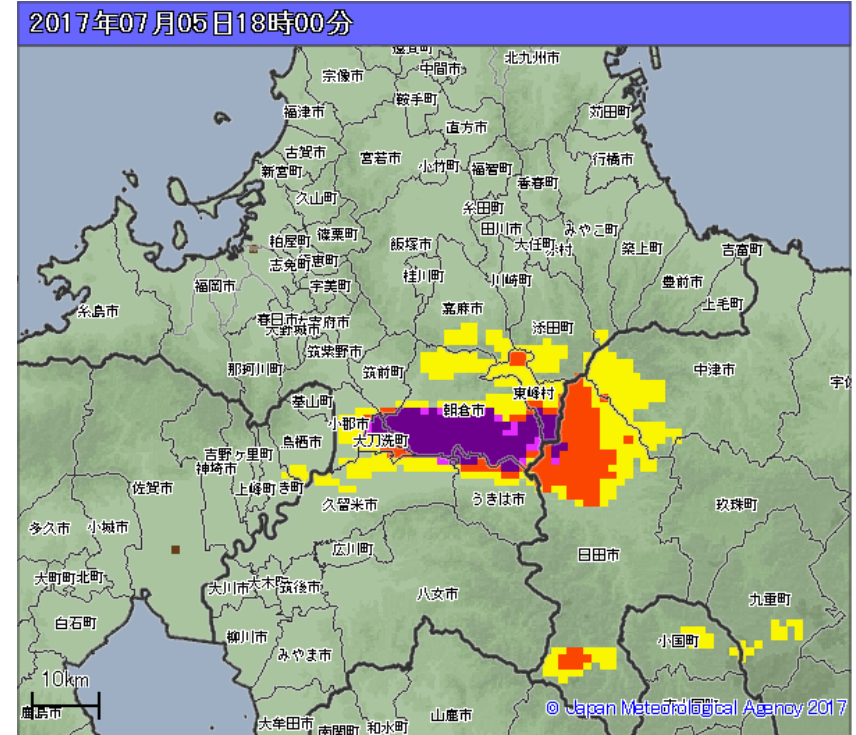
(天気図: <http://www.ima.go.jp/jp/g3/index.html>)

(レーダー: <http://www.ima.go.jp/jp/radnowc/>)

# 危険度分布



## 土砂災害



## 浸水害

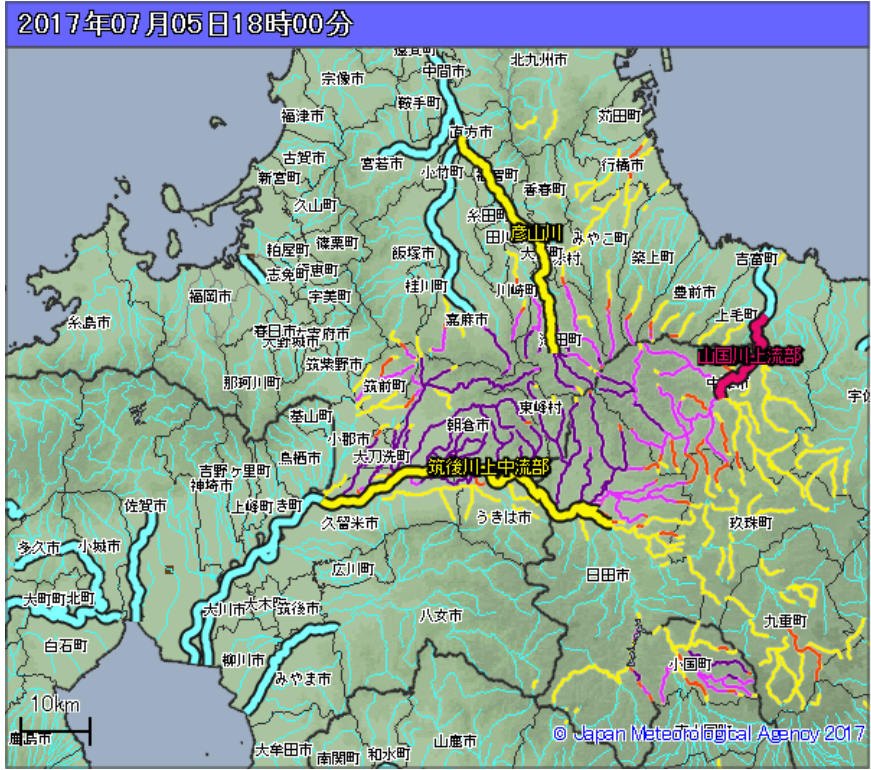
今後の予想を含めた最新の情報は地元の気象台が発表した気象情報をご利用ください。

(土砂災害警戒判定メッシュ情報: <http://www.ima.go.jp/ip/doshamesh/>)

(大雨警報(浸水害)の危険度分布: <http://www.ima.go.jp/ip/suigaimesh/inund.html>)



# 危険度分布



指定河川洪水予報  
 [ 国や都道府県が管理する河川のうち、流域面積が大きく、洪水により大きな被害を生ずる河川について、洪水のおそれがあると認められるときに発表。 ]

- |     |                              |
|-----|------------------------------|
| 高   | ■ 氾濫発生情報                     |
| 危険度 | ■ 氾濫危険情報 (『避難勧告』相当)          |
| 低   | ■ 氾濫警戒情報 (『避難準備・高齢者等避難開始』相当) |
|     | ■ 氾濫注意情報                     |
|     | ■ 発表なし                       |

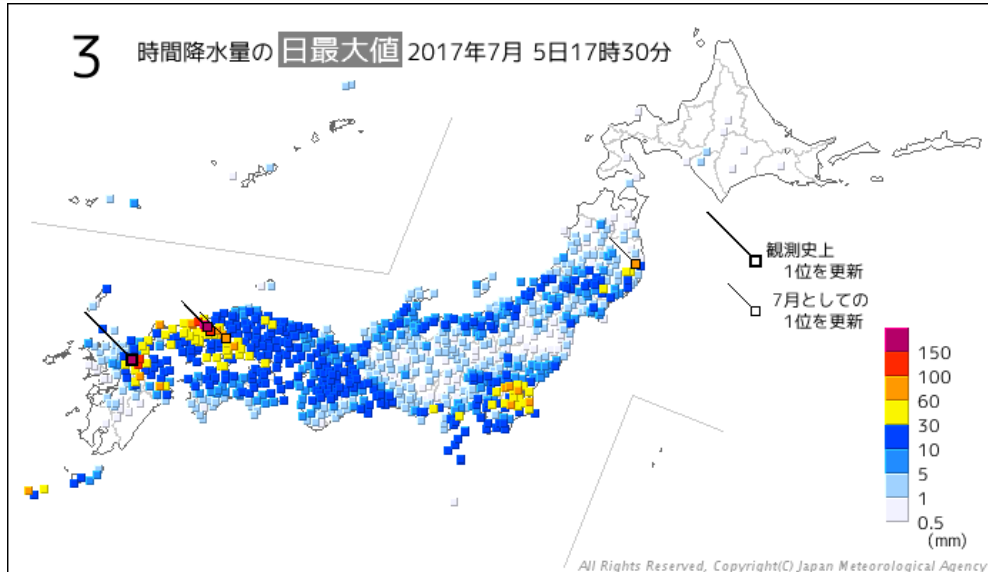
- 洪水警報の危険度分布
- |     |   |
|-----|---|
| 高   | ■ 極めて危険                                 |
| 危険度 | ■ 非常に危険 (氾濫注意水位等を超えていれば『避難勧告』相当)        |
| 低   | ■ 警戒 (水防団待機水位等を超えていれば『避難準備・高齢者等避難開始』相当) |
|     | ■ 注意                                    |
|     | ■ 今後の情報等に留意                             |

## 洪水警報

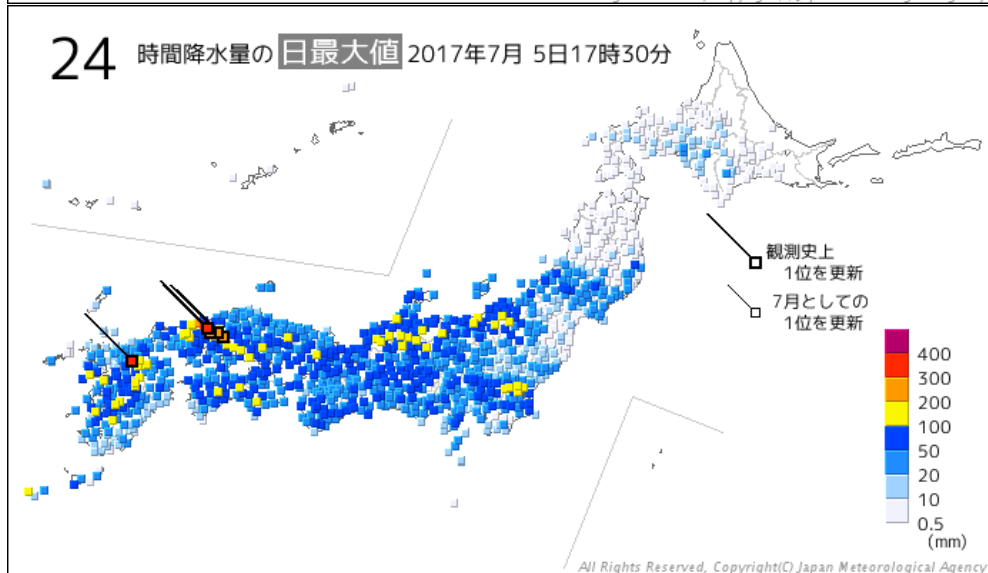
今後の予想を含めた最新の情報は地元の気象台が発表した気象情報をご利用ください。  
 (洪水警報の危険度分布：<http://www.ima.go.jp/ip/suigaimesh/flood.html> )

# 気象実況(降水量)

7月5日  
18時時点の資料



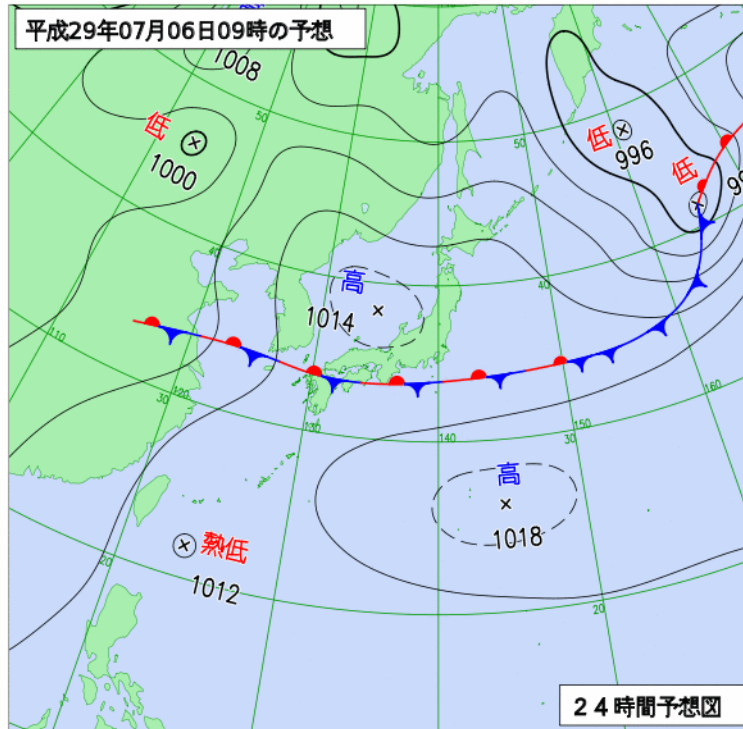
## 3時間降水量の 日最大値



## 24時間降水量の 日最大値

今後の予想を含めた最新の情報は地元の気象台が発表した気象情報をご利用ください。  
(最新の観測データ：[http://www.data.jma.go.jp/obd/stats/data/mdrr/pre\\_rct/index24\\_rct.html](http://www.data.jma.go.jp/obd/stats/data/mdrr/pre_rct/index24_rct.html))

# 今後の見通し



福岡県では、1時間100ミリの猛烈な雨の降っている所があり、土砂災害や洪水害の危険度が高まっています。5日夜のはじめ頃まで猛烈な雨が降り、さらに危険度が高まる見込みです。

5日18時から6日18時まで予想される  
24時間雨量(多い所)

筑後地方	200ミリ
福岡地方、北九州地方、筑豊地方	150ミリ

## 予想天気図 (7月6日09時予想)

## 雨量の見通し

今後の予想を含めた最新の情報は地元の気象台が発表した気象情報をご利用ください。

(予想天気図：<http://www.jma.go.jp/jp/g3/index.html>)

(気象情報(雨の見通しなど)：<http://www.jma.go.jp/jp/kishojocho/>)

今後の予想を含めた最新の情報は、以下からご利用ください。

○**気象警報・注意報**(大雨,洪水,暴風(雪),波浪,高潮,大雪などによる、災害のおそれを警告・注意する)  
<http://www.jma.go.jp/jp/warn/>

○**危険度分布**(どこで土砂災害、浸水害、洪水害の危険度が高まると予測されているかを地図上で表示)  
土砂災害 <http://www.jma.go.jp/jp/doshamesh/>  
浸水害 <http://www.jma.go.jp/jp/suigaimesh/inund.html>  
洪水警報 <http://www.jma.go.jp/jp/suigaimesh/flood.html>

○**各地の気象情報**(気象概況や大雨の見通し)  
<http://www.jma.go.jp/jp/kishojoho/>

○**指定河川洪水予報**(国や都道府県の管理する主な河川の氾濫の危険度を予測)  
<http://www.jma.go.jp/jp/flood/>

○**土砂災害警戒情報**(避難勧告等の応急対応が必要な土砂災害への警戒を呼びかける)  
<http://www.jma.go.jp/jp/dosha/>

○**最新の気象データ**(高解像度降水ナウキャスト、解析雨量・降水短時間予報、雨や風の観測データ、衛星画像)  
<http://www.jma.go.jp/jp/highresorad/>  
<http://www.jma.go.jp/jp/radnowc/>  
<http://www.jma.go.jp/jp/radame/>  
[http://www.data.jma.go.jp/obd/stats/data/mdrr/pre\\_rct/index24\\_rct.html](http://www.data.jma.go.jp/obd/stats/data/mdrr/pre_rct/index24_rct.html)  
[http://www.data.jma.go.jp/obd/stats/data/mdrr/wind\\_rct/index\\_mxwsp.html](http://www.data.jma.go.jp/obd/stats/data/mdrr/wind_rct/index_mxwsp.html)  
<http://www.jma.go.jp/jp/gms/>

(本報道発表に関するお問い合わせ)  
気象庁予報部業務課:03-3211-8302