

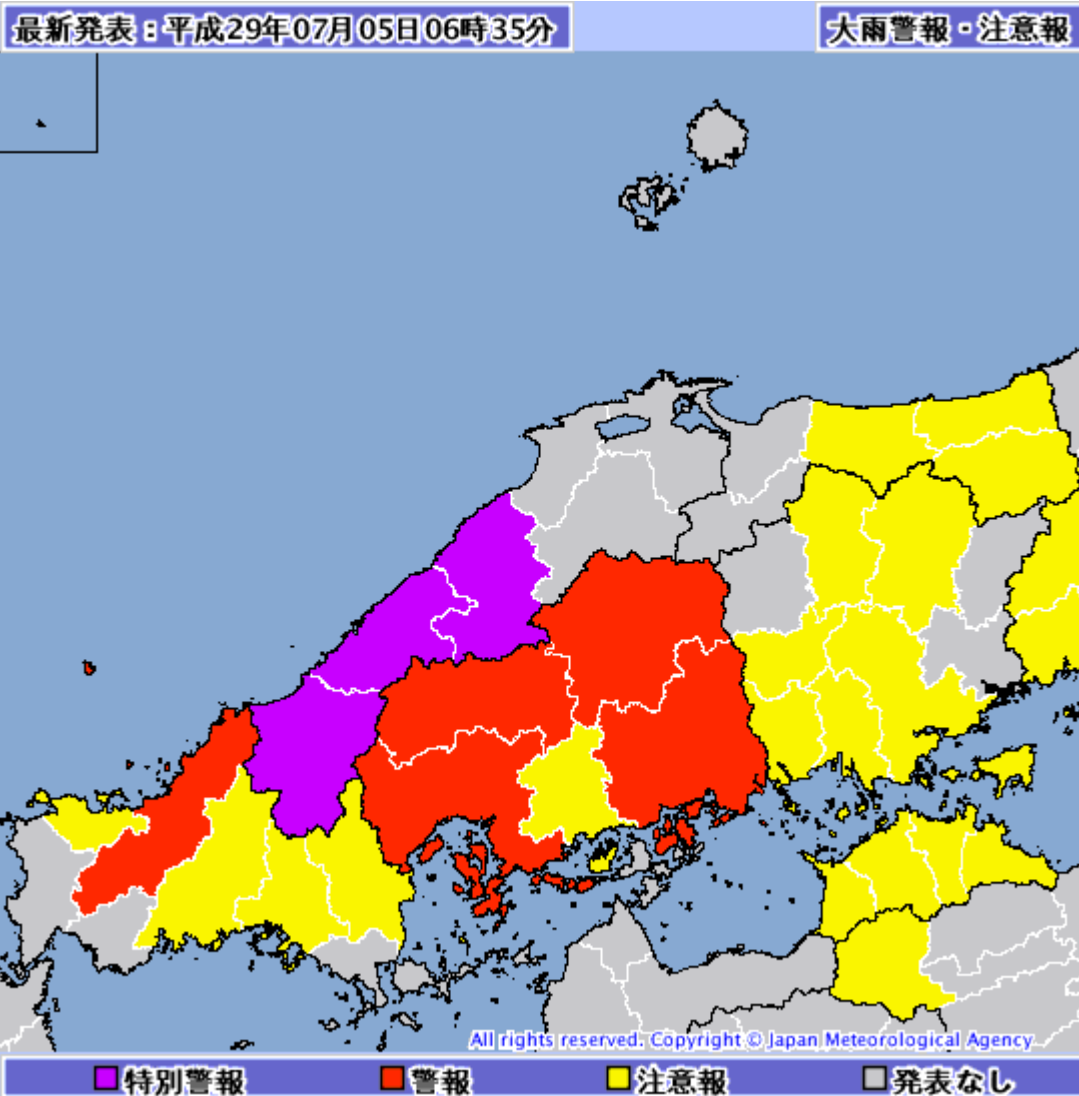
## 島根県に特別警報発表

- ・**島根県**に大雨特別警報を発表しました。
- ・これまでに経験したことのないような大雨となっています。
- ・“重大な危険が差し迫った異常事態です。”
- ・土砂崩れや浸水による重大な災害が既に発生していてもおかしくない状況です。
- ・直ちに、地元市町村の避難情報に従う等、適切な行動をとってください。危険な場所には近づかないでください。
- ・既に外出が危険な場合には、家の中でも二階や崖の反対側などのより安全な場所に退避する等、身を守るため、最善を尽くしてください。
- ・すでに避難を完了している場合も油断しないでください。

今後の予想を含めた最新の情報は地元の気象台が発表した気象情報をご利用ください。  
(気象庁HP：<http://www.jma.go.jp/jma/index.html>)

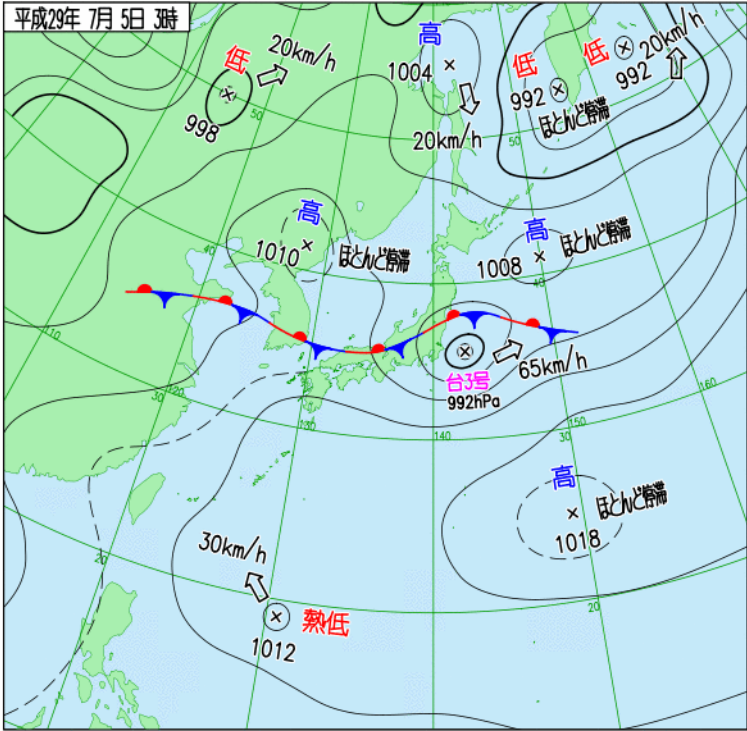
# 大雨特別警報・警報の発表状況

7月5日  
06時時点の資料

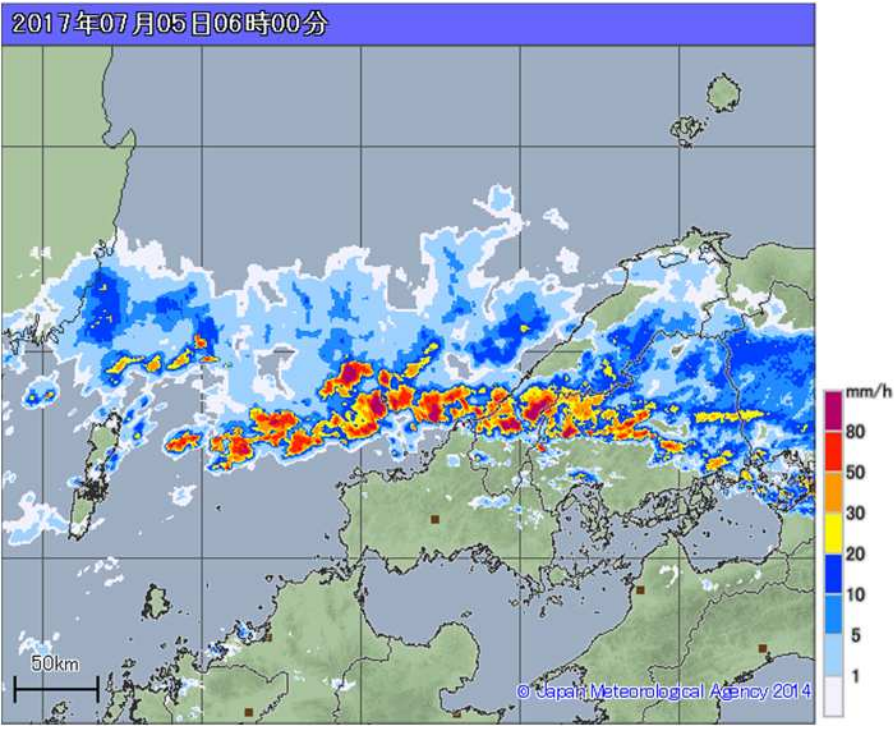


今後の予想を含めた最新の情報は地元の気象台が発表した気象情報をご利用ください。  
(気象警報・注意報：<http://www.jma.go.jp/jp/warn/>)

# 気象実況



地上天気図

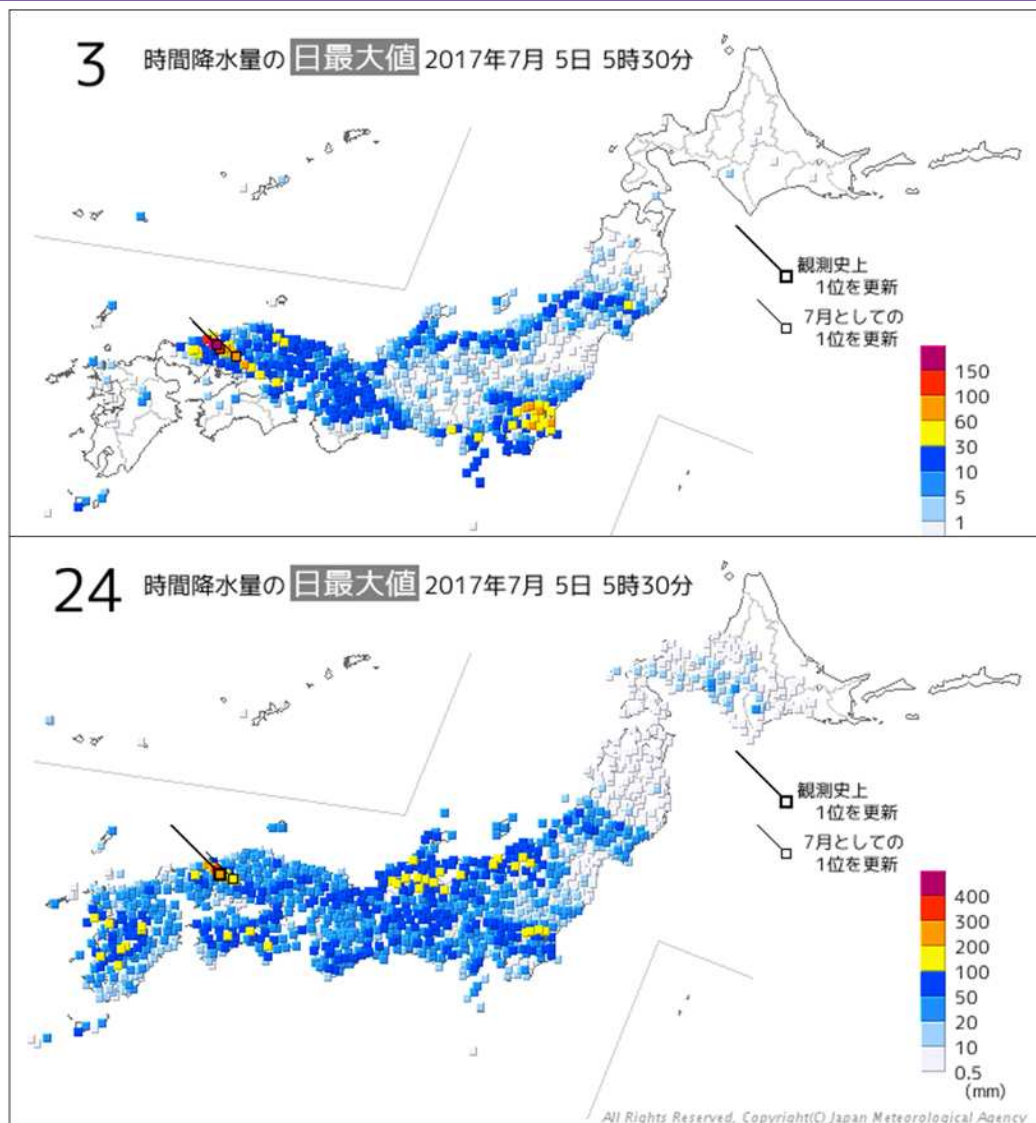


レーダー

今後の予想を含めた最新の情報は地元の気象台が発表した気象情報をご利用ください。  
(天気図: <http://www.jma.go.jp/jp/g3/index.html>)  
(レーダー: <http://www.jma.go.jp/jp/highresorad/>)

# 気象実況(降水量)

7月5日  
06時時点の資料



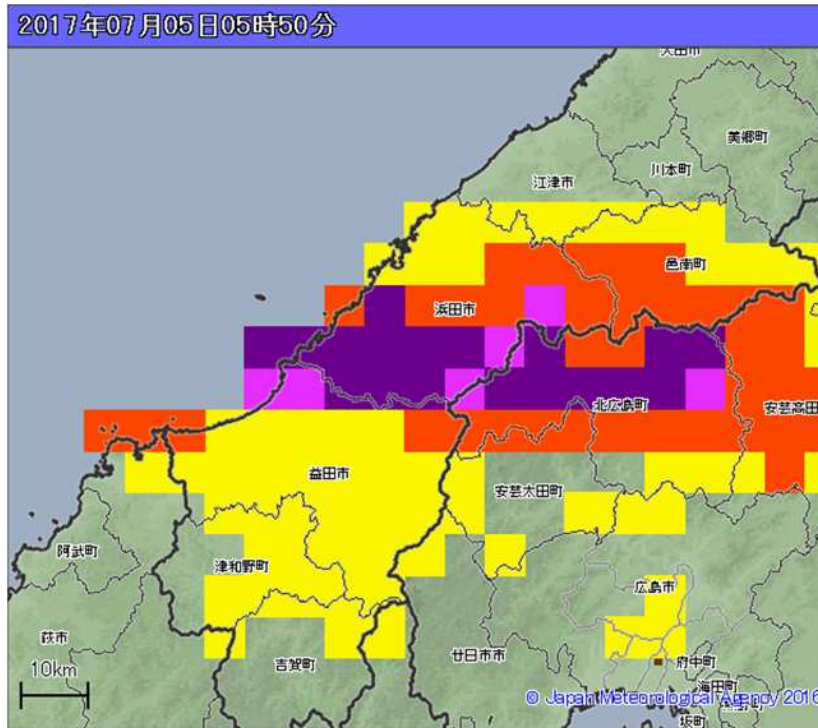
## 3時間降水量の 日最大値

## 24時間降水量の 日最大値

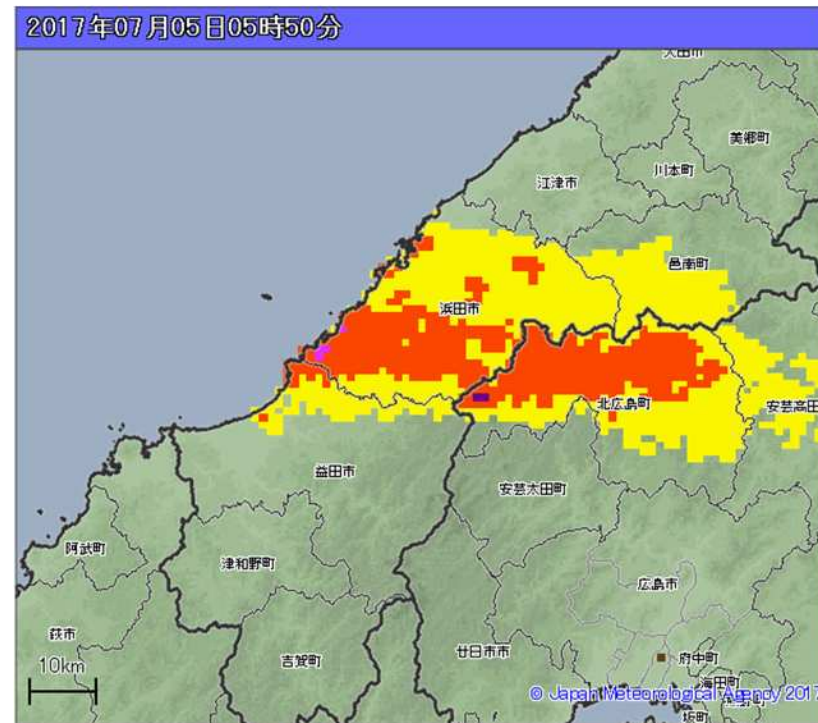
今後の予想を含めた最新の情報は地元の気象台が発表した気象情報をご利用ください。  
(最新の観測データ：[http://www.data.jma.go.jp/obd/stats/data/mdrr/pre\\_rct/index24\\_rct.html](http://www.data.jma.go.jp/obd/stats/data/mdrr/pre_rct/index24_rct.html))

7月5日  
06時時点の資料

# 危険度分布



## 土砂災害

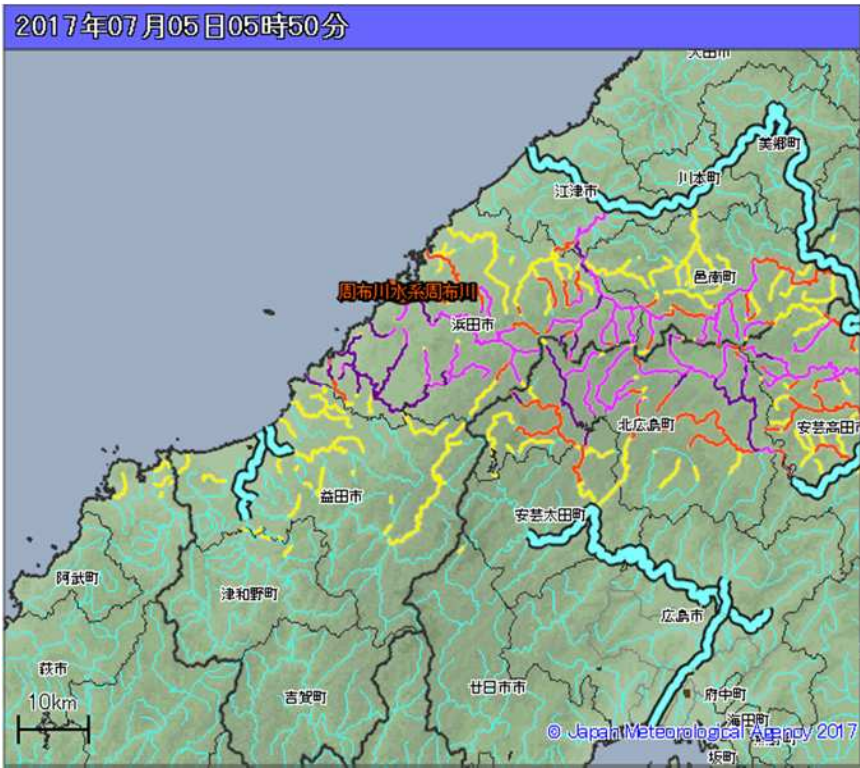


## 浸水害

今後の予想を含めた最新の情報は地元の気象台が発表した気象情報をご利用ください。  
(土砂災害警戒判定メッシュ情報: <http://www.jma.go.jp/jp/doshamesh/> )  
(大雨警報(浸水害)の危険度分布: <http://www.jma.go.jp/jp/suigaimesh/inund.html> )

7月5日  
06時時点の資料

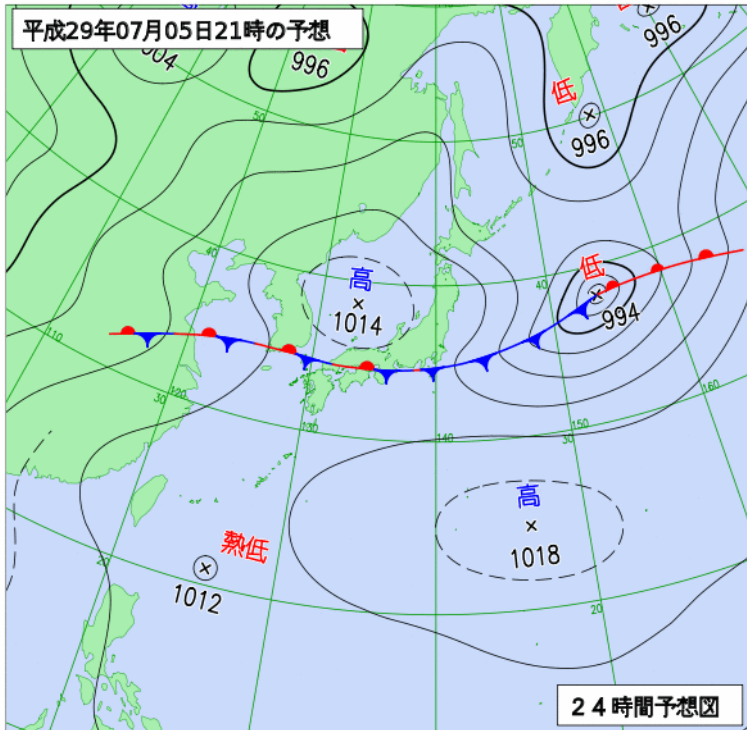
# 危険度分布



## 洪水警報

今後の予想を含めた最新の情報は地元の気象台が発表した気象情報をご利用ください。  
(洪水警報の危険度分布：<http://www.jma.go.jp/jp/suigaimesh/flood.html>)

# 今後の見通し



島根県では、非常に激しい雨が降っており、島根県では土砂災害、浸水害や洪水害の危険度が高まっています。5日昼前まで非常に激しい雨が降り、さらに危険度が高まる見込みです。

5日6時から6日6時までの24時間雨量  
(多い所)

島根県	150ミリ
-----	-------

## 予想天気図 (7月5日21時予想)

## 雨量の見通し

今後の予想を含めた最新の情報は地元の気象台が発表した気象情報をご利用ください。  
( 予想天気図 : <http://www.jma.go.jp/jp/g3/index.html> )  
( 気象情報 ( 雨の見通しなど ) : <http://www.jma.go.jp/jp/kishojoho/> )

今後の予想を含めた最新の情報は、以下からご利用ください。

気象警報・注意報(大雨,洪水,暴風(雪),波浪,高潮,大雪などによる、災害のおそれを警告・注意する)  
<http://www.jma.go.jp/jp/warn/>

各地の気象情報(気象概況や大雨の見通し)  
<http://www.jma.go.jp/jp/kishojoho/>

指定河川洪水予報(国や都道府県の管理する主な河川の氾濫の危険度を予測)  
<http://www.jma.go.jp/jp/flood/>

土砂災害警戒情報(避難勧告等の応急対応が必要な土砂災害への警戒を呼びかける)  
<http://www.jma.go.jp/jp/dosha/>

#### 危険度分布

土砂災害 <http://www.jma.go.jp/jp/doshamesh/>  
浸水害 <http://www.jma.go.jp/jp/suigaimesh/inund.html>  
洪水警報 <http://www.jma.go.jp/jp/suigaimesh/flood.html>

最新の気象データ(高解像度降水ナウキャスト、解析雨量・降水短時間予報、雨や風の観測データ、衛星画像)  
<http://www.jma.go.jp/jp/highresorad/>  
<http://www.jma.go.jp/jp/radnowc/>  
<http://www.jma.go.jp/jp/radame/>  
[http://www.data.jma.go.jp/obd/stats/data/mdrr/pre\\_rct/index24\\_rct.html](http://www.data.jma.go.jp/obd/stats/data/mdrr/pre_rct/index24_rct.html)  
[http://www.data.jma.go.jp/obd/stats/data/mdrr/wind\\_rct/index\\_mxwsp.html](http://www.data.jma.go.jp/obd/stats/data/mdrr/wind_rct/index_mxwsp.html)  
<http://www.jma.go.jp/jp/gms/>

(本報道発表に関するお問い合わせ)  
気象庁予報部業務課:03-3211-8302