

2016年(平成28年)の台風について

今年の台風の発生数は平年並の25個でした。日本への接近数は平年並の11個でしたが、日本への上陸数は統計開始以降2番目に多い6個となりました。

1. 今年の台風の特徴

(1) 発生状況

台風の発生数は平年並の25個(平年値25.6個)でした(図1、図2、表1)。

今年は台風第1号の発生が7月3日と、台風の統計を開始した1951年以降、1998年の7月9日に次いで2番目に遅くなりました。これは、エルニーニョ現象が最盛期を迎えた翌年に見られる特徴として、北西太平洋熱帯域の大気の循環が台風の発生しにくい状況であったためと考えられます。しかし、7月以降は平年よりも多くの台風が発生し、年間の発生数としては平年並となりました。

(2) 日本への接近・上陸状況

日本への台風の接近数は平年並の11個(平年値11.4個)でした(図1、図3、表2)。しかし、北日本、東日本(伊豆諸島・小笠原諸島除く)への接近数は平年よりも多く、特に北海道地方への接近数は5個と統計開始以降、最多となりました。

日本への台風の上陸数は統計開始以降、2004年の10個に次いで、1990年、1993年と並んで2番目に多い6個(第7号、第9号、第10号、第11号、第12号、第16号)でした(図1、表2、表3)。このうち、台風第7号、第9号、第10号、第11号が8月中旬から下旬にかけて、北海道地方、東北地方、関東地方に相次いで上陸し、大きな被害をもたらしました。ひと月の上陸数4個は1954年9月、1962年8月と並んで最多タイであり、さらに北海道地方に年間に2個、再上陸も含めて3個の台風が上陸したのはともに初めてです。また、第10号は、東北地方太平洋側に初めて上陸しました。

2. 台風進路予報の精度

台風進路予報の精度は、その年の台風の特徴に起因する年々の変動があり、昨年よりも精度は下がり、一昨年並となりました。これは、海上を一定方向に長く移動する比較的予報しやすい台風が、今年は昨年と比べて少なかったことが要因として考えられますが、進路予報の精度は長期的に見れば向上しています。(図4、表4)。

本件に関する問い合わせ先： 気象庁予報部予報課アジア太平洋気象防災センター
電話 03 - 3212 - 8341 (内線) 3137

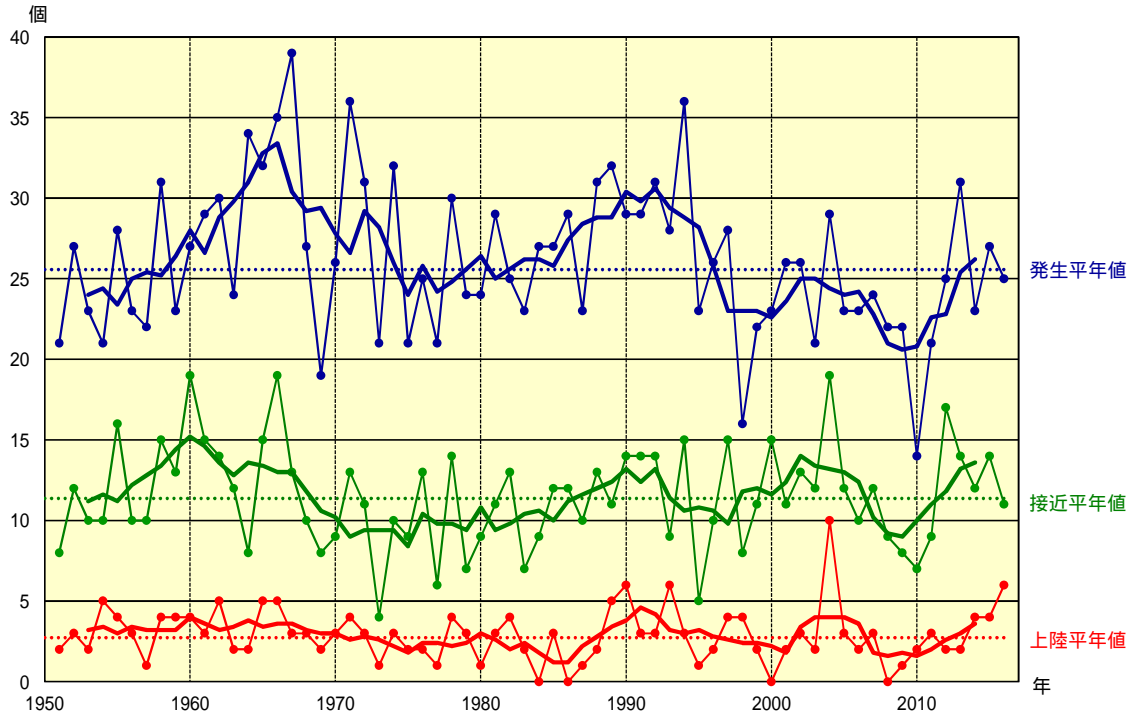


図1 台風の発生数、日本への接近数・上陸数の経年変化(12月21日現在)
 青：発生数、緑：接近数、赤：上陸数
 細線は各年値、太線は5年移動平均値、点線は平年値(1981～2010年の30年平均値)

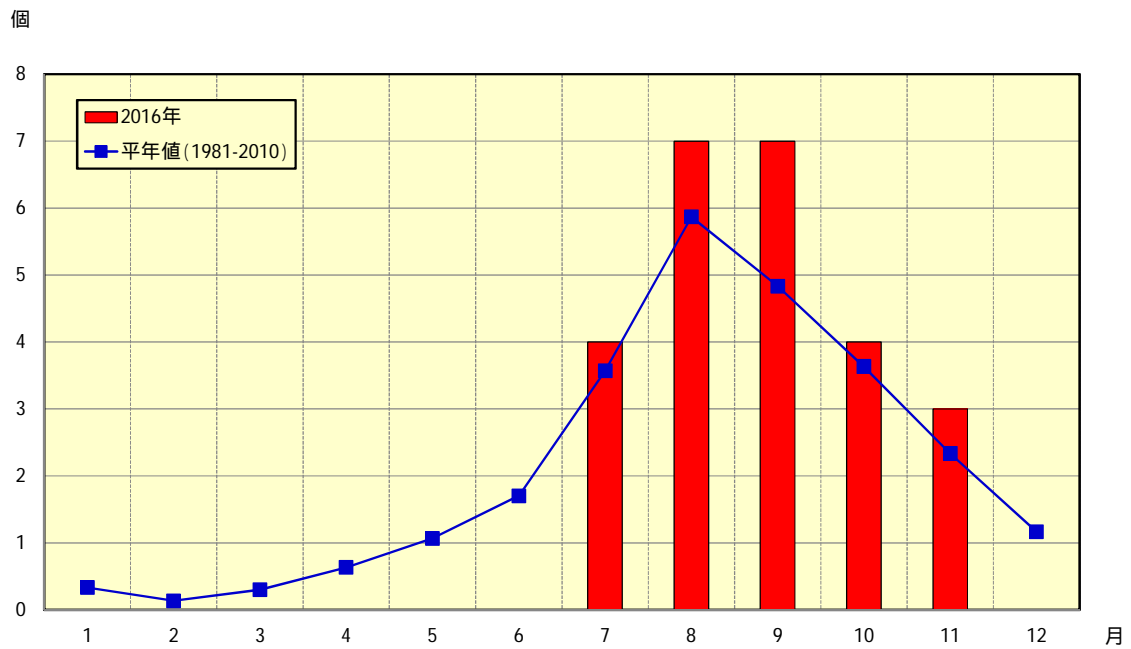


図2 2016年(平成28年)の月別発生数(12月21日現在)
 赤：発生数、青：平年値(1981～2010年の30年平均値)

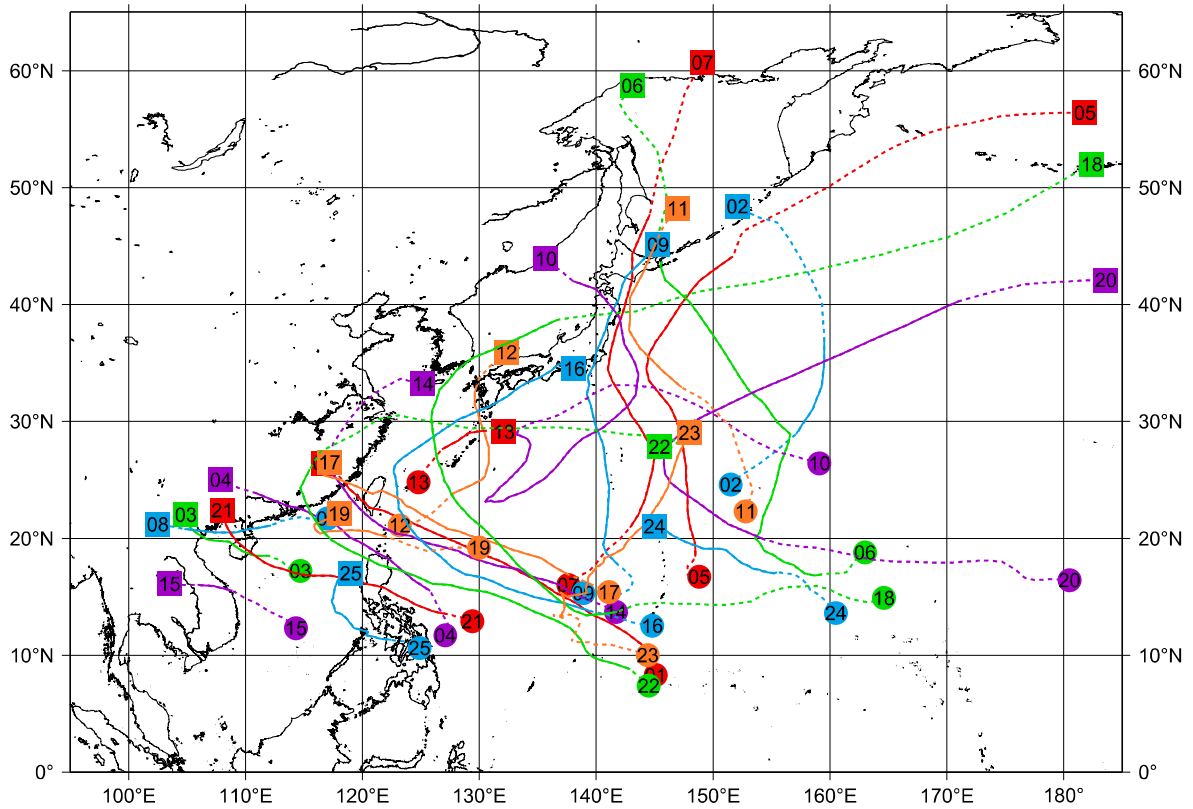


図3 2016年(平成28年)の台風経路図(12月21日現在)
 経路の両端の と は台風の発生位置と消滅位置、数字は台風番号を示す(点線は熱帯低気圧または温帯低気圧の期間)。なお、台風第23号~第25号は速報値。

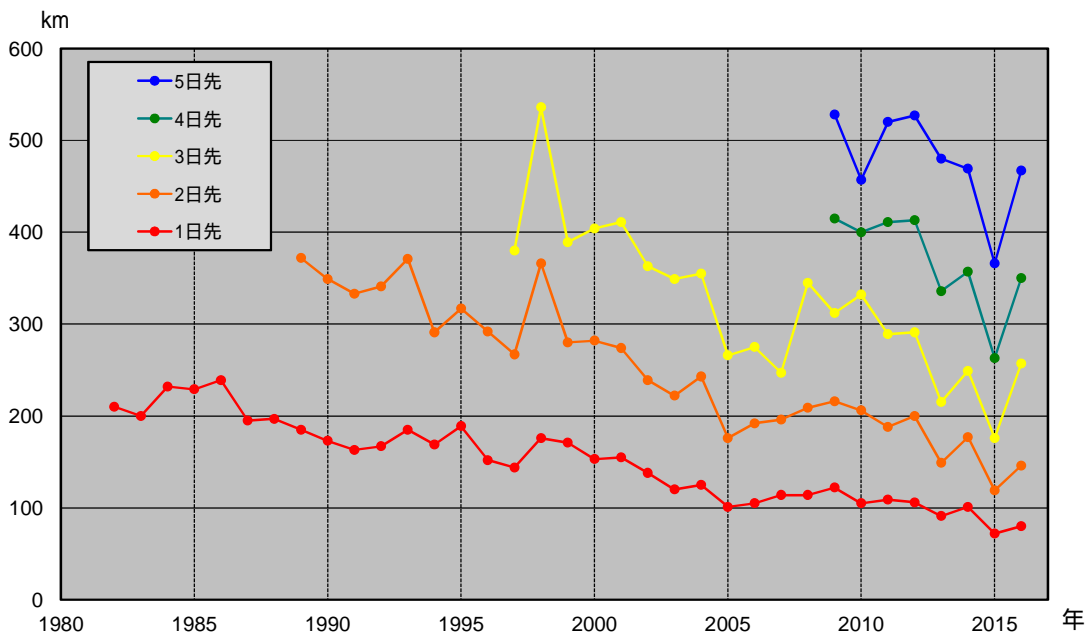


図4 台風進路予報誤差の経年変化(12月21日現在)
 赤: 1日先、橙: 2日先、黄: 3日先、緑: 4日先、青: 5日先
 速報値(台風第23号~25号)を含む。

表1 2016年(平成28年)の台風一覧(12月21日現在)

台風番号	呼名	台風期間	期間内の最低気圧・最大風速とその日時・位置				
			(hPa)	(m/s)	起時	北緯(度)	東経(度)
1	ニパルタック	7月 3日 9時 - 7月 9日 15時	900	55	7月 6日 15時	19.5	128.4
2	ルピート	7月 24日 3時 - 7月 25日 3時	1000	20	7月 24日 9時	31.0	158.5
3	ミリネ	7月 26日 15時 - 7月 28日 15時	980	30	7月 27日 21時	19.9	106.7
4	ニーダ	7月 30日 15時 - 8月 2日 21時	975	30	7月 31日 15時	18.2	122.3
5	オーマイス	8月 4日 9時 - 8月 10日 3時	975	30	8月 6日 15時	24.9	147.7
6	コンソン	8月 9日 9時 - 8月 15日 9時	985	23	8月 13日 15時	31.6	154.3
7	チャンスー	8月 14日 3時 - 8月 18日 3時	980	30	8月 17日 9時	37.8	141.7
8	ディアンムー	8月 18日 3時 - 8月 19日 21時	980	20	8月 19日 3時	20.5	108.2
9	ミンドゥル	8月 19日 15時 - 8月 23日 12時	975	35	8月 22日 3時	33.1	139.4
10	ライオンロック	8月 21日 21時 - 8月 31日 0時	940	45	8月 28日 15時	27.7	137.9
11	コンパス	8月 20日 9時 - 8月 22日 3時	994	18	8月 20日 9時	32.9	147.3
12	ナムセーウン	9月 1日 9時 - 9月 5日 3時	955	35	9月 3日 3時	28.5	130.6
13	マーロウ	9月 6日 15時 - 9月 7日 9時	1000	20	9月 6日 15時	27.6	126.8
14	ムーランティ	9月 10日 15時 - 9月 15日 21時	890	60	9月 13日 21時	20.4	122.9
15	ライ	9月 13日 3時 - 9月 13日 15時	996	18	9月 13日 3時	15.5	108.9
16	マラカス	9月 13日 3時 - 9月 20日 21時	930	50	9月 17日 3時	23.0	123.1
17	メーギー	9月 24日 3時 - 9月 28日 21時	945	45	9月 27日 9時	23.3	123.3
18	チャバ	9月 29日 15時 - 10月 5日 21時	905	60	10月 3日 18時	25.4	126.9
19	アイレー	10月 6日 3時 - 10月 10日 9時	975	30	10月 8日 3時	21.2	115.9
20	ソングダー	10月 8日 21時 - 10月 13日 15時	925	50	10月 12日 3時	30.3	148.9
21	サリカー	10月 14日 3時 - 10月 19日 15時	935	50	10月 16日 3時	15.8	121.8
22	ハイマー	10月 15日 9時 - 10月 22日 3時	900	60	10月 19日 3時	16.0	127.5
23	メアリー	11月 3日 9時 - 11月 7日 21時	955	40	11月 5日 21時	18.3	140.7
24	マーゴン	11月 10日 15時 - 11月 12日 15時	998	20	11月 11日 9時	17.9	152.4
25	トカゲ	11月 25日 9時 - 11月 28日 9時	994	23	11月 26日 15時	13.7	117.7

台風第23号～第25号は速報値。

表2 2016年(平成28年)に発生・接近・上陸した台風(12月21日現在)

月	7				8				9				10				11				合計数	平年値						
発生(台風番号)	1	2	3	4	5	6	7	8	9	10	11	12	13	14	15	16	17	18	19	20	21	22	23	24	25	25	25.6	
上陸																									6	2.7		
接近	全国																										11	11.4
	本土																										9	5.5
	沖縄・奄美																										7	7.6
接近<地域別>																												
北海道地方																										5	1.8	
東北地方																										4	2.6	
北陸地方																										5	2.5	
関東甲信地方	関東地方、甲信地方																										6	3.1
	伊豆諸島、小笠原諸島																										3	5.4
東海地方																										4	3.3	
近畿地方																										2	3.2	
中国地方																										3	2.6	
四国地方																										3	3.1	
九州北部地方																										3	3.2	
九州南部・奄美地方	九州南部																										4	3.3
	奄美地方																										4	3.8
沖縄地方																										7	7.4	

- ・本表は台風の発生月別にとりまとめたもの。台風によっては発生月と接近・上陸月が違う場合があるがここでは示さない。
- ・台風が中心が北海道、本州、四国、九州の海岸線に達した場合を「上陸」としている(小さい島や半島を横切って短時間で再び海に出る場合は「通過」)。
- ・台風が中心がそれぞれの地域のいずれかの気象官署等から300km以内に入った場合を「接近」としている。
- ・九州北部地方には山口県を含み、中国地方には山口県を含まない。
- ・九州南部には種子島・屋久島を含み、奄美地方には種子島・屋久島を含まない。
- ・平年値は1981～2010年の30年平均値。台風の年間発生数の平年並の範囲は24～28個、全国への年間接近数の平年並の範囲は11～12個。
- ・台風第23号～第25号は速報値。

表3 2016年(平成28年)の上陸台風一覧(12月21日現在)

台風 番号	上陸日時・場所	上陸時(直前)の強さ	
		中心気圧 (hPa)	最大風速 (m/s)
7	8月17日17時半頃、北海道襟裳岬付近	980	30
9	8月22日12時半頃、千葉県館山市付近	975	35
10	8月30日17時半頃、岩手県大船渡市付近	965	35
11	8月21日23時過ぎ、北海道釧路市付近	1002	18
12	9月5日01時過ぎ、長崎県長崎市付近	1000	18
16	9月20日00時過ぎ、鹿児島県大隅半島	955	40

表4 2016年(平成28年)の進路予報成績(12月21日現在)

	1日先	2日先	3日先	4日先	5日先
平均予報誤差(km)	80	146	257	350	467

速報値(台風第23号~第25号)を含む。