

台風第9号の今後の見通しについて

台風第9号(21日15時、985hPa最大風速25メートル)は八丈島の南の海上を時速35kmで北へ進んでいる。今後は、やや勢力を強めながら暴風域を伴って北上し、22日には関東や東海に接近し、22日昼頃にかけて上陸するおそれがある。

<大雨> 台風の接近に伴い、東日本、北日本の広い範囲で大雨となるおそれがある。東日本の太平洋側では21日夜から雨が降り始め、関東甲信、東海を中心に22日から23日にかけて非常に激しい雨が降り、局地的に猛烈な雨が降る。土砂災害や河川の増水やはん濫、低い土地の浸水に厳重に警戒。

<暴風・高波> 台風の接近に伴い、22日は東海や関東甲信、伊豆諸島で猛烈な風が吹き、海上は大しけとなる。暴風、高波に厳重に警戒。

<竜巻突風> 竜巻などの激しい突風は台風から離れた場所でも発生、十分注意。

<高潮> 進路にあたる湾・沿岸では高潮にも注意。

今後の予想を含めた最新の情報は、各地の気象台が発表した気象情報をご利用ください。
(気象庁HP：<http://www.jma.go.jp/jma/index.html>)

台風の接近に備えて

8月21日
17時時点の資料

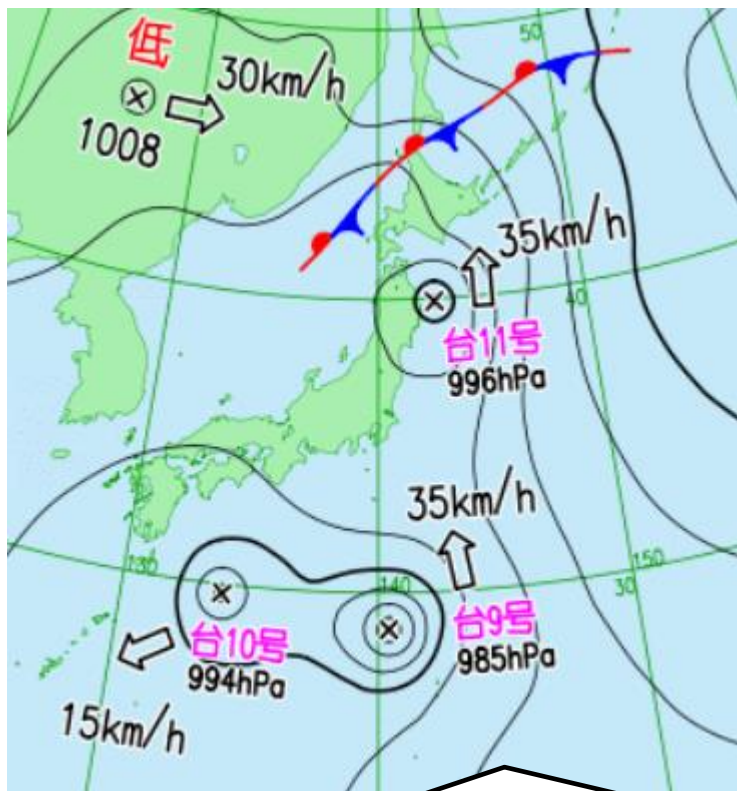
- 各地気象台の発表する注意報・警報など気象情報に留意するとともに、市町村の避難勧告等に注意してください。
- 大雨による土砂災害・洪水・低い土地の浸水をはじめ、暴風、高波、高潮など、自分のいる場所ではどのような災害が起こりやすいのかを予め確認し、雨や風が強まる前に早め早めの安全確保をお願いします。
- 屋外での作業や不用な外出は控え、海岸や増水した河川・用水路など危険な場所には絶対に近づかないなど、十分注意してください。
- 交通機関などへの影響が予想されますので、余裕を持った対応をお願いします。
- 今後の台風の進み方によっては状況が変わってきますので、最新の情報を利用してください。

今後の予想を含めた最新の情報は、各地の気象台が発表した気象情報をご利用ください。
(気象庁HP：<http://www.jma.go.jp/jma/index.html>)

天気図と気象衛星画像

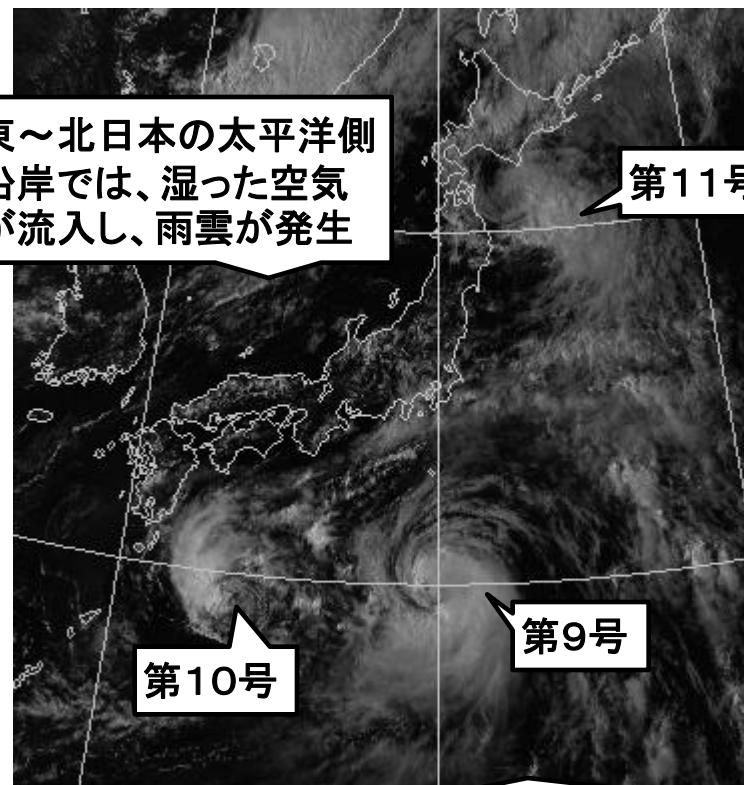
8月21日
17時時点の資料

21日12時の天気図



台風第11号が接近している北海道では、前線の影響もあって、すでに大雨となっている。

21日16時の衛星画像(可視)



台風第9号の周辺には活発な積乱雲を伴っている。

今後の予想を含めた最新の情報は各地の気象台が発表した気象情報をご利用ください。

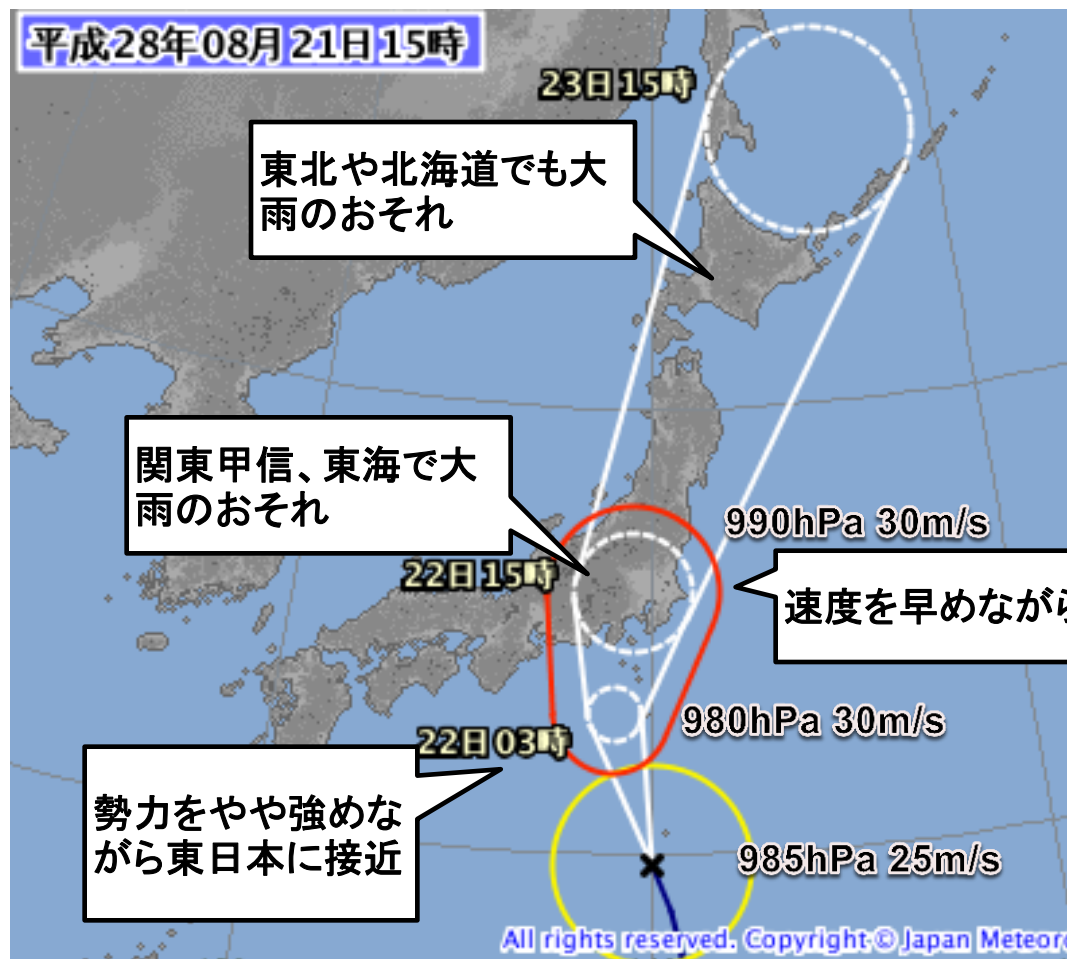
(天気図：<http://www.ima.go.jp/jp/g3/index.html>)

(衛星画像：<http://www.ima.go.jp/jp/gms/>)

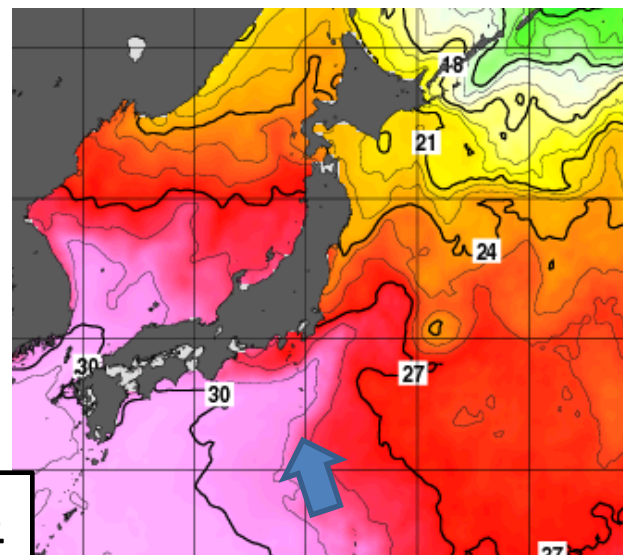
台風の進路予想

8月21日
17時時点の資料

台風進路予想図(21日15時発表)



海面水温分布(8月20日)



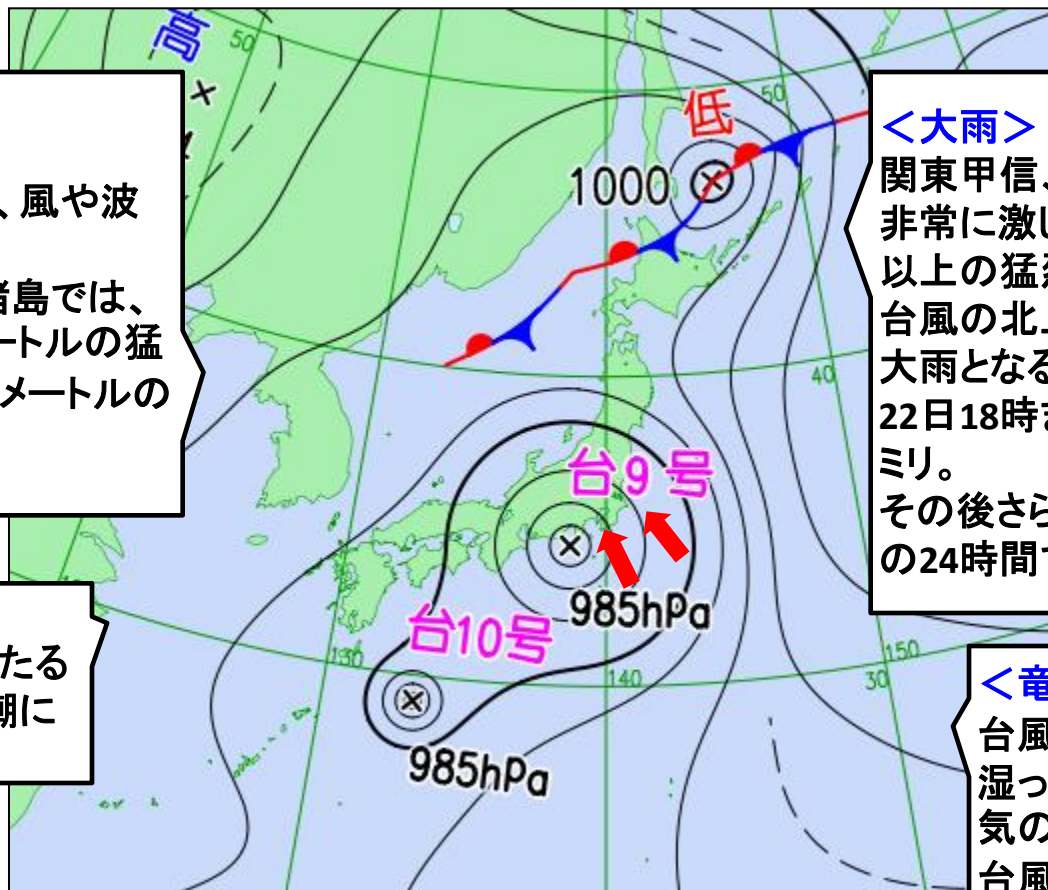
台風の予想進路には27~28度の海域が沿岸まで続いている

今後の予想を含めた最新の情報は、各地の気象台が発表した気象情報をご利用ください。
(台風情報：<http://www.jma.go.jp/jp/typh/>)

台風接近に伴う警戒事項

8月21日
17時時点の資料

予想天気図(22日09時)



<暴風・高波>

台風の接近に伴い、風や波が強まる。
関東、東海、伊豆諸島では、海上を中心に30メートルの猛烈な風、波の高さ7メートルの大しけの見込み

<高潮>

台風の進路にあたる湾・沿岸では高潮に注意。

<大雨>

関東甲信、東海では1時間50ミリ以上の非常に激しい雨、局地的に1時間80ミリ以上の猛烈な雨が降る。
台風の北上に伴い、東北や北海道でも大雨となるおそれ。
22日18時までの24時間で多いところ300ミリ。
その後さらに雨量が増え、23日18時までの24時間で多いところ100～200ミリ。

<竜巻などの激しい突風>

台風の東～北側では暖かく湿った空気が流れ込み、大気の状態が不安定となる。
台風から離れていても竜巻等の突風に注意。

← 湿った空気の流れ

今後の予想を含めた最新の情報は、各地の気象台が発表した気象情報をご利用ください。
(台風情報：<http://www.ima.go.jp/jp/typh/>)

今後の防災上の警戒事項〔量的予想〕

8月21日
17時時点の資料

■ 大雨

・22日から23日にかけて、東日本、北日本の太平洋側を中心に、1時間50ミリ以上の非常に激しい雨、局地的には1時間80ミリ以上の猛烈な雨のおそれ。

・22日18時までの24時間雨量(多いところ)

東海地方	300ミリ
関東甲信地方	300ミリ
東北地方	150ミリ
北海道地方	120ミリ

・23日18時までの24時間雨量(多いところ)

東海地方	50～100ミリ
関東甲信地方	100～150ミリ
東北地方	100～200ミリ
北海道地方	100～200ミリ

■ 竜巻などの激しい突風

・台風から離れた地域でも発生することがあり、要注意。

今後の予想を含めた最新の情報は、各地の気象台が発表した気象情報をご利用ください。

(全般台風情報：http://www.ima.go.jp/jp/typh/typh_text.html)

(各地の気象情報：<http://www.ima.go.jp/jp/kishojoho/>)

今後の防災上の警戒事項〔量的予想〕

8月21日
17時時点の資料

■ 暴風・強風

・23日にかけての最大風速（最大瞬間風速）

東海地方・関東甲信地方・伊豆諸島

30メートル（40メートル）

東北地方

23メートル（35メートル）

■ 高波

・23日にかけての波の高さ

東海地方

7メートル

関東甲信地方

7メートル

東北地方

7メートル

北海道地方

6メートル

■ 高潮

・台風の接近・通過時には高潮に注意。

今後の予想を含めた最新の情報は、各地の気象台が発表した気象情報をご利用ください。

（全般台風情報：http://www.jma.go.jp/jp/typh/typh_text.html）

（各地の気象情報：<http://www.jma.go.jp/jp/kishojocho/>）

雨・風・波に警戒を要する期間

8月21日
17時時点の資料

	21日		22日			23日		
	昼	夜	朝	昼	夜	朝	昼	夜
北海道								
東北								
関東甲信								
東海								

警戒期間は、台風の種類や進路によって大きく変わります。
各地の気象台が発表する最新の気象情報を利用して下さい。

- ◎大雨・洪水:
- ◎暴風:
- ◎高波:

今後の予想を含めた最新の情報は各地の気象台が発表した気象情報をご利用ください。

(気象警報・注意報: <http://www.ima.go.jp/jp/warn/>)

(各地の気象情報: <http://www.ima.go.jp/jp/kishojoho/>)

今後の予想を含めた最新の情報は、以下からご利用ください。

○**気象警報・注意報**(大雨,洪水,暴風(雪),波浪,高潮,大雪などによる、災害のおそれを警告・注意する)
<http://www.jma.go.jp/jp/warn/>

○**各地の気象情報**(気象概況や大雨の見通し)
<http://www.jma.go.jp/jp/kishojoho/>

○**台風情報**(台風の位置・強さ・速度などの解析・予報、大雨や暴風の見通し)
<http://www.jma.go.jp/jp/typh/>

○**指定河川洪水予報**(国や都道府県の管理する主な河川のはん濫の危険度を予測)
<http://www.jma.go.jp/jp/flood/>

○**土砂災害警戒情報**(避難勧告等の応急対応が必要な土砂災害への警戒を呼びかける)
<http://www.jma.go.jp/jp/dosha/>

○**土砂災害警戒判定メッシュ情報**(土砂災害の危険度の高まっている領域を5kmメッシュで表示)
<http://www.jma.go.jp/jp/doshamesh/>

○**最新の気象データ**(高解像度降水ナウキャスト、解析雨量・降水短時間予報、雨や風の観測データ、衛星画像)
<http://www.jma.go.jp/jp/highresorad/>
<http://www.jma.go.jp/jp/radnowc/>
<http://www.jma.go.jp/jp/radame/>
http://www.data.jma.go.jp/obd/stats/data/mdrr/pre_rct/index24_rct.html
http://www.data.jma.go.jp/obd/stats/data/mdrr/wind_rct/index_mxwsp.html
<http://www.jma.go.jp/jp/gms/>

(本報道発表に関するお問い合わせ)
気象庁予報部予報課:03-3211-8303