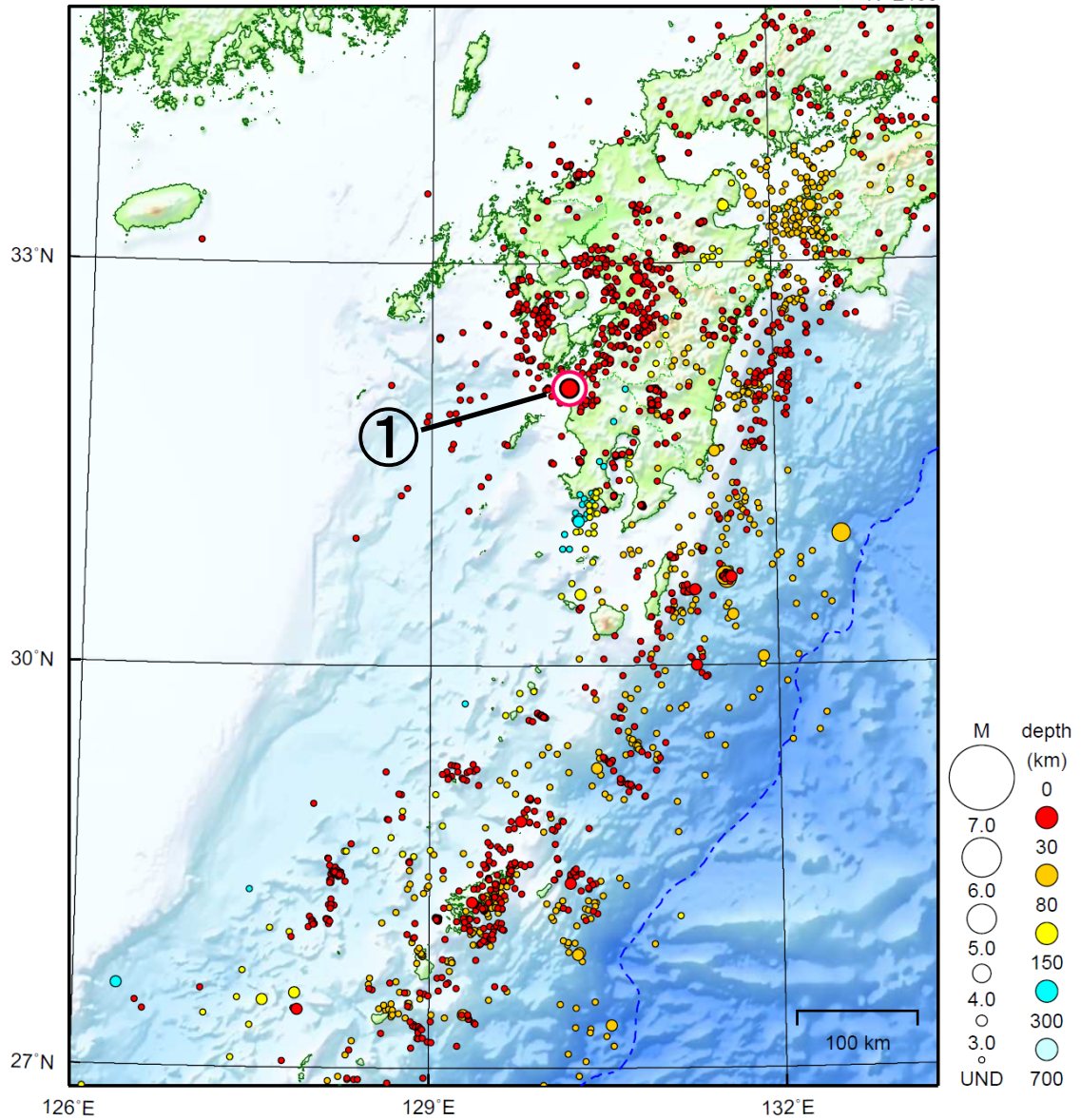


九州地方

2015/10/01 00:00 ~ 2015/10/31 24:00

N=2465



地形データは日本海洋データセンターの J-EGG500、米国地質調査所の GTOPO30、及び米国国立地球物理データセンターの ETOP02v2 を使用

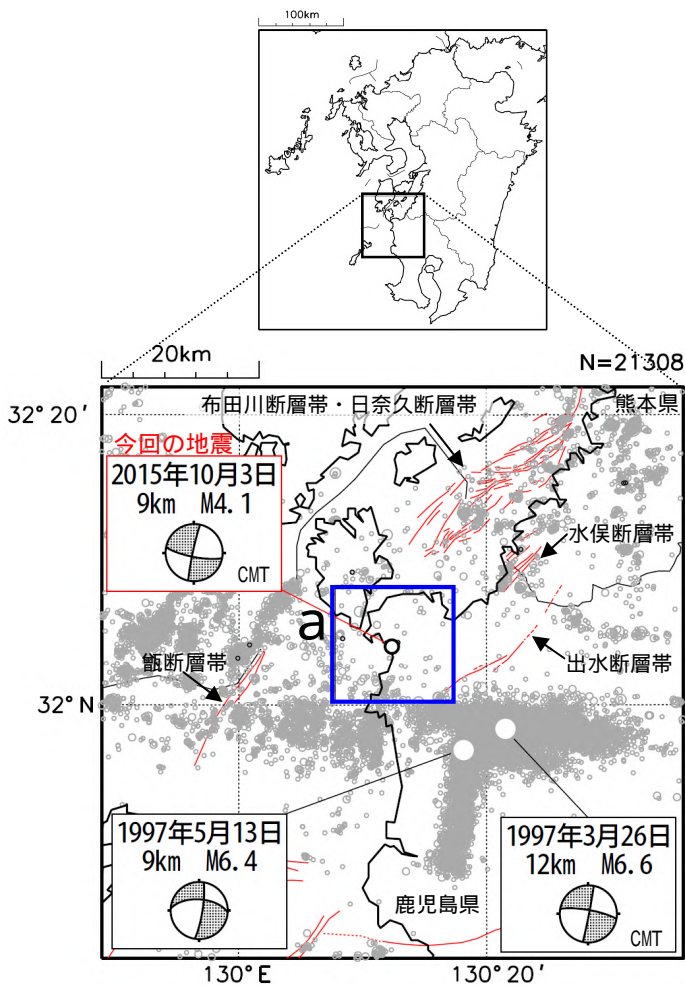
- ① 10月3日に鹿児島県薩摩地方で M4.1 の地震（最大震度4）が発生した。

[上述の地震は M6.0 以上または最大震度4以上、陸域で M4.5 以上かつ最大震度3以上、海域で M5.0 以上かつ最大震度3以上、その他、注目すべき活動のいずれかに該当する地震。]

10月3日 鹿児島県薩摩地方の地震

震央分布図

(1997年1月1日～2015年10月31日、
深さ0～20km、M 1.0)
2015年10月の地震を濃く表示



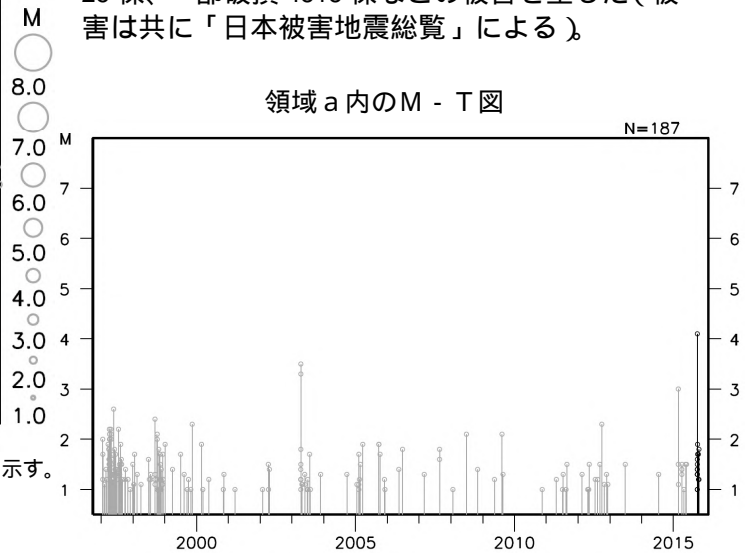
図中の細線は、地震調査研究推進本部の長期評価による活断層を示す。

2015年10月3日04時09分に鹿児島県薩摩地方の深さ9kmでM4.1の地震(最大震度4)が発生した。この地震は、地殻内で発生した。発震機構(CMT解)は、北西-南東方向に張力軸を持つ横ずれ断層型である。

1997年1月以降の活動を見ると、今回の地震の震源付近(領域a)では、M2以上の地震が時々発生していたが、M4.0以上の地震は発生していなかった。

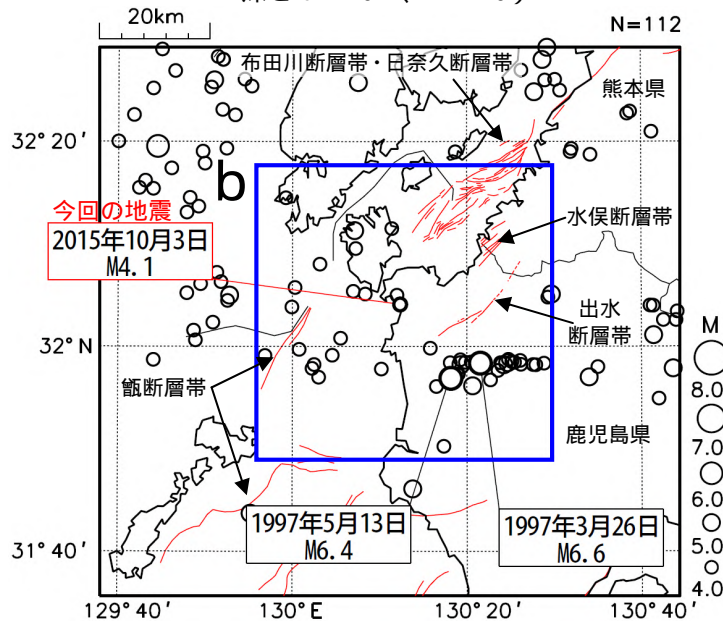
1923年1月以降の活動を見ると今回の地震の震央周辺(領域b)では、M6.0以上の地震が2回発生しており、1997年3月26日に発生したM6.6の地震(最大震度5強)では、重傷2人、軽傷34人、住家全壊4棟、半壊31棟、一部破損2180棟などの被害を生じた。また、同年5月13日に発生したM6.4の地震(最大震度6弱)では、重傷1人、軽傷42人、住家全壊4棟、半壊25棟、一部破損4818棟などの被害を生じた(被害は共に「日本被害地震総覧」による)。

領域a内のM-T図



震央分布図

(1923年1月1日～2015年10月31日、
深さ0～40km、M 4.0)



図中の細線は、地震調査研究推進本部の長期評価による活断層を示す。

領域b内のM-T図

