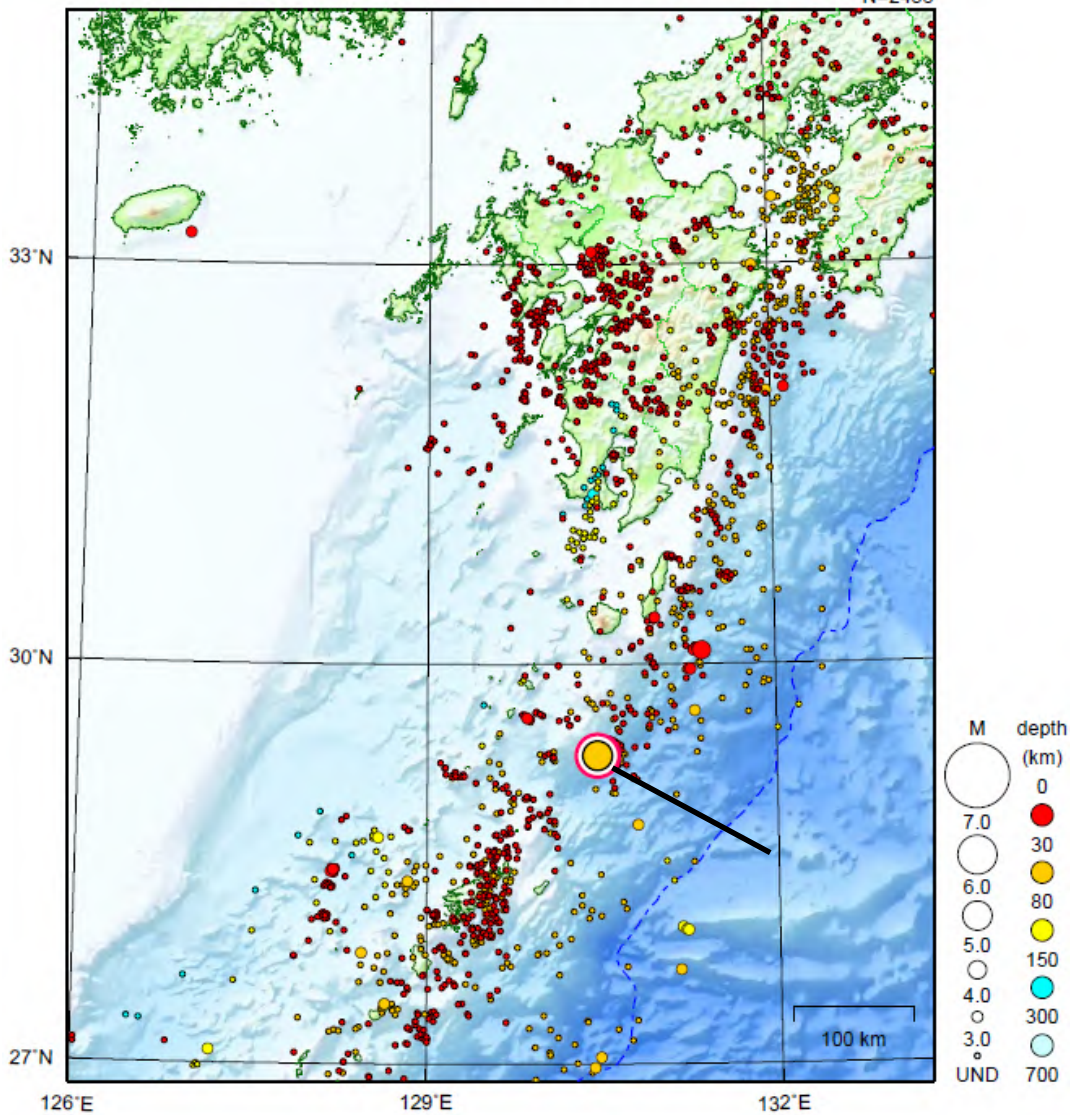


九州地方

2015/09/01 00:00 ~ 2015/09/30 24:00

N=2438



地形データは日本海洋データセンターの J-EGG500、米国地質調査所の GTOP030、及び米国国立地球物理データセンターの ETOP02v2 を使用

9月4日に奄美大島北東沖で M5.3 の地震（最大震度 3）が発生した。

（上記期間外）

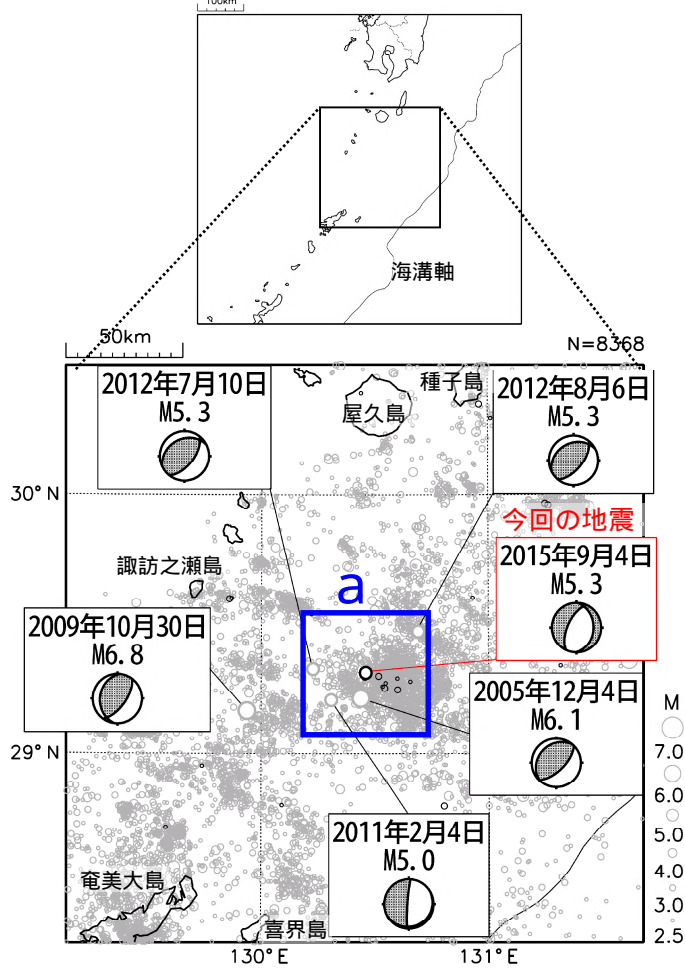
・10月3日に鹿児島県薩摩地方で M4.1 の地震（最大震度 4）が発生した。

[上述の地震は M6.0 以上または最大震度 4 以上、陸域で M4.5 以上かつ最大震度 3 以上、海域で M5.0 以上かつ最大震度 3 以上、その他、注目すべき活動のいずれかに該当する地震。]

気象庁・文部科学省

9月4日 奄美大島北東沖の地震

震央分布図
(1997年10月1日～2015年9月30日、
深さ0～90km、M 2.5)
2015年9月の地震を濃く表示
図中の発震機構はCMT解

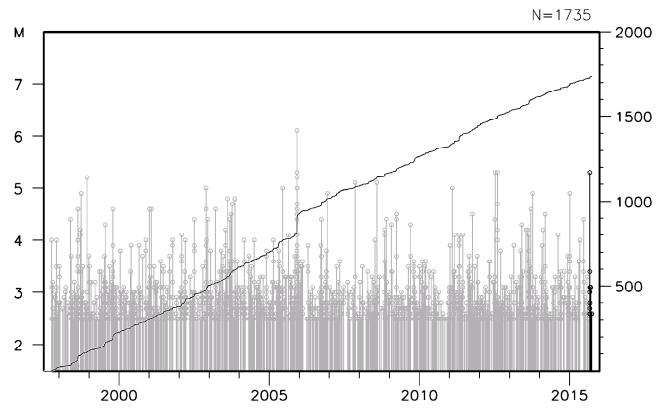


2015年9月4日13時49分に奄美大島北東沖でM5.3の地震(最大震度3)が発生した。この地震の発震機構(CMT解)は、西北西-東南東方向に張力軸を持つ正断層型である。

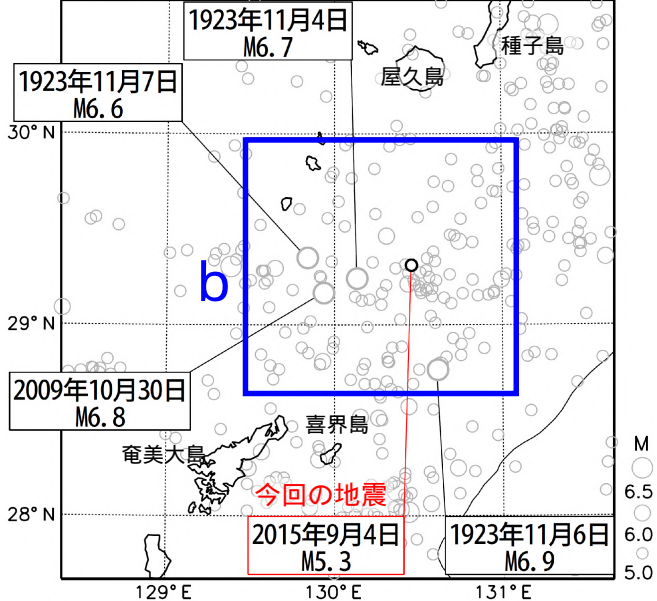
1997年10月以降の地震活動を見ると、今回の地震の震央付近(領域a)では、M5.0以上の地震が時々発生している。

1923年1月以降の地震活動を見ると、今回の地震の震央周辺(領域b)では、M6.0以上の地震が時々発生している。2009年10月30日にM6.8の地震(最大震度4)が発生し、枕崎で18cmの津波を観測したほか、鹿児島県と沖縄県で津波を観測した。

領域a内のM-T図及び回数積算図



震央分布図
(1923年1月1日～2015年9月30日、
深さ0～90km、M 5.0) N=370



領域b内のM-T図

