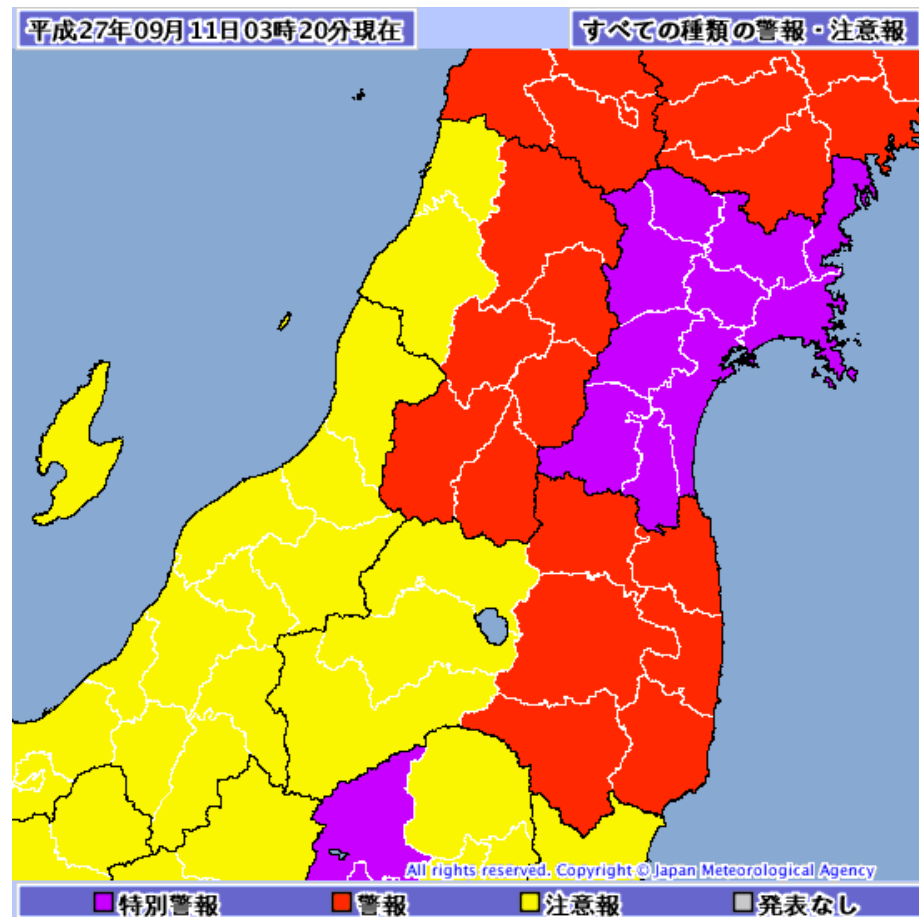
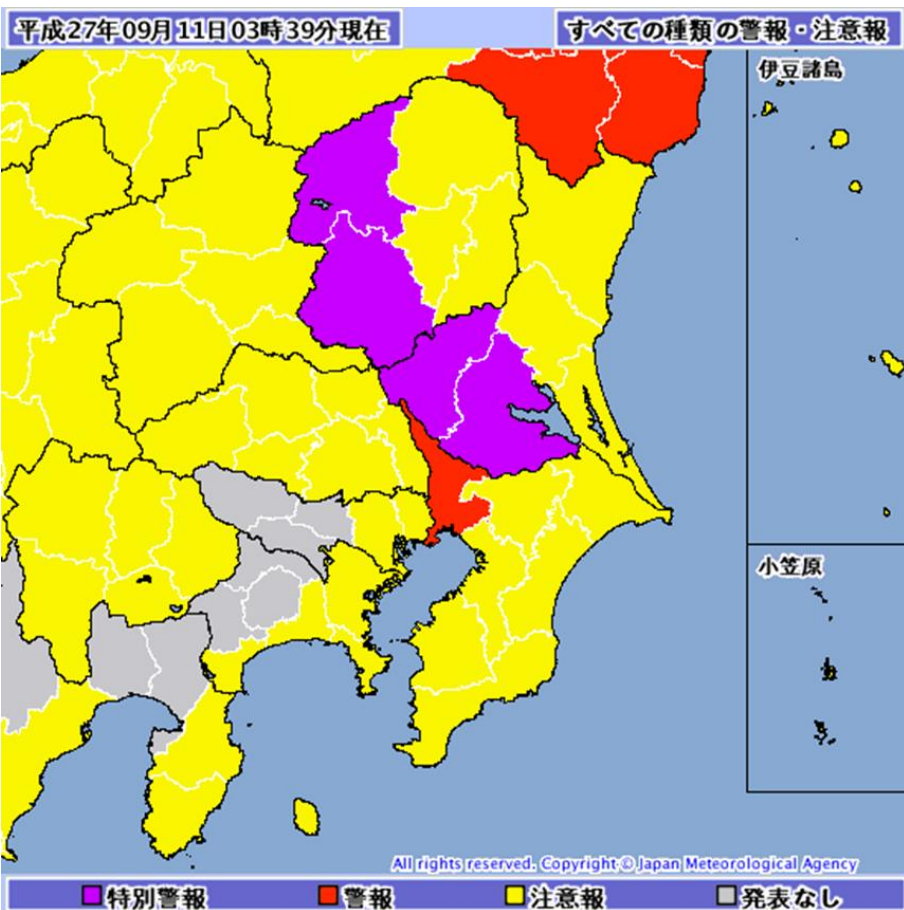


宮城県に特別警報発表

- **宮城県**に大雨特別警報を発表しました。**栃木県**、**茨城県**には引き続き特別警報を発表中です。
- これまでに経験したことのないような大雨となっています。
- “重大な危険が差し迫った異常事態です。”
- 土砂崩れや浸水、河川の増水や氾濫によるによる重大な災害が既に発生していてもおかしくない状況です。
- 直ちに、地元市町村の避難情報に従う等、適切な行動をとってください。
- 既に外出が危険な場合には、家の二階などのより安全な場所に退避する等、身を守るため、最善を尽くしてください。
- 特に、現在夜間であることから、周囲の状況を十分に確認して行動してください。
- すでに避難を完了している場合も油断しないでください。

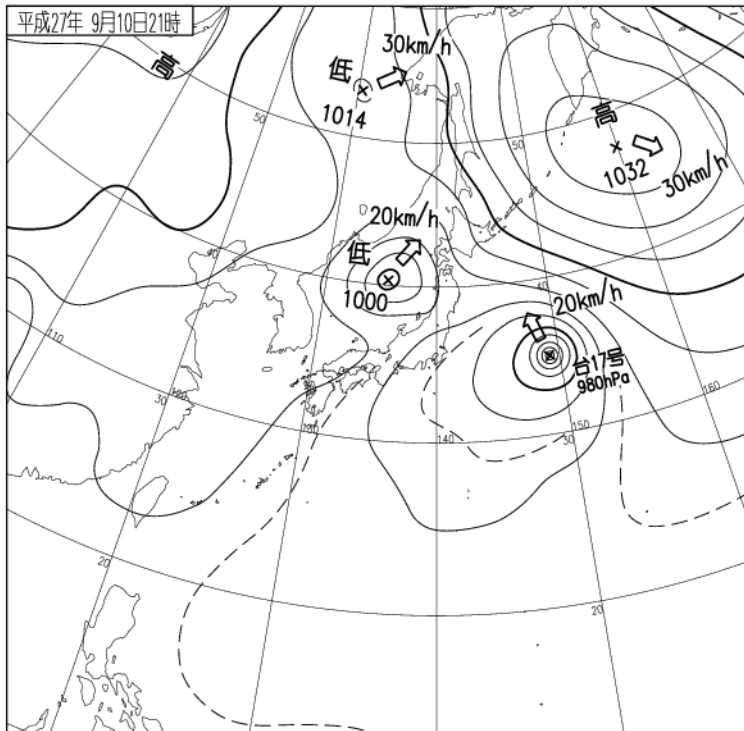
今後の予想を含めた最新の情報は地元の気象台が発表した気象情報をご利用ください。
(気象庁HP: <http://www.jma.go.jp/jma/index.html>)

特別警報・警報の発表状況

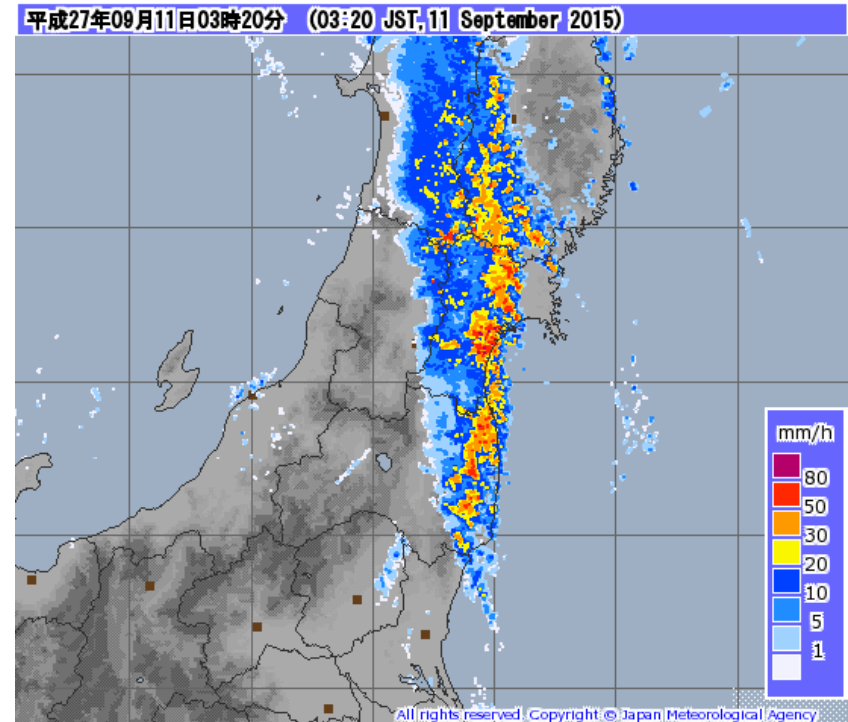


今後の予想を含めた最新の情報は地元の気象台が発表した気象情報をご利用ください。
(気象警報・注意報：<http://www.jma.go.jp/jp/warn/>)

気象実況



地上天気図



レーダー

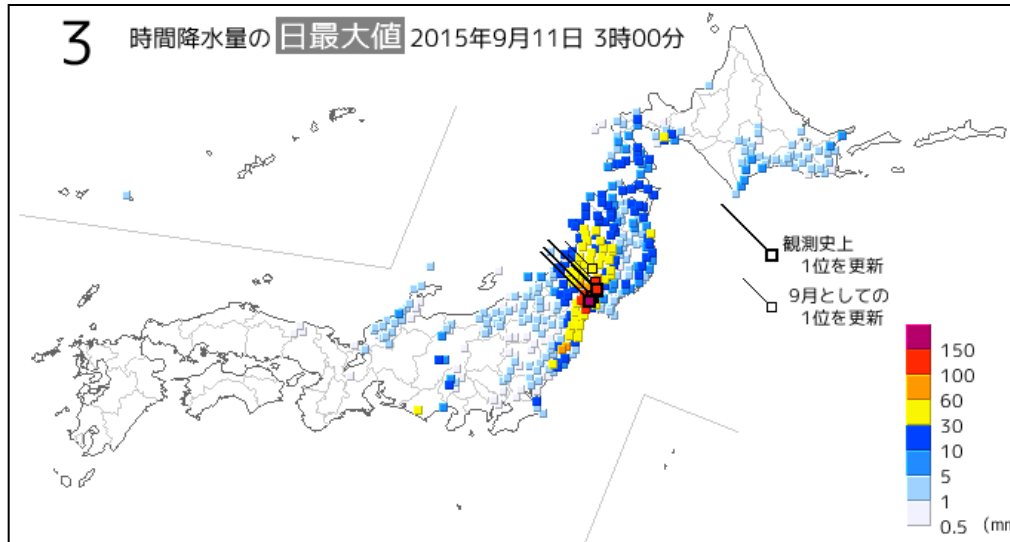
今後の予想を含めた最新の情報は地元の気象台が発表した気象情報をご利用ください。

(天気図: <http://www.jma.go.jp/jp/g3/index.html>)

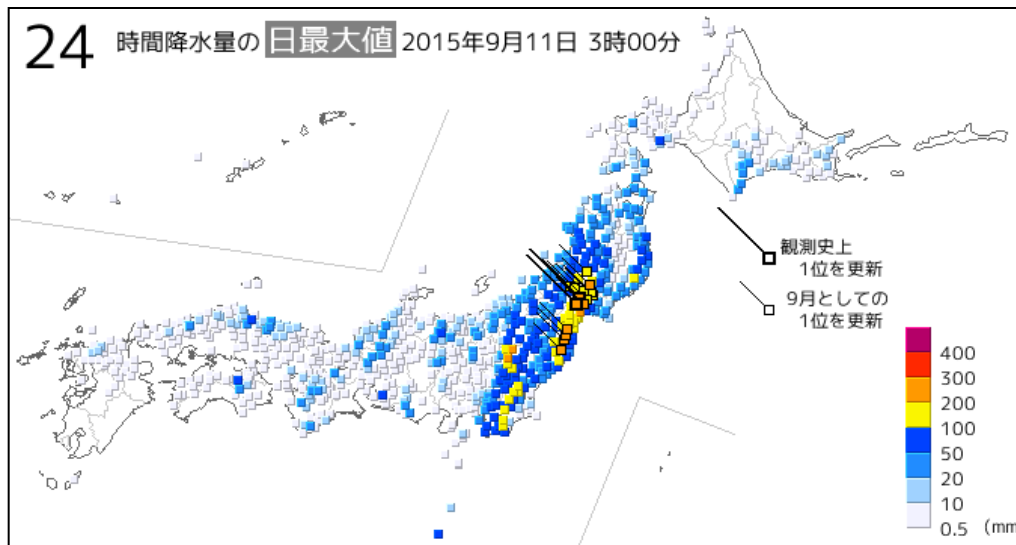
(レーダー: <http://www.jma.go.jp/jp/radnowc/>)

気象実況(降水量)

9月11日
3時時点の資料



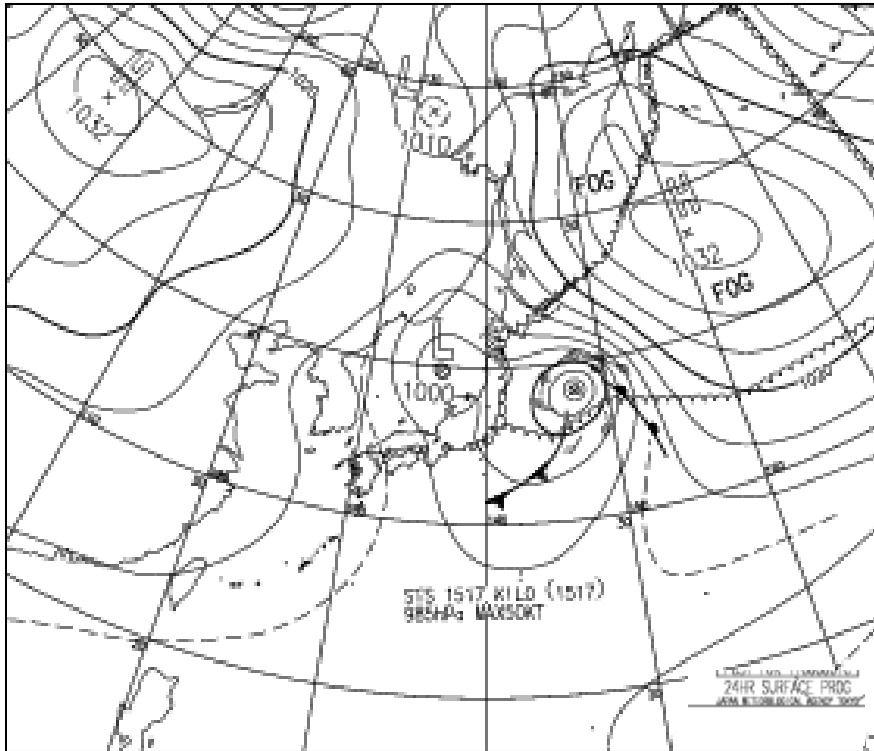
3時間降水量の 日最大値



24時間降水量の 日最大値

今後の予想を含めた最新の情報は地元の気象台が発表した気象情報をご利用ください。
(最新の観測データ：http://www.data.ima.go.jp/obd/stats/data/mdrr/pre_rct/index24_rct.html)

今後の見通し



予想天気図

(9月11日9時予想)

東北地方では太平洋側を中心に広い範囲で、雷を伴った非常に激しい雨が降り、局地的には猛烈な雨となっています。

このため降り始めからの総雨量は多くなり、観測史上1位の値を更新している地点が多くあり、さらに増える見込みです。今後さらに広い範囲で大雨が続くおそれがあります。

11日03時から12日03時までの24時間雨量(多い所)

宮城県 150ミリ

降り始め(6日00時)からの総雨量は、多いところで500ミリに達する見込みです。

雨量の見通し

今後の予想を含めた最新の情報は地元の気象台が発表した気象情報をご利用ください。

(予想天気図: <http://www.jma.go.jp/jp/g3/wc24h.html>)

(気象情報(雨の見通しなど): <http://www.jma.go.jp/jp/kishojoho/>)

今後の予想を含めた最新の情報は、以下からご利用ください。

○**気象警報・注意報**(大雨,洪水,暴風(雪),波浪,高潮,大雪などによる、災害のおそれを警告・注意する)
<http://www.jma.go.jp/jp/warn/>

○**各地の気象情報**(気象概況や大雨の見通し)
<http://www.jma.go.jp/jp/kishojoho/>

○**台風情報**(台風の位置・強さ・速度などの解析・予報、大雨や暴風の見通し)
<http://www.jma.go.jp/jp/typh/>

○**指定河川洪水予報**(国や都道府県の管理する主な河川のはん濫の危険度を予測)
<http://www.jma.go.jp/jp/flood/>

○**土砂災害警戒情報**(避難勧告等の応急対応が必要な土砂災害への警戒を呼びかける)
<http://www.jma.go.jp/jp/dosha/>

○**土砂災害警戒判定メッシュ情報**(土砂災害の危険度の高まっている領域を5kmメッシュで表示)
<http://www.jma.go.jp/jp/doshamesh/>

○**最新の気象データ**(高解像度降水ナウキャスト、解析雨量・降水短時間予報、雨や風の観測データ、衛星画像)
<http://www.jma.go.jp/jp/highresorad/>
<http://www.jma.go.jp/jp/radnowc/>
<http://www.jma.go.jp/jp/radame/>
http://www.data.jma.go.jp/obd/stats/data/mdrr/pre_rct/index24_rct.html
http://www.data.jma.go.jp/obd/stats/data/mdrr/wind_rct/index_mxwsp.html
<http://www.jma.go.jp/jp/gms/>

(本報道発表に関するお問い合わせ)
気象庁予報部業務課:03-3211-8302