

台風第11号の今後の見通しについて

大型で非常に強い台風第11号(15日09時、945hPa最大風速45メートル)は紀伊半島のはるか南の海上を時速20kmで北へ進んでいる。今後も、比較的ゆっくりとした速度で北上し、強い勢力を維持したまま、16日には四国や紀伊半島、九州に接近し、16日夜遅くから17日にかけて上陸するおそれがある。

<暴風・高波> 台風の接近に伴い、四国では16日から17日にかけて猛烈な風、猛烈なしけとなる。九州、近畿、中国、東海地方でも非常に強い風が吹き、大しけとなる。暴風、高波に厳重に警戒。

<大雨> 台風の接近に伴い、広い範囲で大雨となるおそれがある。東日本や西日本の太平洋側では15日夜から雨が降り始め、東海、近畿、四国を中心に16日から17日にかけて非常に激しい雨が降り、局地的に猛烈な雨が降る。土砂災害や洪水、低い土地の浸水に厳重に警戒。

<高潮> 進路にあたる湾・沿岸では高潮に警戒。

<竜巻突風> 竜巻などの激しい突風は台風から離れた場所でも発生、十分注意。

今後の予想を含めた最新の情報は、各地の気象台が発表した気象情報をご利用ください。
(気象庁HP：<http://www.jma.go.jp/jma/index.html>)

台風の接近に備えて

7月15日
10時時点の資料

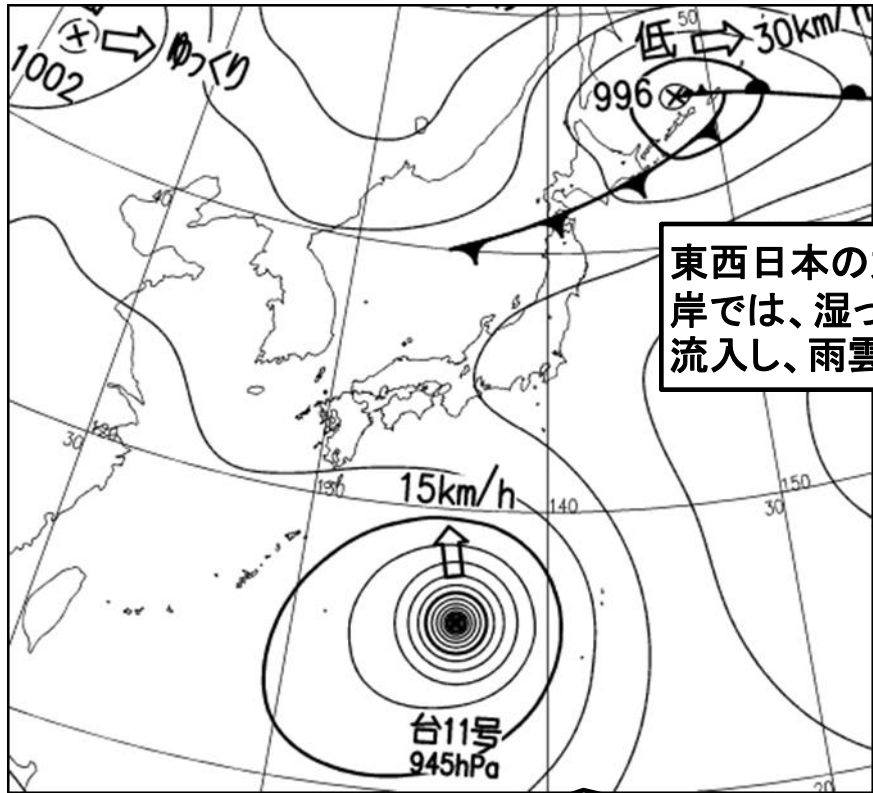
- 各地気象台の発表する注意報・警報など気象情報に留意するとともに、市町村の避難勧告等に注意してください。
- 暴風や高波、高潮、大雨による土砂災害・洪水・低い土地の浸水など、自分のいる場所ではどのような災害が起こりやすいのかを予め確認し、風や雨が強まる前に**早め早めの安全確保**をお願いします。
- 屋外での作業や不用な外出は控え、海岸や増水した河川・用水路など**危険な場所には絶対に近づかない**など、十分注意してください。
- 交通機関などへの影響が予想されますので、余裕を持った対応をお願いします。
- 今後の台風の進み方によっては状況が変わってきますので、最新の情報を利用してください。

今後の予想を含めた最新の情報は、各地の気象台が発表した気象情報をご利用ください。
(気象庁HP：<http://www.jma.go.jp/jma/index.html>)

天気図と気象衛星画像

7月15日
10時時点の資料

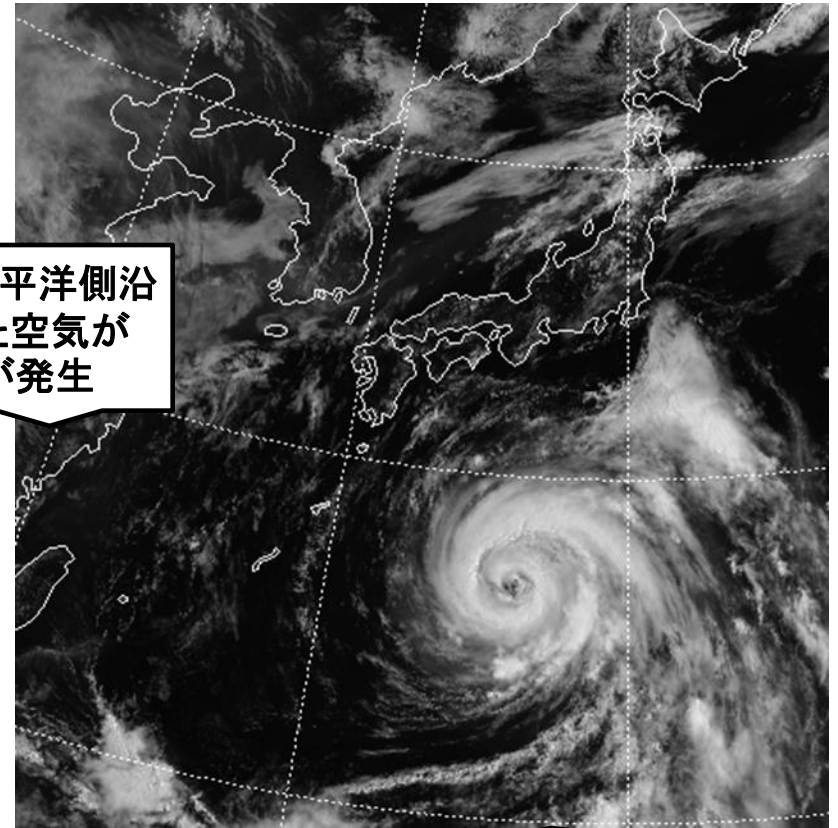
15日06時の天気図



東西日本の太平洋側沿岸では、湿った空気が流入し、雨雲が発生

小笠原や大東島では大しけとなっている
東西日本の太平洋側沿岸では東よりの風が次第に強まり、海はうねりを伴って波が高くなっている

15日10時の衛星画像(可視)



台風は活発な積乱雲を伴っており、非常に強い勢力でゆっくり北上中

今後の予想を含めた最新の情報は各地の気象台が発表した気象情報をご利用ください。

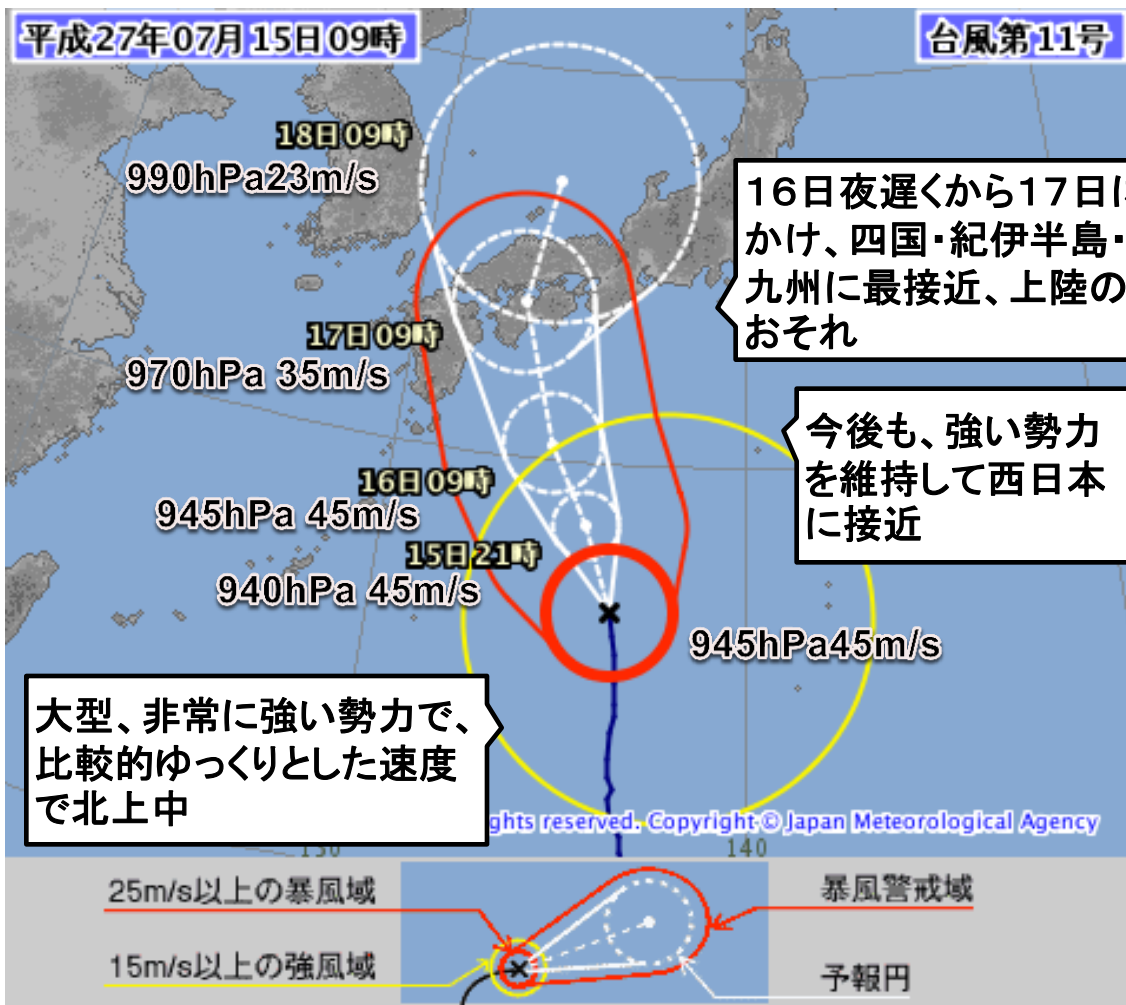
(天気図：<http://www.jma.go.jp/jp/g3/index.html>)

(衛星画像：<http://www.jma.go.jp/jp/gms/>)

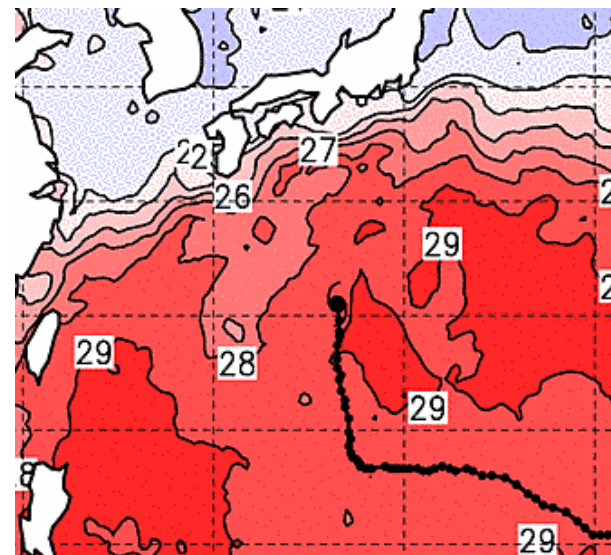
台風の進路予想

7月15日
10時時点の資料

台風進路予想図(15日09時発表)



海面水温分布(7月14日)



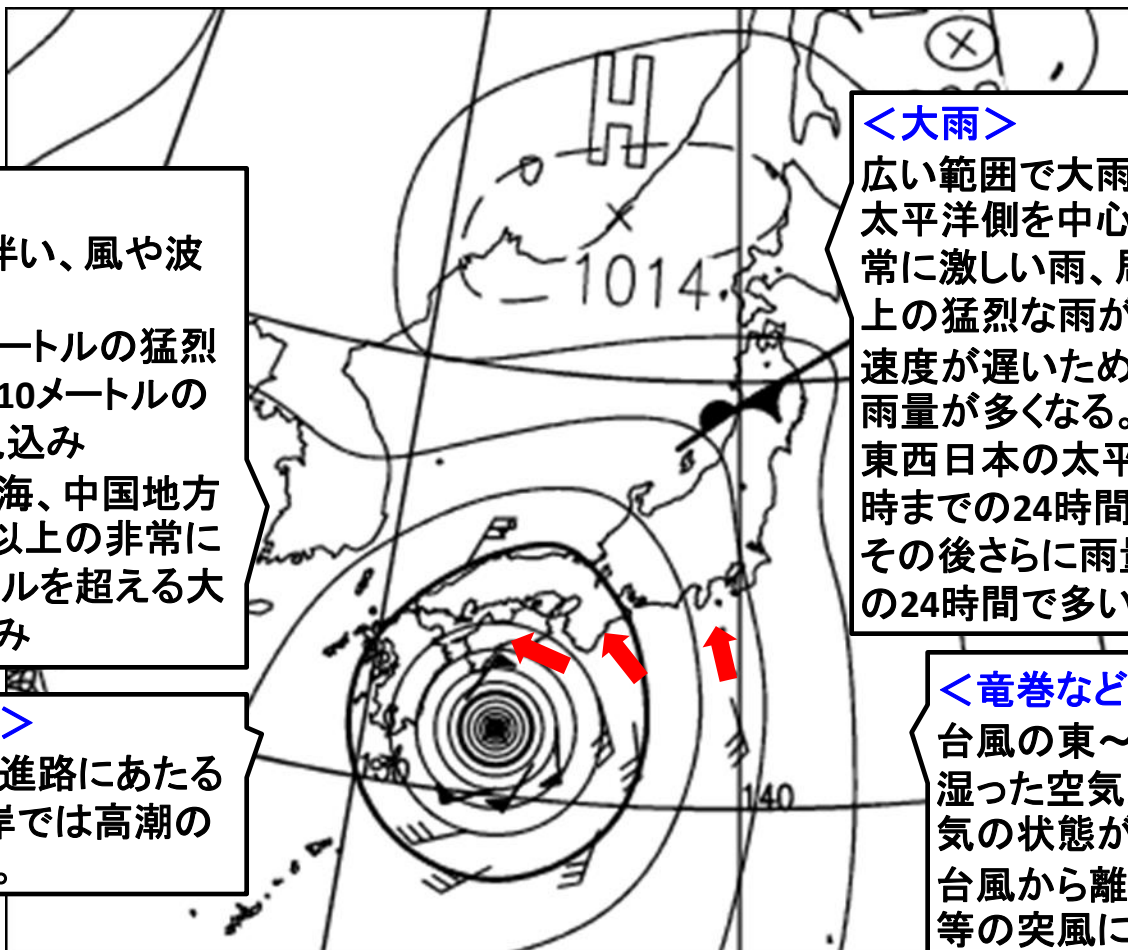
台風は海面水温の高いところを北上してきた
予想進路には27~28度の海域が北緯30度付近まで続いている

今後の予想を含めた最新の情報は、各地の気象台が発表した気象情報をご利用ください。
(台風情報：<http://www.jma.go.jp/jp/typh/>)

台風接近に伴う警戒事項

7月15日
10時時点の資料

予想天気図(16日21時)



<暴風・高波>

台風の接近に伴い、風や波が強まる。
四国では、35メートルの猛烈な風、波の高さ10メートルの猛烈なしけの見込み
九州、近畿、東海、中国地方でも20メートル以上の非常に強い風、6メートルを超える大しけとなる見込み

<高潮>

台風の進路にあたる湾・沿岸では高潮のおそれ。

<大雨>

広い範囲で大雨のおそれ。東西日本の太平洋側を中心に1時間50ミリ以上の非常に激しい雨、局地的に1時間80ミリ以上の猛烈な雨が降る。
速度が遅いため、長時間強い雨が続き、雨量が多くなる。
東西日本の太平洋側を中心に、16日12時までの24時間で多いところ300ミリ。その後さらに雨量が増え、17日12時までの24時間で多いところ600～800ミリ。

<竜巻などの激しい突風>

台風の東～北側では暖かく湿った空気が流れ込み、大気の状態が不安定となる。台風から離れていても竜巻等の突風に注意。

← 湿った空気の流れ





今後の予想を含めた最新の情報は、各地の気象台が発表した気象情報をご利用ください。
(台風情報：<http://www.jma.go.jp/jp/typh/>)

雨・風・波に警戒を要する期間

7月15日
10時時点の資料

	15日		16日			17日		
	昼	夜	朝	昼	夜	朝	昼	夜
四国								
近畿								
中国								
東海								
九州南部								
九州北部								
関東甲信								
伊豆諸島 小笠原								
南大東								

警戒期間は、台風の種類や進路によって大きく変わります。
各地の気象台が発表する最新の気象情報を利用してください。

- ◎大雨・洪水: 
- ◎暴風: 
- ◎高波: 
- ◎高潮: 

今後の予想を含めた最新の情報は各地の気象台が発表した気象情報をご利用ください。

(気象警報・注意報: <http://www.ima.go.jp/jp/warn/>)

(各地の気象情報: <http://www.ima.go.jp/jp/kishojoho/>)

今後の防災上の警戒事項〔量的予想〕

7月15日
10時時点の資料

■ 暴風

・16日の最大風速（最大瞬間風速）

四国地方	35メートル	{	50メートル
九州北部地方、九州南部	25メートル	{	35メートル
近畿地方	23メートル	{	35メートル
中国地方、東海地方	20メートル	{	30メートル
小笠原諸島	18メートル	{	30メートル

・17日は、西日本と東海地方で20メートル以上の非常に強い風。

■ 高波

・16日の波の高さ

四国地方	10メートル
近畿地方、東海地方	8メートル
九州南部	7メートル
九州北部地方、伊豆・小笠原諸島、大東島地方	6メートル

・17日は、西日本・東日本の太平洋側で6～8メートルの大しけ
四国地方では10メートルの猛烈なしけ

■ 高潮

・台風の進路に当たる西日本では、16日から17日にかけて高潮に警戒。

今後の予想を含めた最新の情報は、各地の気象台が発表した気象情報をご利用ください。

（全般台風情報：http://www.jma.go.jp/jp/typh/typh_text.html）

（各地の気象情報：<http://www.jma.go.jp/jp/kishojocho/>）

今後の防災上の警戒事項〔量的予想〕

7月15日
10時時点の資料

■ 大雨

・16日から17日にかけて、四国・近畿・東海の太平洋側を中心に、1時間50ミリ以上の非常に激しい雨、局地的には1時間80ミリ以上の猛烈な雨のおそれ。17日にかけて、西日本・東日本・東北地方の広い範囲で大雨となる。

・16日12時までの24時間雨量(多いところ)

東海地方	300ミリ
近畿地方	200ミリ
関東甲信地方	150ミリ
四国地方	100ミリ

・17日12時までの24時間雨量(多いところ)

四国地方	600～800ミリ
近畿地方、東海地方	400～600ミリ
関東甲信地方	200～300ミリ
中国地方・東北地方	100～150ミリ

■ 竜巻などの激しい突風

・台風から離れた地域でも発生することがあり、要注意。

今後の予想を含めた最新の情報は、各地の気象台が発表した気象情報をご利用ください。

(全般台風情報：http://www.ima.go.jp/jp/typh/typh_text.html)

(各地の気象情報：<http://www.ima.go.jp/jp/kishojoho/>)

今後の予想を含めた最新の情報は、以下からご利用ください。

○**気象警報・注意報**(大雨,洪水,暴風(雪),波浪,高潮,大雪などによる、災害のおそれを警告・注意する)
<http://www.jma.go.jp/jp/warn/>

○**各地の気象情報**(気象概況や大雨の見通し)
<http://www.jma.go.jp/jp/kishojoho/>

○**台風情報**(台風の位置・強さ・速度などの解析・予報、大雨や暴風の見通し)
<http://www.jma.go.jp/jp/typh/>

○**指定河川洪水予報**(国や都道府県の管理する主な河川のはん濫の危険度を予測)
<http://www.jma.go.jp/jp/flood/>

○**土砂災害警戒情報**(避難勧告等の応急対応が必要な土砂災害への警戒を呼びかける)
<http://www.jma.go.jp/jp/dosha/>

○**土砂災害警戒判定メッシュ情報**(土砂災害の危険度の高まっている領域を5kmメッシュで表示)
<http://www.jma.go.jp/jp/doshamesh/>

○**最新の気象データ**(高解像度降水ナウキャスト、解析雨量・降水短時間予報、雨や風の観測データ、衛星画像)
<http://www.jma.go.jp/jp/highresorad/>
<http://www.jma.go.jp/jp/radnowc/>
<http://www.jma.go.jp/jp/radame/>
http://www.data.jma.go.jp/obd/stats/data/mdrr/pre_rct/index24_rct.html
http://www.data.jma.go.jp/obd/stats/data/mdrr/wind_rct/index_mxwsp.html
<http://www.jma.go.jp/jp/gms/>

(本報道発表に関するお問い合わせ)
気象庁予報部予報課:03-3211-8303