

2014 年（平成 26 年）の台風について（確定）

今年の台風の発生数は平年より少ない 23 個でした。日本への接近数は平年並の 12 個でしたが、日本への上陸数は最近 10 年で最も多い 4 個となりました。

1．今年の特徴

（1）発生数

台風の発生数は平年より少ない 23 個（平年値 25.6 個）でした（図 1、表 1）。7 月までの発生数は平年を上回るペースでしたが、8 月の台風発生数が 1 個（平年値 5.9 個）であったため（図 2）、年間発生数が平年より少なくなりました。

（2）日本への接近数・上陸数

日本への台風の接近数は平年並の 12 個（平年値 11.4 個）でした（図 1、表 2）。本土への接近数は平年並の 5 個（平年値 5.5 個）、上陸数は 2004 年に 10 個上陸した後は 3 個以下で推移していましたが、今年は台風第 8 号、第 11 号、第 18 号、第 19 号の 4 個（平年値 2.7 個）と平年を上回りました（図 1）（表 2）（表 3）。

2．台風進路予報の精度

台風進路予報の精度は、予報技術の改善により着実に向上しています（図 4）（表 4）。予報誤差の推移には自然要因の影響による変動が含まれています。

本件に関する問い合わせ先： 気象庁予報課アジア太平洋気象防災センター
電話 03 - 3212 - 8341 (内線) 3137

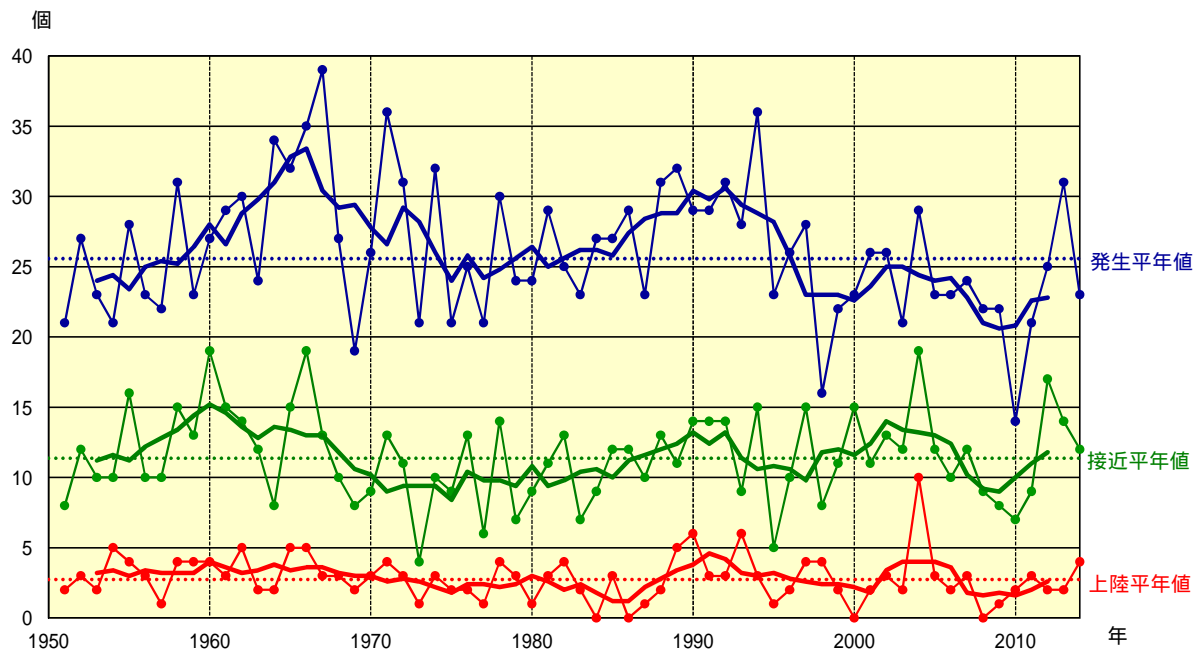


図1 台風の発生数、日本への接近数・上陸数の経年変化

青：発生数、緑：接近数、赤：上陸数

細線は各年値、太線は5年移動平均値、点線は平年値(1981～2010年の30年平均値)

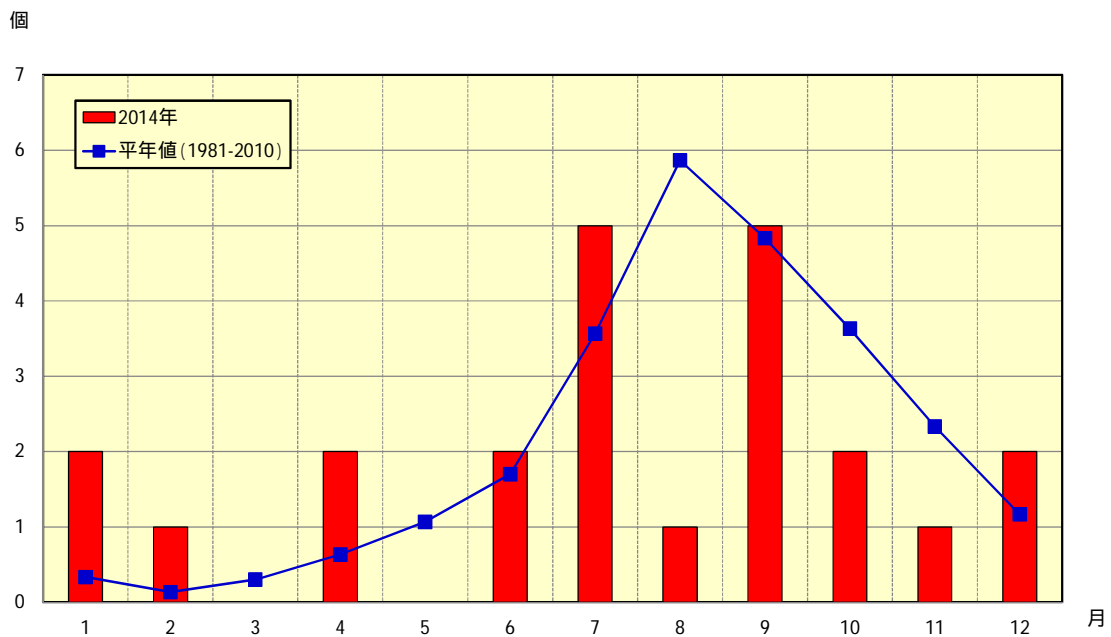


図2 2014年(平成26年)の月別発生数

赤：発生数、青：平年値(1981～2010年の30年平均値)

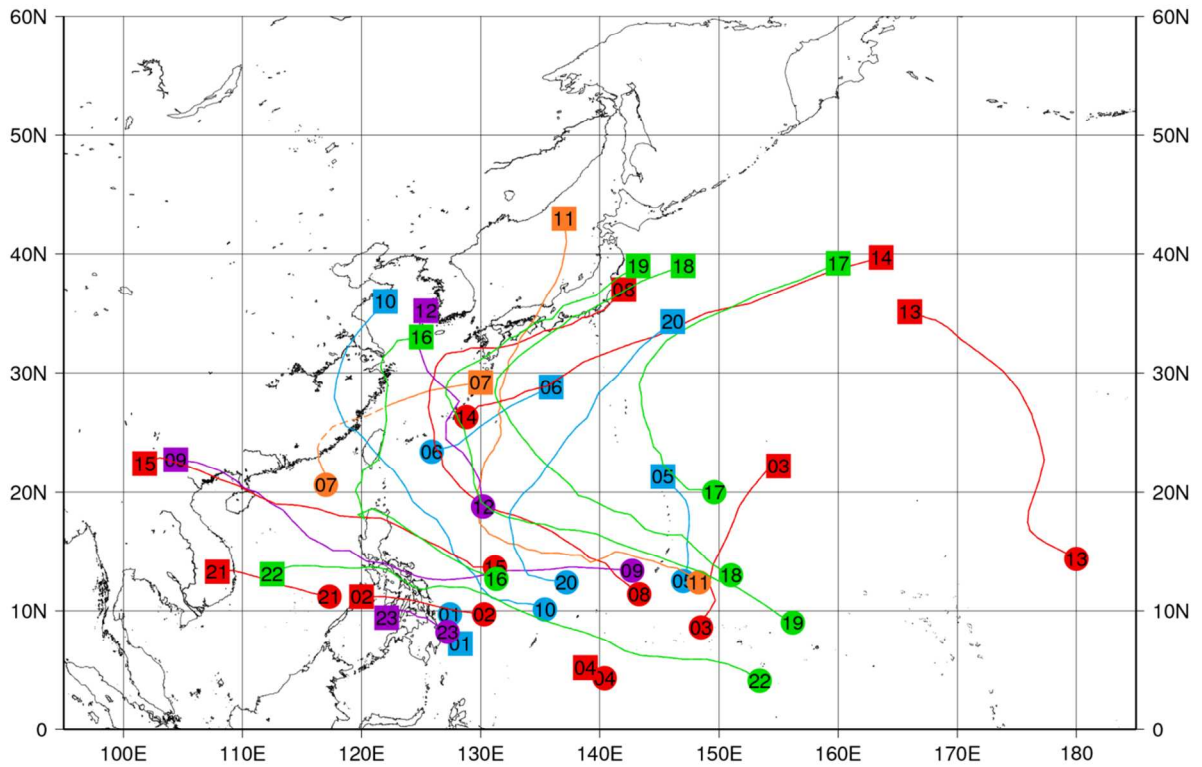


図3 2014年(平成26年)の台風経路図
経路の両端の○は台風(第1号~第23号)の発生位置と消滅位置。
数字は台風番号を示す。

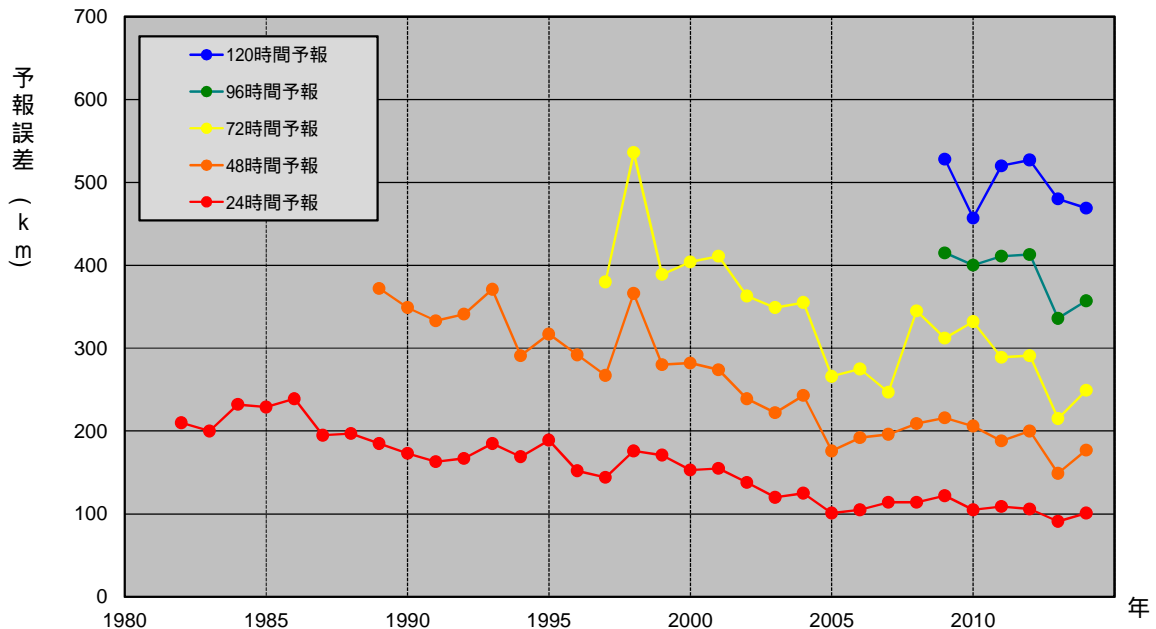


図4 台風進路予報誤差の経年変化
赤：1日先、橙：2日先、黄：3日先、緑：4日先、青：5日先

表1 2014年(平成26年)の台風一覧

台風番号	呼名	台風期間						期間内の最低気圧・最大風速とその日時・位置						
								(hPa)	(m/s)	起時			北緯(度)	東経(度)
1	レンレン	1月 18日 9時	-	1月 20日 9時	1002	18	1月 18日 15時	9.7	127.4					
2	カジキ	1月 31日 9時	-	2月 1日 15時	1000	18	1月 31日 9時	9.7	130.3					
3	ファクサイ	2月 28日 21時	-	3月 6日 3時	975	35	3月 4日 21時	17.5	151.2					
4	ペイパー	4月 5日 9時	-	4月 5日 21時	998	18	4月 5日 15時	4.8	139.6					
5	ターファー	4月 28日 9時	-	5月 1日 9時	985	25	4月 29日 9時	15.6	147.3					
6	ミートク	6月 11日 9時	-	6月 12日 9時	994	20	6月 11日 15時	24.0	128.1					
7	ハギビス	6月 14日 9時	-	6月 16日 3時	996	20	6月 14日 9時	20.1	117.1					
7	ハギビス	6月 17日 9時	-	6月 17日 21時	996	20	6月 17日 15時	28.5	125.7					
8	ノグリー	7月 4日 3時	-	7月 11日 9時	930	50	7月 7日 3時	19.7	129.1					
9	ラマスーン	7月 12日 15時	-	7月 20日 3時	935	45	7月 18日 15時	20.0	111.2					
10	マツトウモ	7月 17日 21時	-	7月 25日 15時	965	35	7月 21日 9時	16.2	127.3					
11	ハーロン	7月 29日 9時	-	8月 11日 9時	920	55	8月 2日 21時	14.9	135.1					
12	ナクリー	7月 29日 21時	-	8月 3日 15時	980	30	8月 1日 9時	28.5	127.3					
13	ジェヌヴィーヴ	8月 7日 15時	-	8月 12日 15時	915	55	8月 8日 3時	15.7	177.5					
14	フンシェン	9月 7日 3時	-	9月 11日 3時	975	30	9月 8日 15時	30.0	137.3					
15	カルマエギ	9月 12日 15時	-	9月 17日 21時	960	40	9月 16日 9時	19.7	111.2					
16	フォンウォン	9月 17日 21時	-	9月 24日 9時	985	23	9月 19日 15時	18.6	120.9					
17	カンムリ	9月 24日 21時	-	9月 30日 15時	985	25	9月 26日 21時	23.2	145.1					
18	ファンフォン	9月 29日 15時	-	10月 6日 21時	935	50	10月 2日 15時	19.7	138.2					
19	ヴォンフォン	10月 4日 3時	-	10月 14日 9時	900	60	10月 8日 3時	17.7	133.2					
20	ヌーリ	10月 31日 9時	-	11月 7日 3時	910	55	11月 2日 21時	17.2	132.5					
21	シンラコウ	11月 28日 9時	-	11月 30日 15時	990	23	11月 29日 9時	12.7	111.8					
22	ハグピート	12月 1日 9時	-	12月 11日 15時	905	60	12月 4日 15時	10.4	132.4					
23	チャンミー	12月 28日 21時	-	12月 30日 21時	996	20	12月 30日 3時	9.9	124.1					

台風第7号の台風期間が2つに分かれているのは、一時的に台風でなくなった期間があるため。

表2 2014年(平成26年)に発生・接近・上陸した台風

月	1	2	4	6	7	8	9	10	11	12	合計数	平年値														
発生(台風番号)	1	2	3	4	5	6	7	8	9	10	11	12	13	14	15	16	17	18	19	20	21	22	23	23	25.6	
上陸(台風番号)								8		11								18	19					4	2.7	
接近(台風番号)	全国					6	7	8		10	11	12		14		16	17	18	19	20				12	11.4	
	本土						7	8			11							18	19					5	5.5	
	沖縄・奄美					6	7	8		10	11	12		14		16		18	19					10	7.6	
接近<地域別>(台風番号)																										
北海道地方												11												1	1.8	
東北地方								8		11								18	19					4	2.6	
北陸地方								8		11								18	19					4	2.5	
関東甲信地方	関東地方、甲信地方							8		11								18	19					4	3.1	
	伊豆諸島、小笠原諸島								8					14		17	18	19	20					6	5.4	
東海地方								8		11								18	19					4	3.3	
近畿地方								8		11								18	19					4	3.2	
中国地方								8		11								18	19					4	2.6	
四国地方								8		11								18	19					4	3.1	
九州北部地方								8		11								18	19					4	3.2	
九州南部・奄美地方	九州南部						7	8		11								18	19					5	3.3	
	奄美地方					6	7	8		11	12			14				18	19					8	3.8	
沖縄地方						6	7	8		10	11	12		14		16		18	19					10	7.4	

- ・本表は台風の発生月別にとりまとめたもの。台風によっては発生月と接近・上陸月が違う場合があるがここでは示さない。
- ・台風が中心が北海道、本州、四国、九州の海岸線に達した場合を「上陸」としている(小さい島や半島を横切って短時間で再び海に出る場合は「通過」)。
- ・台風が中心がそれぞれの地域のいずれかの気象官署(ただし南鳥島を除く)から300km以内に入った場合を「接近」としている。
- ・九州北部地方には山口県を含み、中国地方には山口県を含まない。
- ・九州南部には種子島・屋久島を含み、奄美地方には種子島・屋久島を含まない。
- ・平年値は1981～2010年の30年平均値。
- ・台風の年間発生数の平年並の範囲は24～28個、全国への年間接近数の平年並の範囲は11～12個。

表3 2014年（平成26年）の上陸台風一覧

台風 番号	上陸日時・場所	上陸時（直前）の強さ	
		中心気圧	最大風速
8	7月10日07時前 鹿児島県阿久根市付近	980hPa	25m/s
11	8月10日06時過ぎ 高知県安芸市付近	965hPa	35m/s
18	10月6日08時頃 静岡県浜松市付近	965hPa	35m/s
19	10月13日08時半頃 鹿児島県枕崎市付近	970hPa	35m/s

表4 2014年（平成26年）の進路予報成績

	1日先	2日先	3日先	4日先	5日先
平均予報誤差	101km	177km	249km	357km	469km