

台風第19号の今後の見通しについて(第2報)

大型の台風第19号(09時、975hPa最大風速30メートル)は8時半頃、鹿児島県に上陸し、東北東進中。今後、速度を上げながら西日本から東日本、さらに北日本へ進む。13日夜にかけ四国から近畿に接近または上陸、さらに速度を上げ14日未明にかけ東海、関東甲信に進み、14日朝には東北沿岸に達する見込み

<暴風・高波> 西日本・東日本・北日本では日本海側も含めて、台風の接近に伴い風・波が急激に強まる。台風中心付近より離れたところで風が非常に強い。台風の北側でも北よりの風が強い。**暴風、高波に厳重に警戒**

<大雨> 西日本の太平洋側では昨日から雨が降り続き、大雨となっている。今後、台風の接近・通過に伴い、西日本・東日本では非常に激しい雨が降り、局地的に猛烈な雨のおそれ。**土砂災害や洪水、低い土地の浸水に厳重に警戒**

<高潮> 13日昼前と夜、14日朝の満潮時を中心に、**台風の進路にあたる湾・沿岸では高潮にも警戒**

<竜巻突風> 竜巻などの激しい突風は台風から離れた場所で発生することがあり、要注意

今後の予想を含めた最新の情報は各地の気象台が発表した気象情報をご利用ください。
(気象庁HP: <http://www.jma.go.jp/jma/index.html>)

台風の接近に備えて

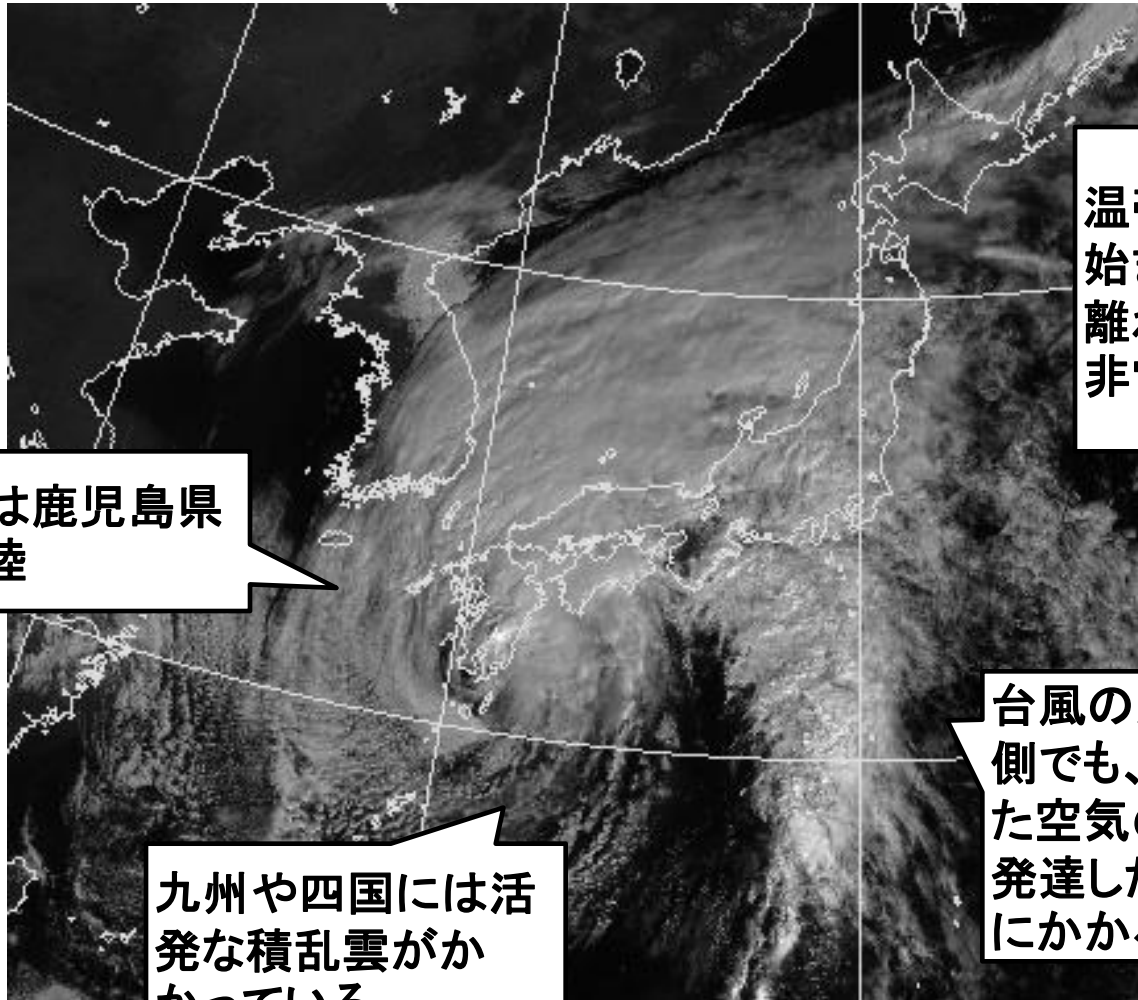
- 各地気象台の発表する注意報・警報及び市町村の避難勧告等の情報に注意してください。
- 今いる場所ではどのような災害が起こりやすいのかに注意し、風や雨が強まる前に早め早めの安全確保をお願いします。
- 屋外での作業や不用な外出は控え、海岸や増水した河川・用水路など危険な場所には絶対に近づかないなど、十分注意してください。
- 交通機関などへの影響が予想されますので、余裕を持った対応をお願いします。
- 今後の台風の進み方によっては状況が変わってきますので、最新の情報を利用してください。

今後の予想を含めた最新の情報は各地の気象台が発表した気象情報をご利用ください。
(気象庁HP：<http://www.jma.go.jp/jma/index.html>)

気象衛星画像

10月13日
10時時点の資料

13日10時の衛星可視画像



台風は鹿児島県
に上陸

九州や四国には活
発な積乱雲がか
かっている

温帯低気圧への変化が
始まっており、中心より
離れたところでも風が
非常に強い

台風のから離れた東
側でも、前線や湿っ
た空気の流入に伴う
発達した雨雲が陸地
にかかる

今後の予想を含めた最新の情報は各地の気象台が発表した気象情報をご利用ください。

(衛星画像：<http://www.jma.go.jp/jp/gms/>)

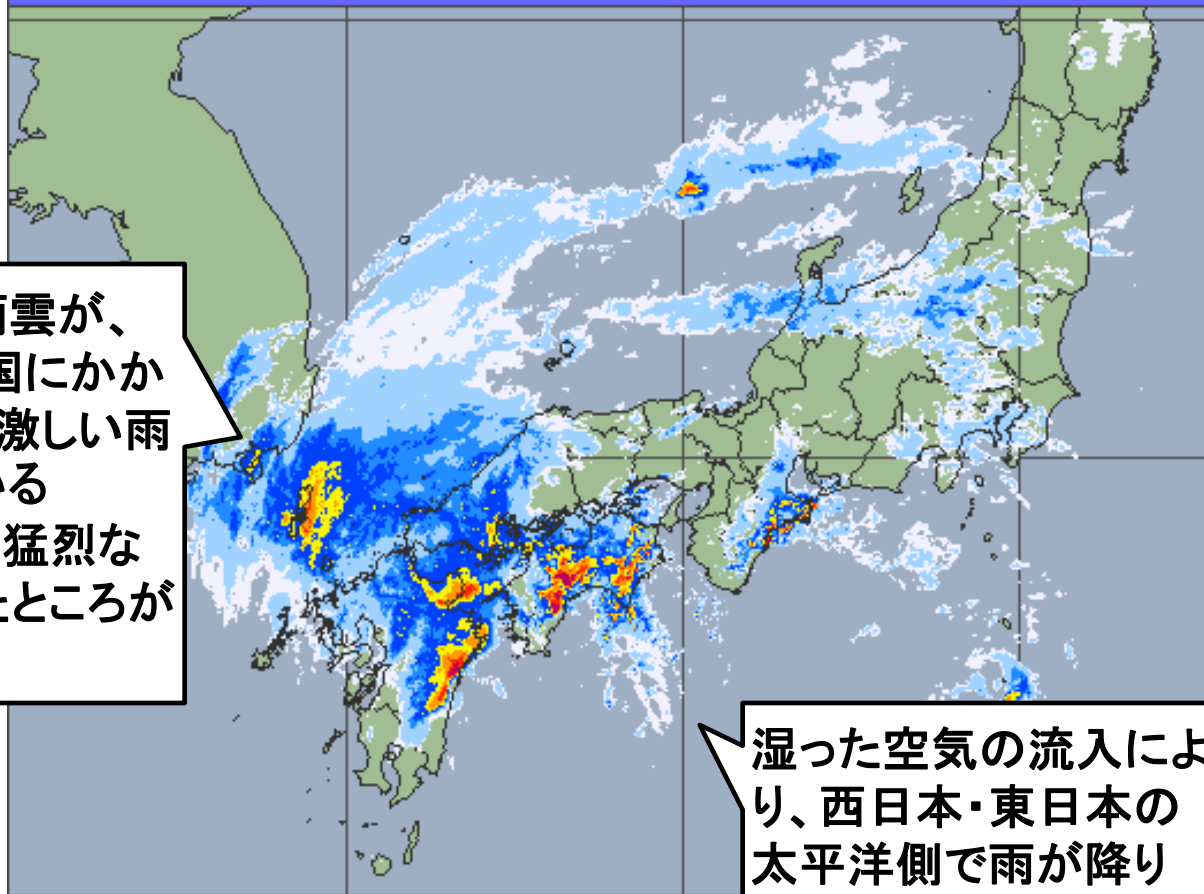
降水の分布

10月13日
10時時点の資料

13日10時の降水分布
(高解像度降水ノウキャスト)

2014年10月13日10時15分

発達した雨雲が、九州や四国にかかり、非常に激しい雨が降っている
これまでに猛烈な雨が降ったところがある



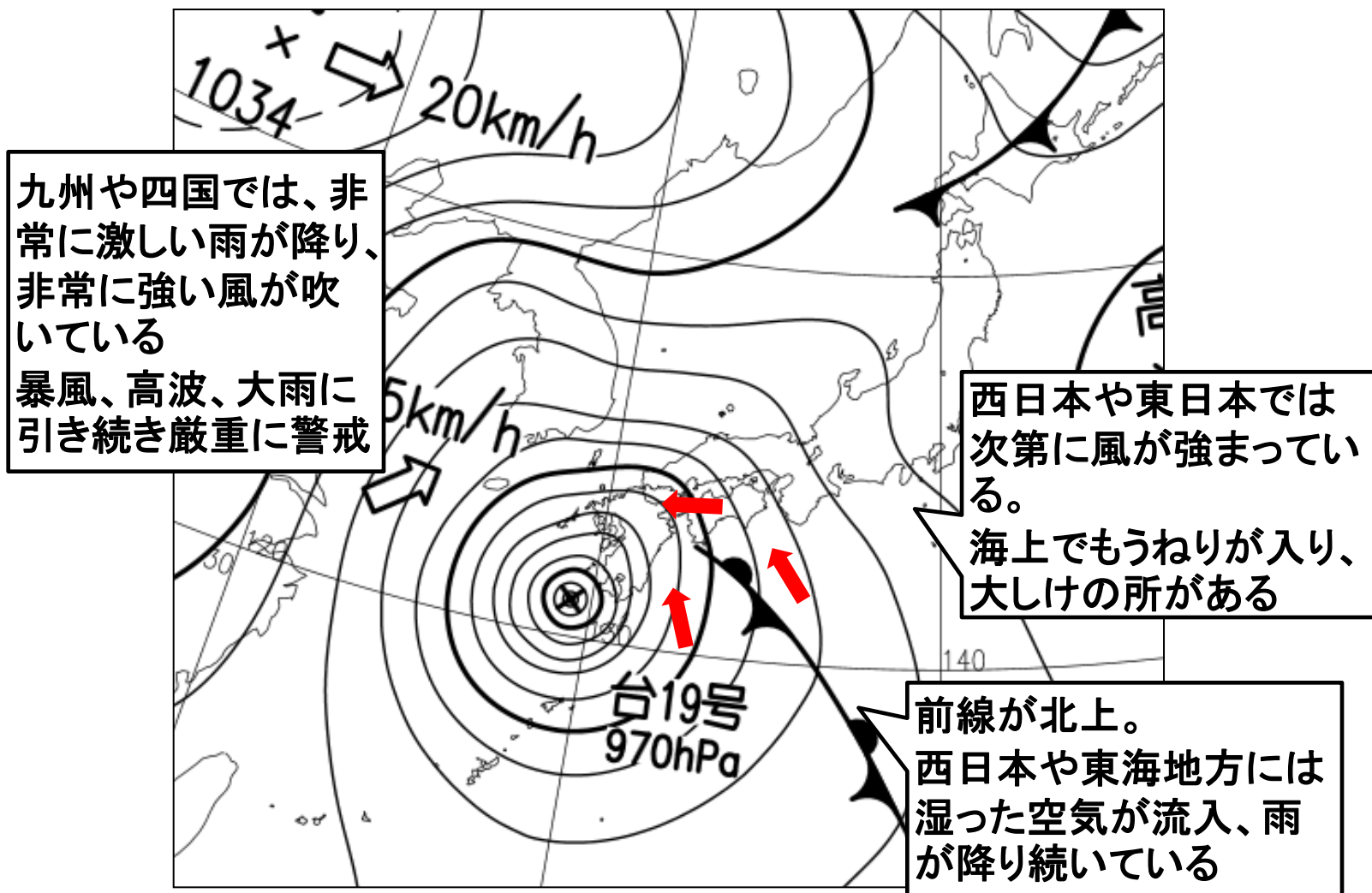
湿った空気の流入により、西日本・東日本の太平洋側で雨が降り続けている

今後の予想を含めた最新の情報は各地の気象台が発表した気象情報をご利用ください。
(高解像度降水ノウキャスト: <http://www.jma.go.jp/jp/highresorad/>)

地上の天気図

10月13日
10時時点の資料

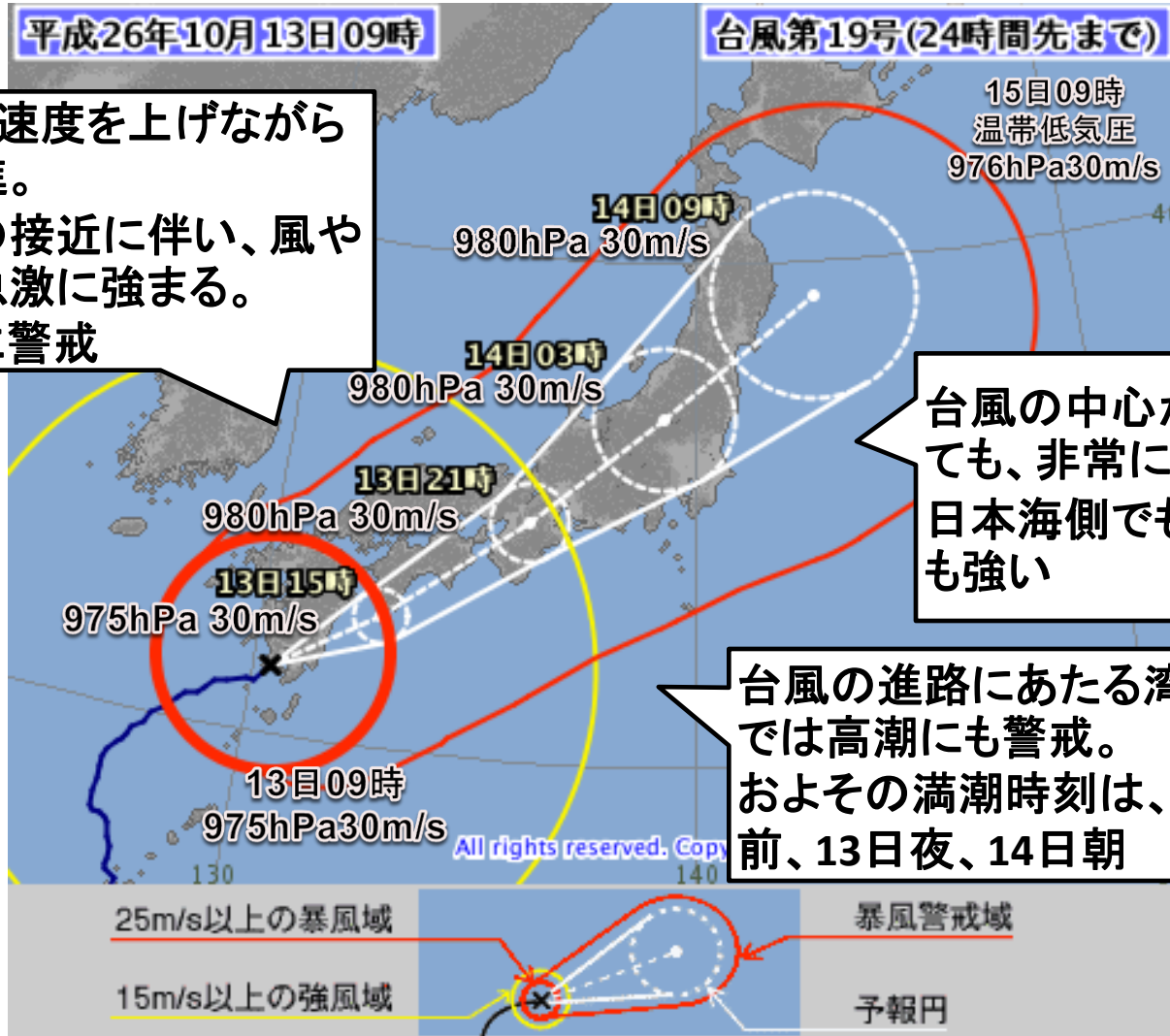
13日06時の天気図



今後の予想を含めた最新の情報は各地の気象台が発表した気象情報をご利用ください。
(天気図：<http://www.jma.go.jp/jp/g3/index.html>)

台風の進路予想

10月13日
10時時点の資料



今後、速度を上げながら北東進。
台風の接近に伴い、風や波が急激に強まる。
厳重に警戒

台風を中心から離れていても、非常に強い風が吹く。
日本海側でも北よりの風も強い

台風の進路にあたる湾・沿岸では高潮にも警戒。
およその満潮時刻は、13日昼前、13日夜、14日朝

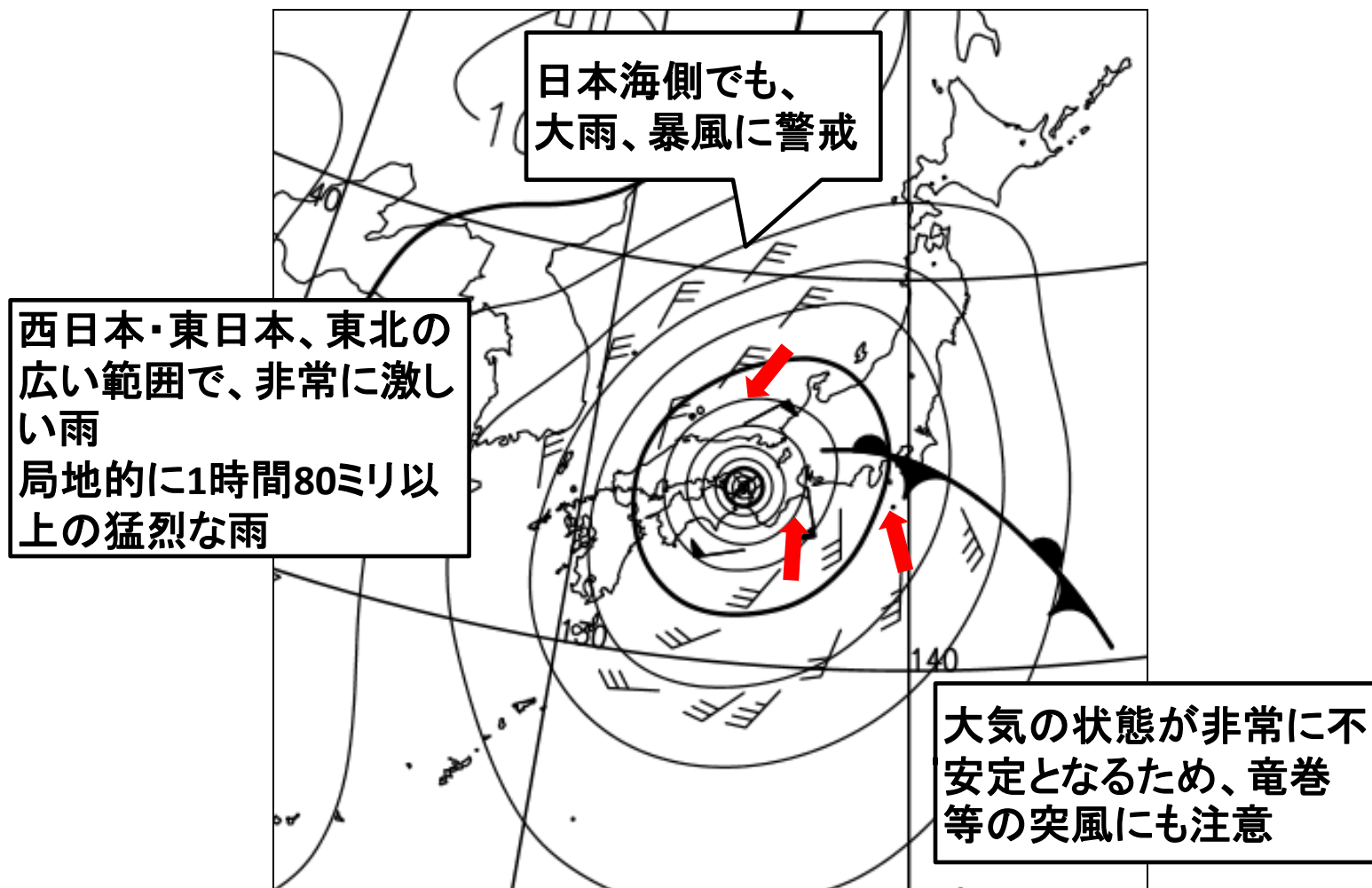
台風進路予想図
(10月13日09時発表)

今後の予想を含めた最新の情報は各地の気象台が発表した気象情報をご利用ください。
(台風情報：<http://www.ima.go.jp/jp/typh/>)

予想天気図

10月13日
10時時点の資料

予想天気図(10月13日21時)



今後の予想を含めた最新の情報は各地の気象台が発表した気象情報をご利用ください。
(台風情報：<http://www.ima.go.jp/jp/typh/>)

今後の防災上の警戒事項〔量的予想〕

10月13日
10時時点の資料

■ 暴風

- ・14日にかけての最大風速(最大瞬間風速)
九州、四国地方、近畿地方、東海地方、東北地方
30メートル(45メートル)
- 関東地方、伊豆諸島、北海道地方
26～28メートル(40メートル)
- 奄美地方、中国地方、北陸地方
25メートル(35メートル)

■ 高波

- ・14日にかけての波の高さ
- 四国地方、近畿地方 10メートル
- 九州、東海地方、伊豆諸島 9メートル
- 沖縄地方、奄美地方、関東地方 8メートル
- 東北地方 7メートル
- 中国地方、北陸地方、北海道地方 6メートル

■ 高潮

- ・西日本・東日本の太平洋側を中心に高潮に警戒。

今後の予想を含めた最新の情報は各地の気象台が発表した気象情報をご利用ください。

(全般台風情報：http://www.jma.go.jp/jp/typh/typh_text.html)

(各地の気象情報：<http://www.jma.go.jp/jp/kishojocho/>)

今後の防災上の警戒事項〔量的予想〕

10月13日
10時時点の資料

■ 大雨

- ・14日昼前にかけて、西日本、東日本、東北地方で、1時間50ミリ以上の非常に激しい雨、西日本と東日本の太平洋側では局地的に1時間80ミリ以上の猛烈な雨のおそれ

- ・14日12時までの24時間雨量(多いところ)

近畿地方、東海地方	400ミリ
四国地方	300ミリ
中国地方、北陸地方	250ミリ
関東甲信地方、東北地方	200ミリ
伊豆諸島	150ミリ
九州北部地方、北海道	100ミリ

- ・その後15日12時までの24時間雨量(多いところ)
北海道 50～100ミリ

■ 竜巻などの激しい突風

- ・台風から離れた地域でも発生することがあり、要注意。

今後の予想を含めた最新の情報は各地の気象台が発表した気象情報をご利用ください。

(全般台風情報：http://www.ima.go.jp/jp/typh/typh_text.html)


(各地の気象情報：<http://www.ima.go.jp/jp/kishojoho/>)


雨・風・波に警戒を要する期間


10月13日
10時時点の資料

	13日			14日		
	朝	昼	夜	朝	昼	夜
九州南部	大雨・洪水					
九州北部	大雨・洪水			大雨・洪水		
四国	大雨・洪水			高波		
近畿	大雨・洪水			高波		
北陸			大雨・洪水			高波
東海	大雨・洪水			高波		
関東甲信			大雨・洪水			高波
東北			大雨・洪水			高波

警戒期間は、台風の数
や進路によって大きく変
わります。
最新の気象情報を利用し
てください。

◎大雨・洪水: 

◎暴風: 

◎高波: 

◎高潮: 

今後の予想を含めた最新の情報は各地の気象台が発表した気象情報をご利用ください。

(気象警報・注意報: <http://www.ima.go.jp/ip/warn/>)

(各地の気象情報: <http://www.ima.go.jp/ip/kishoioho/>)

今後の予想を含めた最新の情報は、以下からご利用ください。

○**気象警報・注意報**(大雨,洪水,暴風(雪),波浪,高潮,大雪などによる、災害のおそれを警告・注意する)
<http://www.jma.go.jp/jp/warn/>

○**各地の気象情報**(気象概況や大雨の見通し)
<http://www.jma.go.jp/jp/kishojoho/>

○**台風情報**(台風の位置・強さ・速度などの解析・予報、大雨や暴風の見通し)
<http://www.jma.go.jp/jp/typh/>

○**指定河川洪水予報**(国や都道府県の管理する主な河川のはん濫の危険度を予測)
<http://www.jma.go.jp/jp/flood/>

○**土砂災害警戒情報**(避難勧告等の応急対応が必要な土砂災害への警戒を呼びかける)
<http://www.jma.go.jp/jp/dosha/>

○**土砂災害警戒判定メッシュ情報**(土砂災害の危険度の高まっている領域を5kmメッシュで表示)
<http://www.jma.go.jp/jp/doshamesh/>

○**最新の気象データ**(高解像度降水ナウキャスト、解析雨量・降水短時間予報、雨や風の観測データ、衛星画像)
<http://www.jma.go.jp/jp/highresorad/>
<http://www.jma.go.jp/jp/radnowc/>
<http://www.jma.go.jp/jp/radame/>
http://www.data.jma.go.jp/obd/stats/data/mdrr/pre_rct/index24_rct.html
http://www.data.jma.go.jp/obd/stats/data/mdrr/wind_rct/index_mxwsp.html
<http://www.jma.go.jp/jp/gms/>

(本報道発表に関するお問い合わせ)
気象庁予報部予報課:03-3211-8303