

## 沖縄県宮古島地方に特別警報を発表

- 猛烈な台風第8号が宮古島地方に接近する見込みです。
- 気象庁は宮古島地方に暴風、波浪特別警報を発表しました。今後、さらに高潮、大雨特別警報も発表する見込みです。また、沖縄本島地方でも順次特別警報を発表する見込みです。
- これらの地域では、これまでに経験したことのないような暴風、波浪、高潮、大雨となるおそれがあります。
- “重大な危険が差し迫る異常事態です。”
- 不要・不急な外出は控えてください。
- 地元市町村の避難情報に従い、猛烈な風が吹く前に避難を完了する等、身を守るため、適切な行動をとってください。
- 避難を完了した後も油断しないでください。

今後の予想を含めた最新の情報は各地の気象台が発表した気象情報をご利用ください。

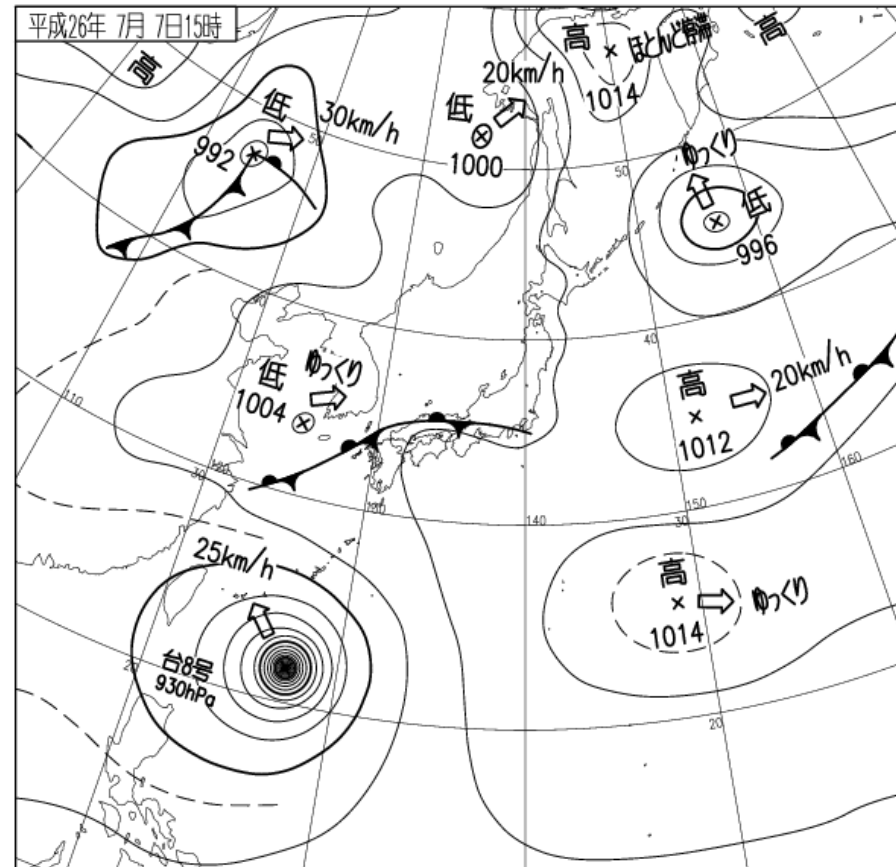
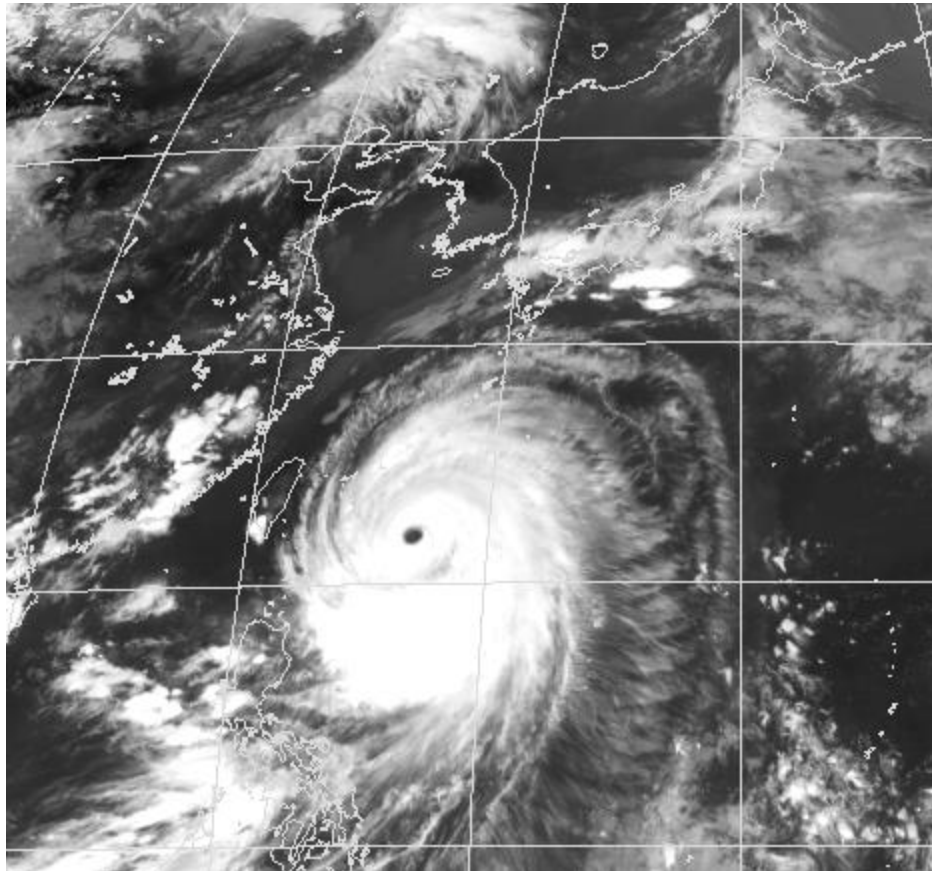
(気象庁HP: <http://www.jma.go.jp/jma/index.html>)

- 宮古島地方には、18時20分に暴風、波浪特別警報を発表しました。
- 今後、沖縄本島地方にも、特別警報を発表する見込みです。
- 沖縄地方では、今夜遅くから風が非常に強くなり、海は大しけとなる見込みです。明日8日は台風が最接近し、猛烈な風、海は猛烈なしけ、高潮に警戒が必要です。台風の接近・通過に伴い、局地的に猛烈な雨が降り、総雨量もかなり多くなる見込みです。
- その後、台風はやや勢力を弱めますが、非常に強い勢力を保って明後日9日から10日にかけて、西日本に接近する見込みです。広い範囲で、暴風、高波、高潮、大雨のおそれがあります。厳重な警戒が必要です。

今後の予想を含めた最新の情報は各地の気象台が発表した気象情報をご利用ください。  
(気象庁HP：<http://www.jma.go.jp/jma/index.html>)

# 気象衛星画像と天気図

7月7日  
18時時点の資料



7月7日18時の衛星赤外画像(左)と15時の天気図(右)

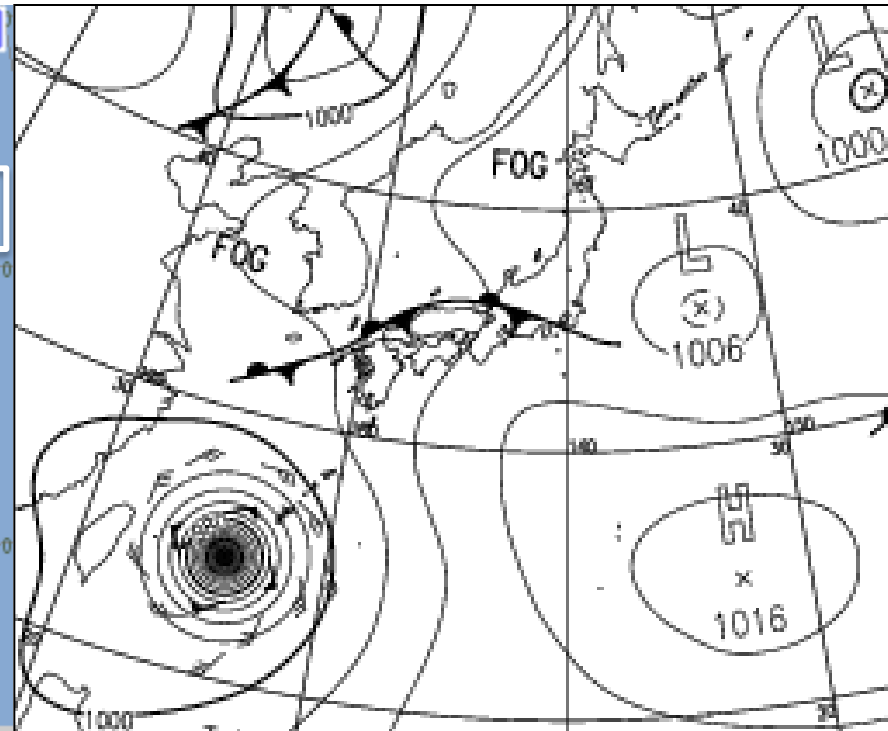
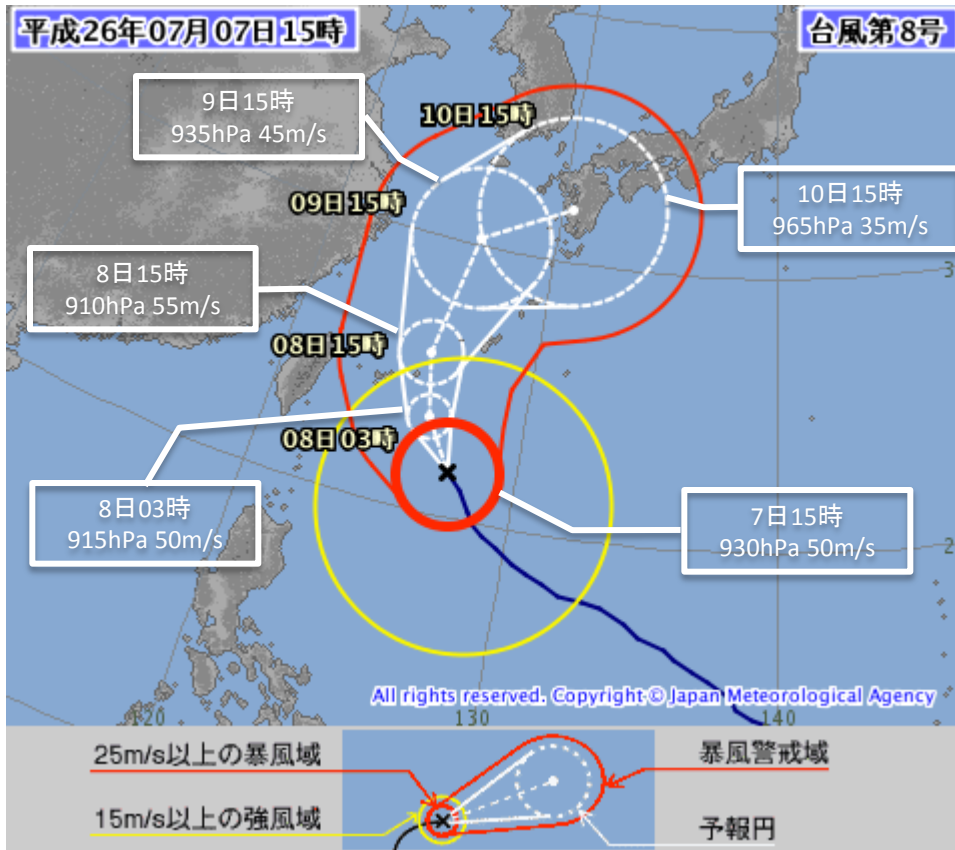
今後の予想を含めた最新の情報は各地の気象台が発表した気象情報をご利用ください。

(天気図: <http://www.ima.go.jp/jp/g3/index.html>)

(衛星画像: <http://www.ima.go.jp/jp/gms/>)

# 台風第8号進路予想

7月7日  
18時時点の資料



予想天気図(7月8日09時)

台風進路予想図  
(7月7日15時発表)

今後の予想を含めた最新の情報は各地の気象台が発表した気象情報をご利用ください。  
(台風情報：<http://www.jma.go.jp/jp/typh/> )

# 今後の防災上の警戒事項〔量的予想〕

7月7日  
18時時点の資料

## ■ 暴風

- ・沖縄地方では、7日夜から風が非常に強くなり、8日は猛烈な風が吹く見込み(最大風速55メートル)
- ・九州など西日本では、8日夜から10日にかけて非常に強い風のおそれ

## ■ 高波

- ・沖縄地方では、7日夜には大しけ、8日は猛烈なしけとなる見込み(最大14メートル)
- ・九州など西日本では、8日から10日にかけて大しけのおそれ

## ■ 高潮

- ・沖縄地方では、高潮に嚴重に警戒
- ・九州など西日本でも、台風の進路に当たり、湾や港に風が吹き込むようなところでは潮位が高くなる

## ■ 大雨 8日18時までの24時間雨量(多いところ)

- ・沖縄地方 350ミリ
- ・九州 120ミリ
- ・沖縄地方では 1時間80ミリ、九州など西日本では太平洋側を中心に1時間50ミリ超
- ・沖縄地方や西日本では、10日にかけてさらに雨量は増える。沖縄地方では総雨量400～500ミリのおそれ

## ■ 竜巻などの激しい突風

- ・台風から離れた地域でも発生することがある

今後の予想を含めた最新の情報は各地の気象台が発表した気象情報をご利用ください。

(全般台風情報：[http://www.jma.go.jp/jp/typh/typh\\_text.html](http://www.jma.go.jp/jp/typh/typh_text.html) )

(各地の気象情報：<http://www.jma.go.jp/jp/kishojoho/> )

# 雨・暴風に警戒を要する期間

7月7日  
18時時点の資料

|          | 7日 |   | 8日 |    |    | 9日~10日 |    |
|----------|----|---|----|----|----|--------|----|
|          | 昼  | 夜 | 朝  | 昼  | 夜  |        |    |
| 九州以外の西日本 |    |   |    |    |    | ←→     | ←→ |
| 九州       | ←→ |   |    |    |    | ←→     | ←→ |
| 沖縄       |    |   |    | ←→ | ←→ | ←→     | ←→ |

◎大雨・洪水: ←→

- ・短時間強雨による浸水
- ・雨が止んでも土砂災害
- ・上流の大雨で洪水

◎暴風: ←→

- ・内陸部でも局地的暴風

◎特別警報の可能性:



7月7日18時現在

今後の予想を含めた最新の情報は各地の気象台が発表した気象情報をご利用ください。

(気象警報・注意報: <http://www.ima.go.jp/jp/warn/>)

(各地の気象情報: <http://www.ima.go.jp/jp/kishojoho/>)

今後の予想を含めた最新の情報は、以下からご利用ください。

○気象警報・注意報(大雨,洪水,暴風(雪),波浪,高潮,大雪などによる、災害のおそれを警告・注意する)

<http://www.jma.go.jp/jp/warn/>

○各地の気象情報(気象概況や大雨の見通し)

<http://www.jma.go.jp/jp/kishojoho/>

○台風情報(台風の位置・強さ・速度などの解析・予報、大雨や暴風の見通し)

<http://www.jma.go.jp/jp/typh/>

[http://www.jma.go.jp/jp/typh/typh\\_text.html](http://www.jma.go.jp/jp/typh/typh_text.html)

○指定河川洪水予報(国や自治体の管理する主な河川のはん濫の危険度を予測)

<http://www.jma.go.jp/jp/flood/>

○土砂災害警戒情報(避難勧告等の応急対応が必要な土砂災害への警戒を呼びかける)

<http://www.jma.go.jp/jp/dosha/>

○土砂災害警戒判定メッシュ情報(土砂災害の危険度を5kmメッシュで表示)

<http://www.jma.go.jp/jp/doshamesh/>

○最新の気象データ(雨や風の観測データ)

[http://www.data.jma.go.jp/obd/stats/data/mdrr/rank\\_daily/prerct00.html#pre24h\\_rct](http://www.data.jma.go.jp/obd/stats/data/mdrr/rank_daily/prerct00.html#pre24h_rct)

[http://www.data.jma.go.jp/obd/stats/data/mdrr/rank\\_daily/data00.html#mxwsp](http://www.data.jma.go.jp/obd/stats/data/mdrr/rank_daily/data00.html#mxwsp)

(本報道発表に関するお問い合わせ)  
気象庁予報部業務課:03-3211-8302