

2014年4月2日8時46分頃にチリ北部沿岸で発生した地震について(第2報)

地震及び津波の概要

発生日時 : 4月2日08時46分頃(日本時間)
マグニチュード : 8.2
場所および深さ : チリ北部沿岸(南緯19.8度、西経70.8度) 深さ約10km
(震源は太平洋津波警報センター(PTWC)による)
津波警報等 : 日本への津波の有無については現在調査中

○ 海外の津波の観測状況

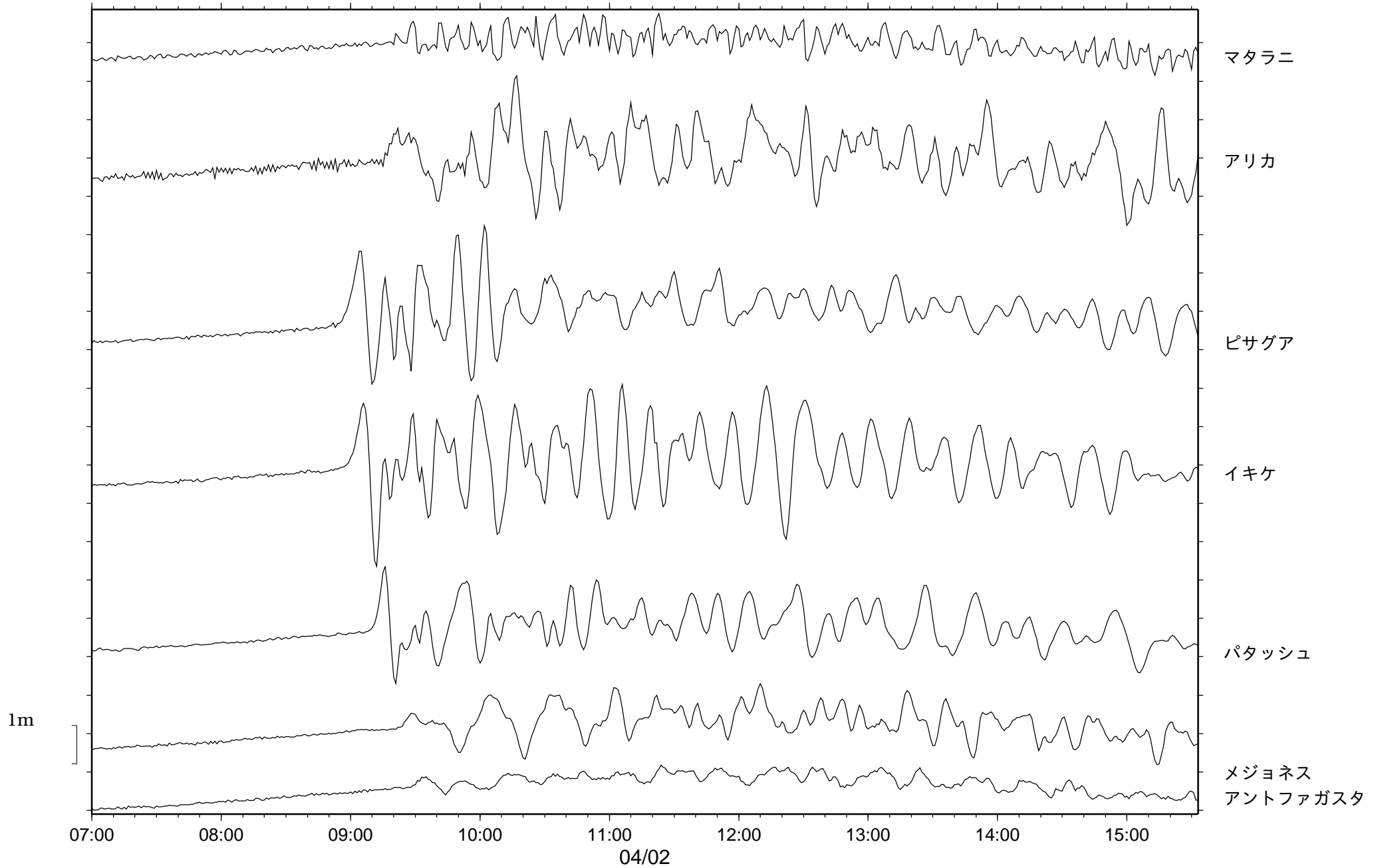
太平洋津波警報センター(PTWC)による津波の観測値(14時48分現在)

<国・地域名>	<検潮所名>	<津波の高さ>
チリ	イキケ	2.11m
チリ	ピサグア	2.01m
チリ	アリカ	1.83m
チリ	パタッシュェ	1.51m
チリ	メジョネス	0.86m
チリ	サンフェリックス	0.68m
ペルー	マタラニ	0.58m

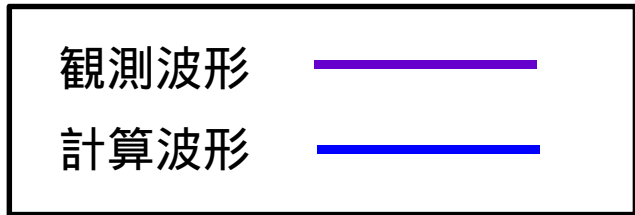
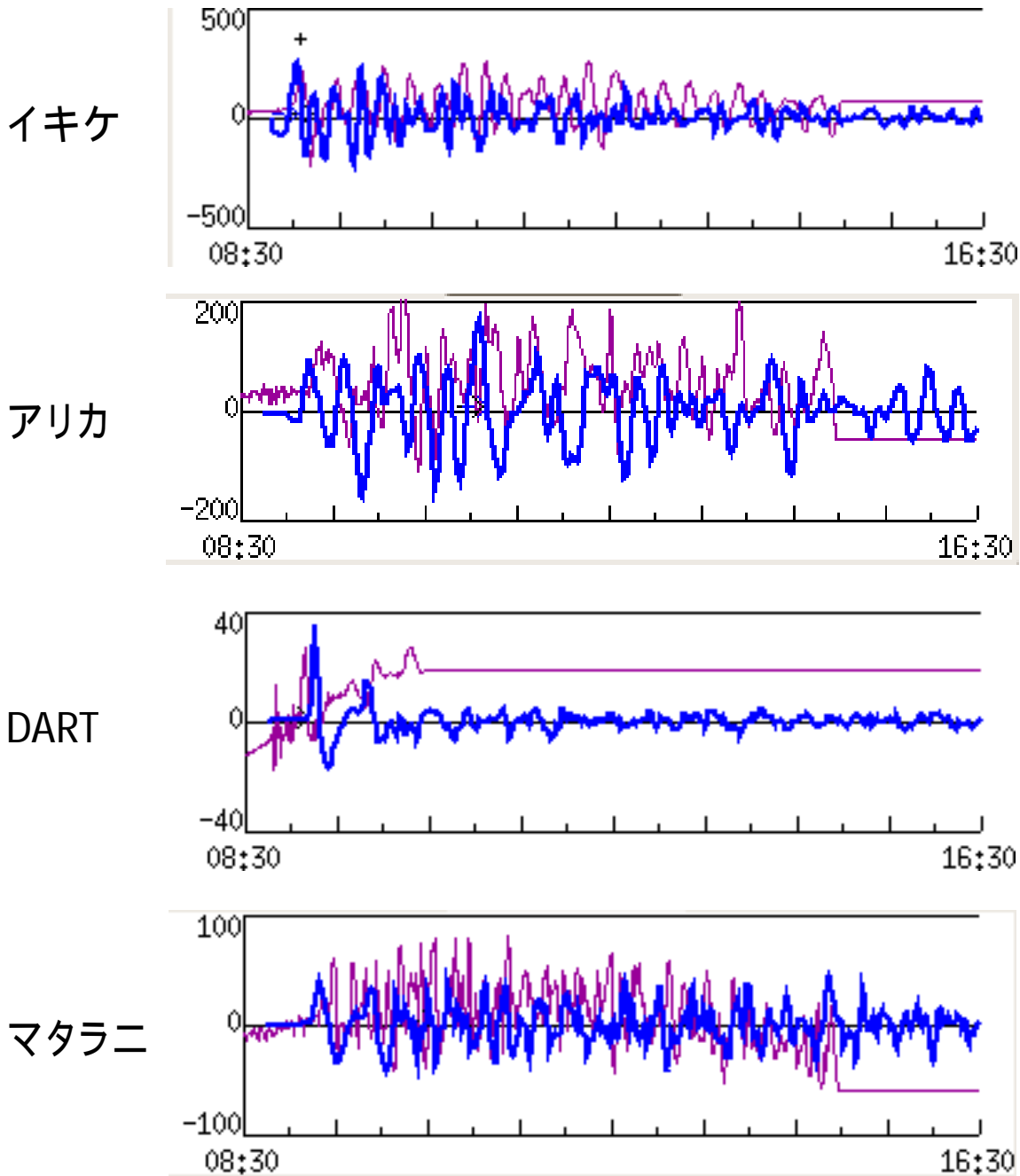
○ 防災上の留意事項

日本への津波の有無については現在調査中です。今後発表される情報に注意して下さい。

海外津波波形 (2014年4月2日15時30分現在)



2014年4月2日 チリ北部沿岸の地震 シミュレーション計算波形と観測波形との比較



津波の到達予測時刻

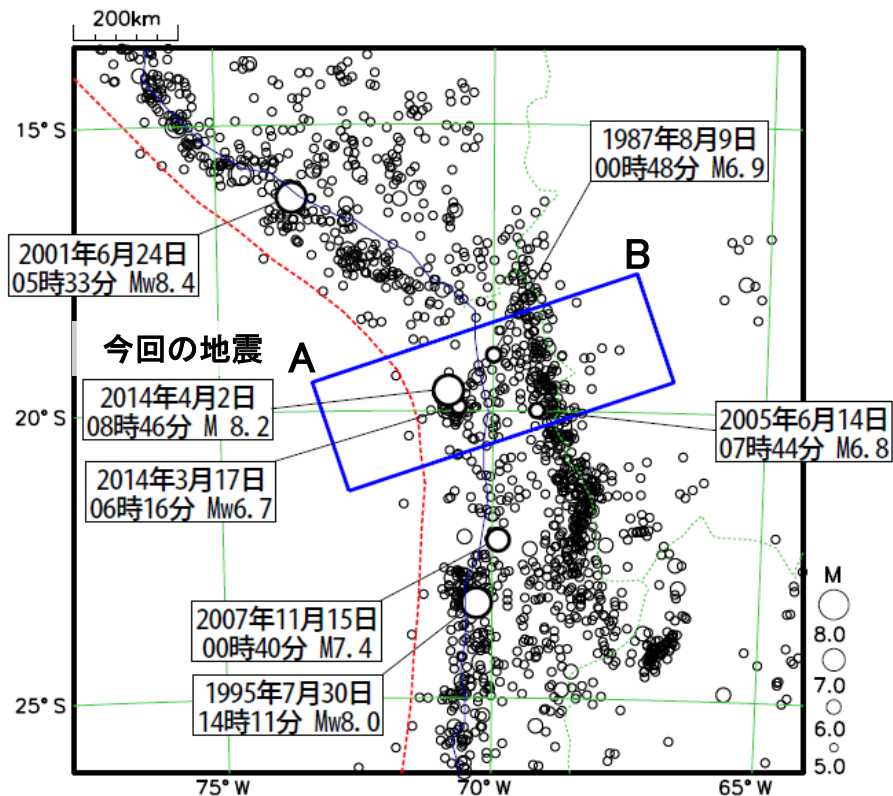
(各地の沿岸において、最も早く津波が到達する時刻を示す)

北海道太平洋沿岸東部	4月3日	5時00分
北海道太平洋沿岸中部	4月3日	5時30分
北海道太平洋沿岸西部	4月3日	6時00分
青森県太平洋沿岸	4月3日	5時30分
岩手県	4月3日	5時30分
宮城県	4月3日	5時30分
福島県	4月3日	6時00分
茨城県	4月3日	5時30分
千葉県九十九里・外房	4月3日	5時30分
伊豆諸島	4月3日	6時00分
小笠原諸島	4月3日	5時30分
相模湾・三浦半島	4月3日	6時00分
静岡県	4月3日	6時00分
愛知県外海	4月3日	6時30分
伊勢・三河湾	4月3日	6時30分
三重県南部	4月3日	6時30分
和歌山県	4月3日	6時30分
徳島県	4月3日	7時00分
愛媛県宇和海沿岸	4月3日	7時30分
高知県	4月3日	7時00分
宮崎県	4月3日	7時00分
鹿児島県東部	4月3日	7時30分
種子島・屋久島地方	4月3日	7時30分
奄美群島・トカラ列島	4月3日	7時30分
鹿児島県西部	4月3日	8時00分
沖縄本島地方	4月3日	7時30分
大東島地方	4月3日	7時00分
宮古島・八重山地方	4月3日	8時00分

平成 26 年 4 月 2 日 チリ北部沿岸の地震 (発生場所の詳細)

震央分布図

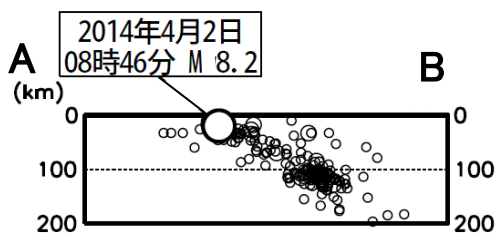
(1963 年 1 月 1 日 ~ 2014 年 4 月 2 日 13 時、深さ 0 ~ 200 km、M5.0 以上)



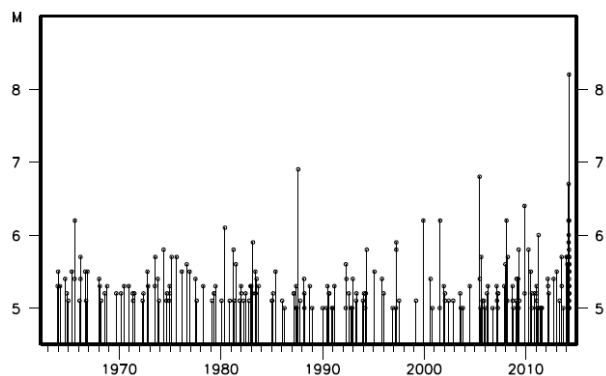
丸の大きさはマグニチュードの大きさを表す。

Mw は Global CMT 解 (<http://www.globalcmt.org>) に、その他の震源要素は米国地質調査所 (USGS) による。

上図の四角形領域内の A-B 断面図



上図の四角形領域内の地震活動経過図

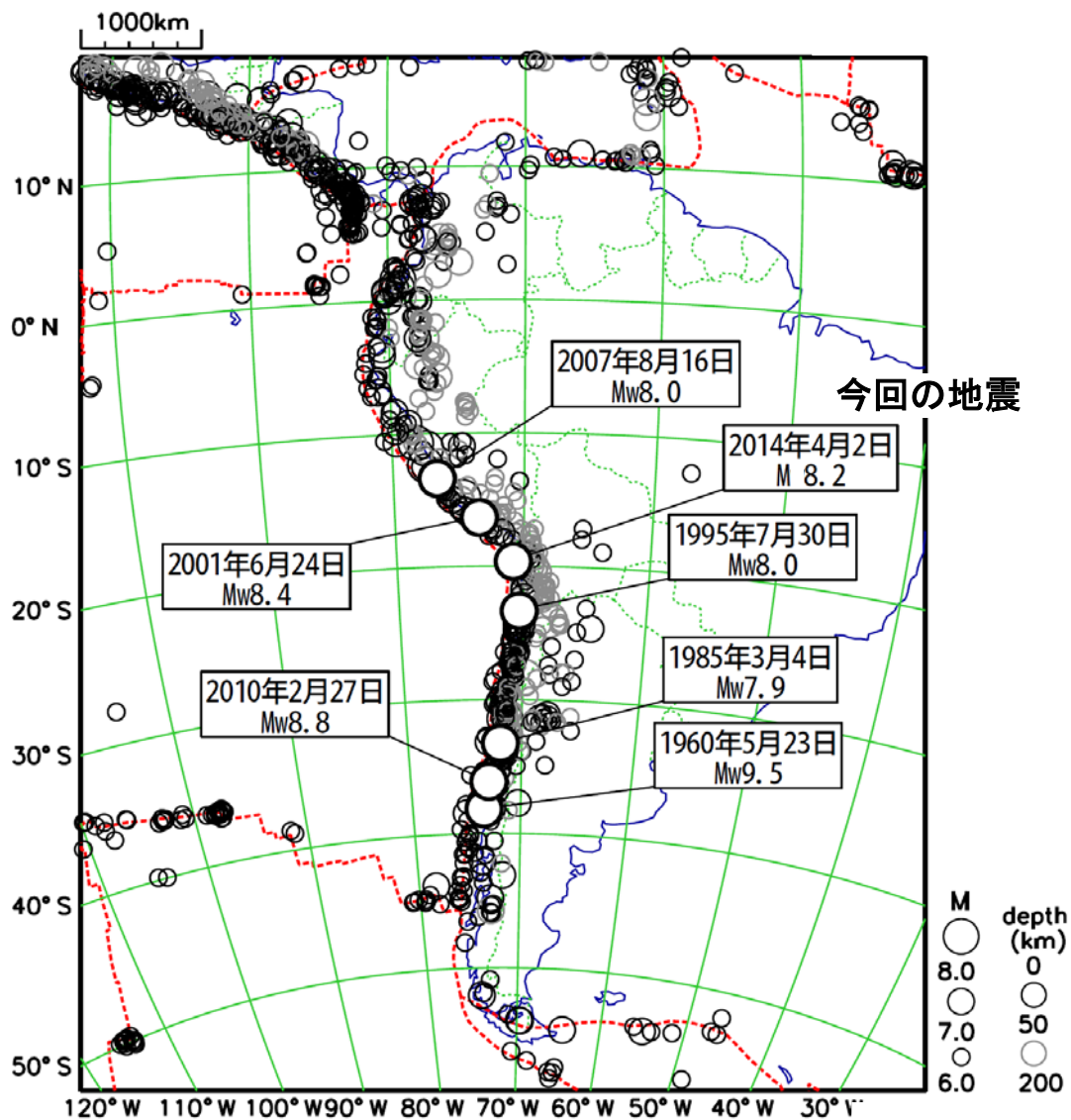


横軸は時間、縦軸は左がマグニチュード、縦棒のついた丸は地震発生時刻とマグニチュードの大きさを表す。

平成 26 年 4 月 2 日 チリ北部沿岸の地震 (周辺の過去の地震活動)

震央分布図

(1900 年 1 月～2014 年 4 月 2 日 13 時、深さ0～200km、M6.0 以上)



震源要素は国際地震センター（ISC）及び米国地質調査所（USGS）による。
マグニチュードは Global CMT 解による。<http://www.globalcmt.org>

海外の潮位観測点 (太平洋)

