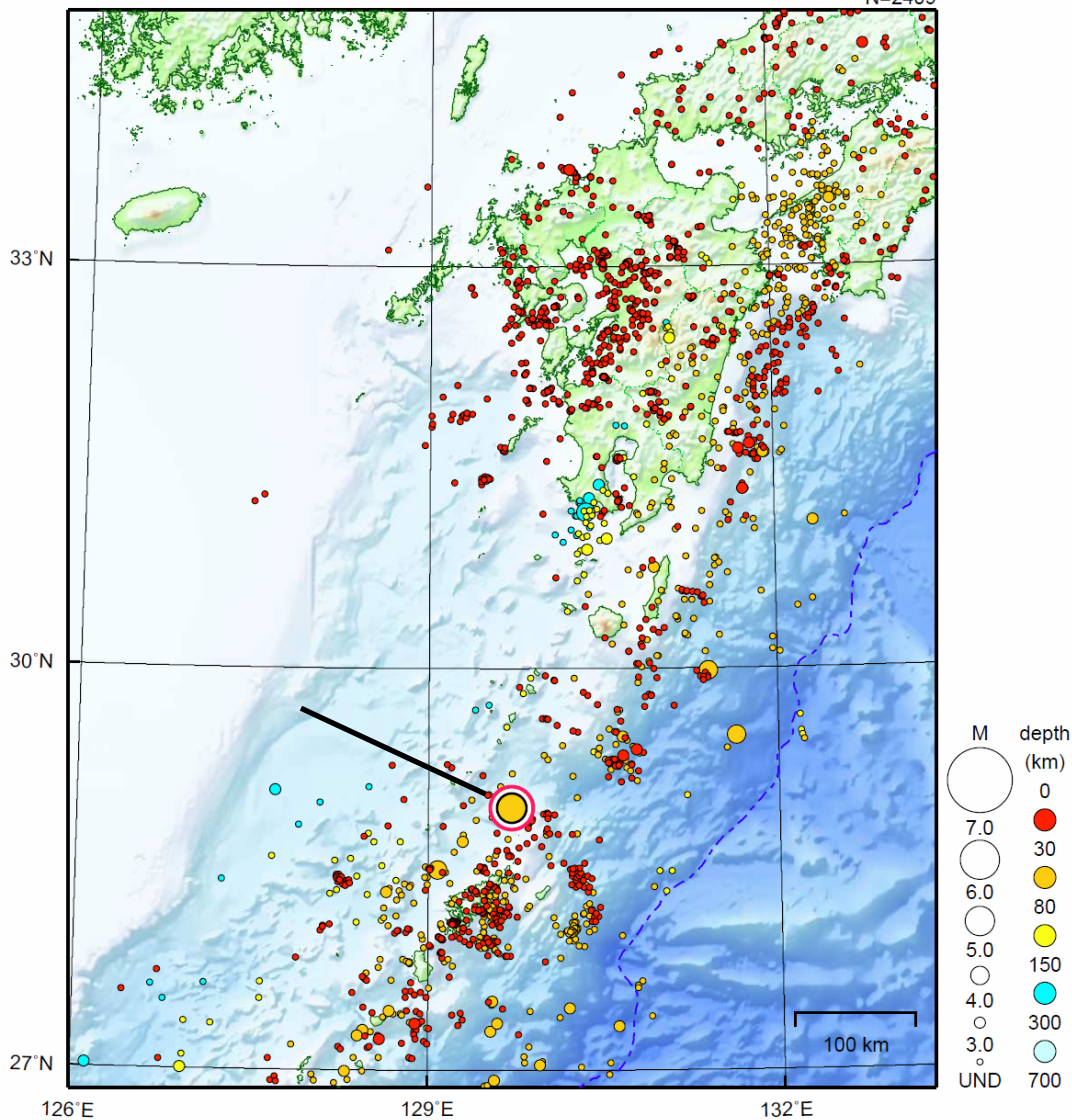


九州地方

2013/11/01 00:00 ~ 2013/11/30 24:00

N=2409



地形データは日本海洋データセンターの J-EGG500、米国地質調査所の GTOP030、及び米国国立地球物理データセンターの ETOP02V2 を使用

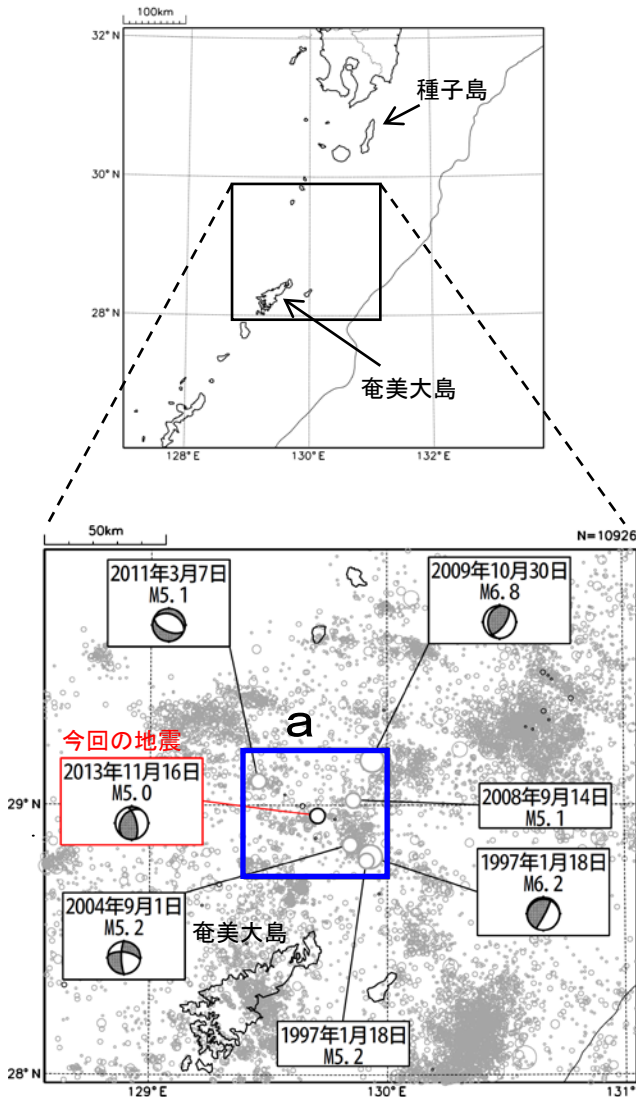
11月16日に奄美大島近海で M5.0 の地震（最大震度3）が発生した。

[上述の地震は M6.0 以上または最大震度 4 以上、陸域で M4.5 以上かつ最大震度 3 以上、海域で M5.0 以上かつ最大震度 3 以上、その他、注目すべき活動のいずれかに該当する地震。]

気象庁・文部科学省

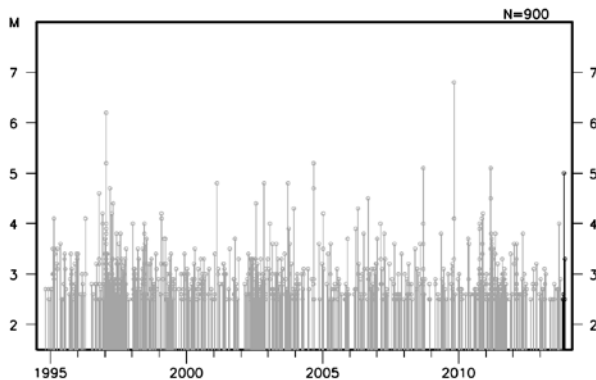
11月16日 奄美大島近海の地震

震央分布図
(1994年10月1日～2013年11月30日、
深さ0～90km、 $M \geq 2.5$)
2013年11月の地震を濃く表示
発震機構はCMT解

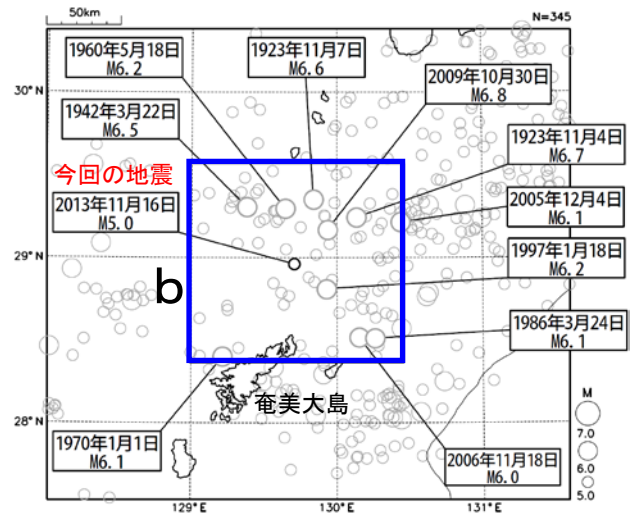


M5.0以上の地震に吹き出しを付けた

領域a内のM-T図



震央分布図
(1923年1月1日～2013年11月30日、
深さ0～90km、 $M \geq 5.0$)



今回の地震とM6.0以上の地震に吹き出しを付けた

領域b内のM-T図

