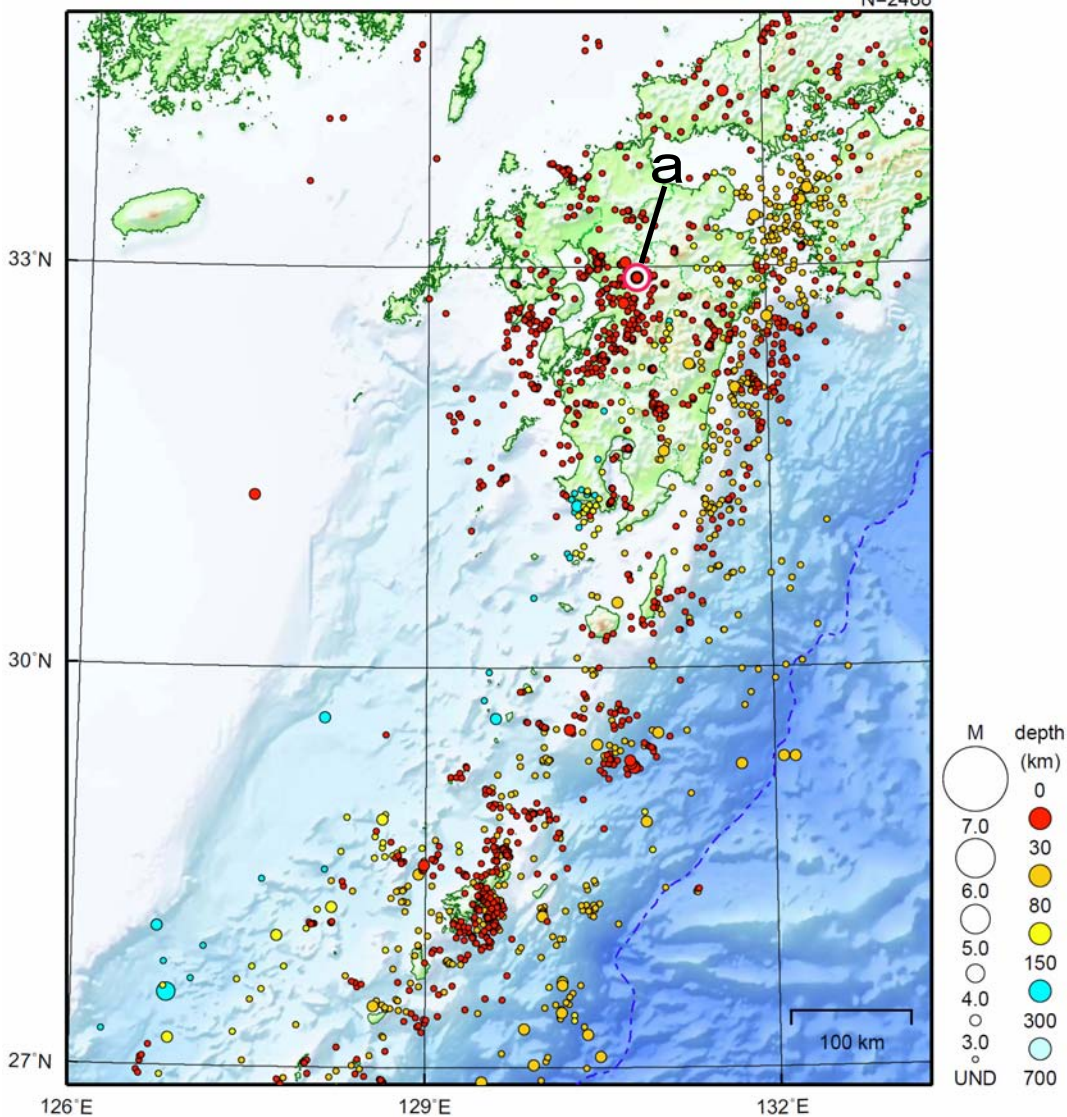


# 九州地方

2012/03/01 00:00 ~ 2012/03/31 24:00

N=2488



地形データは日本海洋データセンターの J-EGG500、米国地質調査所の GTOPO30、及び米国国立地球物理データセンターの ETOP02v2 を使用

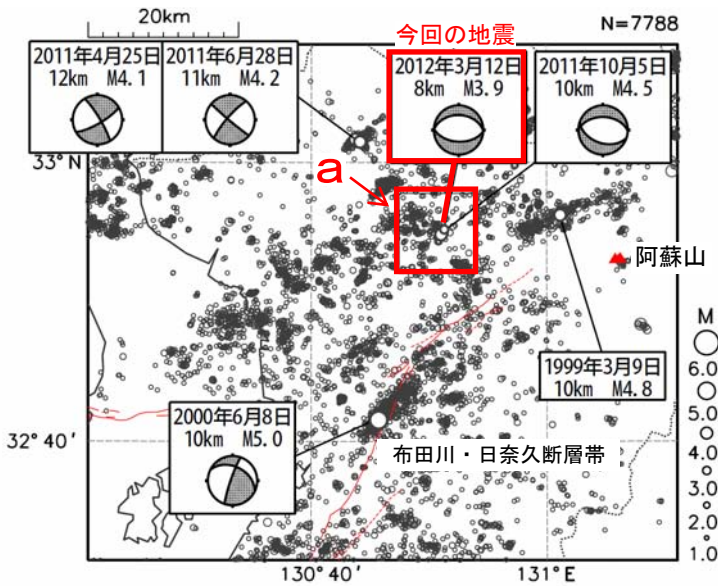
a) 3月12日に熊本県熊本地方で M3.9 の地震（最大震度4）が発生した。

[上述の地震は M6.0 以上または最大震度4以上、陸域で M4.5 以上かつ最大震度3以上、海域で M5.0 以上かつ最大震度3以上、その他、注目すべき活動のいずれかに該当する地震。]

# 3月12日 熊本県熊本地方の地震

震央分布図（1997年10月1日～2012年3月31日、 $M \geq 1.0$ 、深さ0～20km）

図中の細線は地震調査研究推進本部による主要活断層帯を表示。

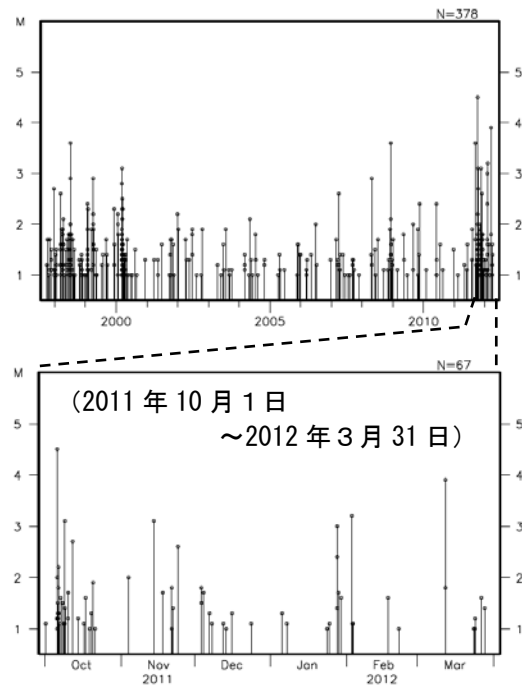


2012年3月12日07時58分に熊本県熊本地方の深さ8kmでM3.9の地震（最大震度4）が発生した。この地震の発震機構は南北方向に張力軸を持つ正断層型で、地殻内で発生した地震である。この地域の地殻内で発生する地震の発震機構は、今回の地震のように南北方向に張力軸を持つものが多い。

今回の地震の震央付近（領域a）では、2011年10月5日にM4.5の地震（最大震度5強）が発生している。

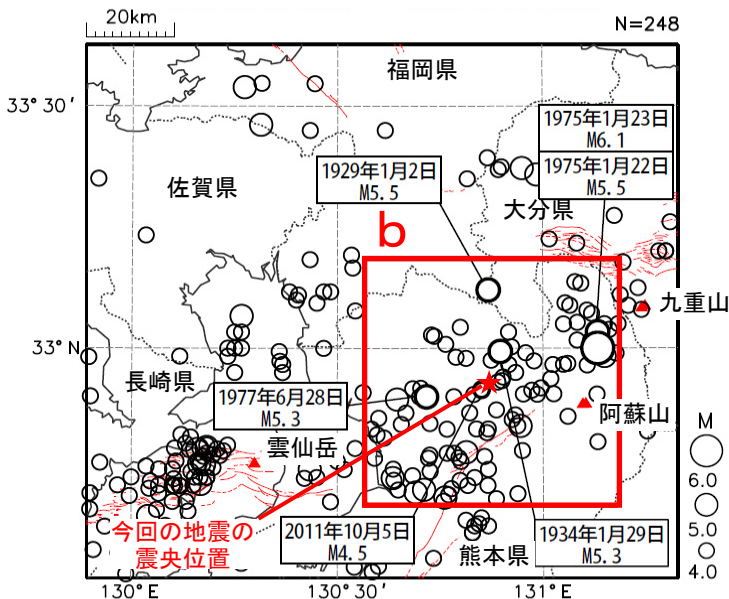
1997年10月以降の活動を見ると、今回の地震の震央付近（領域a）では、2011年9月までM4.0以上の地震は発生していなかった。

領域a内のM-T図



震央分布図（1923年8月1日～2012年3月31日、 $M \geq 4.0$ 、深さ0～50km）

図中の細線は地震調査研究推進本部による主要活断層帯を表示。



1923年8月以降の活動を見ると、今回の地震の震央周辺（領域b）では、M4.0以上の地震が時々発生している。

領域b内のM-T図

