

緊急地震速報の発表状況について

1 対象とした期間

平成 23 年 11 月 1 日 ～ 平成 23 年 11 月 30 日

2 対象とした地震

緊急地震速報（警報）を発表した地震：2 例

地震検知時刻	震源要素(※1)				観測された最大震度	震央地名	緊急地震速報の第1報で予想した最大震度	地震検知から第1報までの時間(秒)	備考
	北緯	東経	深さ	マグニチュード					
平成 23 年 11 月 21 日 19 時 16 分 34.3 秒	34° 52.3'	132° 53.6'	12km	5.4	5 弱	広島県北部	震度 3 程度以上	3.4	別添資料①
平成 23 年 11 月 24 日 19 時 25 分 42.5 秒	41° 45.0'	142° 53.2'	43km	6.2	5 弱	浦河沖	震度 5 弱程度以上	3.2	別添資料②

※ 記載されている震源要素については暫定値を用いています。

震源要素、最大震度等については観測データの精査に伴って変更される可能性があります。

緊急地震速報（予報）を発表した件数（上表の地震も含む）

	発表した地震の数
平成 23 年 11 月	135

気象庁は、平成 19 年 12 月 1 日より、地震動の予報を「緊急地震速報（予報）」、地震動の警報を「緊急地震速報（警報）」（または単に「緊急地震速報」）、という名称でそれぞれ発表しています。

また、気象庁では、全国約 210 箇所の地震計に加え、(独)防災科学技術研究所の高感度地震観測網（全国約 800 箇所）を利用し、緊急地震速報（予報及び警報）を提供しています。気象庁は、今後も(独)防災科学技術研究所と協力して、より有効な情報となるように緊急地震速報（予報及び警報）の高度化に努めていきます。

なお、緊急地震速報（予報及び警報）に関する詳しい説明は、気象庁ホームページ（以下 URL）をご覧ください。

<http://www.seisvol.kishou.go.jp/eq/EEW/kaisetsu/index.html>

緊急地震速報（警報）の内容

発生した地震の概要

地震発生日時	震央地名	北緯	東経	深さ	マグニチュード	最大震度
平成23年11月21日19時16分29.5秒	広島県北部	34° 52.3′	132° 53.6′	12km	5.4	5弱

(※) 震源とマグニチュードは暫定値

1 震度4以上を観測した主な地点における予報または警報発表から主要動到達までの時間及び観測された震度

地点名	発表から主要動到達までの時間（秒）			震度
	第1報	2点以上の観測点データを用いた場合	警報	
広島県三次市	-	-	-	5弱

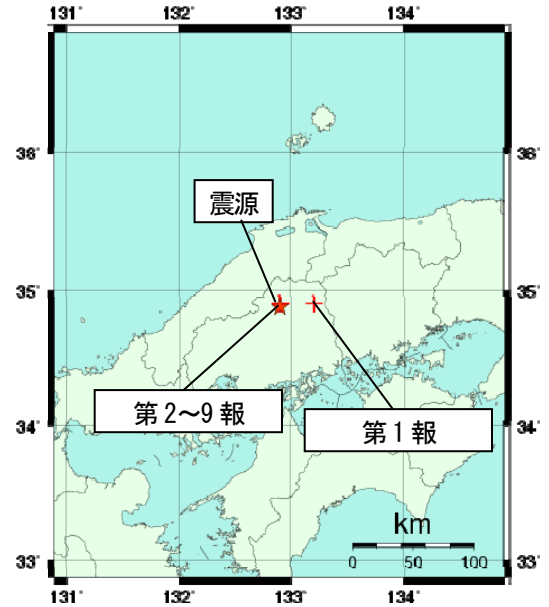


図: 推定した震源の位置

2 緊急地震速報（警報）の詳細（表中の網掛は、2点以上の観測点のデータを用いて最も早く発表した警報を表す）

発表時刻等		震源要素等	地震波検知からの経過時間（秒）	震源要素				発表から主要動到達までの時間（秒）	予想した最大震度	警報の発表
				北緯	東経	深さ	マグニチュード			
地震波検知時刻	19時16分34.3秒									
1	19時16分37.7秒	3.4	34.9	133.2	10km	4.1	-	※1		
2	19時16分39.1秒	4.8	34.9	132.9	10km	4.8	-	※2		
3	19時16分39.7秒	5.4	34.9	132.9	10km	4.9	-	※2		
4	19時16分40.0秒	5.7	34.9	132.9	10km	4.9	-	※2		
5	19時16分45.2秒	10.9	34.9	132.9	10km	5.3	-	※3		
6	19時16分46.6秒	12.3	34.9	132.9	10km	5.5	-	※4	○	
7	19時16分52.8秒	18.5	34.9	132.9	10km	5.5	-	※4		
8	19時17分04.2秒	29.9	34.9	132.9	10km	5.5	-	※4		
9	19時17分23.5秒	49.2	34.9	132.9	10km	5.5	-	※4		

※1 最大震度3程度以上

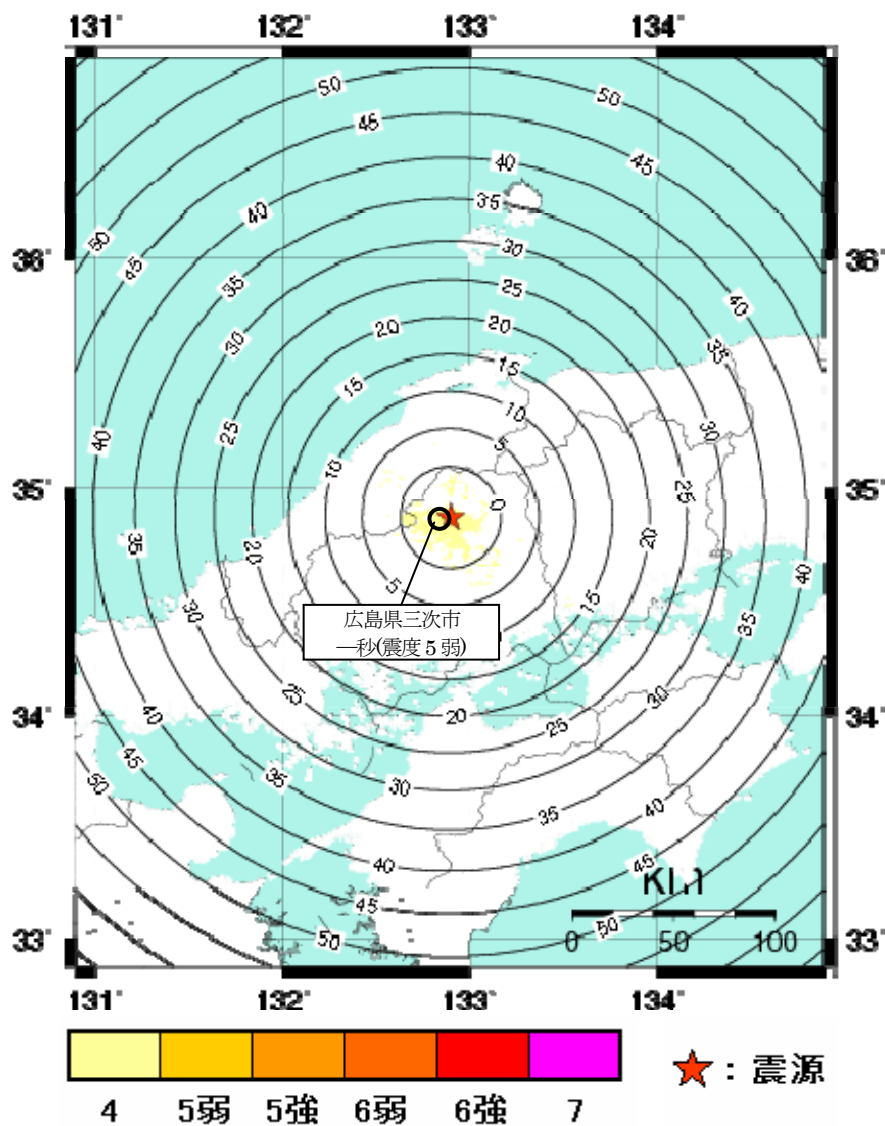
※2 震度4程度 広島県北部

※3 震度4程度 広島県北部、島根県東部、島根県西部

※4 震度4から5弱程度 広島県北部
震度4程度 島根県東部、島根県西部、広島県南東部

緊急地震速報（予報）の第1報発表から

主要動到達までの時間及び推計震度分布図

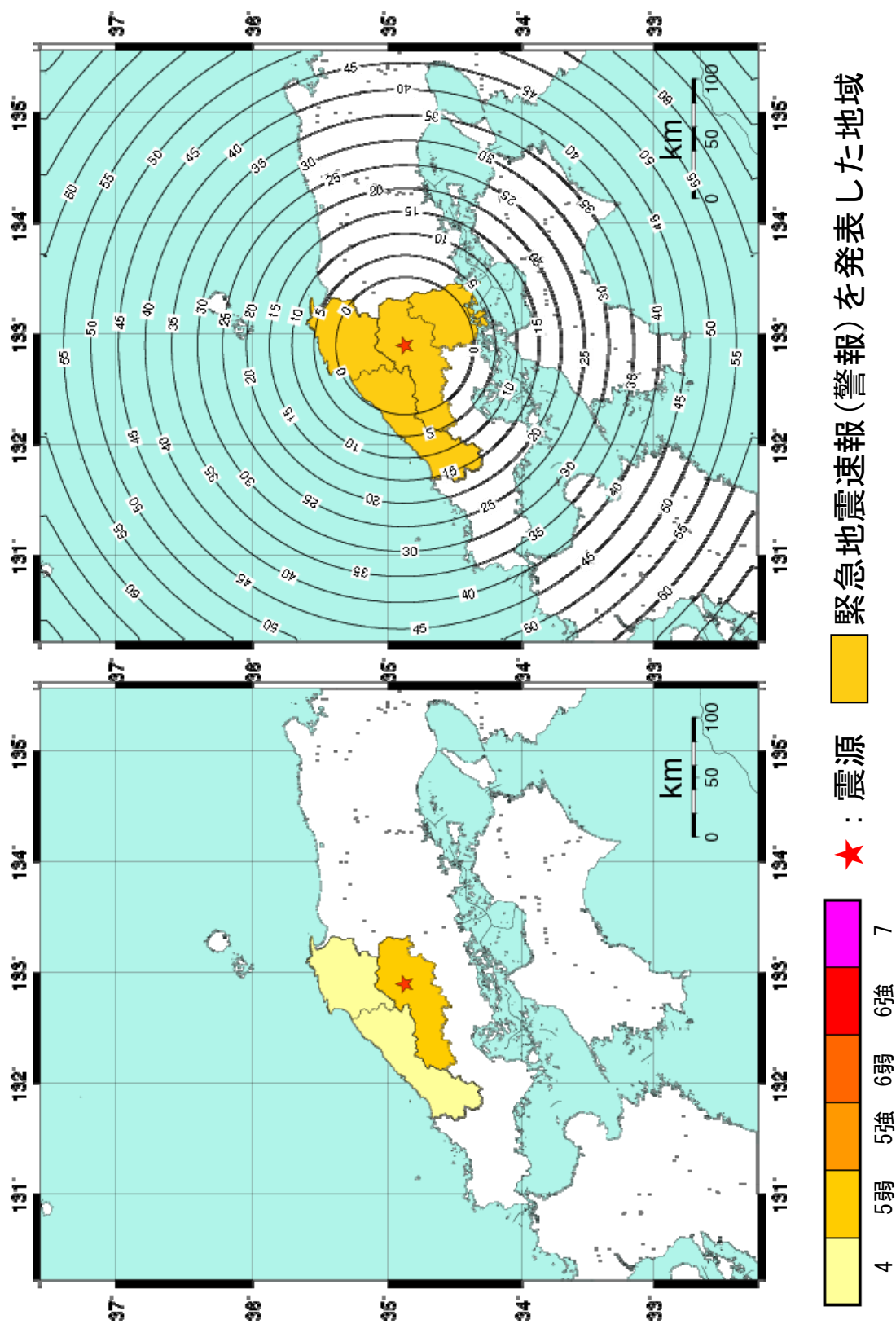


発生した地震の概要（暫定値）

平成23年11月21日19時16分 広島県北部

北緯34度52.3分 東経132度53.6分 深さ12km マグニチュード5.4

緊急地震速報(警報)の猶予時間・発表対象地域及び観測された震度分布



緊急地震速報（警報）の内容

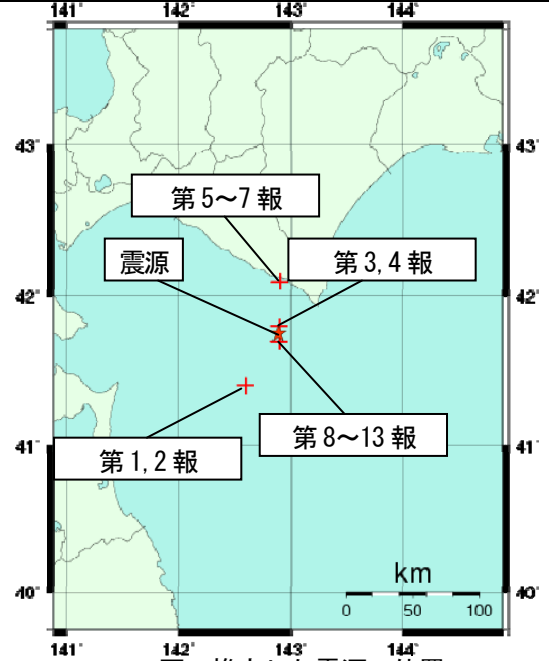
発生した地震の概要

地震発生日時	震央地名	北緯	東経	深さ	マグニチュード	最大震度
平成23年11月24日19時25分33.7秒	浦河沖	41° 45.0′	142° 53.2′	43km	6.2	5弱

(※) 震源とマグニチュードは暫定値

1 震度4以上を観測した主な地点における予報または警報発表から主要動到達までの時間及び観測された震度

地点名	発表から主要動到達までの時間（秒）			震度
	第1報	2点以上の観測点データを用いた場合	警報	
北海道浦河町	4	-	-	5弱



図：推定した震源の位置

2 緊急地震速報（警報）の詳細（表中の網掛は、2点以上の観測点のデータを用いて最も早く発表した警報を表す）

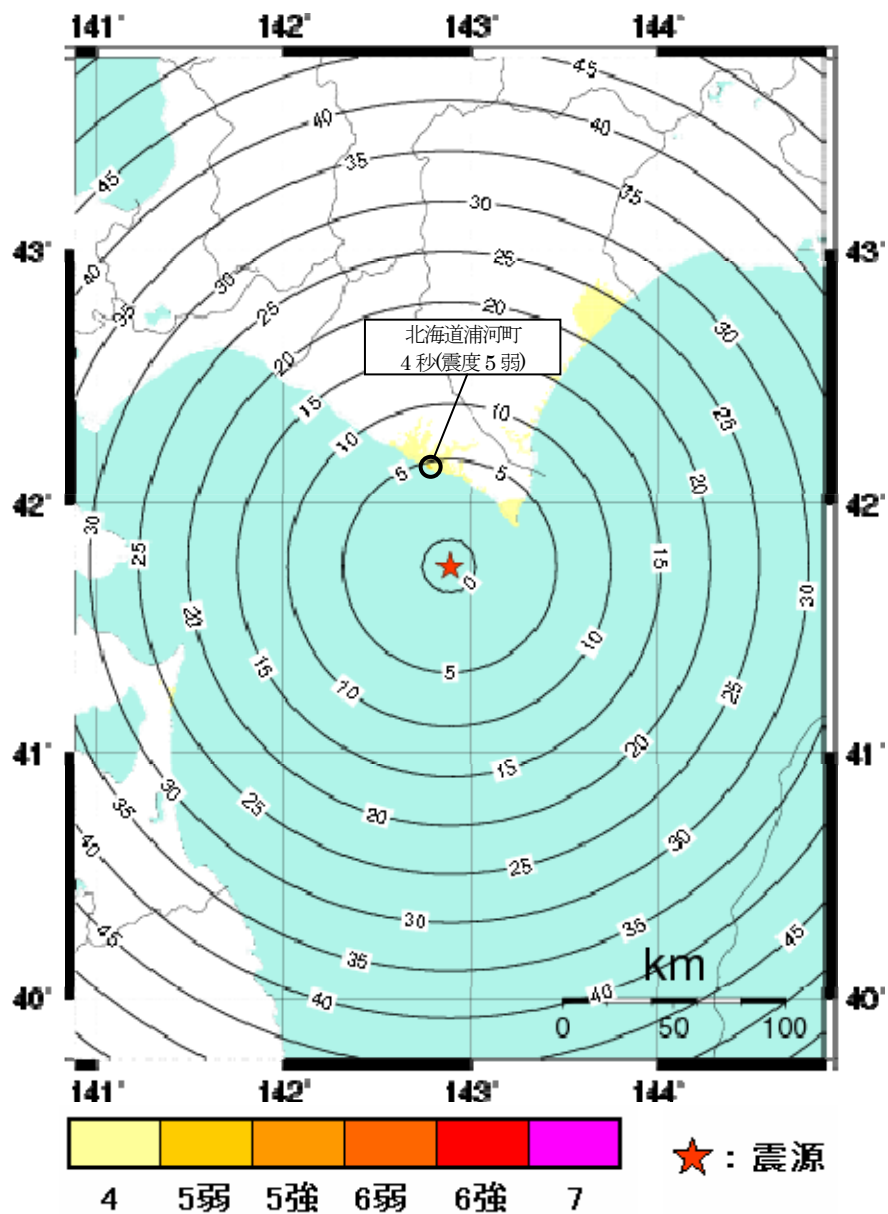
発表時刻等		震源要素等	地震波検知からの経過時間（秒）	震源要素				発表から主要動到達までの時間（秒）	予想した最大震度	警報の発表
				北緯	東経	深さ	マグニチュード			
地震波検知時刻	19時25分42.5秒									
1	19時25分45.7秒	3.2	41.4	142.6	10km	7.1	4	※1		
2	19時25分49.9秒	7.4	41.4	142.6	10km	7.1	-	※1		
3	19時25分52.7秒	10.2	41.8	142.9	40km	6.2	-	※2		
4	19時25分53.1秒	10.6	41.8	142.9	40km	6.2	-	※2		
5	19時25分55.4秒	12.9	42.1	142.9	30km	5.1	-	※3		
6	19時25分55.7秒	13.2	42.1	142.9	30km	5.8	-	※4		
7	19時25分57.4秒	14.9	42.1	142.9	20km	5.8	-	※5	○	
8	19時26分03.0秒	20.5	41.7	142.9	40km	5.7	-	※3		
9	19時26分07.7秒	25.2	41.7	142.9	40km	6.3	-	※6		
10	19時26分12.1秒	29.6	41.7	142.9	40km	6.3	-	※6		
11	19時26分22.6秒	40.1	41.7	142.9	40km	6.3	-	※6		
12	19時26分42.2秒	59.7	41.7	142.9	30km	6.4	-	※7		
13	19時26分52.8秒	70.3	41.7	142.9	40km	6.4	-	※8		

- ※1 震度5弱程度以上 日高地方東部
震度4程度以上 青森県下北、日高地方中部、十勝地方南部、青森県三八上北、日高地方西部、渡島地方東部、岩手県沿岸北部、胆振地方中東部、青森県津軽北部、岩手県内陸北部、石狩地方南部、十勝地方中部、渡島地方西部、胆振地方西部、十勝地方北部、空知地方南部、釧路地方中南部、石狩地方中部
- ※2 震度4程度 十勝地方南部、日高地方中部、日高地方西部、日高地方東部
震度3から4程度 胆振地方中東部、十勝地方中部
- ※3 震度4程度 日高地方東部
- ※4 震度4程度 日高地方東部、日高地方中部、十勝地方南部
- ※5 震度5弱程度 日高地方東部
震度4程度 日高地方中部、十勝地方南部

- | | | |
|----|-----------|-------------------------------------|
| ※6 | 震度4程度 | 日高地方東部、十勝地方南部、日高地方中部、日高地方西部 |
| | 震度3から4程度 | 胆振地方中東部、十勝地方中部 |
| ※7 | 震度4から5弱程度 | 日高地方東部 |
| | 震度4程度 | 十勝地方南部、日高地方中部、日高地方西部、胆振地方中東部、十勝地方中部 |
| ※8 | 震度4から5弱程度 | 日高地方東部 |
| | 震度4程度 | 十勝地方南部、日高地方中部、日高地方西部、胆振地方中東部、十勝地方中部 |
| | 震度3から4程度 | 青森県下北 |

緊急地震速報（予報）の第1報発表から

主要動到達までの時間及び推計震度分布図



発生した地震の概要（暫定値）

平成23年11月24日19時25分 浦河沖

北緯41度45.0分 東経142度53.2分 深さ43km マグニチュード6.2

緊急地震速報(警報)の猶予時間・発表対象地域及び観測された震度分布

