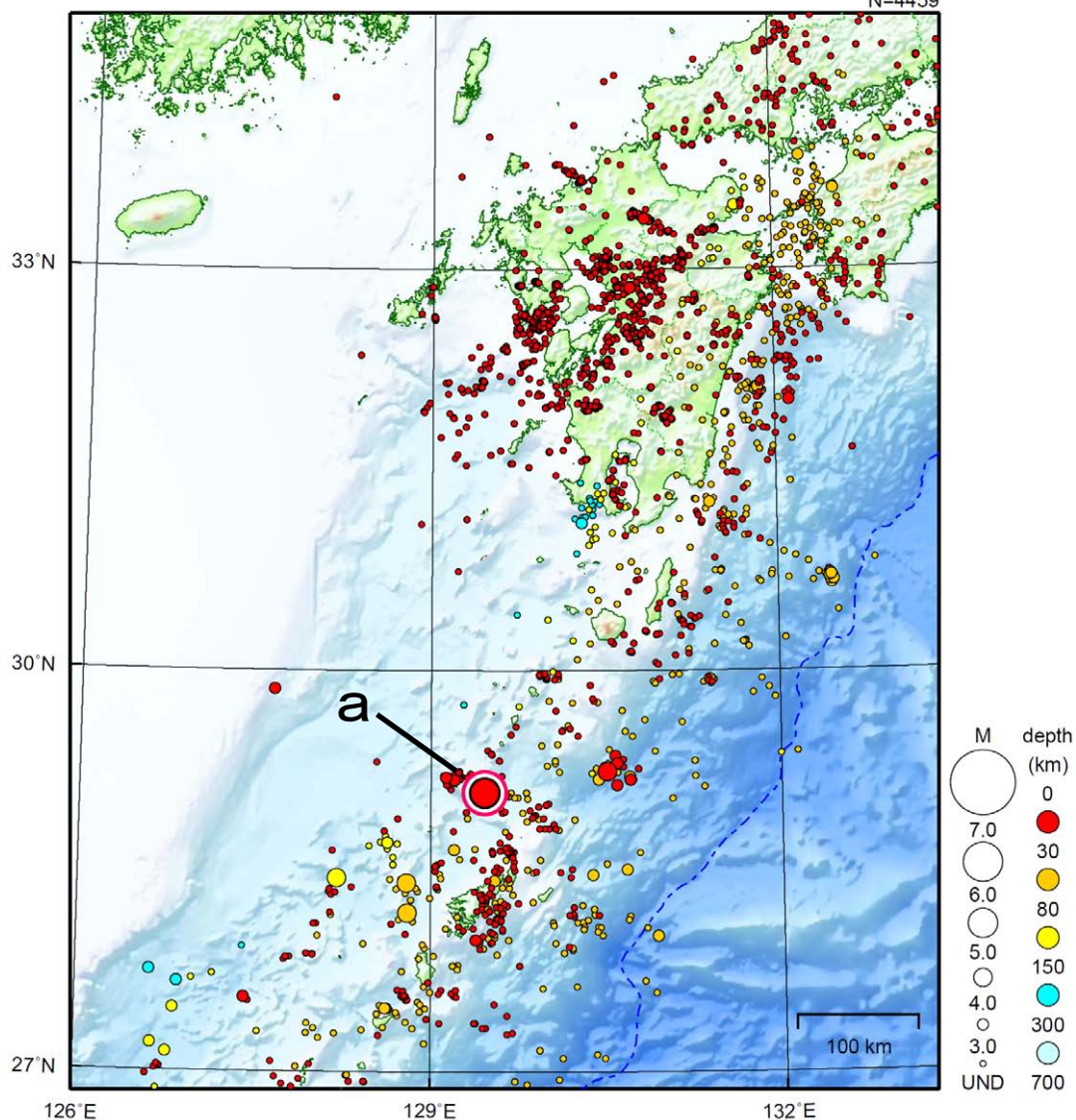


九州地方

2011/03/01 00:00 ~ 2011/03/31 24:00

N=4459



地形データは日本海洋データセンターの J-EGG500、米国地質調査所の GTOPO30、及び米国国立地球物理データセンターの ETOP02v2 を使用

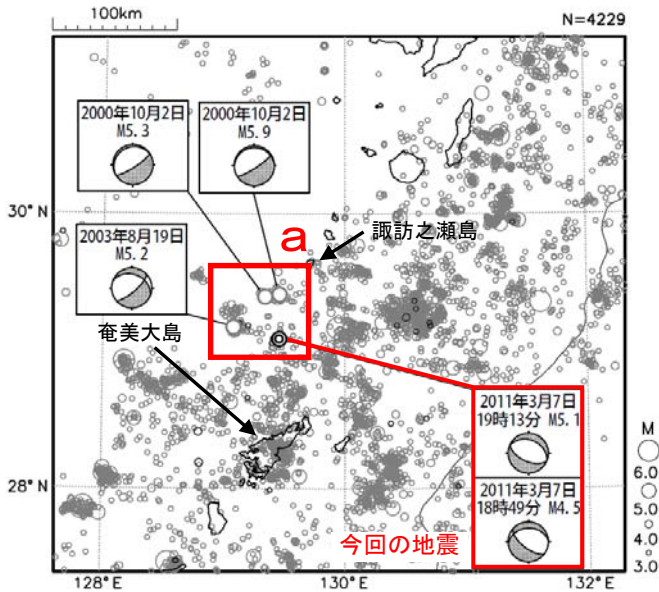
a) 3月7日にトカラ列島近海で、M5.1の地震（最大震度3）が発生した。

[上述の地震は M6.0 以上または最大震度 4 以上、陸域で M4.5 以上かつ最大震度 3 以上、海域で M5.0 以上かつ最大震度 3 以上、その他、注目すべき活動のいずれかに該当する地震。]

3月7日 トカラ列島近海の地震

震央分布図 (1997年10月1日~2011年3月31日、 $M \geq 3.0$ 、深さ0~100km)

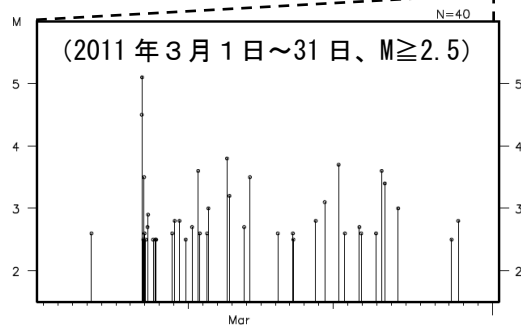
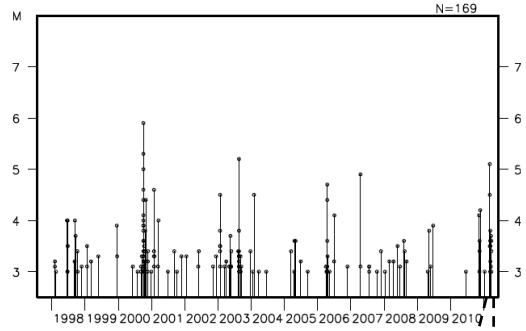
2011年3月以降の地震を濃く表示。発震機構はCMT解。



2011年3月7日19時13分にトカラ列島近海でM5.1の地震(最大震度3)が発生した。この地震の発震機構(CMT解)は北北東-南南西方向に張力軸を持つ正断層型であった。また、ほぼ同じ場所で、18時49分にはM4.5の地震(最大震度3)、22時44分にはM3.5の地震(最大震度2)が発生した。

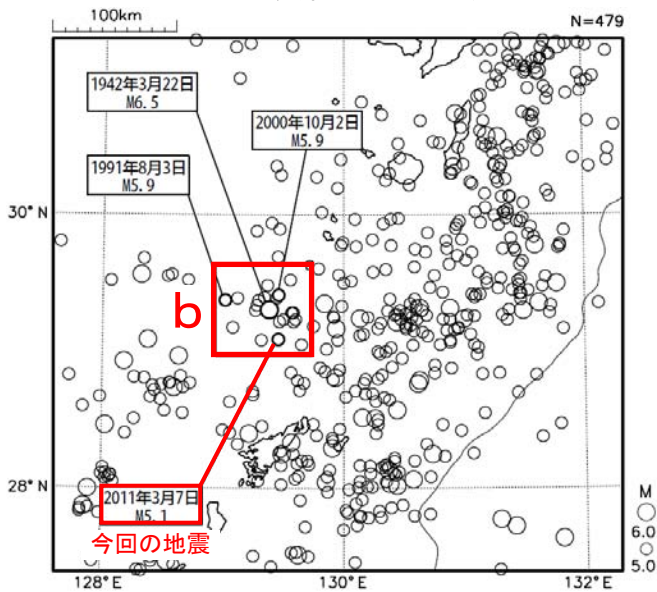
1997年10月以降の活動を見ると、今回の地震の震央付近(領域a)では、2000年10月2日にM5.9の地震(最大震度5強)を最大とするまとまった地震活動が発生している。

領域a内の地震活動経過図



1923年8月以降の活動を見ると、今回の地震の震央付近(領域b)では、M5.0以上の地震が時々発生している。

震央分布図 (1923年8月1日~2011年3月31日、 $M \geq 5.0$ 、深さ0~100km)



領域b内の地震活動経過図

