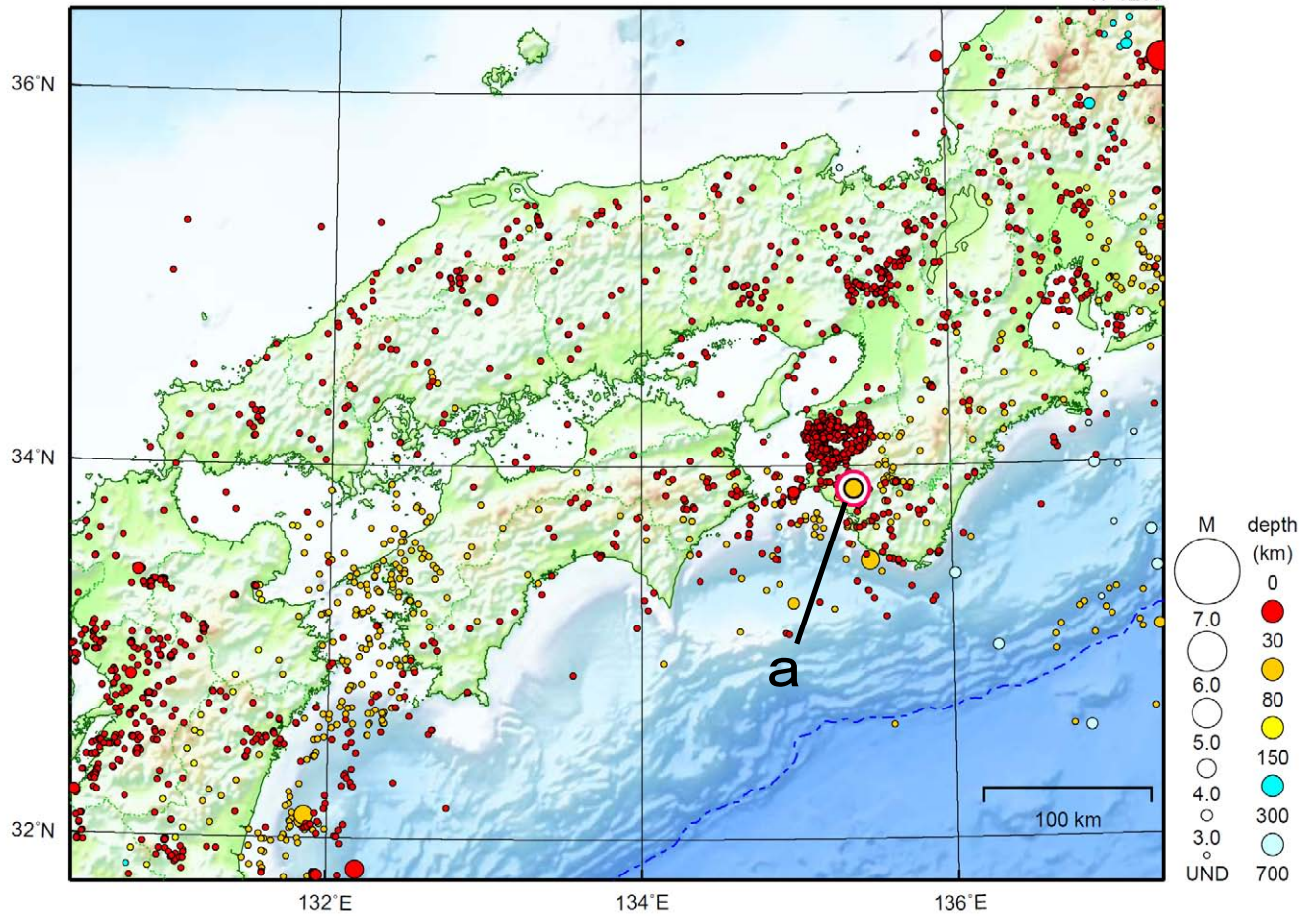


近畿・中国・四国地方

2011/02/01 00:00 ~ 2011/02/28 24:00

N=3258



地形データは日本海洋データセンターのJ-EGG500、米国地質調査所のGTOP030、及び米国国立地球物理データセンターのETOP02v2を使用

a) 2月21日に和歌山県北部でM4.8の地震（最大震度4）が発生した。

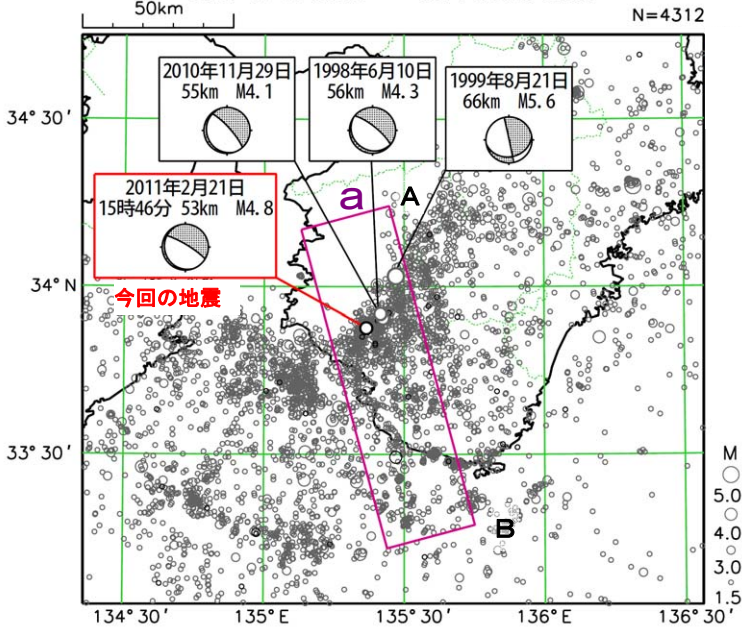
気象庁はこの地震に対して〔和歌山県南部〕で情報発表した。

[上述の地震はM6.0以上または最大震度4以上、陸域でM4.5以上かつ最大震度3以上、海域でM5.0以上かつ最大震度3以上、その他、注目すべき活動のいずれかに該当する地震。]

2月21日 和歌山県北部の地震

情報発表に用いた震央地名は〔和歌山県南部〕である。

震央分布図 (1997年10月1日～2011年2月28日、
深さ20～90km、 $M \geq 1.5$)
2011年2月以降の地震を濃く表示

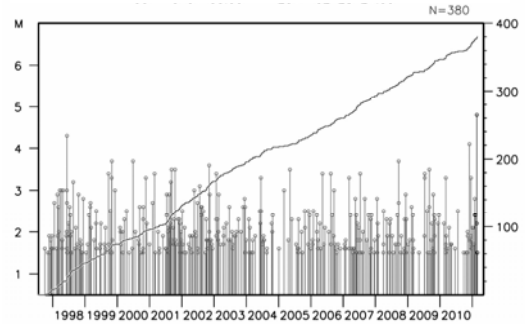
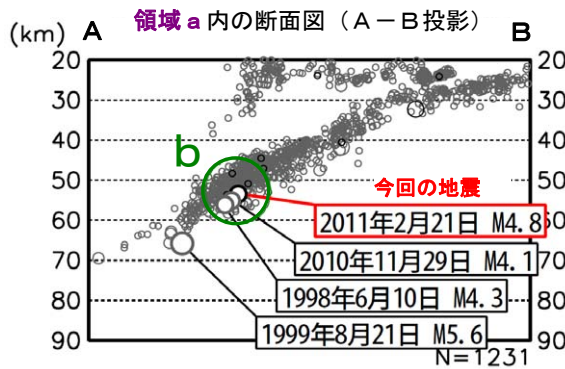


2011年2月21日15時46分に和歌山県北部の深さ53kmでM4.8の地震(最大震度4)が発生した。この地震はフィリピン海プレート内部で発生した。この地震の発震機構は北東-南西方向に張力軸を持つ型であった。

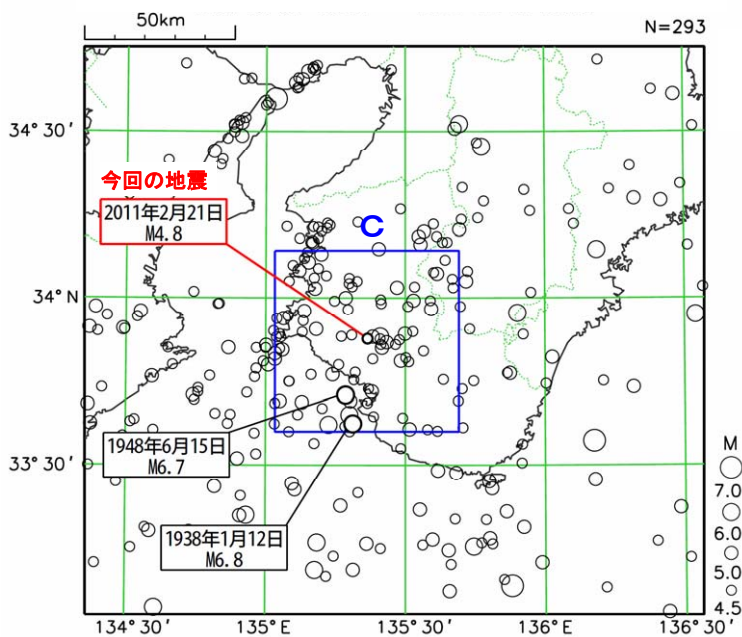
今回の地震により、和歌山県御坊市と田辺市で建物のガラスが破損するなどの被害があった(総務省消防庁による)。

1997年10月以降の活動を見ると、今回の地震の震源付近(領域b)では、地震が定常的に発生しており、M4.0以上の地震としては、最近では2010年11月29日にM4.1の地震(最大震度3)が発生している。

領域b内の地震活動経過図及び回数積算図



震央分布図 (1923年8月1日～2011年2月28日、
深さ0～90km、 $M \geq 4.5$)



1923年8月以降の活動を見ると、今回の地震の震央周辺(領域c)では、1938年1月12日にM6.8の地震が発生し、道路亀裂などの被害が発生した。1948年6月15日にはM6.7の地震が発生し、死者2人、負傷者33人などの被害が発生した(被害内容は「最新版 日本被害地震総覧」による)。

領域c内の地震活動経過図

