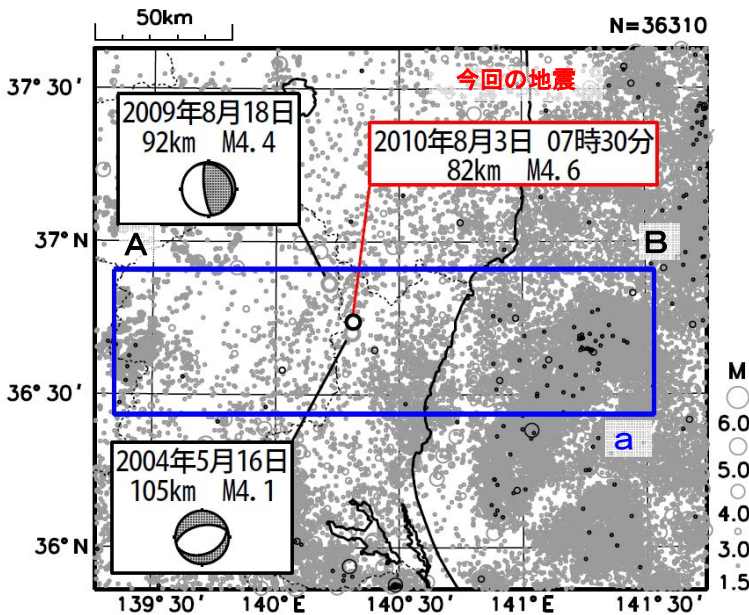


8月3日 茨城県北部の地震

震央分布図 (1997年10月1日~2010年8月3日、
深さ0~120km、 $M \geq 1.5$)

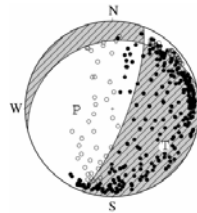
2010年7月以降の地震を濃く表示



2010年8月3日 07時30分に茨城県北部の深さ82kmでM4.6の地震(最大震度3)が発生した。

この地震の発震機構は、太平洋プレートの沈み込む方向に圧力軸を持つ型で、太平洋プレート内部で発生した地震である。

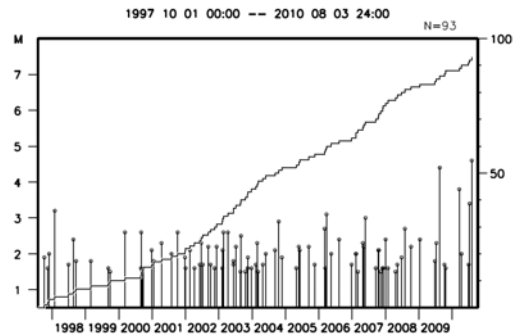
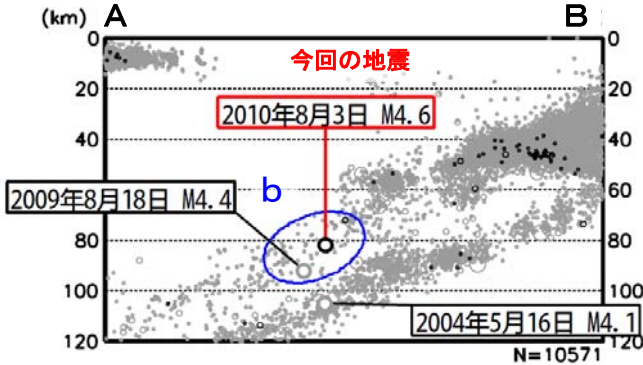
1997年10月以降の活動を見ると、今回の地震の震源付近(領域b)ではM5.0を超える地震は発生していない。



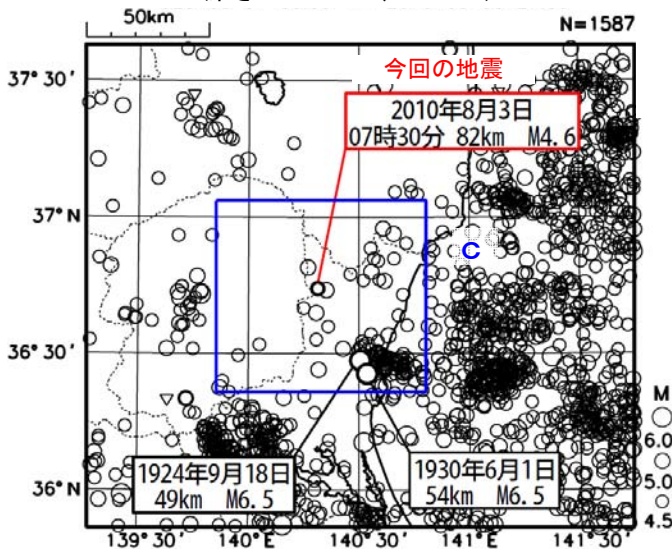
今回の地震の発震機構

領域b内の地震活動経過図、回数積算図

領域aの断面図 (A-B投影)



震央分布図 (1923年8月1日~2010年8月3日、
深さ0~120km、 $M \geq 4.5$)



1923年8月以降の活動を見ると、今回の地震の震央付近(領域c)では、M6.0を超える地震が2回発生している。

領域c内の地震活動経過図

