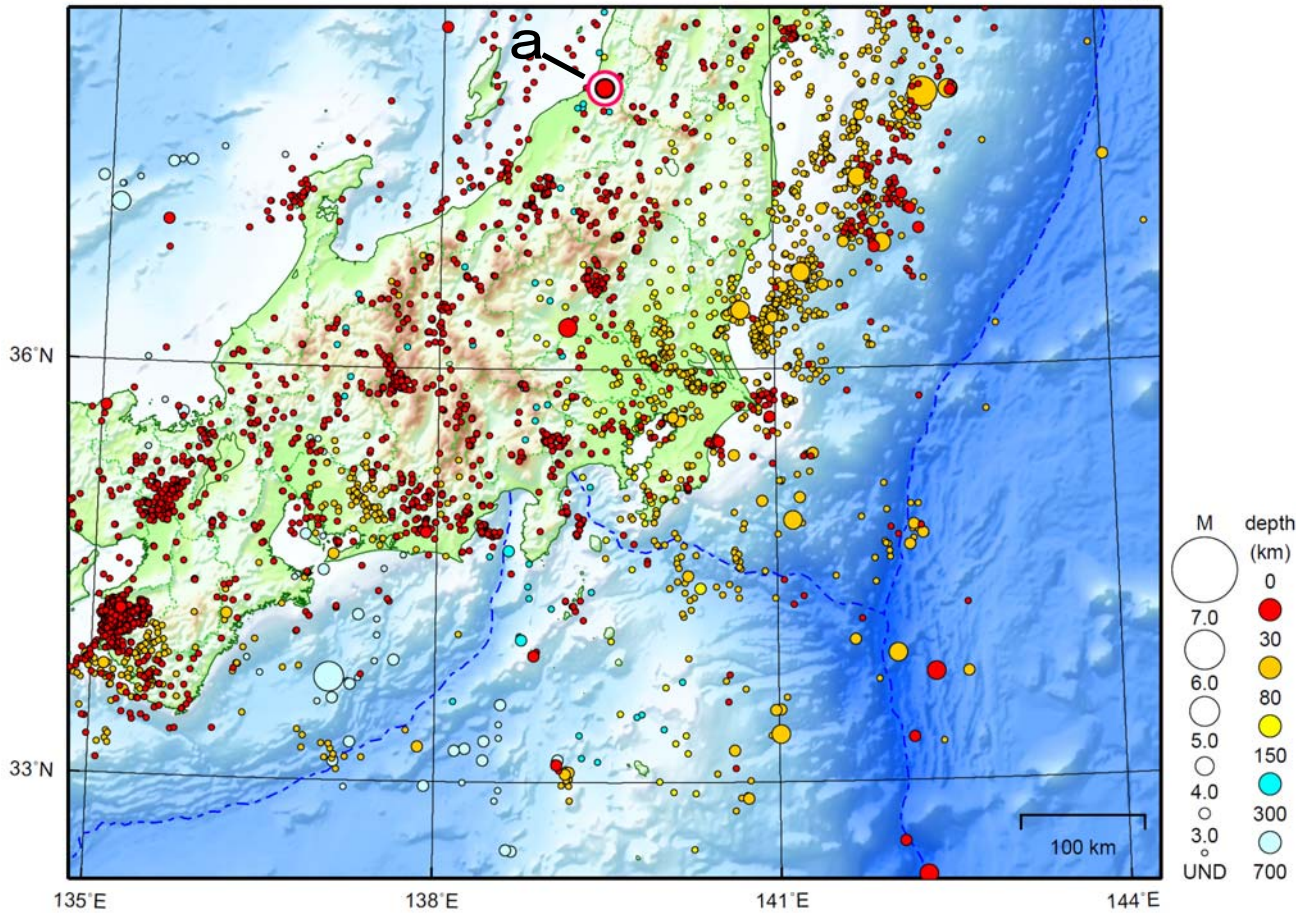


関東・中部地方

2010/04/01 00:00 ~ 2010/04/30 24:00

N=3849



地形データは日本海洋データセンターのJ-EGG500、米国地質調査所のGTOPO30、及び米国国立地球物理データセンターのETOPO2v2を使用

a) 4月16日に新潟県下越地方でM4.6の地震（最大震度4）が発生した。

（上記期間外）

5月1日に新潟県中越地方でM4.9の地震（最大震度4）が発生した。

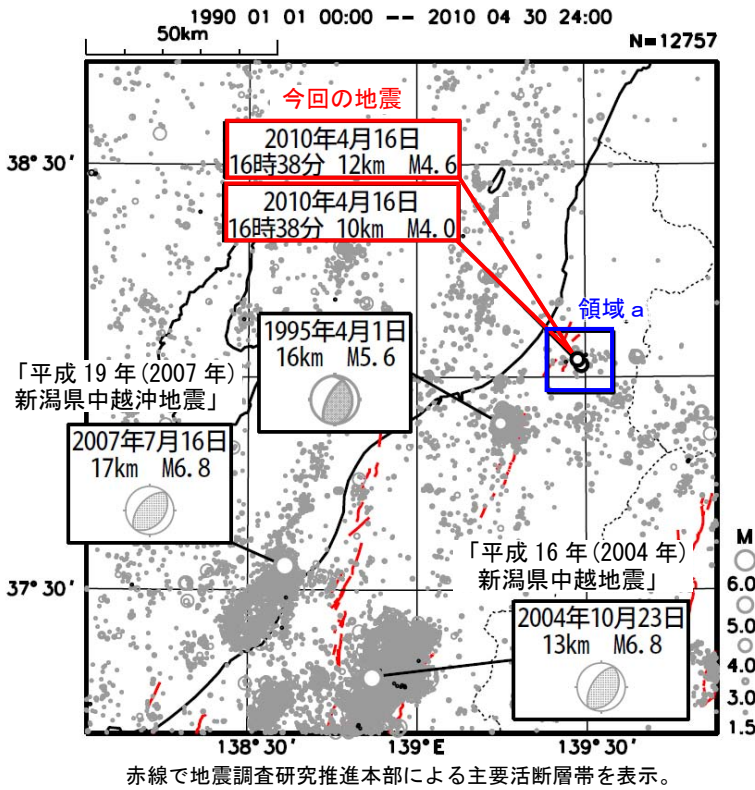
（範囲外）

5月3日に鳥島近海でM6.1の地震（最大震度2）が発生した。

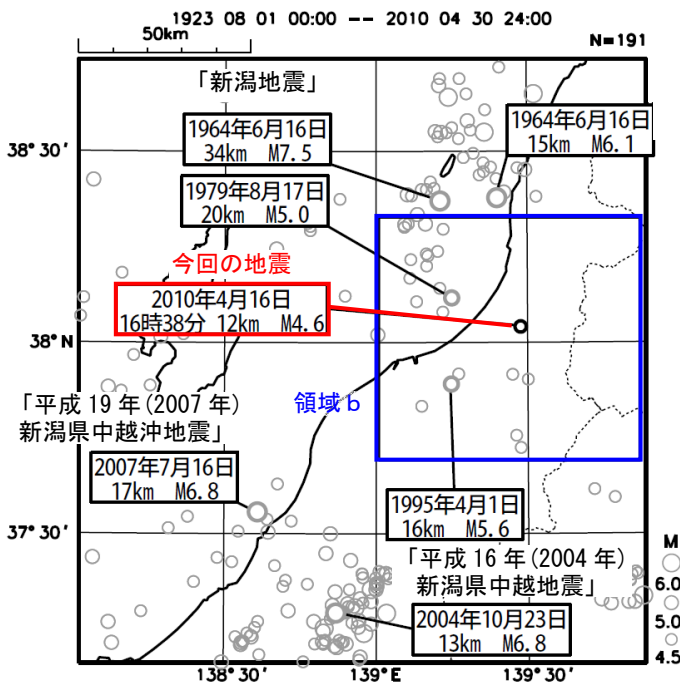
[上述の地震はM6.0以上または最大震度4以上、陸域でM4.5以上かつ最大震度3以上、海域でM5.0以上かつ最大震度3以上、その他、注目すべき活動のいずれかに該当する地震。]

4月16日 新潟県下越地方の地震

震央分布図 (1990年1月以降、深さ0~30km、 $M \geq 1.5$)
(2010年4月以降の地震を濃く表示)



震央分布図 (1923年8月以降、深さ0~90km、 $M \geq 4.5$)



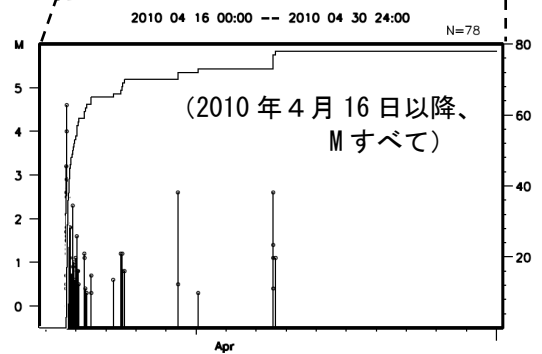
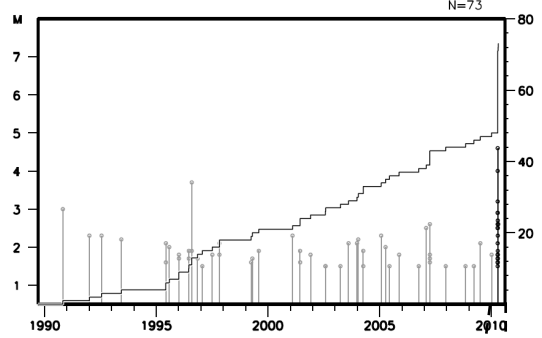
2010年4月16日16時38分に新潟県下越地方の深さ12kmでM4.6^{*}、その約20秒後にM4.0^{*}(最大震度4)の地震が発生した。また、この地震の発生する約20分前にも同じ場所でM3.2の地震(最大震度2)が発生している。

今回の地震は陸域の地殻内で発生した地震である。5月11日現在余震活動は収まっている。

1990年以降の活動を見ると、今回の地震の震源付近(領域a)では、M4.0を超えるような地震は発生していないが、南西に25km程度離れた場所では1995年4月1日にM5.6の地震(最大震度4)が発生し、負傷者82人、住家全壊55棟等の被害が生じた(「最新版日本被害地震総覧」による)。

※を付した地震については、ほぼ同時刻に発生した地震であるため震度の分離ができない。

領域 a 内の地震活動経過図、回数積算図



1923年8月以降の活動を見ると、今回の地震の震央周辺(領域b)では、M6.0を超える地震は発生していない。

領域 b 内の地震活動経過図

