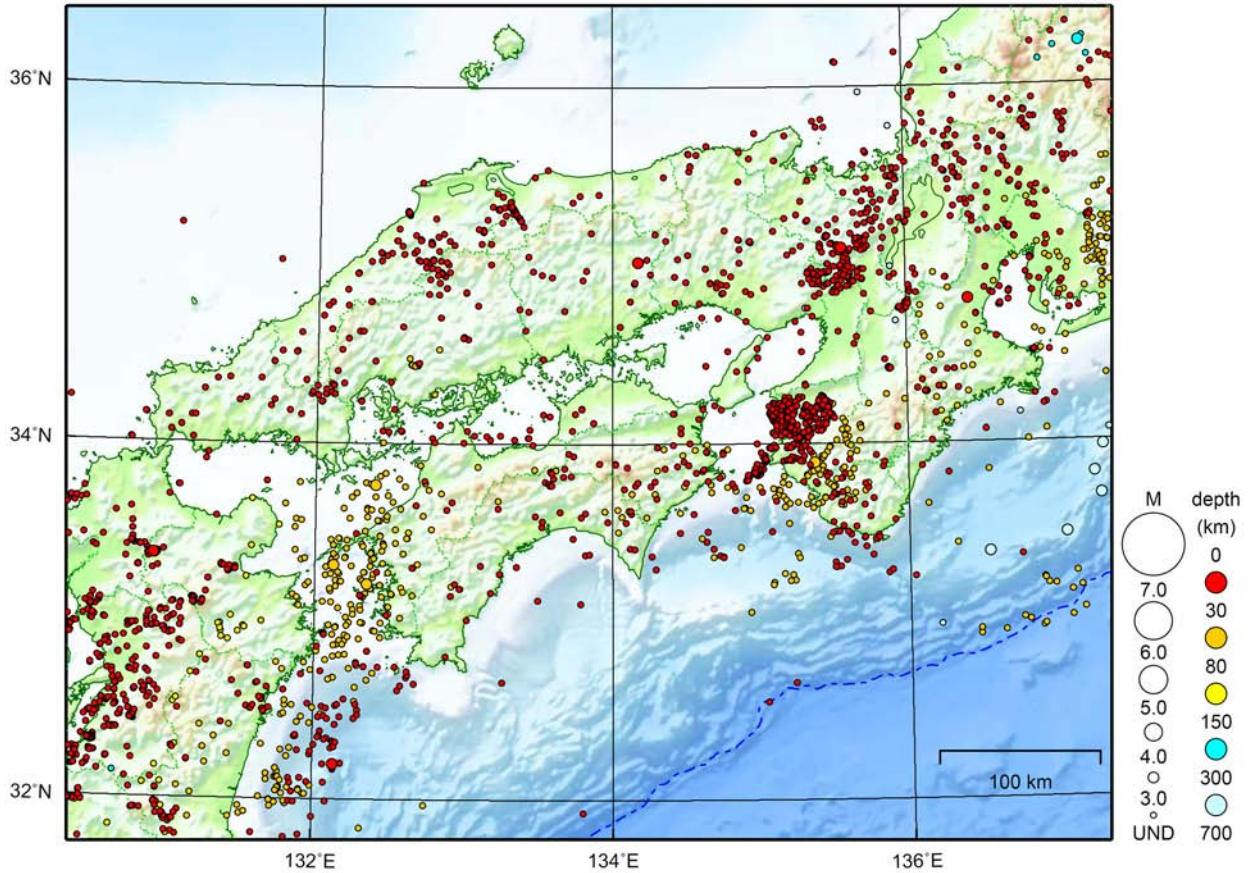


近畿・中国・四国地方

2009/09/01 00:00 ~ 2009/09/30 24:00

N=4485



地形データは日本海洋データセンターのJ-EGG500、米国地質調査所のGTOPO30、及び米国国立地球物理データセンターのETOPO2v2を使用

特に目立った活動はなかった。

[上述の地震はM6.0以上または最大震度4以上、陸域でM4.5以上かつ最大震度3以上、海域でM5.0以上かつ最大震度3以上のいずれかに該当する地震。]