

## 2008年1月26日04時33分ごろの石川県能登地方の地震について

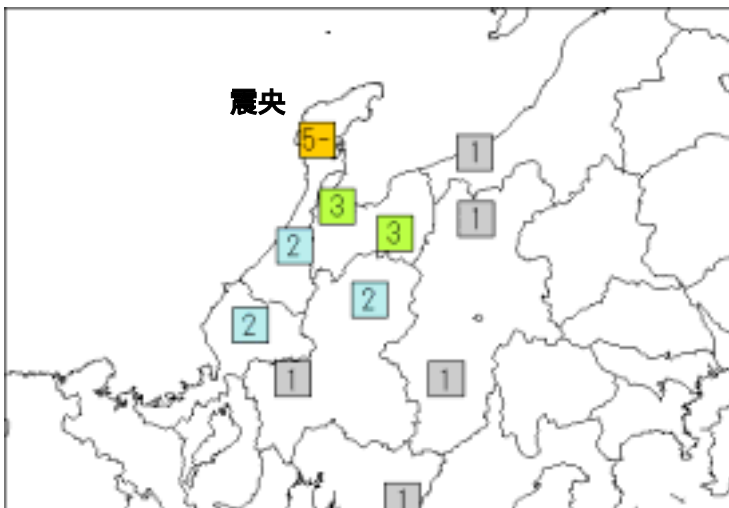
### 石川県で震度5弱

1月26日04時33分ごろ、石川県能登地方の深さ約11kmで、M4.8(暫定値)の地震がありました。この地震により、石川県輪島市門前町走出で震度5弱を観測したほか、石川県を中心に中部地方で震度4～1を観測しました。この地震による津波の心配はありません。

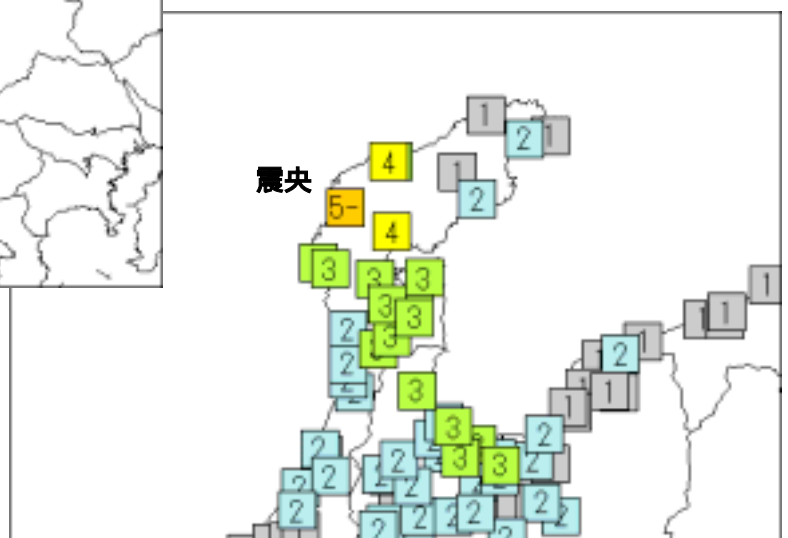
この地震の発震機構は、西北西-東南東方向に圧力軸を持つ逆断層型で、「平成19年(2007年)能登半島地震」の余震と考えられます。

この地震の後、震度1以上を観測した地震は1回(最大震度2)発生しています(06時10分現在)。

なお、緊急地震速報(警報)については震度5弱以上を予測した場合に発表することになっていますが、今回の地震では最大震度4と予測したため発表しておりません。緊急地震速報(予報)は地震発生から5秒後に発表しています。



各地域の震度分布図

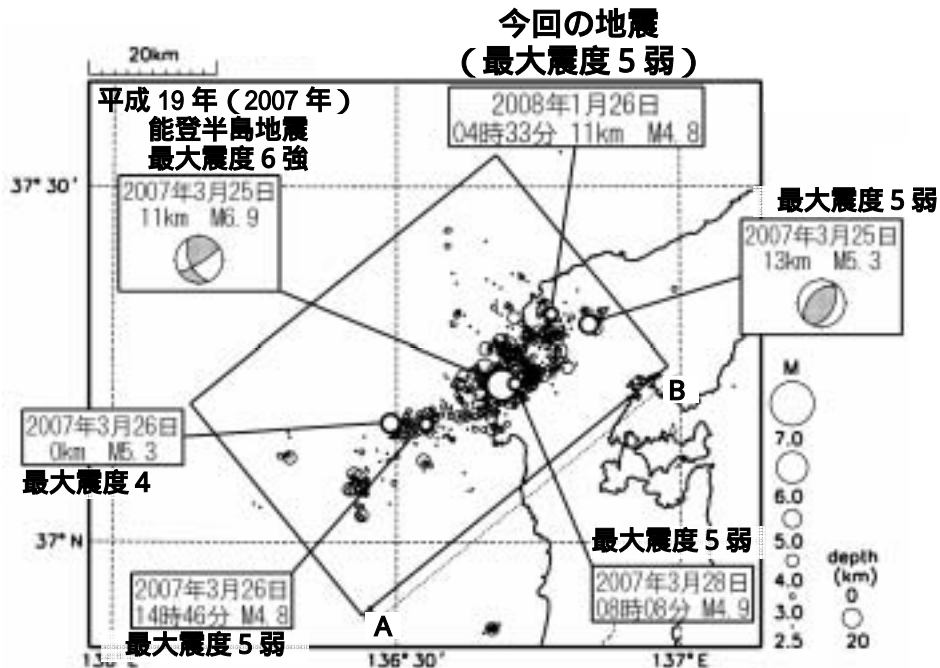


各観測点の震度分布図(震央近傍を拡大)

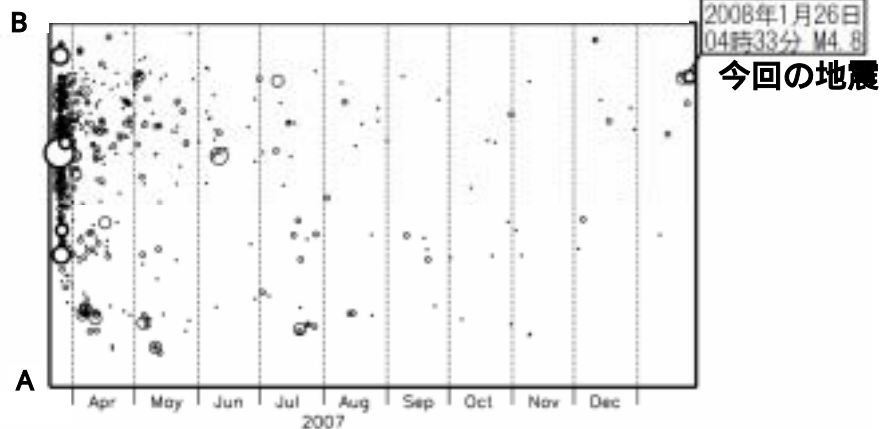
# 2008年1月26日 石川県能登地方の地震 (発生場所の詳細)

## 震央分布図

(1997年10月1日～2008年1月26日05時、深さ20km以浅、M2.5以上)

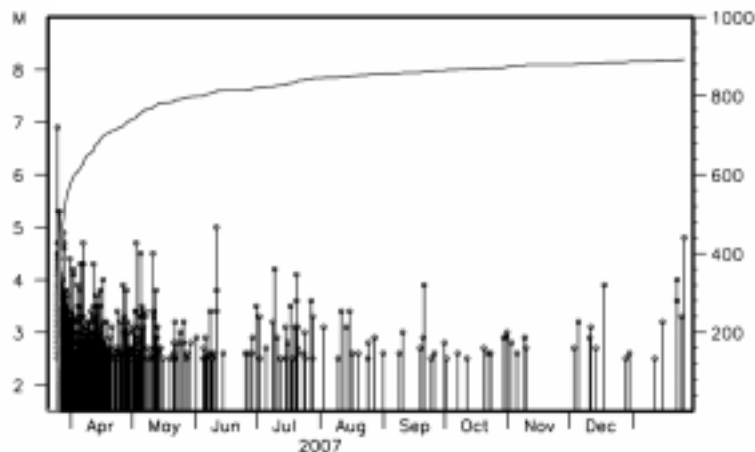


## 上図の矩形内の時空間分布図 (A - B 投影)



横軸は時間、縦軸は震源をA-B方向へ投影した位置を表す。

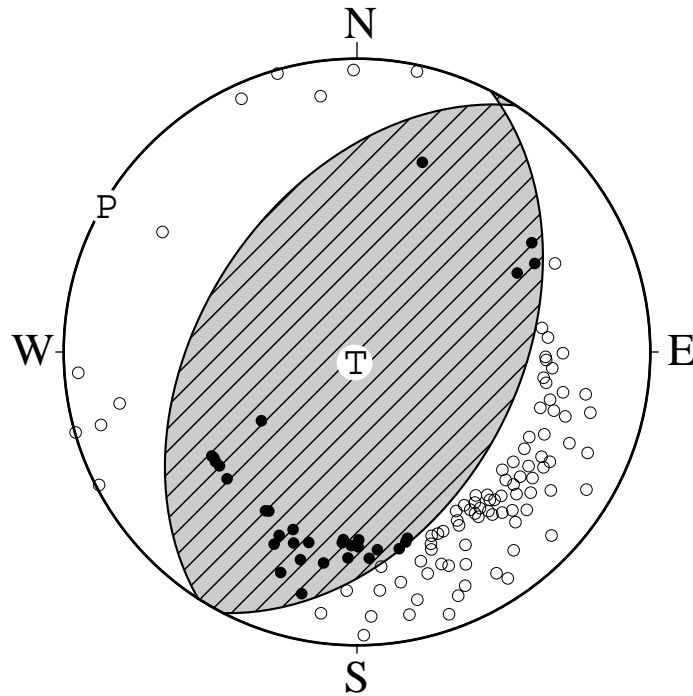
## 上図の矩形内の地震活動経過図、回数積算図



横軸は時間、縦軸はマグニチュードの大きさを表す。

# 発震機構解 [ 初動解 ] ( 暫定 )

2008 / 01 / 26 04 : 33



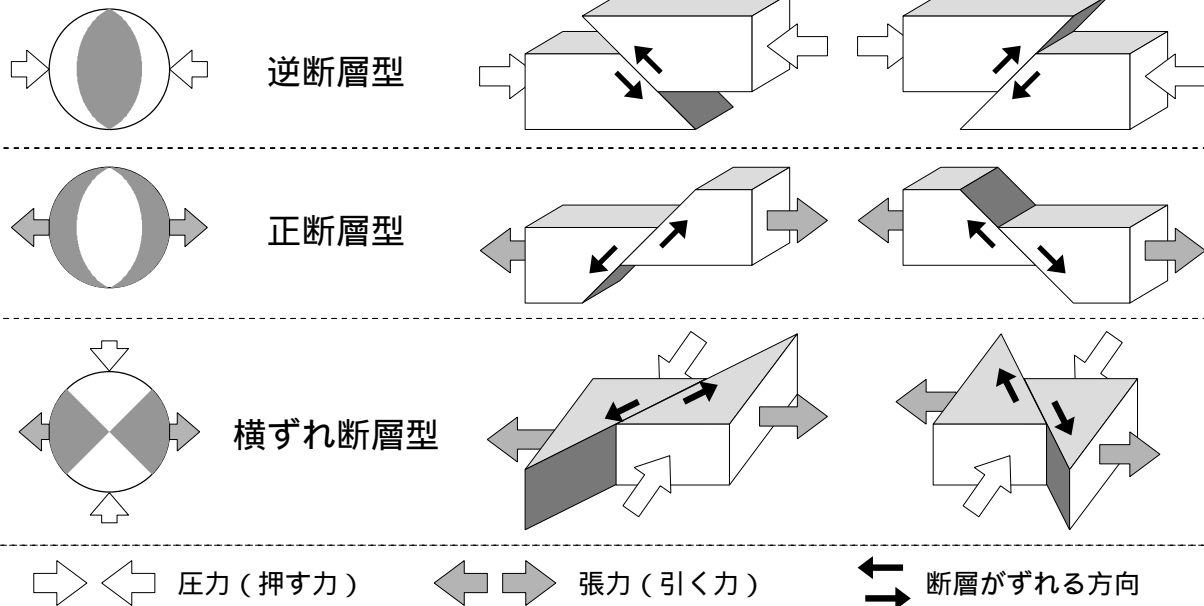
## 西北西 - 東南東方向に圧力軸を持つ逆断層型

● は初動が上向きの観測点、○ は初動が下向きの観測点を示す。  
P は圧力軸、T は張力軸の方向を示す。( 下半球等積投影 )

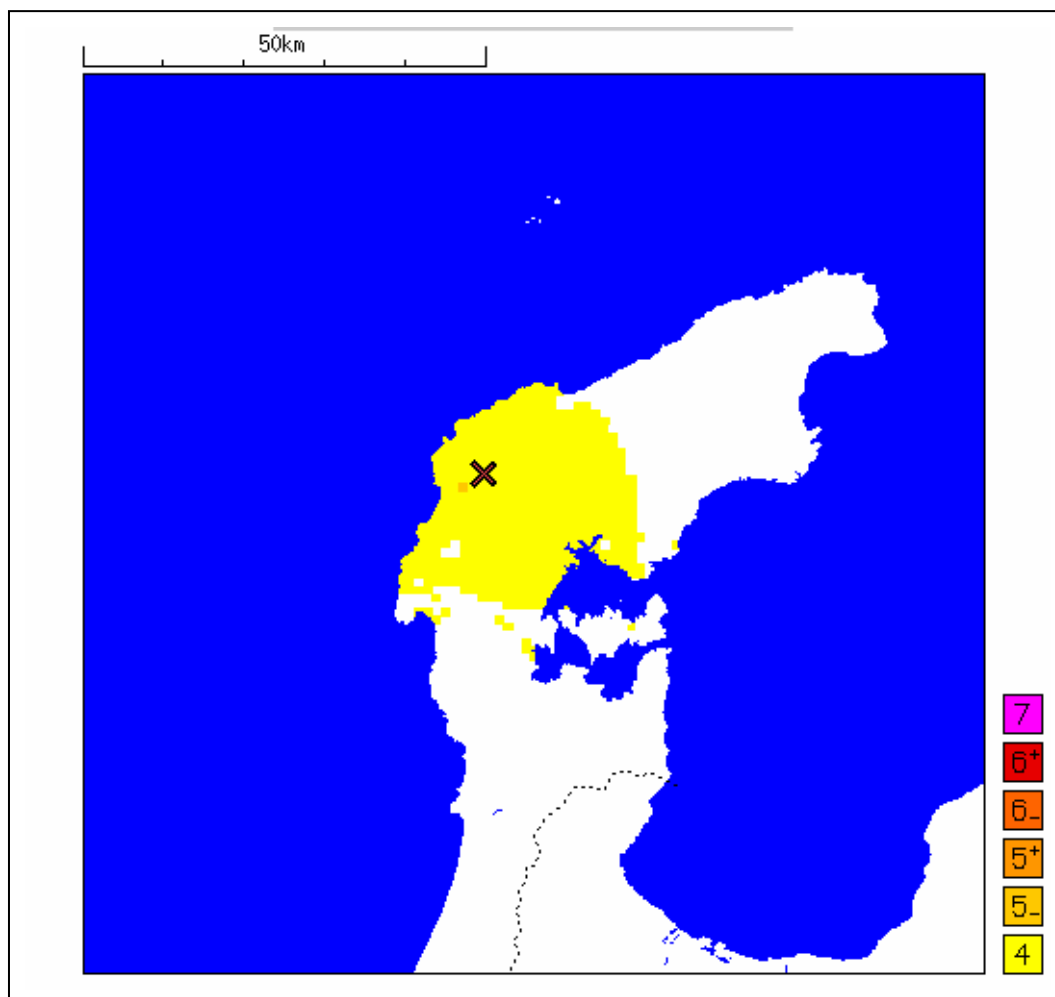
### 発震機構解 [ 初動解 ] について

地震波の初動方向は、地震時に働く力の向きにより異なります。  
また、地震時に働く力の向きは、断層の型により異なります。  
発震機構解は、これらの性質を用いて地震の初動方向から断層面を推定するものです。

以下に、発震機構解と断層の型の対応関係の典型的な例を示します。



## 2008年1月26日04時33分頃の石川県能登地方の地震 (M4.8 深さ11km:暫定値)の推計震度分布図



### 〔解説〕

能登半島の北部を中心に震度4の地域が広がっています。

#### <推計震度分布図利用の留意事項>

地震の際に観測される震度は、ごく近い場所でも地盤の違いなどにより1階級程度異なることがあります。また、このほか震度を推計する際にも誤差が含まれますので、推計された震度と実際の震度が1階級程度ずれることがあります。

このため、個々のメッシュの位置や震度の値ではなく、大きな震度の面的な広がり具合とその形状に着目してご利用下さい。

# 緊急地震速報（予報）の内容

## 発生した地震の概要

地震発生日時	震央地名	北緯	東経	深さ	マグニチュード	最大震度
平成 20 年 1 月 26 日 4 時 33 分 25.3 秒	石川県能登	37° 19.1′	136° 46.4′	11km	4.8	5 弱

(※) 震源とマグニチュードは暫定値

### 1 震度 4 以上を観測した主な地点における 予報または警報発表から主要動到達までの時間 及び観測された震度

地点名	発表から主要動到達までの時間（秒）			震度
	第 1 報	2 点以上の観測点データを 用いた最初の予報または警報	警報	
石川県輪島市門前町	—	—	/	5 弱
石川県輪島市鳳至町	—	—	/	4
石川県穴水町	—	—	/	4

(注 1) 「発表から主要動到達までの時間」は、小数点以下を切り捨て。

(注 2) 「警報」は、当該地点を含む地域に対して発表したもの。



図：推定した震源の位置

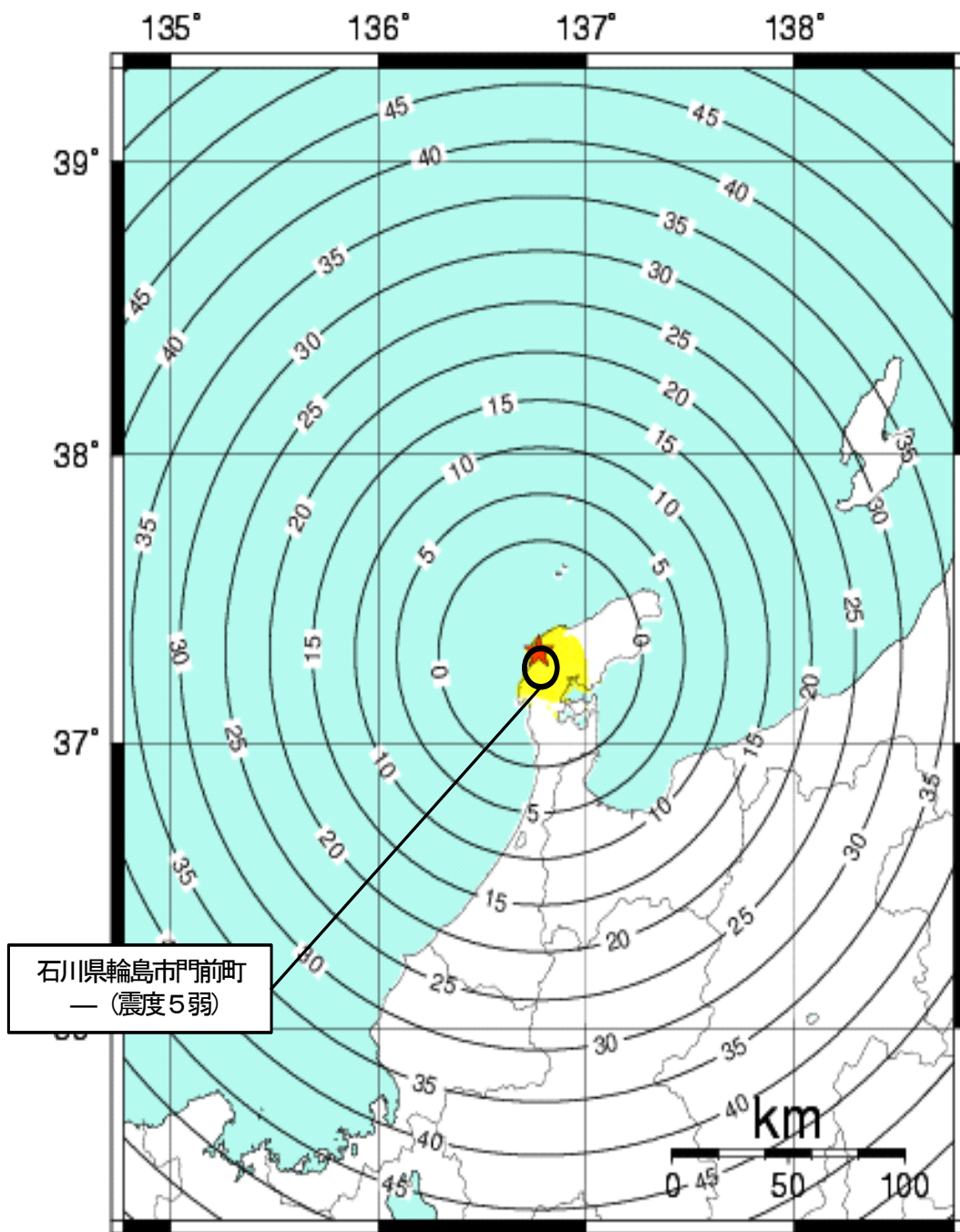
### 2 予報及び警報の詳細（表中の網掛は、2 点以上の観測点のデータを用いて最も早く発表した予報または警報を表す）

発表時刻等		震源要素等	地震波検知からの経過時間（秒）	震 源 要 素				発表から主要動到達までの時間（秒）			予想した最大震度	種別（予報・警報）
				北緯	東経	深さ	マグニチュード	輪島市門前町	輪島市鳳至町	穴水町		
地震検知時刻	04時33分33.2秒											
1	04時33分38.6秒	5.4	37.3	136.8	10km	4.4	-	-	-	※1	予報	
2	04時33分40.1秒	6.9	37.3	136.8	10km	4.5	-	-	-	※2	予報	
3	04時33分41.1秒	7.9	37.3	136.8	10km	5.0	-	-	-	※2	予報	
4	04時33分43.5秒	10.3	37.3	136.8	10km	4.8	-	-	-	※2	予報	
5	04時33分44.1秒	10.9	37.3	136.8	10km	4.8	-	-	-	※2	予報	
6	04時33分45.1秒	11.9	37.3	136.8	10km	4.7	-	-	-	※2	予報	
7	04時34分00.9秒	27.7	37.3	136.8	10km	4.9	-	-	-	※2	予報	
8	04時34分03.2秒	30.0	37.3	136.8	10km	4.9	-	-	-	※2	予報	
9	04時34分24.1秒	50.9	37.3	136.8	10km	4.9	-	-	-	※2	予報	

※1 震度 3 程度以上

※2 震度 4 程度 石川県能登

# 緊急地震速報(予報)の 第1報発表から主要動到達までの時間



★ : 震源

## 発生した地震の概要(暫定値)

平成20年1月26日4時33分 石川県能登

北緯37度19.1分、東経136度46.4分、深さ11km

マグニチュード4.8