

2007年1月13日13時24分頃の
千島列島東方(北西太平洋)で発生した地震について(第2報)

北海道オホーツク海沿岸、北海道から和歌山県にかけての太平洋沿岸
および小笠原諸島に津波注意報

1月13日13時24分ころ、千島列島東方(北西太平洋)の深さ約30kmを震源とするマグニチュード(M)8.2(暫定値)の地震が発生しました。この地震により、13時36分に北海道太平洋沿岸東部と北海道オホーツク海沿岸に「津波」の津波警報、北海道から和歌山県にかけての太平洋沿岸に津波注意報を発表しました。また15時28分に小笠原諸島沿岸に津波注意報を発表しました。その後17時59分に北海道太平洋沿岸東部と北海道オホーツク海沿岸に出されていた津波警報を津波注意報に切り替え、北海道日本海沿岸北部に出されていた津波注意報を解除しました。

現在、北海道オホーツク海沿岸、北海道から和歌山県にかけての太平洋沿岸および小笠原諸島に津波注意報が発表されています。津波注意報が発表されている沿岸では注意してください。津波注意報が発表されていない太平洋沿岸についても海面変動の可能性があります。

13日18時00分現在、北海道から東北地方にかけての太平洋沿岸と小笠原諸島で津波が観測されています。これまでに観測された津波の最大は、父島二見で16時56分に観測された0.4mです。

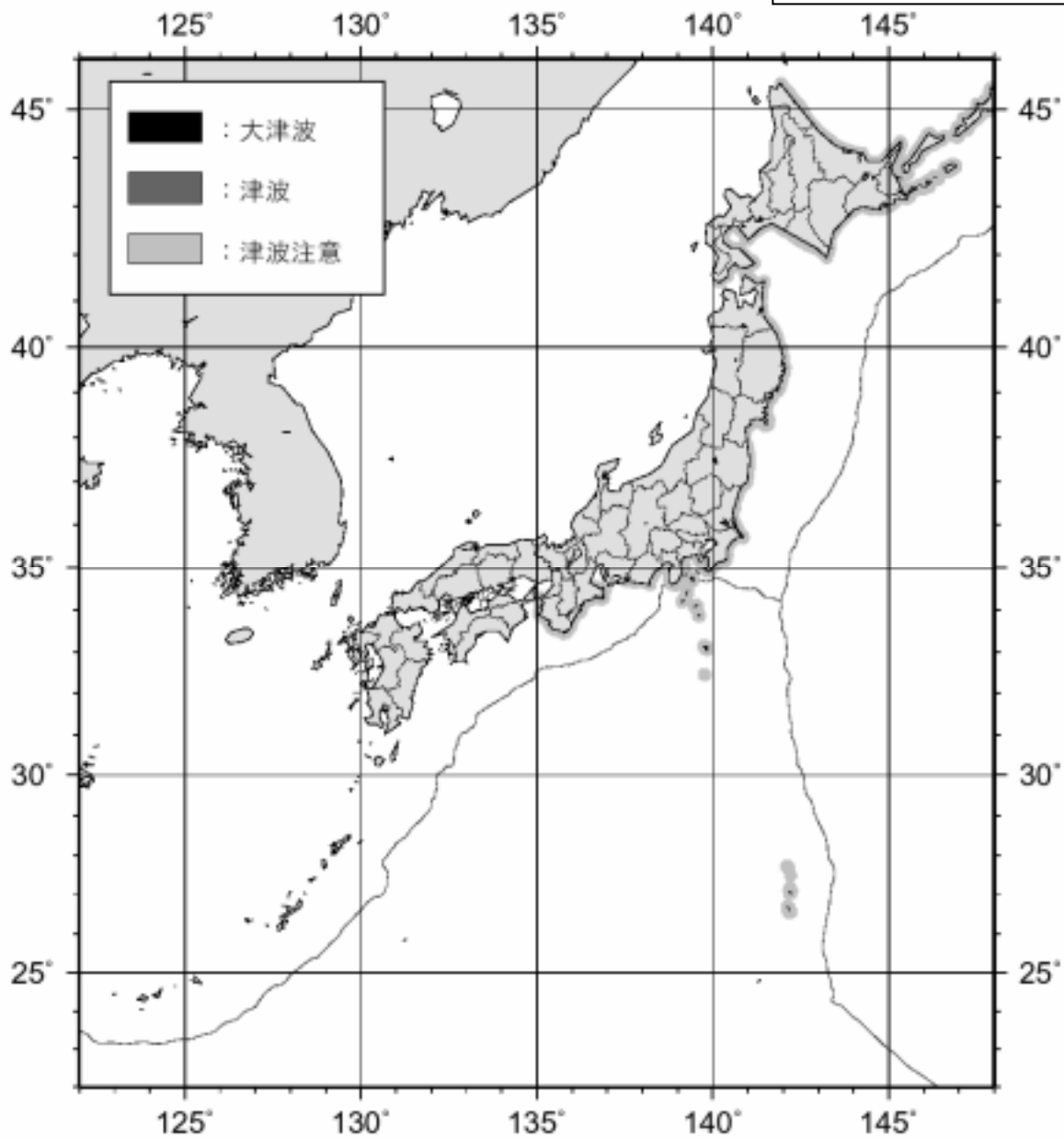
この地震により、北海道と青森県、岩手県、宮城県で震度3を観測するなど、北海道から関東甲信地方にかけて震度3～1を観測しました。

震度1以上を観測した余震はありません。

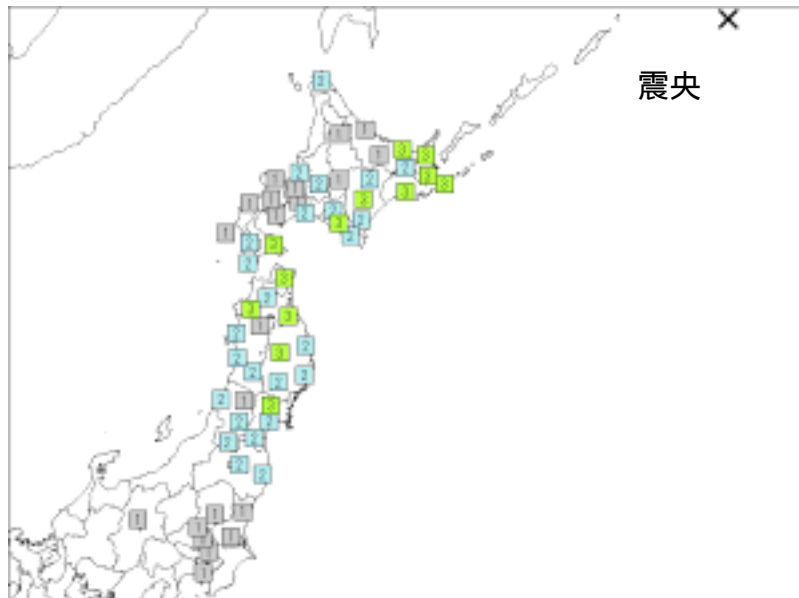
この付近では2006年11月15日に「千島列島東方の地震」(M7.9)が発生し、オホーツク海沿岸から太平洋沿岸および伊豆・小笠原諸島の広い範囲で津波を観測しています。このときは三宅島坪田で84cm、浦河で59cm、石巻市鮎川の48cmなどを観測しています。

2007年1月13日13時24分ころの千島列島東方(北西太平洋)の地震 津波予報発表状況

18時00分現在

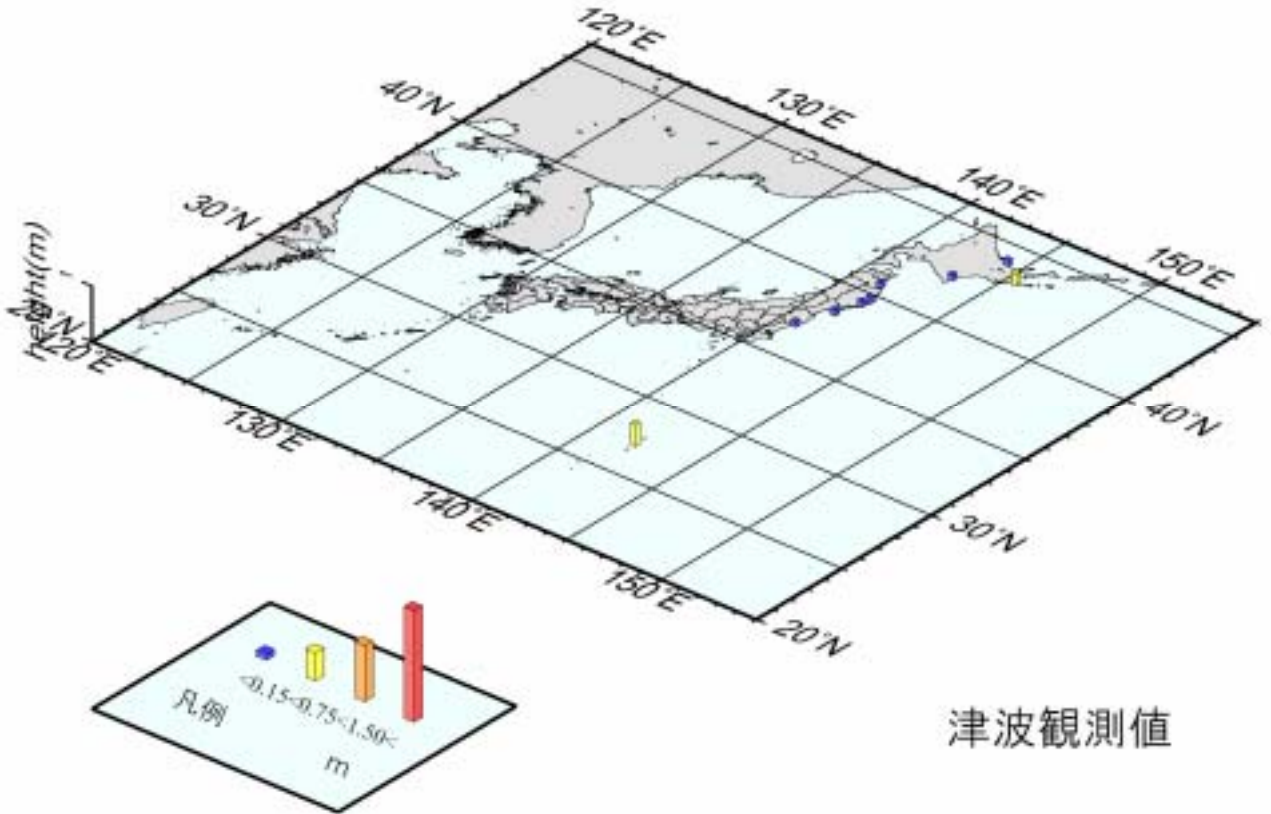


各地域の震度分布図



2007年1月13日13時24分ころの千島列島東方(北西太平洋)の地震 津波観測状況

18時00分現在



18時00分現在の津波観測状況						
	第1波			最大波		
釧路	13日14時52分	引き	0.1m	13日15時52分		微弱
根室市花咲	13日14時38分	引き	0.1m	13日16時33分		0.2m
十勝港	13日15時06分	引き	0.1m	13日17時32分		0.1m
稚内	13日16時50分	押し	微弱	13日17時24分		微弱
網走	13日15時24分	押し	微弱	13日16時33分		0.1m
八戸	13日15時24分	引き	0.1m	13日16時05分		0.1m
宮古	13日15時09分	引き	微弱	13日15時33分		0.1m
釜石	13日15時10分	引き	微弱	13日15時36分		0.1m
石巻市鮎川			不明	13日17時33分		0.1m
いわき市小名浜			不明	13日16時26分		0.1m
父島二見	13日16時24分	引き	0.2m	13日16時56分		0.4m

検潮図

2007年1月13日18時00分現在

0.5 m

根室市花咲

釧路

開)十勝港

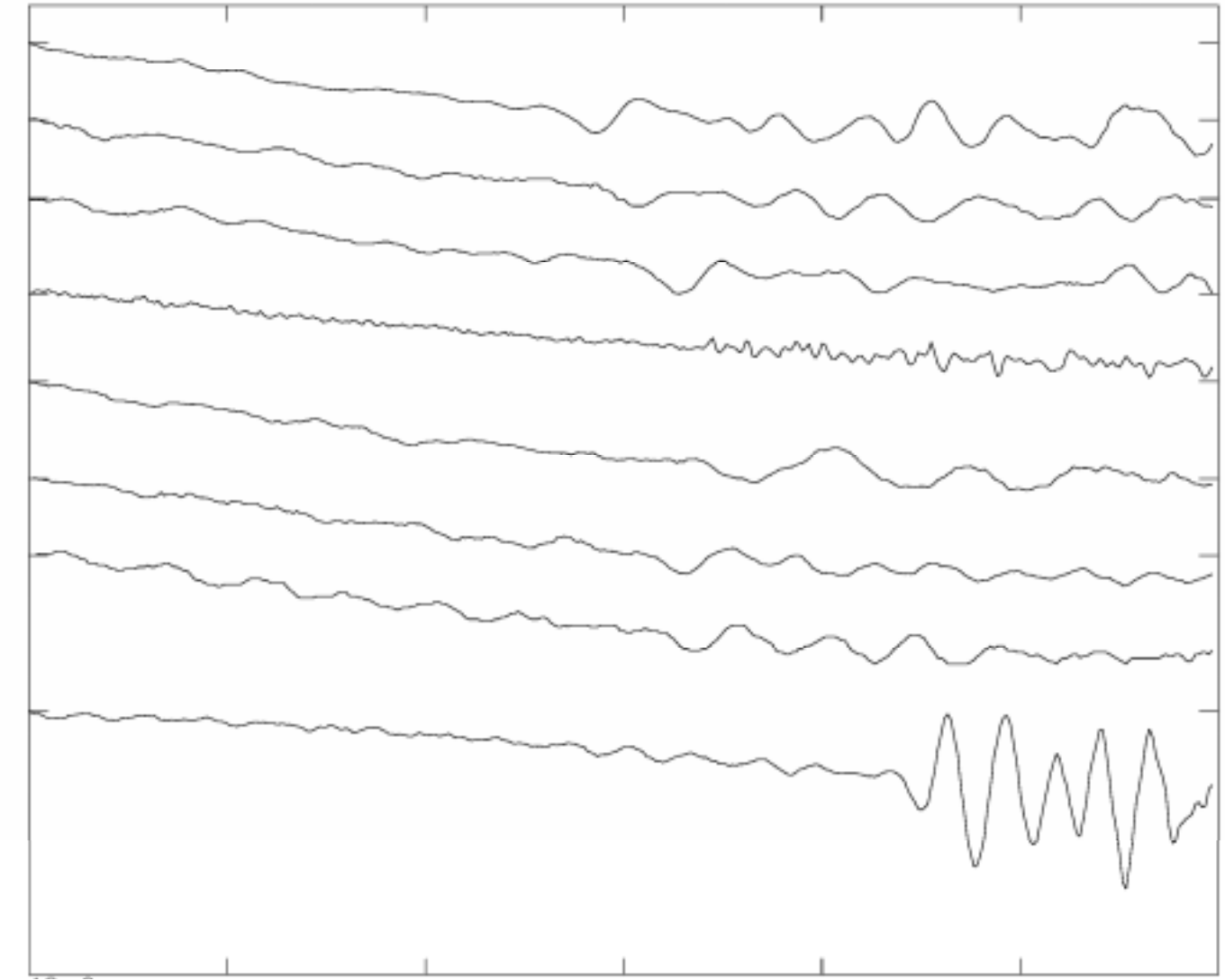
網走

八戸

宮古

釜石

父島二見



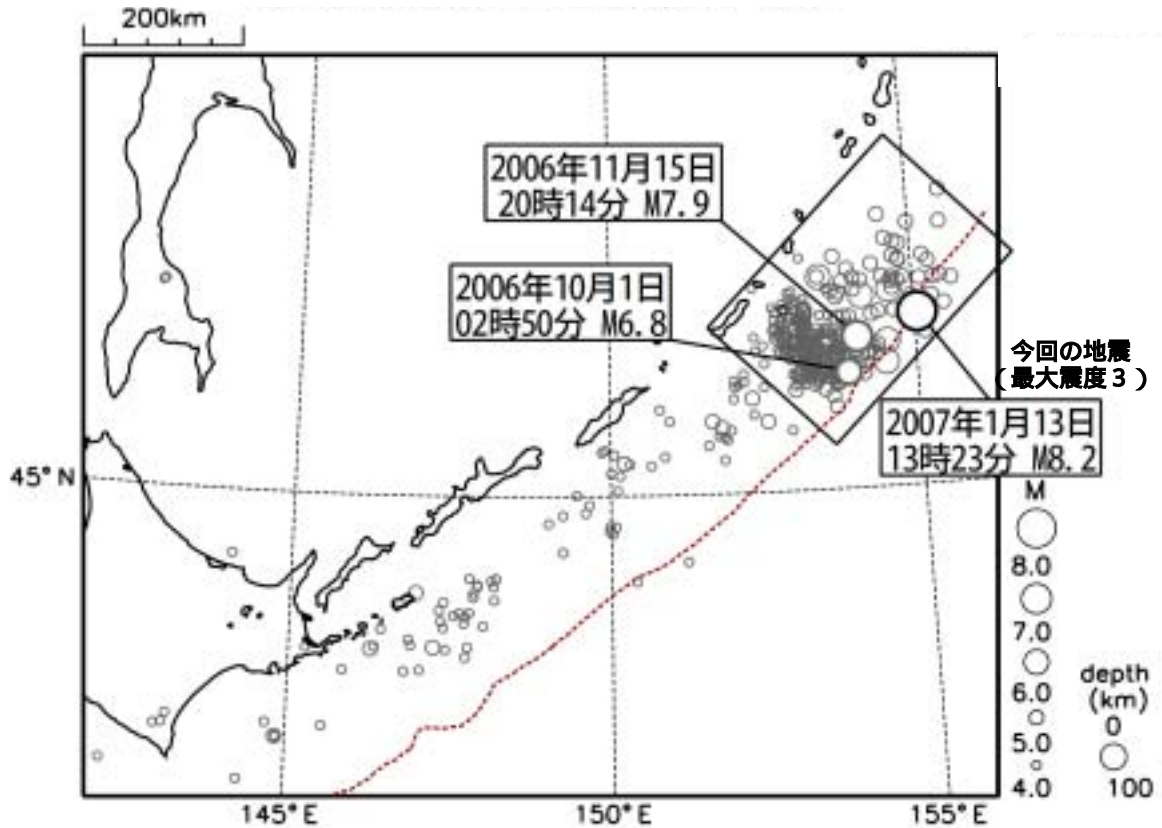
1/13 12時

1/13 15時

1/13 18時

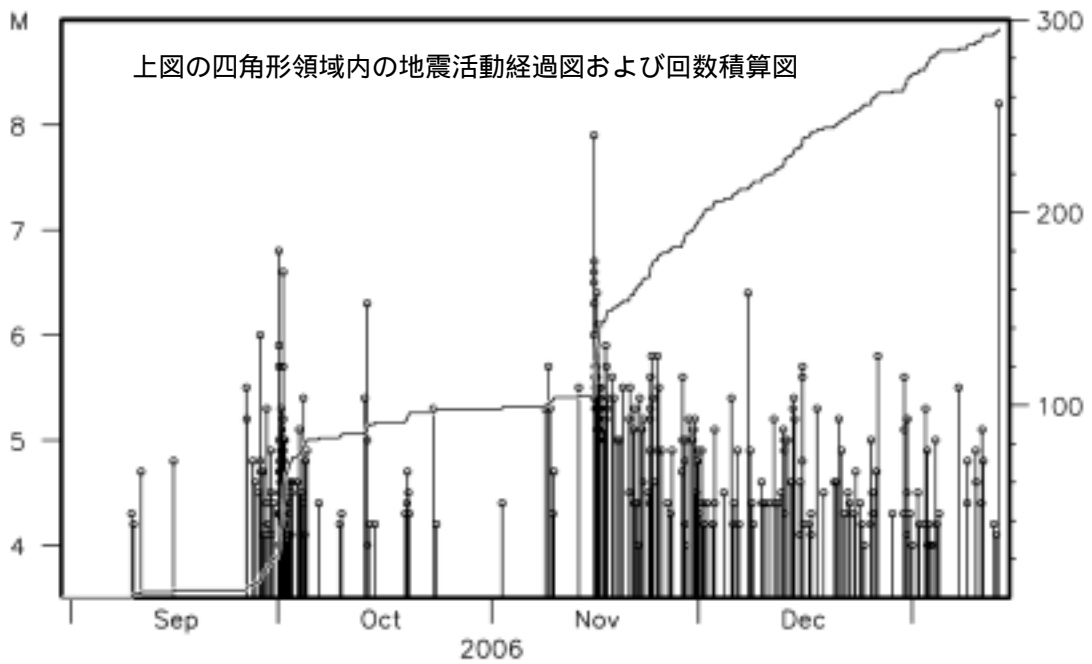
2007年1月13日 千島列島東方〔北西太平洋〕の地震

震央分布図（2006年9月1日～2007年1月13日17時、深さ100km以浅、M4.0以上）



丸の大きさはマグニチュードの大きさを表す。

2006年10月1日 M6.8、2006年11月15日 M7.9、および今回の地震を吹き出しで示している。

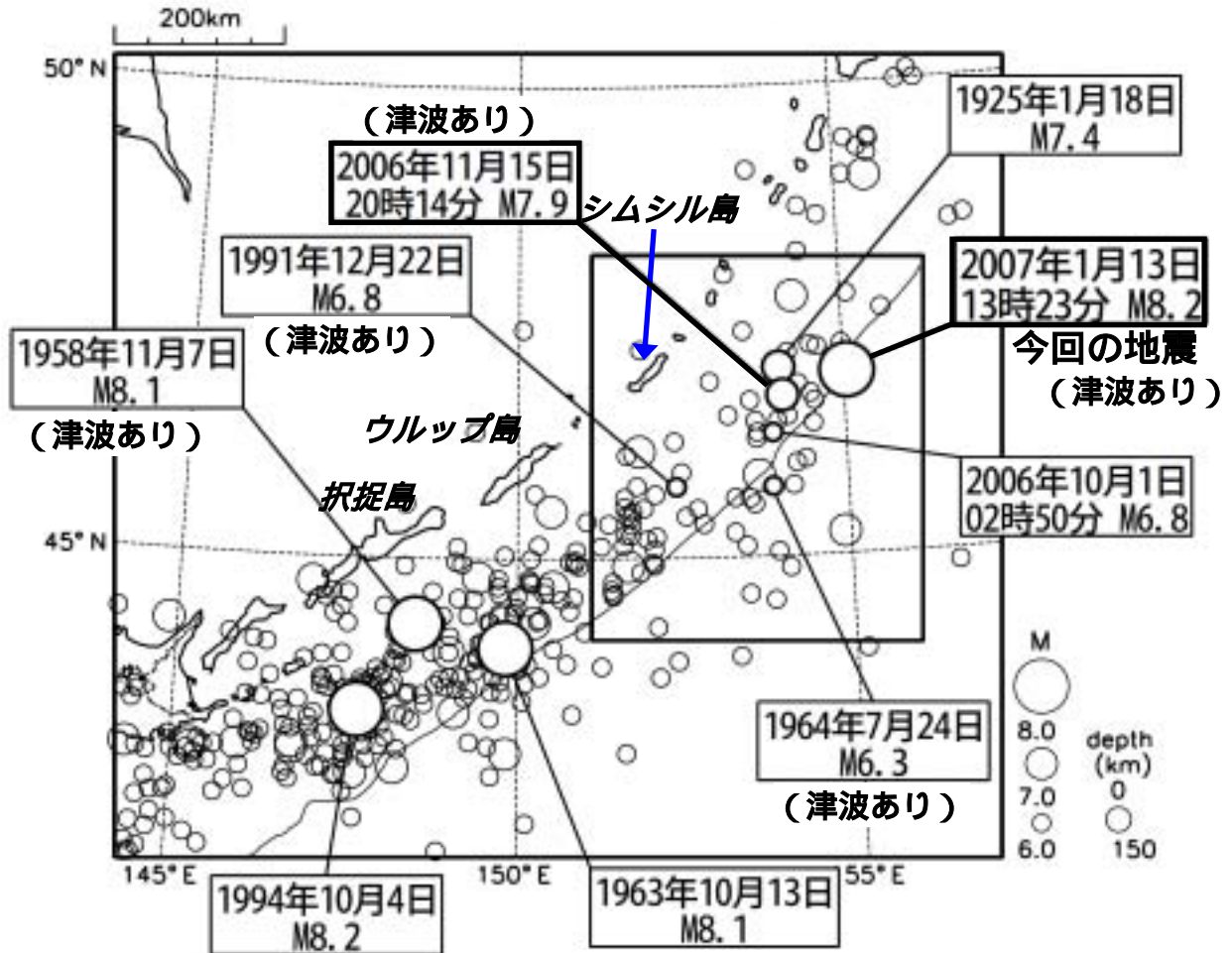


横軸は時間、縦軸はマグニチュードの大きさを表す。

2007年1月13日 千島列島東方〔北西太平洋〕の地震 (周辺の過去の地震活動)

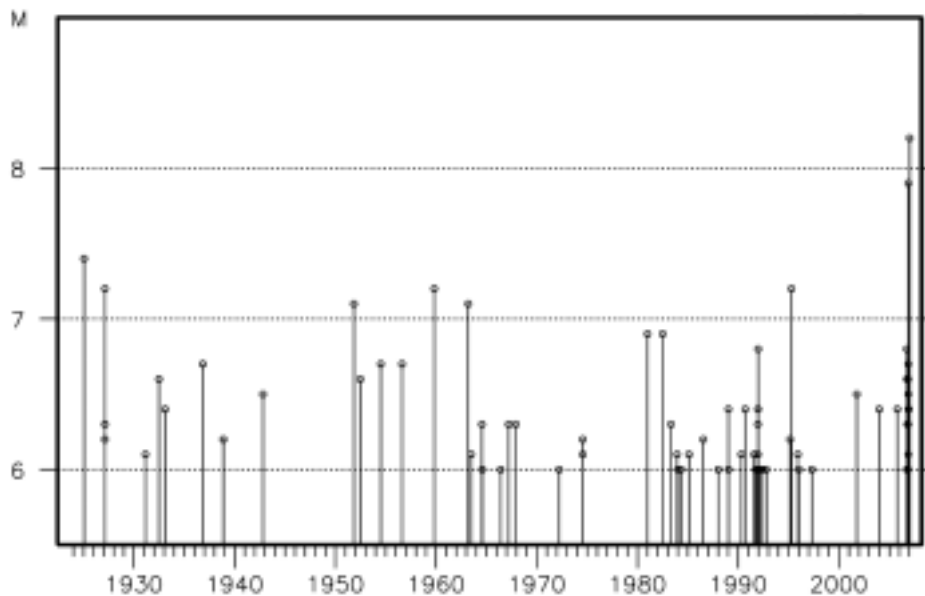
震央分布図

(1923年8月～2007年1月13日17時00分、深さ150km以浅、M6.0以上)



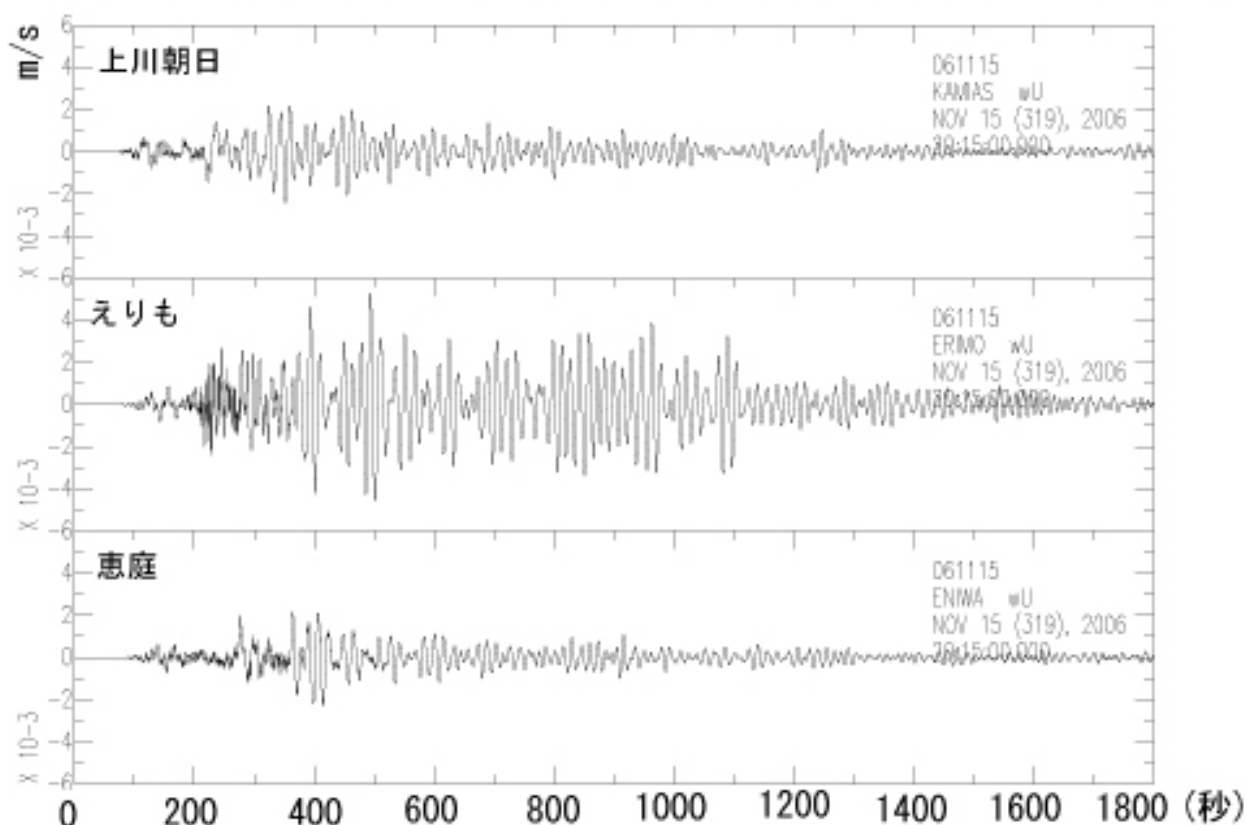
1994年北海道東方沖地震 (津波あり) 1963年択捉島沖の地震 (津波あり)

上図の四角で区切った領域内の地震活動経過図

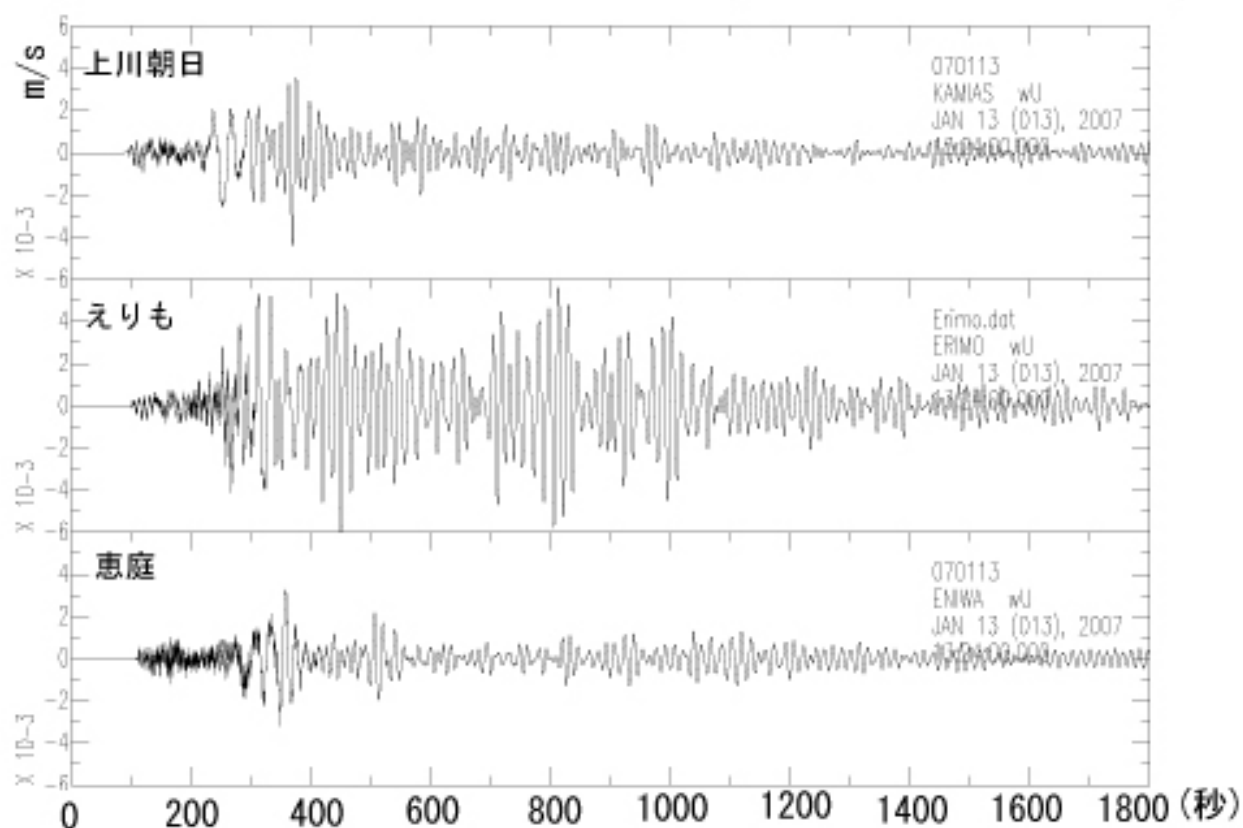


横軸は時間、縦軸はマグニチュードの大きさを表す。

2006年11月15日20時15分に発生したM7.9のSTS-2型地震計による上下動成分の波形記録



本日13時24分に発生したM8.2(暫定値)のSTS-2型地震計による上下動成分の波形記録



同じ振幅スケールによる2006年11月15日と今回の地震のSTS-2型地震計による波形記録。